



COMUNE di
PONTE DI LEGNO
Provincia di Brescia

PIANO DI GOVERNO DEL TERRITORIO
DOCUMENTO DI PIANO

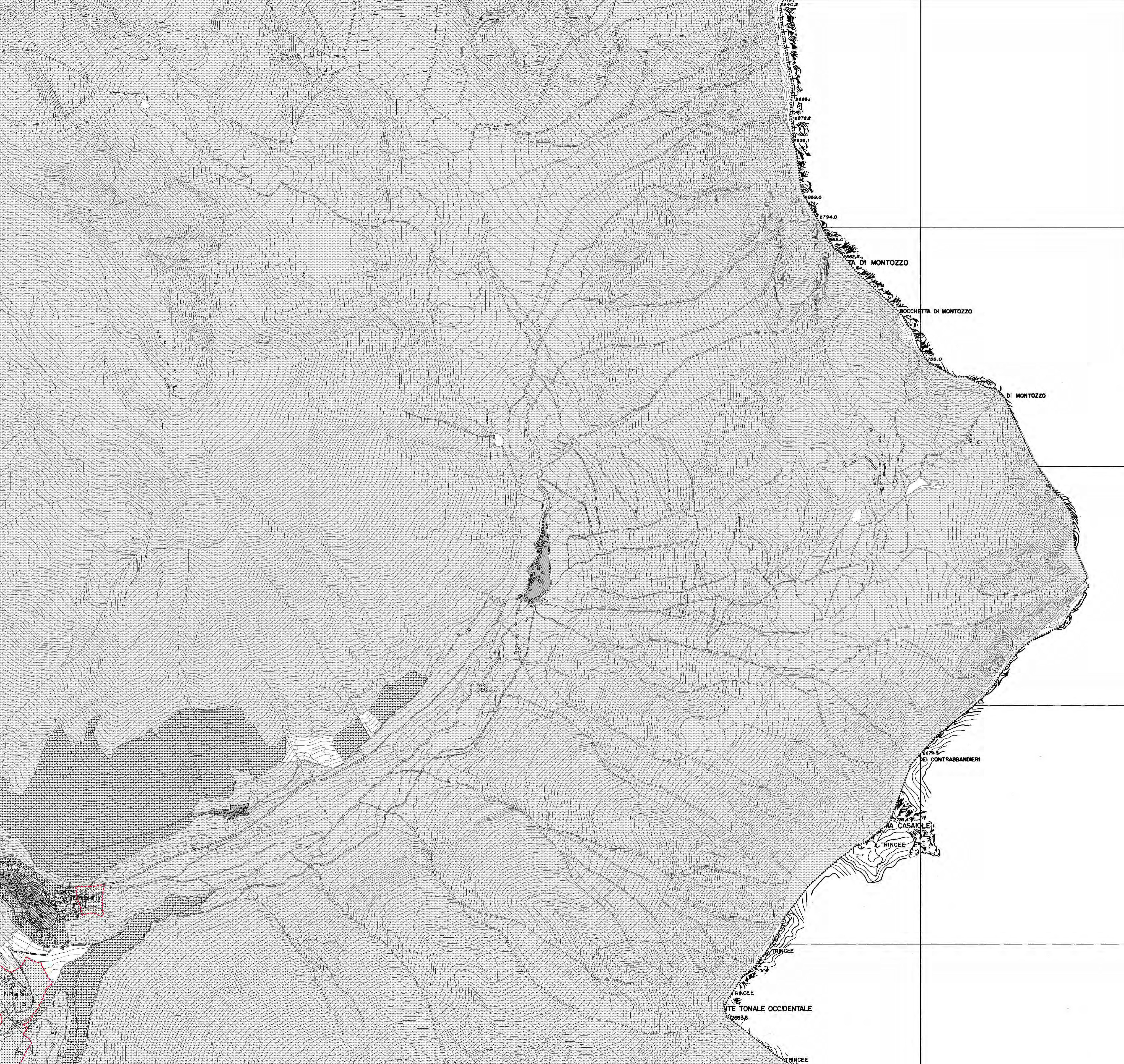
Aurelio Sandri - Sindaco
Dott.ssa Laura Cortesi - Segretario comunale
Progettati:
arch. Giovanni Cigognani - Capogruppo
arch. Alessandro Anselmi
arch. Antonio Piaggini
arch. Rosalba Carvelli

Quadro conoscitivo
STATO DI ATTUAZIONE
DELLO STRUMENTO URBANISTICO VIGENTE

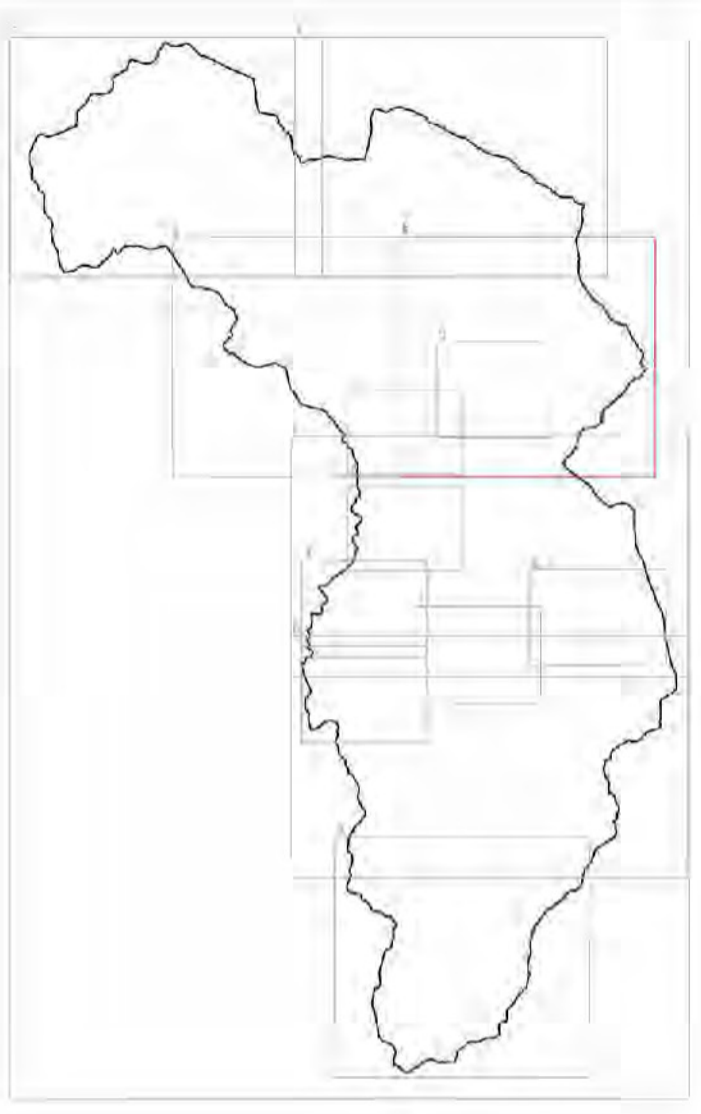
Scala: 1:5000
Data: novembre 2014
Aggiornamenti:

P.b.05.k

Il Piano Urbanistico Comunale (PUC) è lo strumento urbanistico di base che regola l'assetto del territorio comunale. Il PUC è approvato dal Consiglio Comunale e ha efficacia di legge. Il PUC è diviso in zone omogenee di destinazione d'uso, ciascuna con specifiche norme di attuazione. Il PUC è aggiornato periodicamente per tenere conto delle trasformazioni del territorio. Il PUC è strumento di governo del territorio e di tutela dell'ambiente. Il PUC è strumento di programmazione e di controllo dell'urbanizzazione. Il PUC è strumento di partecipazione democratica. Il PUC è strumento di trasparenza e di accountability. Il PUC è strumento di equità e di giustizia. Il PUC è strumento di sviluppo sostenibile. Il PUC è strumento di crescita economica. Il PUC è strumento di inclusione sociale. Il PUC è strumento di resilienza. Il PUC è strumento di adattamento ai cambiamenti climatici. Il PUC è strumento di mitigazione dei rischi. Il PUC è strumento di protezione civile. Il PUC è strumento di tutela del patrimonio culturale. Il PUC è strumento di tutela del paesaggio. Il PUC è strumento di tutela delle risorse naturali. Il PUC è strumento di tutela della salute pubblica. Il PUC è strumento di tutela della sicurezza. Il PUC è strumento di tutela della privacy. Il PUC è strumento di tutela della libertà di espressione. Il PUC è strumento di tutela della libertà di associazione. Il PUC è strumento di tutela della libertà di movimento. Il PUC è strumento di tutela della libertà di scelta. Il PUC è strumento di tutela della libertà di informazione. Il PUC è strumento di tutela della libertà di partecipazione. Il PUC è strumento di tutela della libertà di accesso ai servizi. Il PUC è strumento di tutela della libertà di espressione. Il PUC è strumento di tutela della libertà di associazione. Il PUC è strumento di tutela della libertà di movimento. Il PUC è strumento di tutela della libertà di scelta. Il PUC è strumento di tutela della libertà di informazione. Il PUC è strumento di tutela della libertà di partecipazione. Il PUC è strumento di tutela della libertà di accesso ai servizi.



Quadro d'insieme



LEGENDA

- Nucleo urbano
- E1_nucleo urbano di ristrutturazione
- E2_nucleo di conservazione e ristrutturazione edilizia
- E2_2_area di conservazione edilizia
- E3_area di completamento
- C1_zona di espansione
- C2_area di espansione
- C2_1_area di espansione (con vincolo di altezza massima di 4,50)
- D_area artigianale
- E1_area di tutela ecologica
- E2_area positiva
- E1_area di tutela ambientale
- LP_area di uso pubblico
- LUP_area di uso pubblico norme particolari
- RC_rispetto comunale
- Soli
- Perimetro PL concesso
- Perimetro PL in attesa
- Perimetro PL ancora aperto
- Perimetro PL annullato ma non approvato