

**FATTIBILITÀ GEOLOGICA E NOME DI RIFERIMENTO**

LEGENDA	CLASSE IN DESCRIZIONE	NOME DI RIFERIMENTO
	<b>2</b> GENERALE	Thalweg della Sponda Sud, sul C.C. n. 47
	<b>2</b> CONCORDE	Thalweg della Sponda Sud, sul C.C. n. 47
	<b>2</b> CONCORDE	Thalweg della Sponda Sud, sul C.C. n. 47
	<b>3</b> ESPOSIZIONE	Thalweg della Sponda Sud, sul C.C. n. 47
	<b>3</b> CONCORDE	Thalweg della Sponda Sud, sul C.C. n. 47
	<b>3</b> CONCORDE	Thalweg della Sponda Sud, sul C.C. n. 47
	<b>4</b> GENERALI	Thalweg della Sponda Sud, sul C.C. n. 47
	<b>4</b> CONCORDE	Thalweg della Sponda Sud, sul C.C. n. 47
	<b>4</b> RETICOLATO	Thalweg della Sponda Sud, sul C.C. n. 47
	<b>4</b> AREE EX-287	Thalweg della Sponda Sud, sul C.C. n. 47

**CLASSIFICAZIONE AREE**

LEGENDA	CLASSE IN DESCRIZIONE	NOME DI RIFERIMENTO
	<b>2</b> GENERALE	Thalweg della Sponda Sud, sul C.C. n. 47
	<b>2</b> CONCORDE	Thalweg della Sponda Sud, sul C.C. n. 47
	<b>2</b> CONCORDE	Thalweg della Sponda Sud, sul C.C. n. 47
	<b>3</b> ESPOSIZIONE	Thalweg della Sponda Sud, sul C.C. n. 47
	<b>3</b> CONCORDE	Thalweg della Sponda Sud, sul C.C. n. 47
	<b>3</b> CONCORDE	Thalweg della Sponda Sud, sul C.C. n. 47
	<b>4</b> GENERALI	Thalweg della Sponda Sud, sul C.C. n. 47
	<b>4</b> CONCORDE	Thalweg della Sponda Sud, sul C.C. n. 47
	<b>4</b> RETICOLATO	Thalweg della Sponda Sud, sul C.C. n. 47
	<b>4</b> AREE EX-287	Thalweg della Sponda Sud, sul C.C. n. 47

**DESCRIZIONE AREE**

CLASSE	DESCRIZIONE
2	La carta geologica di base, elaborata a scala di 1:50.000, è stata interpretata secondo la nomenclatura e la simbologia della Carta Geologica di Base del territorio di Bressana Bottarone (Prato) in scala di 1:50.000.
3	Le aree di rischio sono individuate in base alle caratteristiche geologiche e geomorfologiche del territorio, in base alle informazioni fornite dalla Carta Geologica di Base del territorio di Bressana Bottarone (Prato) in scala di 1:50.000.
4	Le aree di rischio sono individuate in base alle caratteristiche geologiche e geomorfologiche del territorio, in base alle informazioni fornite dalla Carta Geologica di Base del territorio di Bressana Bottarone (Prato) in scala di 1:50.000.

**ZONE DI RISCHIO SISMICA**

CLASSE	DESCRIZIONE
3	Le aree di rischio sono individuate in base alle caratteristiche geologiche e geomorfologiche del territorio, in base alle informazioni fornite dalla Carta Geologica di Base del territorio di Bressana Bottarone (Prato) in scala di 1:50.000.
4	Le aree di rischio sono individuate in base alle caratteristiche geologiche e geomorfologiche del territorio, in base alle informazioni fornite dalla Carta Geologica di Base del territorio di Bressana Bottarone (Prato) in scala di 1:50.000.

**FASCE DI RISCHIO SISMICO**

CLASSE	DESCRIZIONE
3	Le aree di rischio sono individuate in base alle caratteristiche geologiche e geomorfologiche del territorio, in base alle informazioni fornite dalla Carta Geologica di Base del territorio di Bressana Bottarone (Prato) in scala di 1:50.000.
4	Le aree di rischio sono individuate in base alle caratteristiche geologiche e geomorfologiche del territorio, in base alle informazioni fornite dalla Carta Geologica di Base del territorio di Bressana Bottarone (Prato) in scala di 1:50.000.

**AREE DI RISCHIO DI POZZE SORGENTI**

CLASSE	DESCRIZIONE
4	Le aree di rischio sono individuate in base alle caratteristiche geologiche e geomorfologiche del territorio, in base alle informazioni fornite dalla Carta Geologica di Base del territorio di Bressana Bottarone (Prato) in scala di 1:50.000.

**QUADRO D'INSIEME**



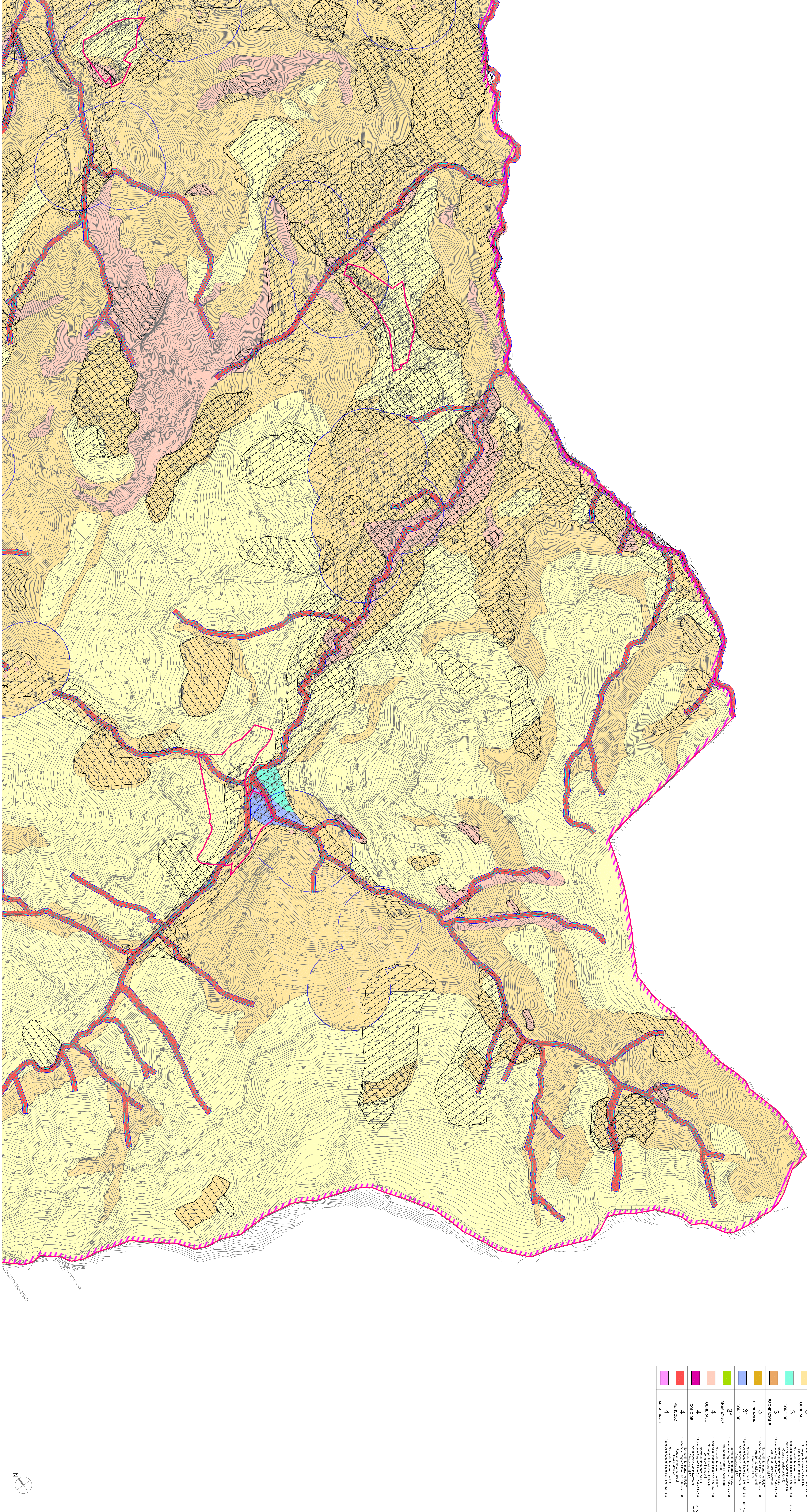
Comune di Bressana Bottarone  
Provincia di Arezzo

**PIANO DI GOVERNO DEL TERRITORIO**

**QUADRO RICOGNITIVO E PROGRAMMATIVO**

OGGETTO: Carta della fattibilità topografica e della pericolosità sismica - Quadro 3

CLASSE	DESCRIZIONE
3	Le aree di rischio sono individuate in base alle caratteristiche geologiche e geomorfologiche del territorio, in base alle informazioni fornite dalla Carta Geologica di Base del territorio di Bressana Bottarone (Prato) in scala di 1:50.000.
4	Le aree di rischio sono individuate in base alle caratteristiche geologiche e geomorfologiche del territorio, in base alle informazioni fornite dalla Carta Geologica di Base del territorio di Bressana Bottarone (Prato) in scala di 1:50.000.



**A1**  
QUADRO RICOGNITIVO E PROGRAMMATIVO

OGGETTO: Carta della fattibilità topografica e della pericolosità sismica - Quadro 3

Scale: 1:500

Autore: [Nome]

Data: [Data]

Versione: [Versione]