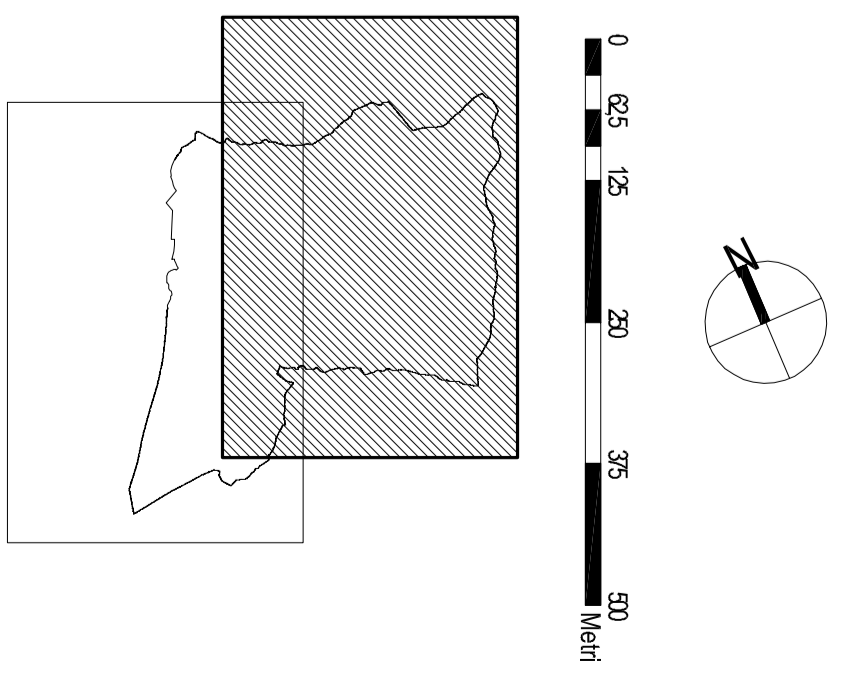


LEGENDA

- | | | | |
|--|------------------------------------|--|-------------------------|
| | Confine comunale | | INSTRUMENTI DI VALERE |
| | centro e nucleo storico | | vincolo |
| | TUC (Tessuto Urban Consolidato) | | vincolo a verde storico |
| | zona residenziale di completamento | | vincolo storico |
| | zona residenziale di espansione | | vincolo storico storico |
| | zona produttiva | | vincolo storico storico |
| | verde a spazi di servizio pubblico | | vincolo storico storico |
| | verde privato | | vincolo storico storico |
| | zona turistica | | vincolo storico storico |
| | zona esposta | | vincolo storico storico |
-
- | | | | |
|--|--|--|--|
| | RETI TECNOLOGICHE | | vincolo storico storico |
| | Canale idraulico | | vincolo storico storico |
| | aree sensibili in fase di studio | | vincolo storico storico |
| | aree sensibili a inquinazione acustica | | vincolo storico storico |
| | aree sensibili a inquinazione sismica | | vincolo storico storico |
| | aree sensibili a inquinazione sismica | | vincolo storico storico |
| | base vincolo di sensi all'Art. 47 del D.Lgs. n. 474/1999 | | base vincolo di sensi all'Art. 47 del D.Lgs. n. 474/1999 |



Comune di Pisogne
 Provincia di Brescia

PIANO DI GOVERNO DEL TERRITORIO

QUADRO CONOSCITIVO DELLE FENOMENICHE

DOCUMENTO DI PIANO
 A.2.82

A2

Approvato
 Del. C.C. n. 47
 del 12/12/2018

Aggiornato
 Del. C.C. n. 10
 del 12/12/2018

Autore
 Studio di Architettura e Urbanistica
 S.p.A. - Via S. Maria Maddalena, 10 - 25100 Brescia