

AREE DI PERICOLO SCI/TA - GEOLOGICA:

- a) Aree instabili con presenza di fenomeni attivi in continua evoluzione
- Nicchia di distacco di massa attiva
- Aree franose
- Aree soggette a creep o siflissio
- Corsi d'acqua instabili in erosione laterale attiva o con intensi fenomeni erosivi
- Aree potenzialmente allagabili ed alluvionali

- b) Aree con presenza di fenomeni quietanti potenzialmente instabili
- Aree con copertura detritica in condizioni di equilibrio limite
- Franze parzialmente stabilizzate
- Falde o corsi di detrito in continua alimentazione non colonizzate (Dorso Scodellino)
- Aree con substrato roccioso affiorante con caratteristiche scadenti ed in condizioni di stabilità precaria
- Aree soggette a processi di dilavamento ed erosione superficiale

- c) Limite delle fasce a diversa pericolosità nell'area di conoida
- H1 Pericolosità molto bassa
- H2 Pericolosità bassa
- H3 Pericolosità media
- H4 Pericolosità alta
- H5 Pericolosità molto alta

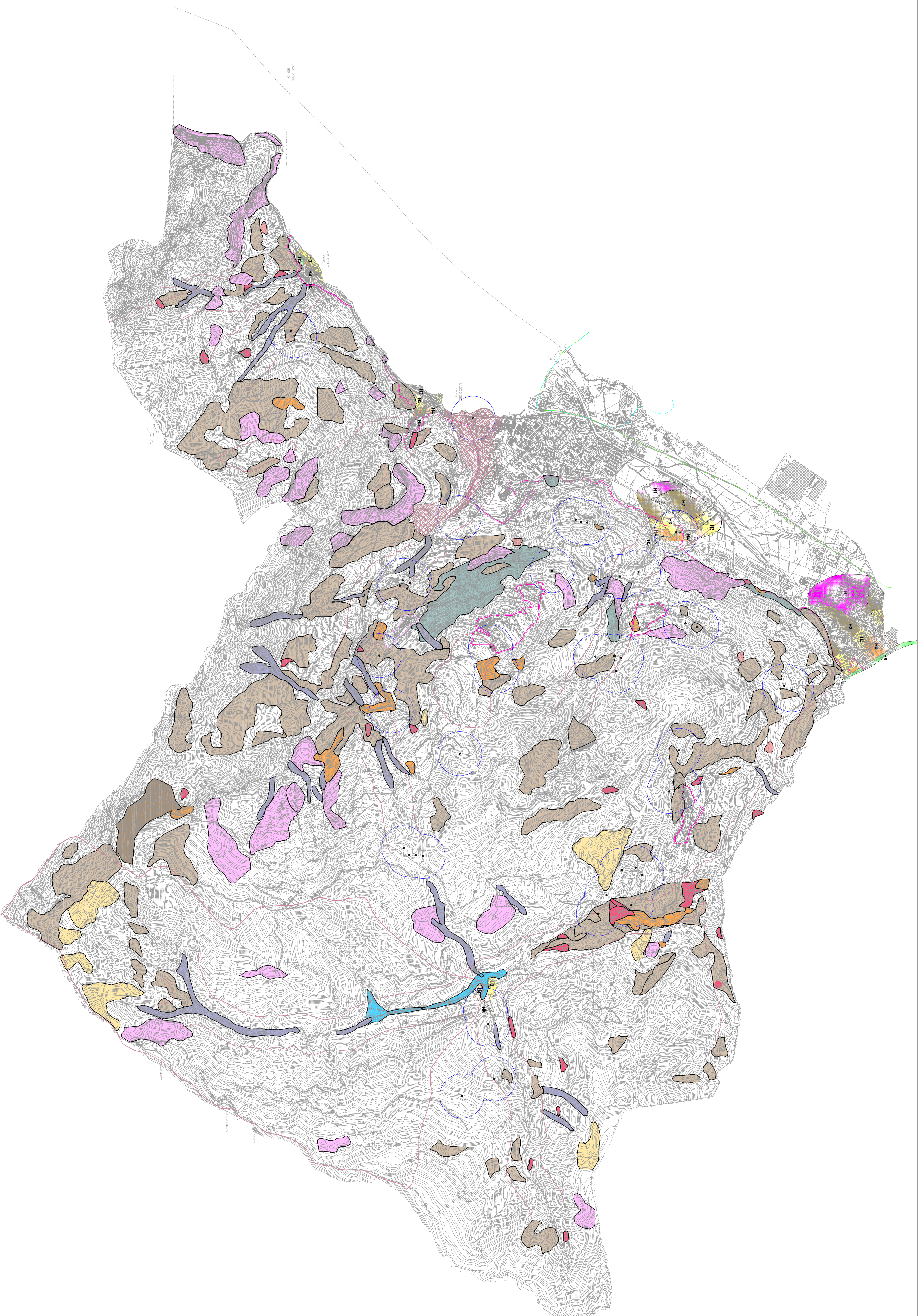
AREE DI INTERESSE SCIENTIFICO - NATURALISTICO:

- Aree di interesse geologico

VINCOLI NORMATIVI DI NATURA FISICO - AMBIENTALE:

- Limite delle aree sottoposte al vincolo idrogeologico
- Aree di rispetto dei corsi d'acqua sottoposte a vincolo ex Legge 43/1988
- Aree perimetrate ai sensi della Legge 267/1998 ZONA 1
- Aree perimetrate ai sensi della Legge 267/1998 ZONA 2
- Sorgenti pubbliche captate
- Limite di fasce fluviale C indicata nella cartografia PAI
- Limite di fasce fluviale B indicata nella cartografia PAI

*Tratto da "Carta di Sintesi" Adeguamento Urbanistico del PRG, Agente in attuazione del Piano Stradale per l'assetto idrogeologico del Bacino del Fiume Po (PAI) - Tavola 2.
 Per quanto riguarda il limite della fascia a difesa pedicellata nell'area di conoida si è fatto riferimento alla Carta di pericolosità dei conoidi dell'Adeguamento Urbanistico del PRG, Agente in attuazione del Piano Stradale per l'assetto idrogeologico del Bacino del Fiume Po (PAI) - Tavola 6a, Tavola 5b e Tavola 5c.



PIANO DI GOVERNO DEL TERRITORIO

QUADRO CONOSCITIVO DELLE FENOMENICHE

DOCUMENTO DI PIANO

Scala: 1:10000

OGGETTO: Carta di sintesi delle fenomeniche geologiche

Comune di Pisogne
 Provincia di Brescia

A2

Autore: **DAI C.C.A. 47**
 Direzione Provinciale del Territorio
 061.12208

Approvato: **Del. C.C. n. 5 del 20/04/2016**
 -Adottato dalla S.A.S. -
 -Approvato dalla S.A.S.

REVISIONI	
NO.	DESCRIZIONE
01	PROGETTO
02	REVISIONE
03	REVISIONE
04	REVISIONE
05	REVISIONE
06	REVISIONE
07	REVISIONE
08	REVISIONE
09	REVISIONE
10	REVISIONE
11	REVISIONE
12	REVISIONE
13	REVISIONE
14	REVISIONE
15	REVISIONE
16	REVISIONE
17	REVISIONE
18	REVISIONE
19	REVISIONE
20	REVISIONE
21	REVISIONE
22	REVISIONE
23	REVISIONE
24	REVISIONE
25	REVISIONE
26	REVISIONE
27	REVISIONE
28	REVISIONE
29	REVISIONE
30	REVISIONE
31	REVISIONE
32	REVISIONE
33	REVISIONE
34	REVISIONE
35	REVISIONE
36	REVISIONE
37	REVISIONE
38	REVISIONE
39	REVISIONE
40	REVISIONE
41	REVISIONE
42	REVISIONE
43	REVISIONE
44	REVISIONE
45	REVISIONE
46	REVISIONE
47	REVISIONE
48	REVISIONE
49	REVISIONE
50	REVISIONE