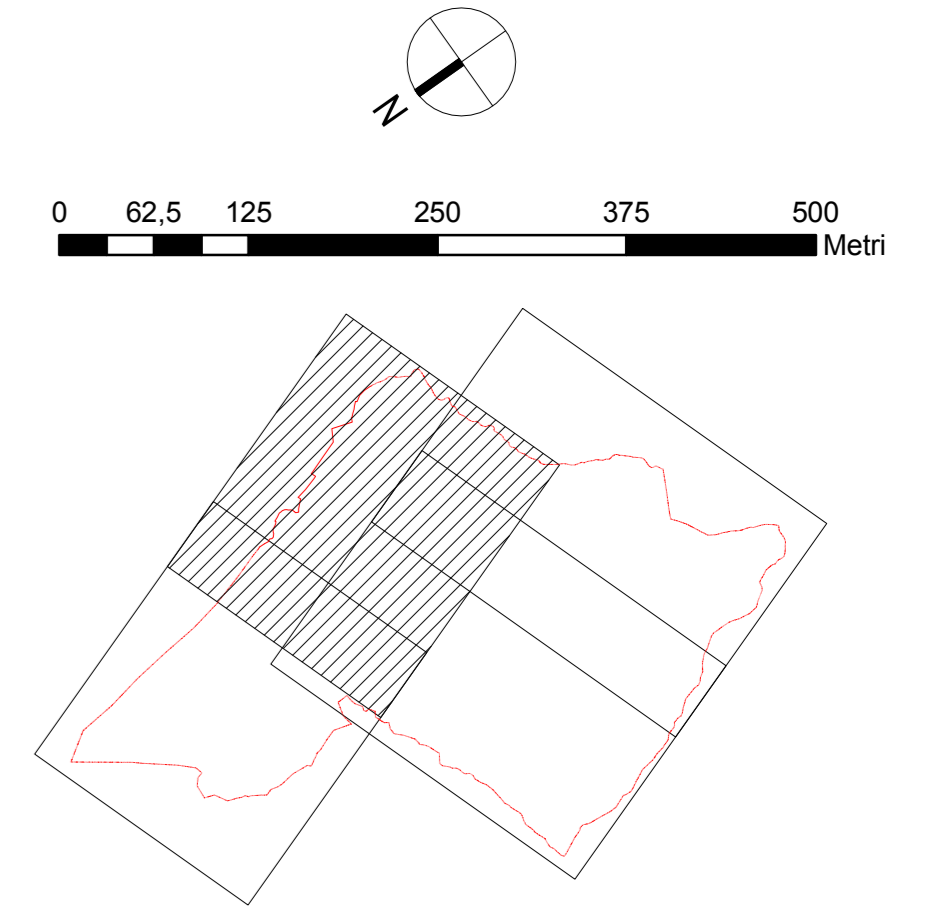


Legenda
 Area oggetto di istanze dei cittadini e relativo numero di protocollo

N.	n. protocollo	Anno presentazione istanza
1	8303	2005
2	8303	2005
3	1708-1063	2006-07
4	7709-1063	2006-07
5	7714	2005
6	7881	2005
7	8095	2005
8	8463	2005
9	8463	2005
10	8464	2005
11	8535	2005
12	8535	2005
13	8701	2005
14	8701	2005
15	8813	2005
16	8813	2005
17	8955	2005
18	8955	2005
19	8955	2005
20	8955	2005
21	8955	2005
22	9001	2005
23	9001	2005
24	9045	2005
25	9045	2005
26	9029	2005
27	9077	2005
28	9039	2005
29	9039	2005
30	9444	2005
31	9444	2005
32	9457	2005
33	9457	2005
34	9487	2005
35	9487	2005
36	9443	2005
37	9443	2005
38	9443	2005
39	9443	2005
40	9443	2005
41	9601	2005
42	9601	2005
43	9605	2005
44	9605	2005
45	9605	2005
46	9605	2005
47	9611	2005
48	9785	2005
49	9785	2005
50	9933	2005
51	9933	2005
52	11048	2005
53	11048	2005
54	12103	2005
55	12103	2005
56	13335	2005
57	13335	2005
58	14020	2005
59	14020	2005
60	14020	2005
61	14020	2005
62	14020	2005
63	14020	2005
64	14020	2005
65	14020	2005
66	14020	2005
67	14020	2005
68	14020	2005
69	14020	2005
70	14020	2005
71	14020	2005
72	14020	2005
73	14020	2005
74	14020	2005
75	14020	2005
76	14020	2005
77	14020	2005
78	14020	2005
79	14020	2005
80	14020	2005
81	14020	2005
82	14020	2005
83	14020	2005
84	14020	2005
85	14020	2005
86	14020	2005
87	14020	2005
88	14020	2005
89	14020	2005
90	14020	2005
91	14020	2005
92	14020	2005
93	14020	2005
94	14020	2005
95	14020	2005
96	14020	2005
97	14020	2005
98	14020	2005
99	14020	2005
100	14020	2005
101	14020	2005
102	14020	2005
103	14020	2005
104	14020	2005
105	14020	2005
106	14020	2005
107	14020	2005
108	14020	2005
109	14020	2005



Comune di Pisogne
 Provincia di Brescia

PIANO DI GOVERNO DEL TERRITORIO

DOCUMENTO DI PIANO

A2 QUADRO CONOSCITIVO DELLE FENOMENICHE

Oggetto: Carta delle istanze dei cittadini-quadro 1

A2.17.1 Scala 1:5.000

Disegnato: Claudio Pignatelli	Provincia di Brescia Ufficio Urbanistica	Approvato: 2006-07-12
Approvato: 2006-07-12	Provincia di Brescia Ufficio Urbanistica	Approvato: 2006-07-12
Responsabile Area Centrale per Territorio e Urbanistica arch. Luca Pignatelli	Consulente per il Progetto Urbanistico ing. Marco Pini	Consulente per il Progetto Urbanistico ing. Marco Pini
Ufficio Urbanistica ing. Federico Bagnoli	Consulente per il Progetto Urbanistico ing. Marco Pini	Consulente per il Progetto Urbanistico ing. Marco Pini
Consulente e responsabile sceltito ing. Federico Bagnoli	Consulente per il Progetto Urbanistico ing. Marco Pini	Consulente per il Progetto Urbanistico ing. Marco Pini