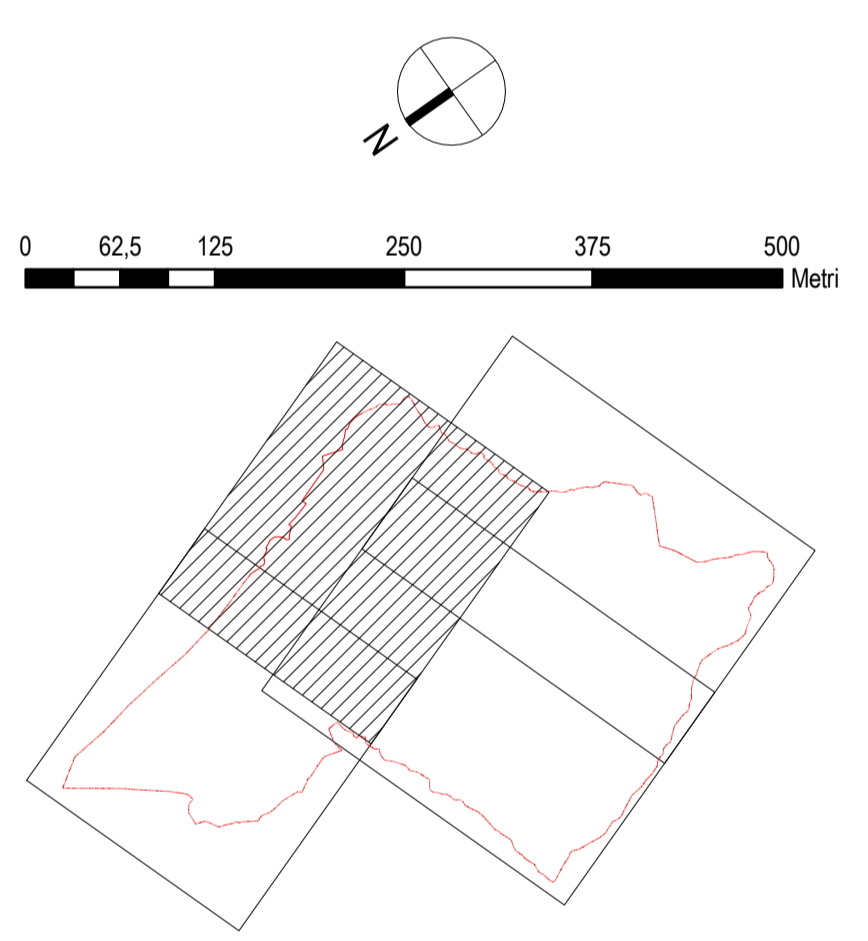


- Legenda**
- boschi
 - Castagne da frutto
 - Olivo
 - Meleti
 - Actinidi
 - Piccoli frutti
 - Vivajo
 - Colture agrarie e prati di fondovalle
 - Pascoli d'alta quota
 - Prati polifunzionali di medio-basso versante
 - Incanto produttivo e riproduttivo
 - Zona di Particolare rilevanza ambientale, parco locale di interesse sovrazonale (Parco agricolo del fiume Oglio superiore)
 - Area di studio del "Monte Guglielmo" (Prov. di Brescia)
 - Alberi monumentali censiti
- Fiumi e torrenti**
- Fiumi e torrenti (Reticolo Principale)
 - Fiumi e torrenti (Reticolo Minore)
 - Alveo naturale tombato
- Allevamenti di fondovalle e di versante (Aree cerciate)**
- Allevamenti di bovini dei fondovalle che per consistenza e organizzazione possono influire significativamente sull'ambito agricolo del fondovalle e subire l'impatto della trasformazione dello stesso
 - Allevamenti di bovini che influenzano debolmente sull'ambito agricolo di fondovalle
 - Allevamenti dell'ambito agricolo di versante



Comune di Pisogne
Provincia di Brescia

PIANO DI GOVERNO DEL TERRITORIO

DOCUMENTO DI PIANO

A2 QUADRO CONOSCITIVO DELLE FENOMENICHE

Oggetto: Carta delle funzioni rurali- quadro 1

A.2.15.1

Autore:
Ateneo Pisognese
Pisogne

Progetto:
Pisogne
Pisogne

Coordinatore:
Pisogne
Pisogne

Redazione:
Pisogne
Pisogne

Approvato:
Pisogne
Pisogne

Scala 1:5.000

Approvato:
Del. C.C. n. 47
del 2/12/2008

Approvato:
Del. C.C. n. 1/10
del 2/12/2008

Approvato:
Del. C.C. n. 1/10
del 2/12/2008

ES	Legge 2008	Approvazione/Comunicazione
ES	2008	
ES	2008	
ES	2008	