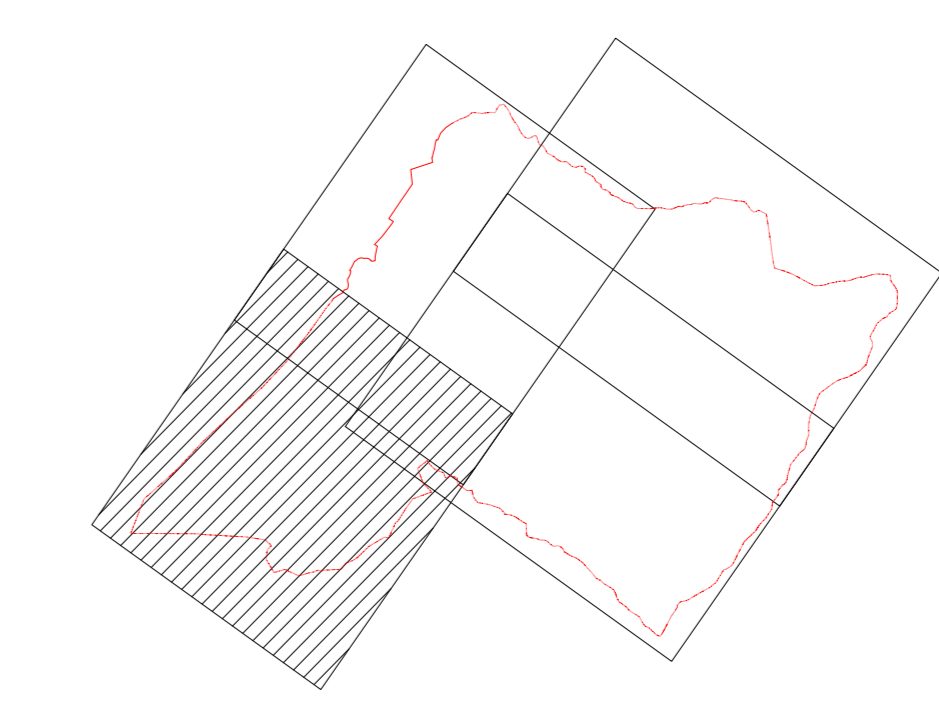
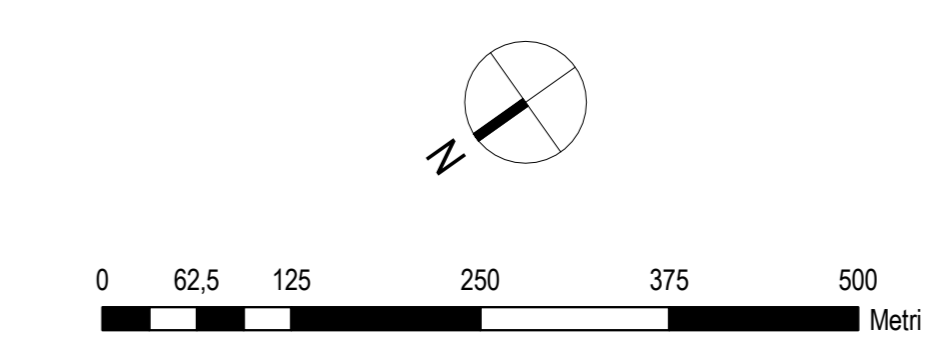


- Legenda**
- Attività produttive e commerciali**
- Area produttiva**
- Attuale
 - Da completare
 - Non attuata
 - Area produttiva dismessa (non attuata)
- Area commerciale**
- Attuale
 - Non attuata
- Attività del terziario**
- Commerciale alimentare
 - Studi professionali
 - Ricettività
 - Bar-Ristoranti
 - Farmacie
 - Artigianato di servizio
 - Assicurazioni-Banche-Uffici
 - Commerciale non alimentare



Comune di Pisogne
Provincia di Brescia

PIANO DI GOVERNO DEL TERRITORIO

DOCUMENTO DI PIANO

A2

QUADRO CONOSCITIVO DELLE FENOMENICHE

Oggetto: Carta delle attività produttive e commerciali - quadro 2

A2.13.2 Scala 1:5.000

<p>Dirigente: Paolo Di Sarno</p> <p>Assessorato: Urbanistica</p> <p>Progetto: Progetto Pianificazione Urbanistica</p> <p>Elaborato da: Studio A2C</p> <p>Approvato: Consiglio Comunale</p> <p>Approvato in data: 12/09/2008</p>	<p>Assessorato: Urbanistica</p> <p>Progetto: Progetto Pianificazione Urbanistica</p> <p>Elaborato da: Studio A2C</p> <p>Approvato: Consiglio Comunale</p> <p>Approvato in data: 12/09/2008</p>
---	---