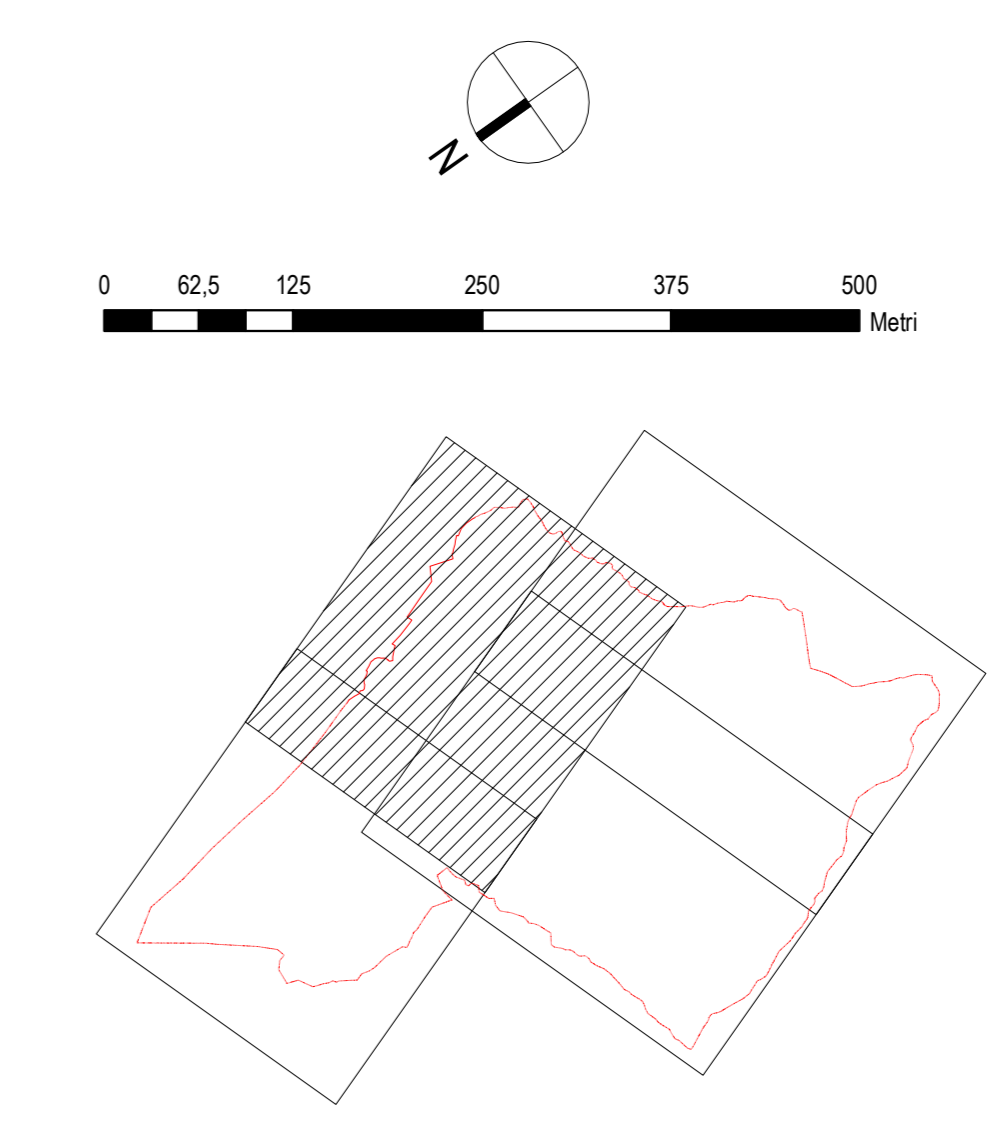


- Legenda**
- Attività produttive e commerciali**
 - Area produttiva**
 - Attuale
 - Da completare
 - Non attuata
 - D Area produttiva dismessa (non attuata)
 - Area commerciale**
 - Attuale
 - Non attuata
 - Attività del terziario**
 - Commerciale alimentare
 - Studi professionali
 - Ricevibilità
 - Bar-Ristoranti
 - Farmacie
 - Artigianato di servizio
 - Assicurazioni-Banche-Uffici
 - Commerciale non alimentare



 **Comune di Pisogne**
 Provincia di Brescia

PIANO DI GOVERNO DEL TERRITORIO

DOCUMENTO DI PIANO

A2 **QUADRO CONOSCITIVO DELLE FENOMENICHE**

Oggetto: Carta delle attività produttive e commerciali - quadro 1

A2.13.1 Scala 1:5.000

Direzione: Comune di Pisogne Assessorato Urbanistica Assessorato Pianificazione Assessorato Servizi Assessorato Ambiente Assessorato Infrastrutture Assessorato Lavori Pubblici Assessorato Patrimonio Assessorato Sportivo Assessorato Cultura	Piano di Governo del Territorio Piano Urbanistico Regolamento Urbanistico Piano di Governo del Territorio	Approvato Dall'Assemblea Comunale in data 27.12.2009 con Delib. n. 11/09
---	--	---

Redattore: Ing. Paolo Cristofari
 Disegnatore: Ing. Paolo Cristofari
 Verificatore: Ing. Paolo Cristofari
 Coordinatore: Ing. Paolo Cristofari
 Direttore: Ing. Paolo Cristofari