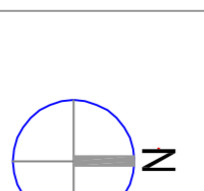
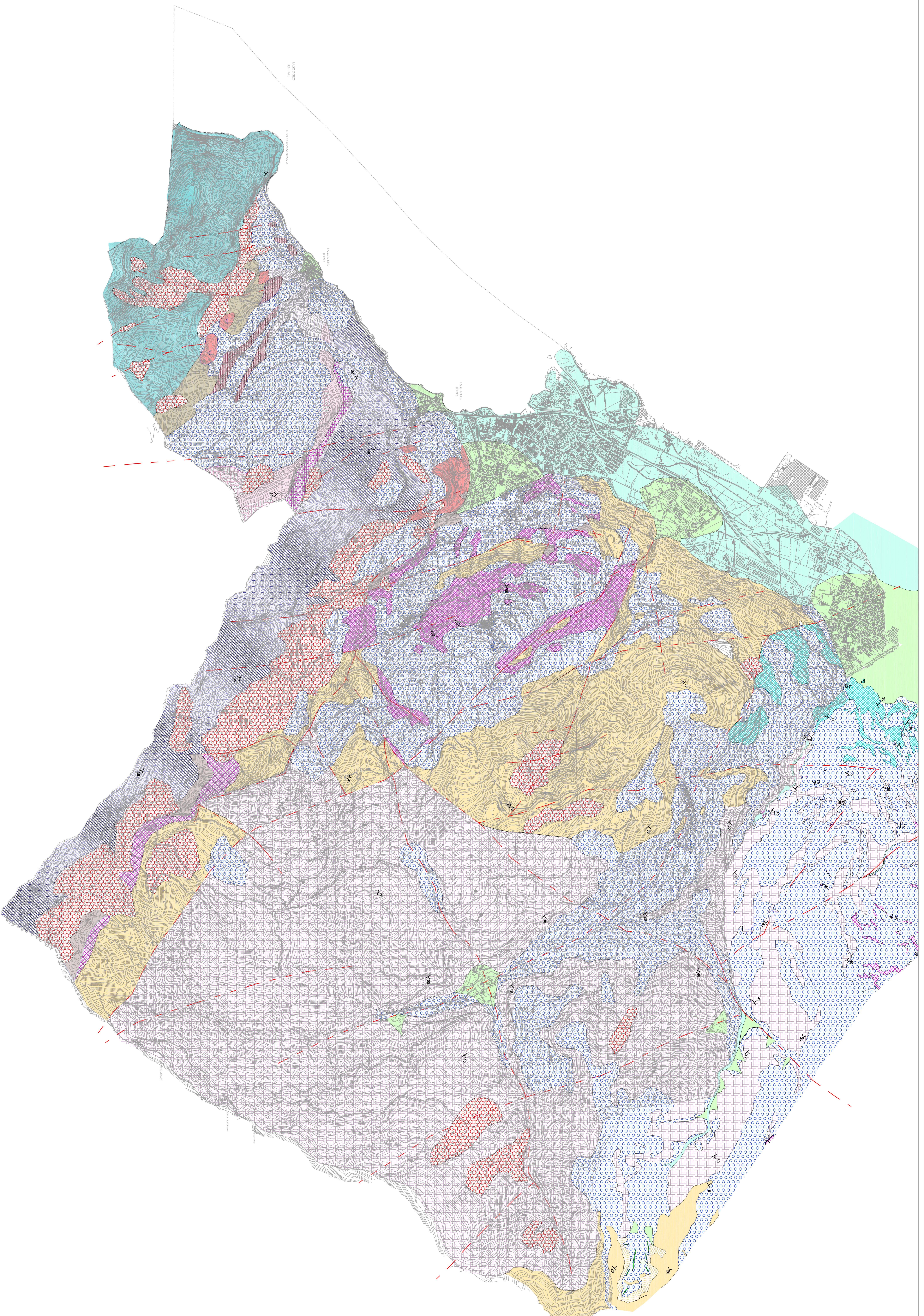


LEGENDA*

- Micaccioli di Mantova: Micaccioli muscoloso-biotico-calcareo; granulifer
- Poidi quarziferi: Poidi calcareo granulari e quarziferi; porfiroidei; calcareo e calcareo
- Marnoso sabbioso: Marnoso sabbioso; calcareo con sabbia e di componenti a colori di gesso e di rosso indurito
- Serpento: Marna argillosa e calcareo con marna; marna e calcareo marnoso-sabbioso; gesso; marna
- Canalicoli di Bovegno: Calcari e calcari calcareo granulari marnosi
- Calcari di Frizzo ed Angoldo: Calcari e sabbie calcaree; calcareo marnoso-sabbioso; calcareo marnoso-sabbioso
- Formazione di Buchinelli: Calcari calcareo marnosi; calcareo marnoso-sabbioso; calcareo marnoso-sabbioso
- Formazione di Wungai: Marna calcareo e sabbioso calcareo; calcareo marnoso-sabbioso; calcareo marnoso-sabbioso
- Calcari di Eino: Calcari e calcari calcareo; calcareo marnoso-sabbioso; calcareo marnoso-sabbioso
- Anenaria di Via Salaria: Anenaria marnosa e calcareo; calcareo marnoso-sabbioso; calcareo marnoso-sabbioso
- Formazione di Gorno: Calcari marnosi calcareo e marna calcareo granulari
- Formazione di S. Giovanni Bianco: Argille marnose calcareo marnoso-sabbioso; calcareo marnoso-sabbioso
- Depositi alluvionali di fondovalle: Calcari marnosi calcareo e marna calcareo granulari
- Depositi di conchiglie alluvionale: Calcari marnosi calcareo e marna calcareo granulari
- Depositi torrenziali: Calcari marnosi calcareo e marna calcareo granulari
- Depositi detritici di versante: Calcari marnosi calcareo e marna calcareo granulari
- SIMBOLI CONVENZIONALI:**
- Faglia normale o coperta
- Limite litologico
- Qualtura della stratificazione/struttura



*Tratto da "Carta geologica e strutturale" dello Studio Geologico del Territorio Comunale

Comune di Pisogne
Provincia di Brescia

PIANO DI GOVERNO DEL TERRITORIO

QUADRO CONOSCITIVO DELLE FENOMENICHE

Oggetto: Carta Geologica

A2

Scala: 1:10000	Prodotto da: Comune di Pisogne
Del. C.C. n. 47 del 22/08/09	Autore: Studio Geologico del Territorio Comunale
Del. C.C. n. 3/07 del 22/08/09	Approvato: Comune di Pisogne
Del. C.C. n. 12/08 del 22/08/09	Approvato: Provincia di Brescia