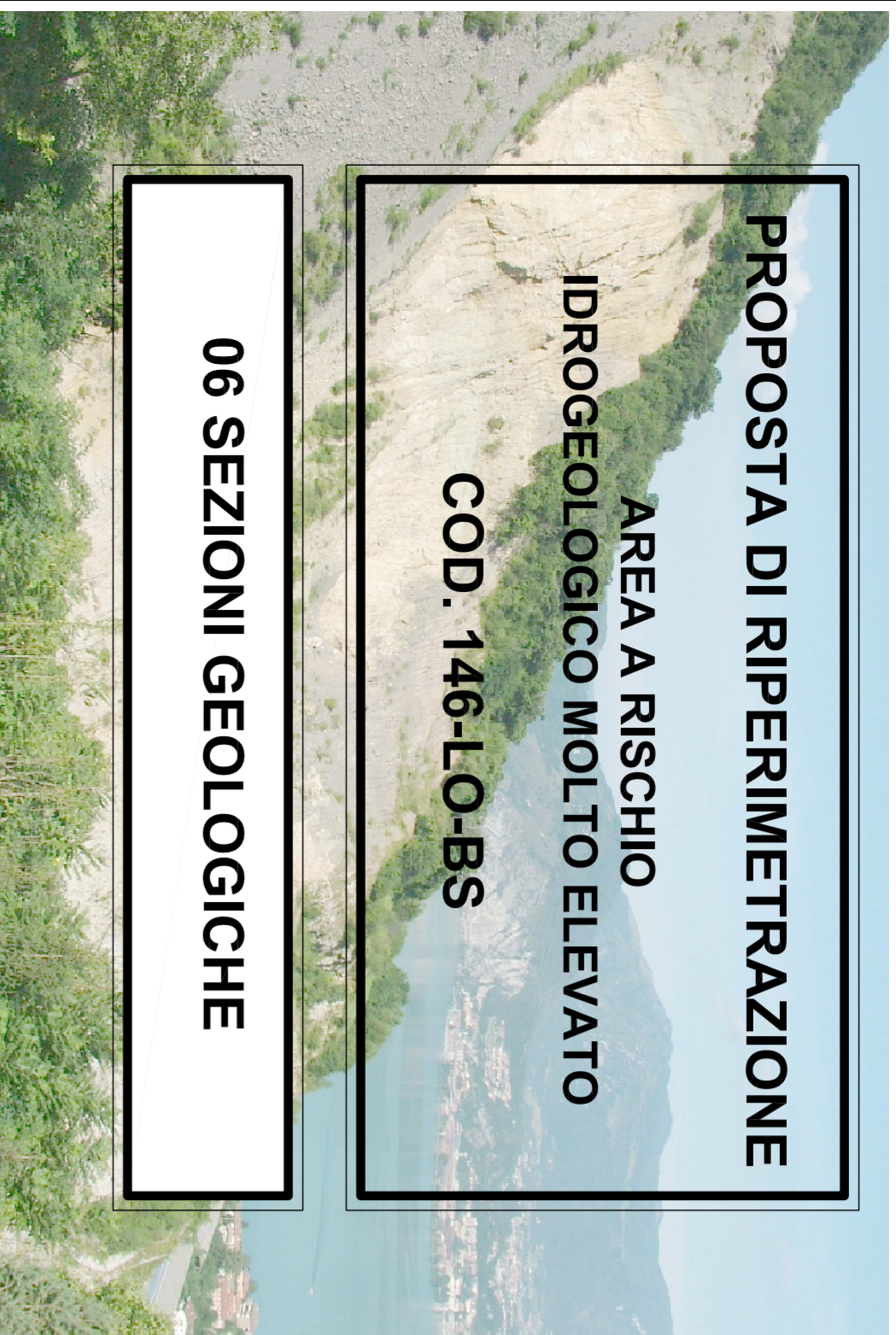


COMUNE DI PISOGNE

**PROPOSTA DI RIPERIMETRAZIONE
AREA A RISCHIO
IDROGEOLOGICO MOLTO ELEVATO
COD. 146-L0-BS**

06 SEZIONI GEOLOGICHE



Titolo	marzo 2009	N° progetto	0803879	Scala	1:2.000 - 1:1.000
AGGIORNAMENTI REVISIONI	Data	Descrizione	Realizzato	Controllato	Approvato
C					
B					
A					

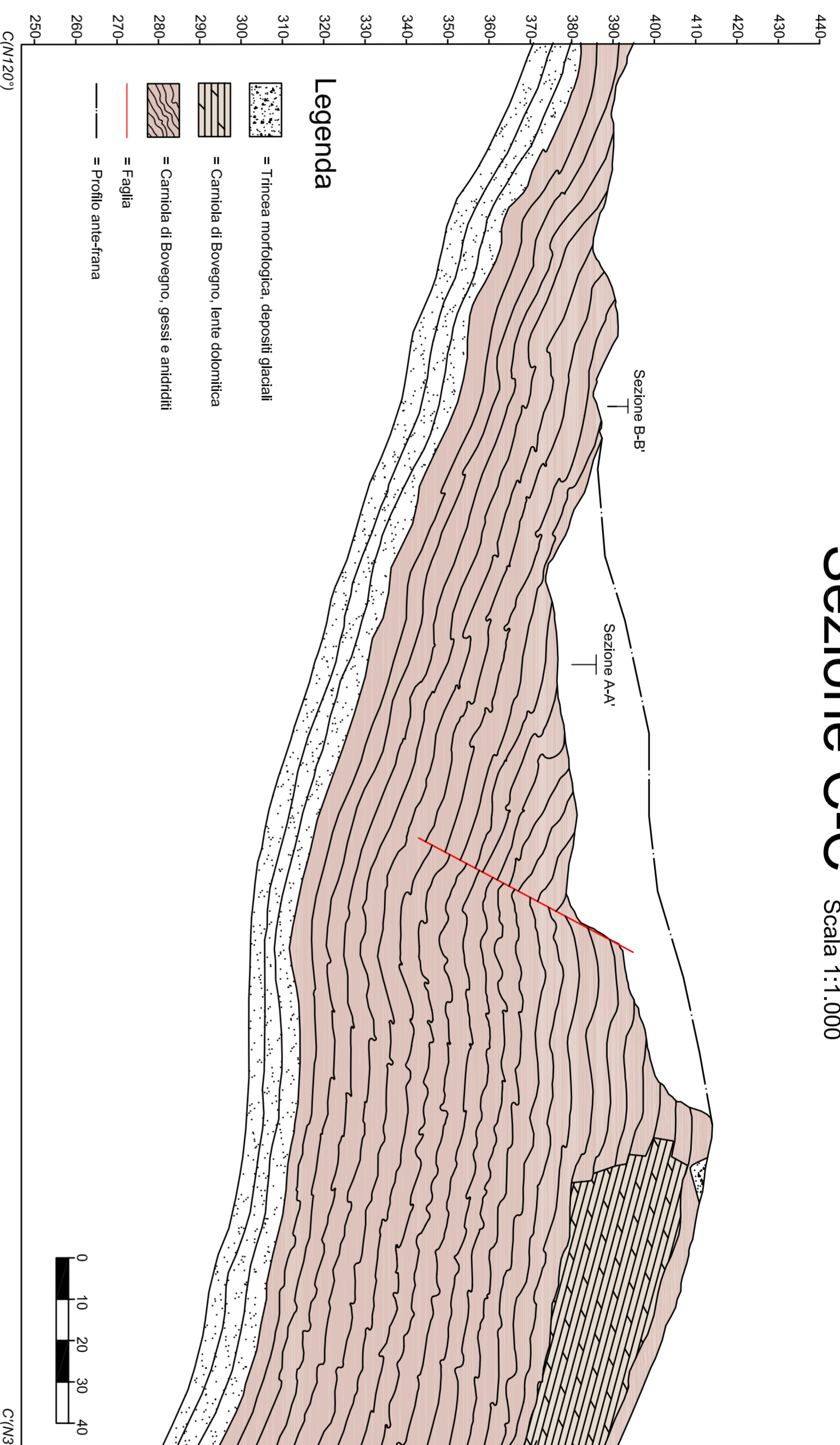
I PROFESSIONISTI:
Dott. Geol. Luca Matteo Albertelli

GRUPPO DI LAVORO:
Dott.ssa Simona Bianchetti
Dott. Fabio Canova

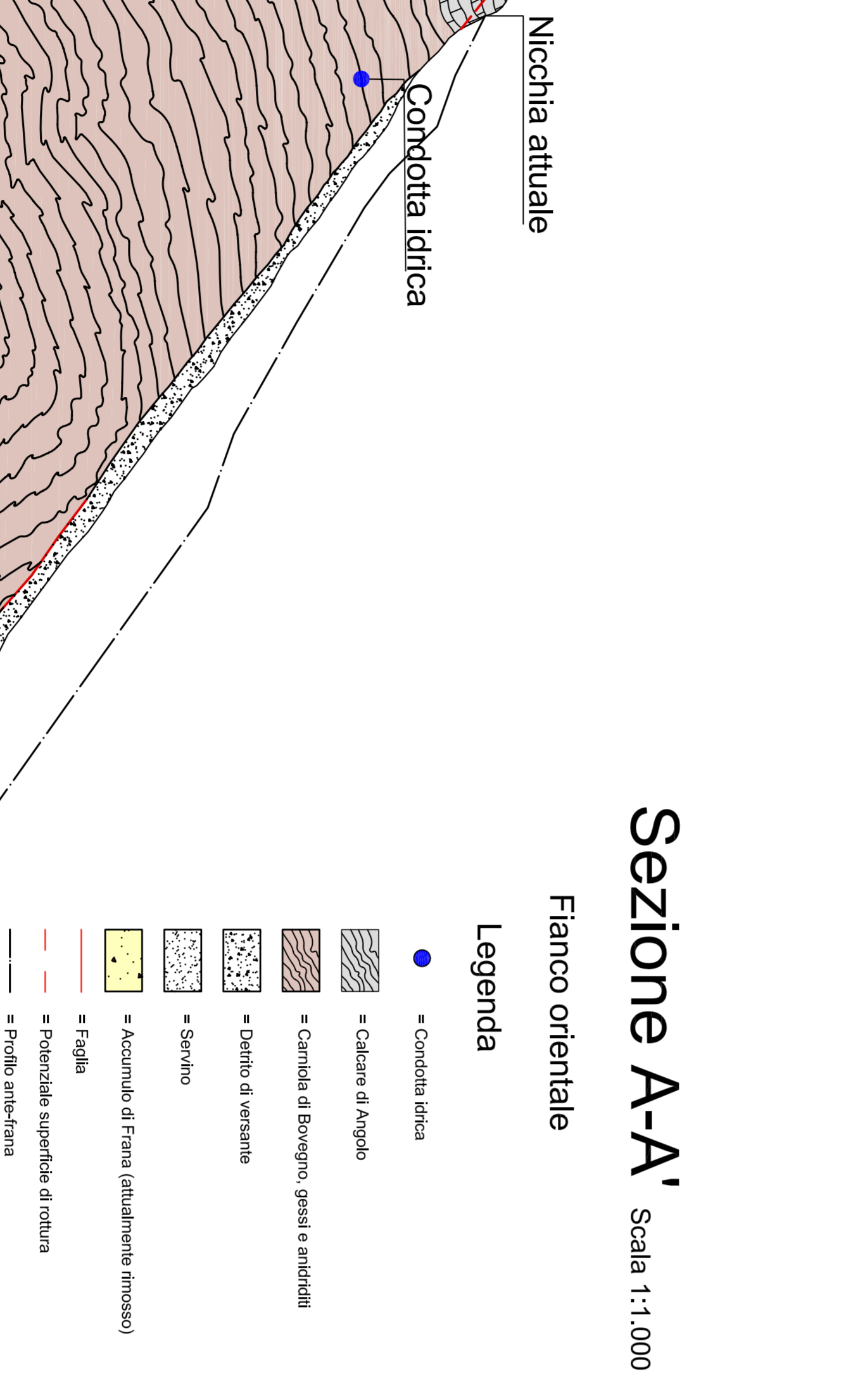
Ufficio: Via Montegrappa 41 - 26040 ROGNÒ (BG)
Sede Legale: Piazza Mercata, 5 - 25051 CEDEGOLO (BS)
tel e fax 055 4340011

www.cogeo.it
e-mail: cogeo@cogeo.it

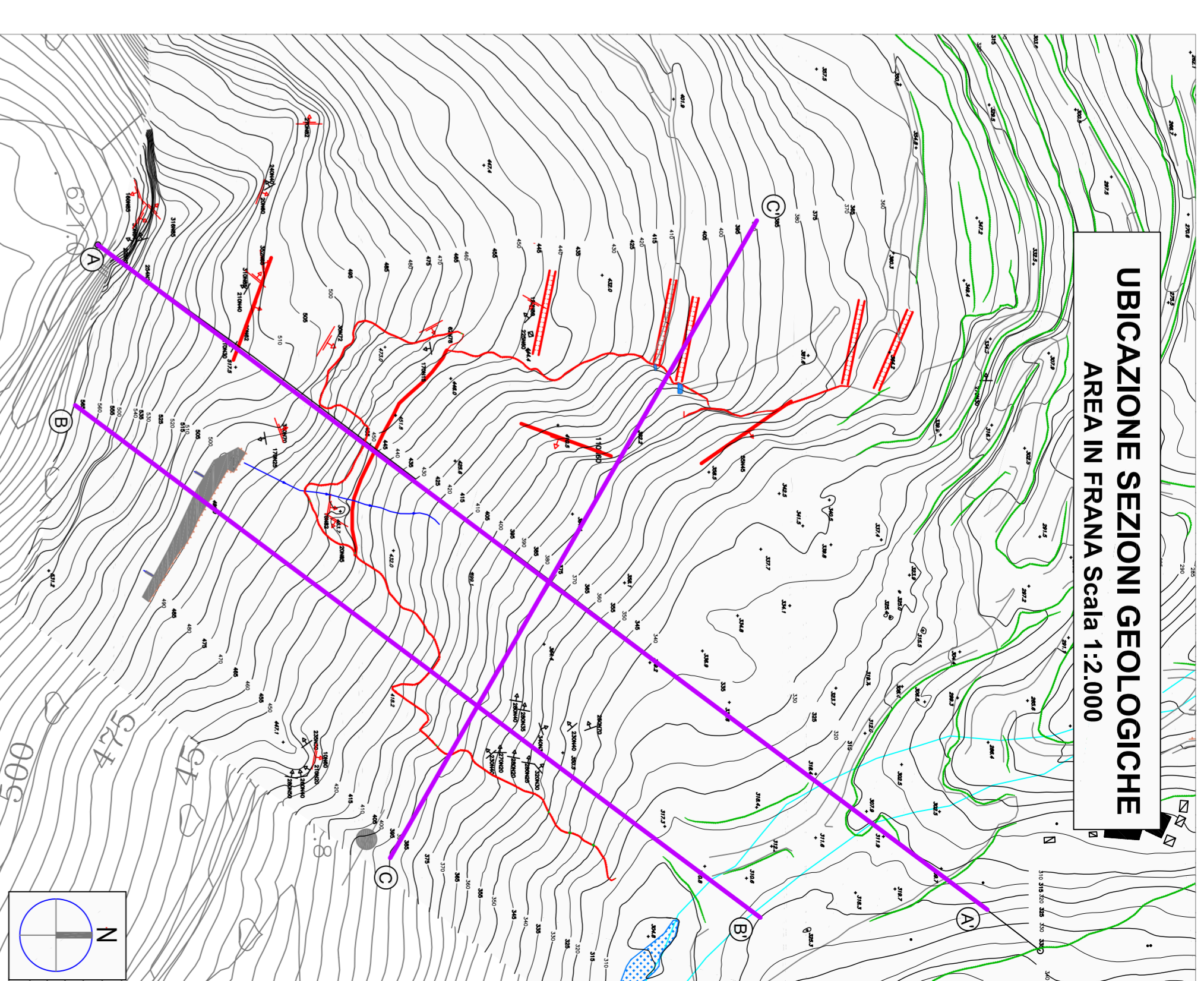
Sezione C-C' Scala 1:1.000



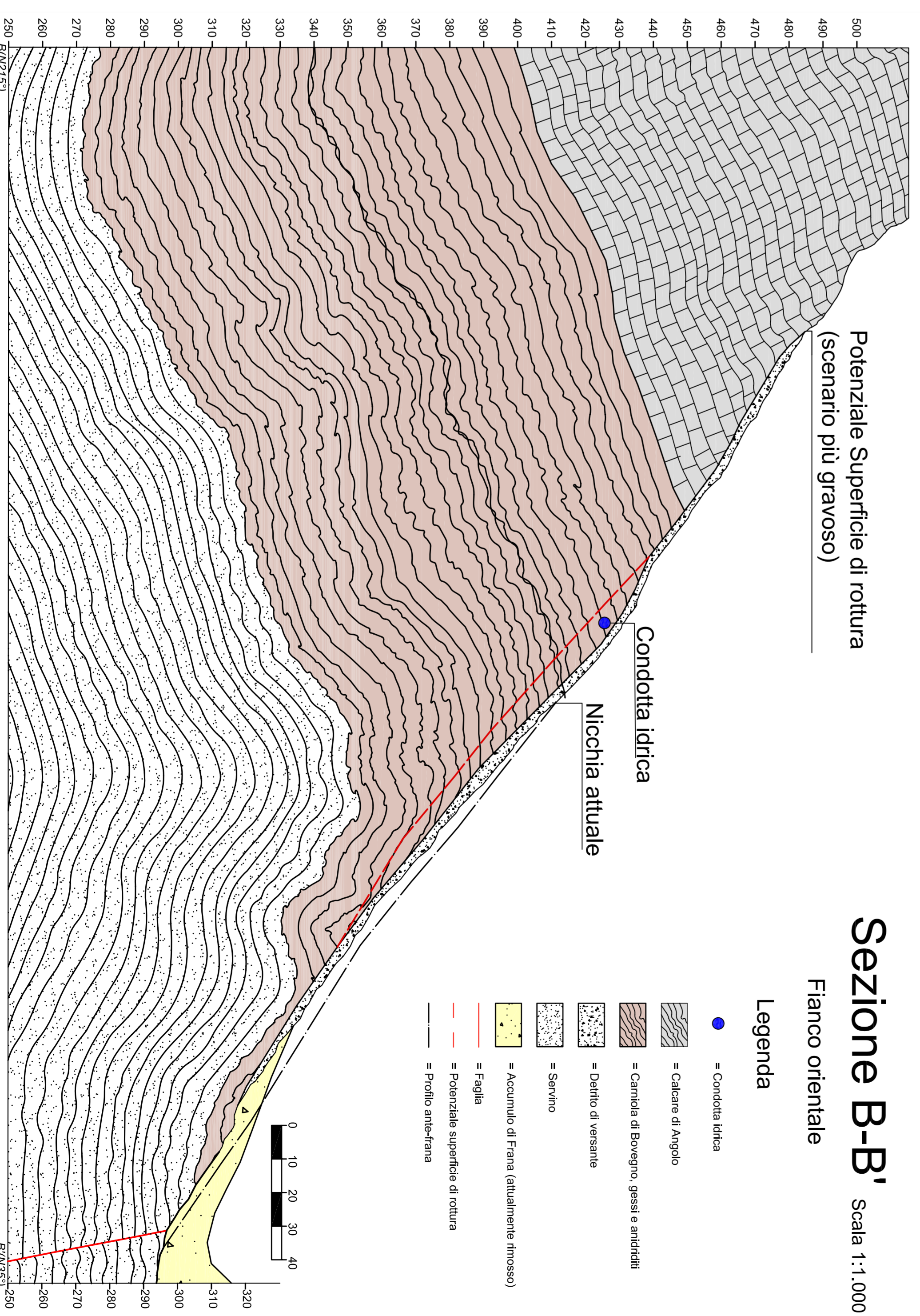
Sezione A-A' Scala 1:1.000



UBICAZIONE SEZIONI GEOLOGICHE AREA IN FRANA Scala 1:2.000



Potenziale Superficie di rottura (scenario più gravoso)



Sezione B-B' Scala 1:1.000

