

COMUNE DI PISOGNE

**PROPOSTA DI RIPERIMETRAZIONE
AREA A RISCHIO
IDROGEOLOGICO MOLTO ELEVATO
COD. 146-LO-BS**

**10 PERICOLOSITA' SCENARIO
FRANA DEL GASSO**

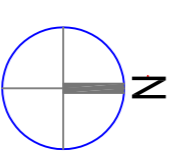
DATA	PROGETTO	REDAZIONE	VERIFICA
MARZO 2009	08/03/09		
ACCREDITAMENTO	PROFESSIONISTI	CONTRATTO	AGENZIA
C			
A			
M			

COOPERATIVA
Ufficio Via Mantovana 41 - 36044 INCONCA (BG)
Tel. fax 035 4400111 - E-mail: cooperativa@cooperativa.it

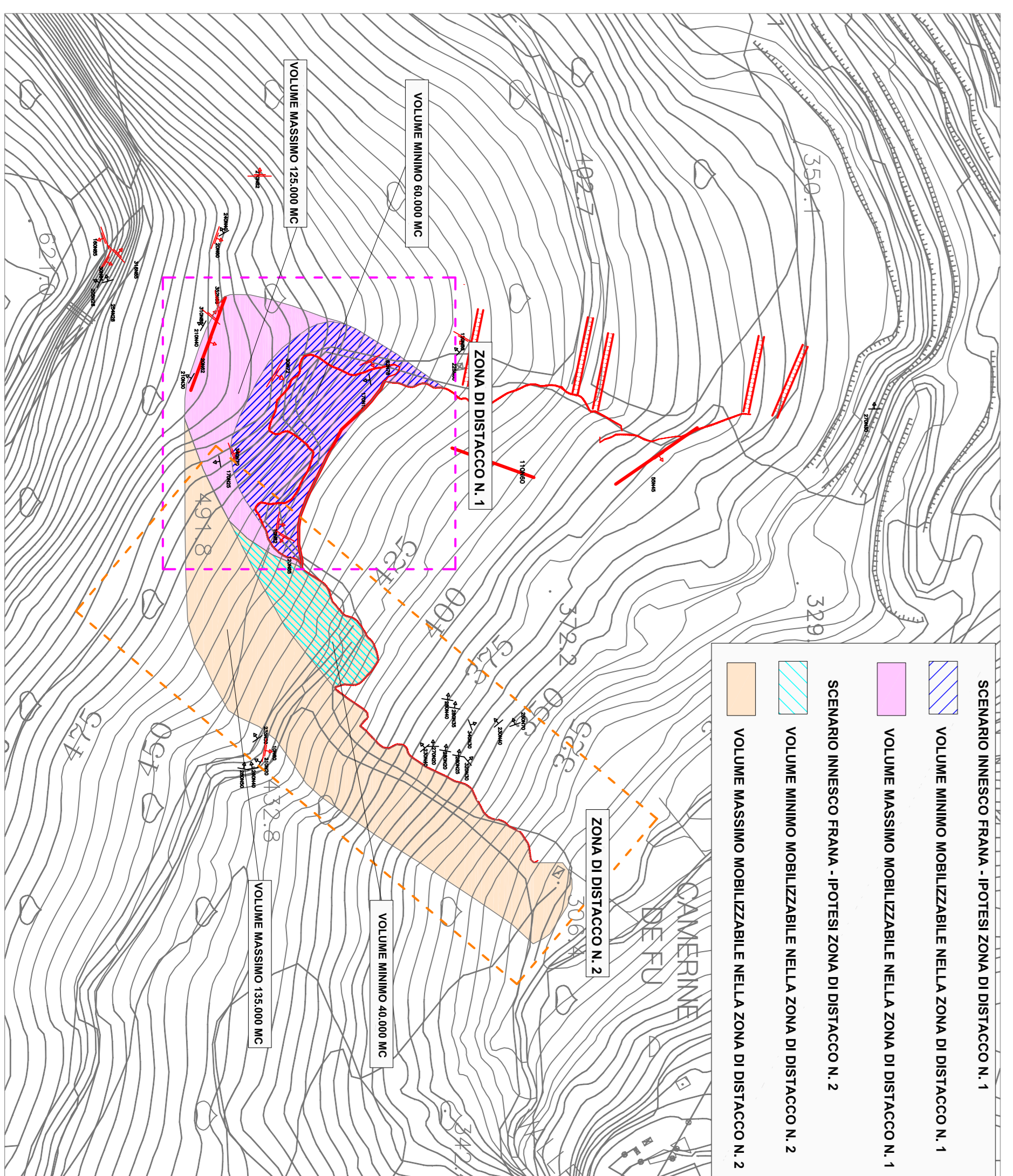
PROFESSIONISTI:
Dott. Carlo Luca Baldoni Albertelli

GRUPPO DI LAVORO:
Dott. Fabio Ceresa

www.cooperativa.it



**PERIMETRAZIONE VOLUMI MOBILIZZABILI IN CASO
DI INNESCO FRANA DEL GASSO**



PERIMETRAZIONE DELLA PERICOLOSITA' NELL'AREA IN FRANA

