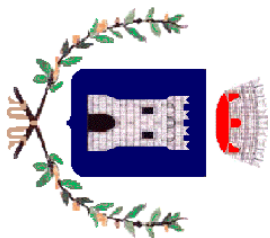




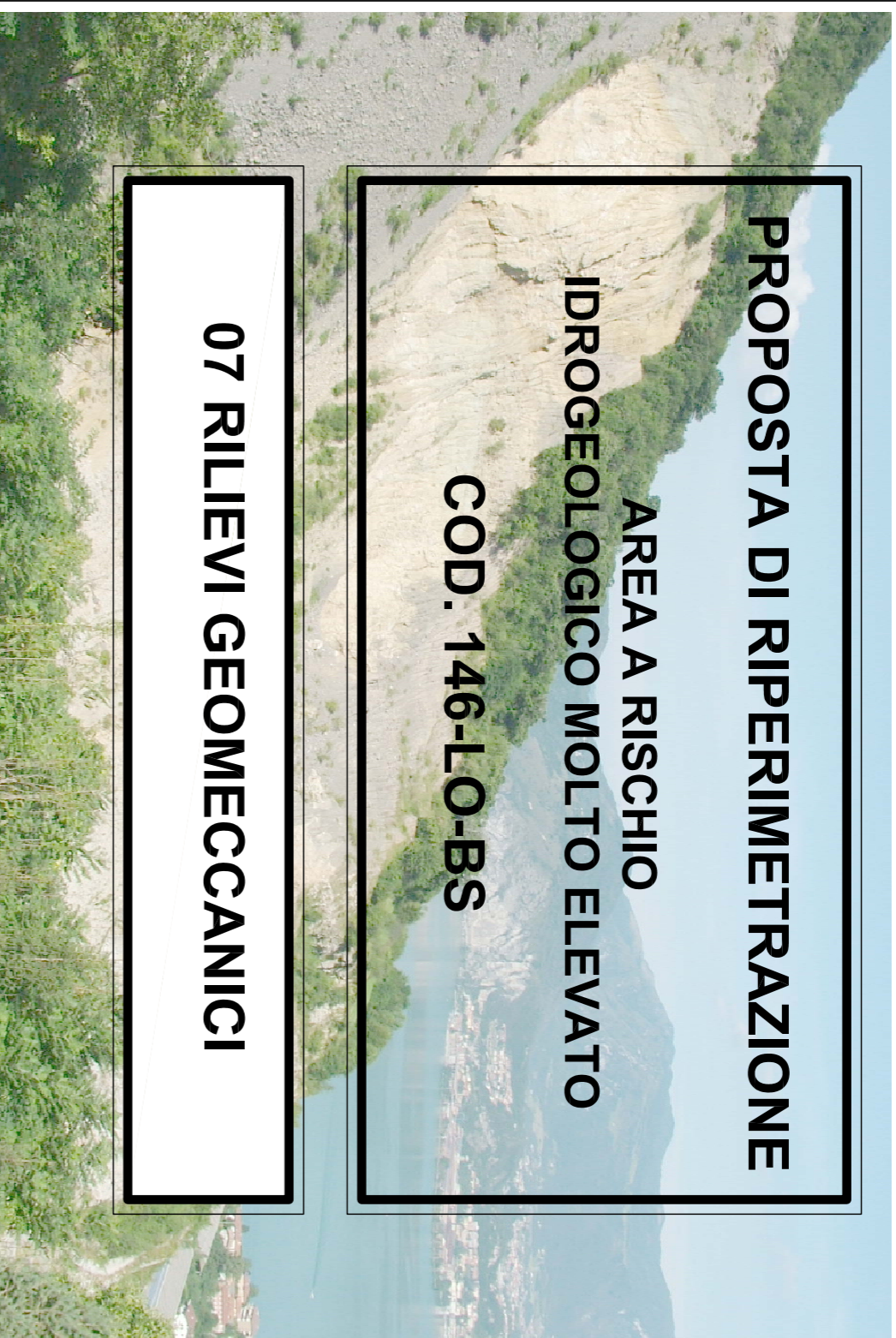
Regione Lombardia



COMUNE DI PISOGNE

PROPOSTA DI RIPERIMETRAZIONE AREA A RISCHIO IDROGEOLOGICO MOLTO ELEVATO COD. 146-LO-BS

07 RILIEVI GEOMECCANICI

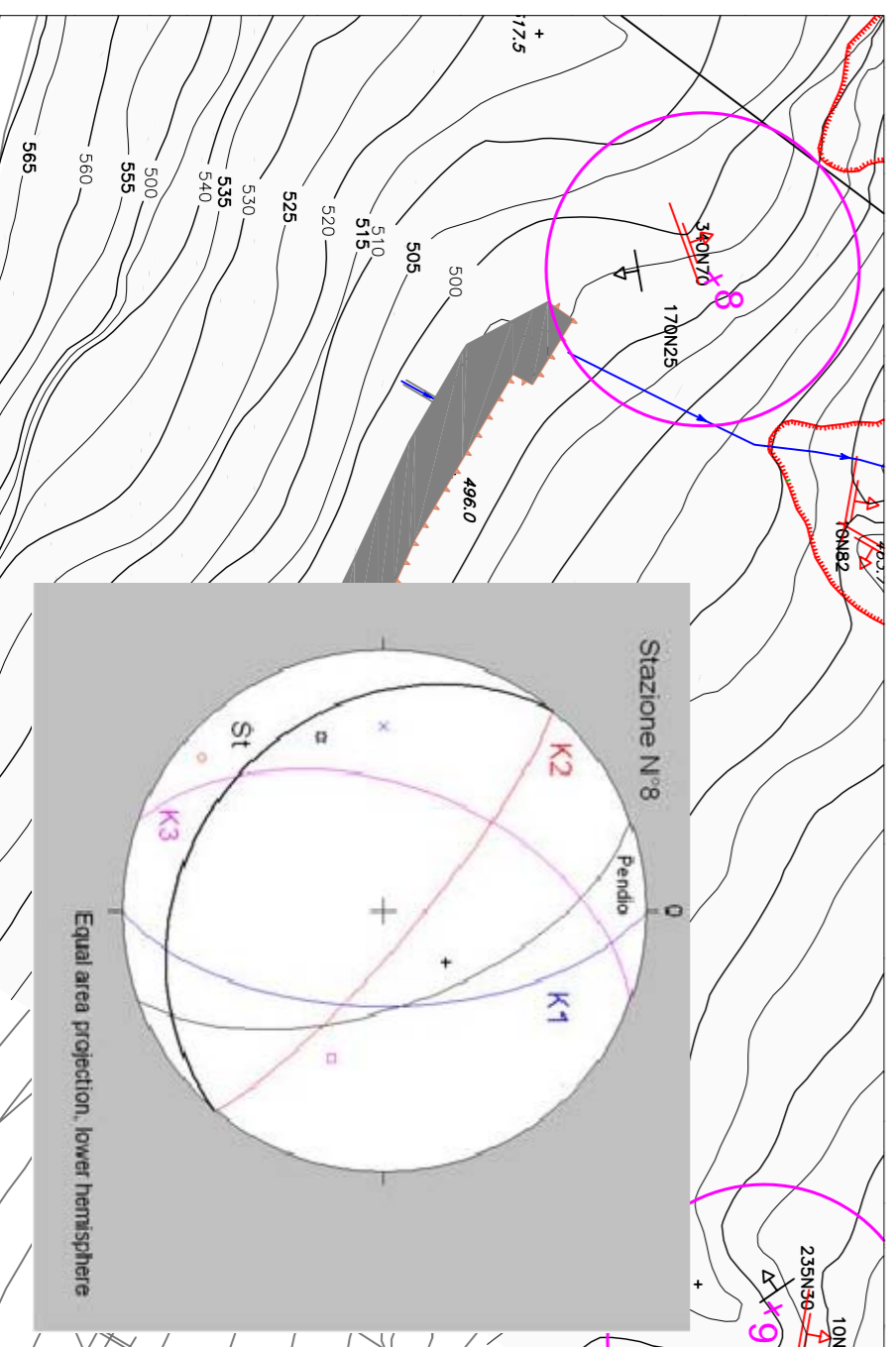


Date: marzo 2009 N° progetto: 0803879 Scala: 1:2.000 - 1:1.000

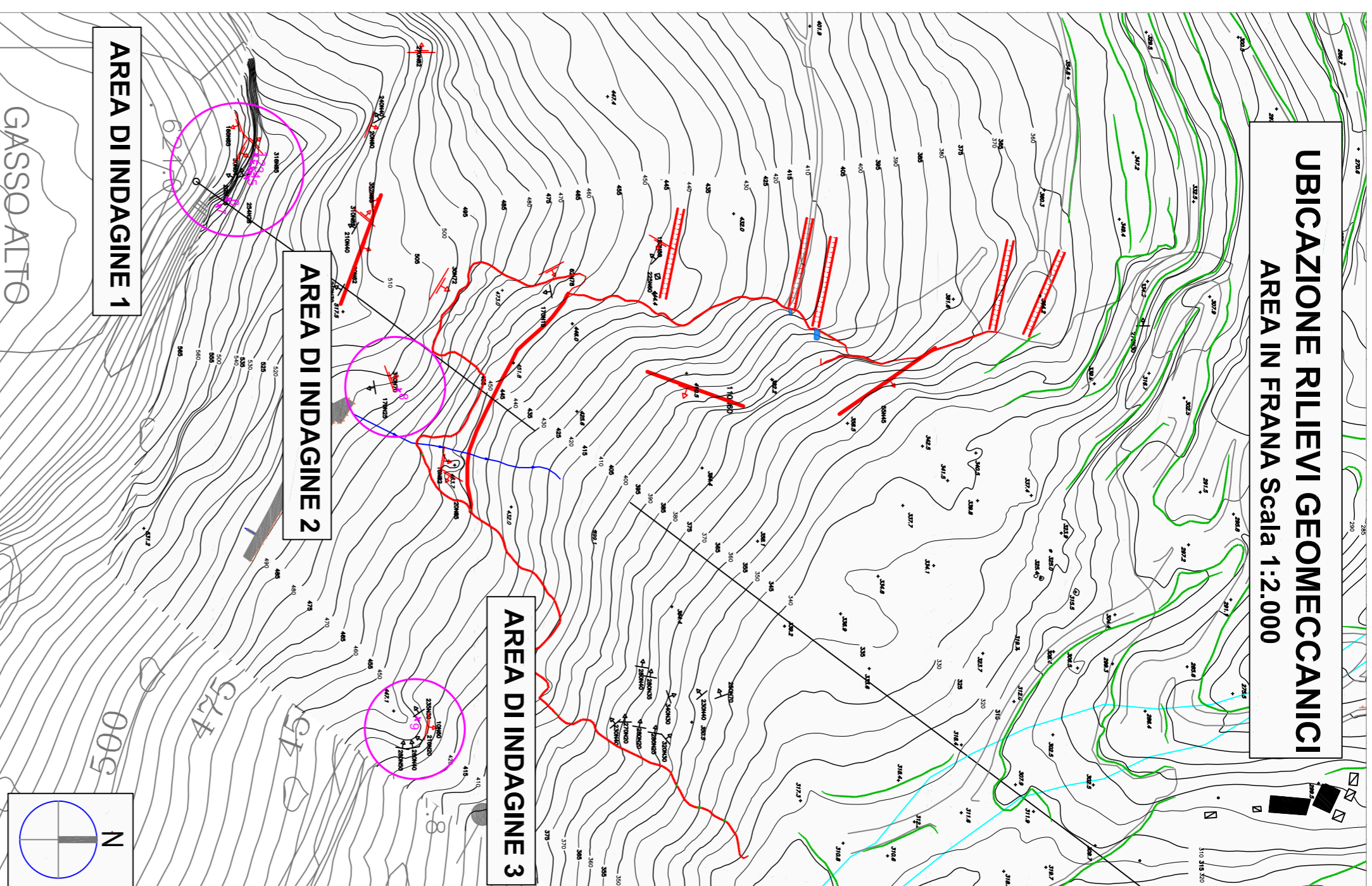
AGGIORNAMENTI E REVISIONI		Data	Descrizione	Redatto	Controllato	Approvato
a						
b						
c						

COGEO S.p.A. di Ambiente & C.
I PROFESSIONISTI:
 Dott. Geol. Luca Matteo Albertelli
GRUPPO DI LAVORO:
 Dott.ssa Simona Bianchetti
 Dott. Fabio Canova
 Uffici: Via Montegrappa 41 - 26040 ROGNO (BG)
 Sede Legale: Piazza Mercato, 5 - 25051 CEDEGOLO (BS)
 tel e fax 035 4340011
 www.cogeo.info
 e-mail: cogeo@cogeo.info

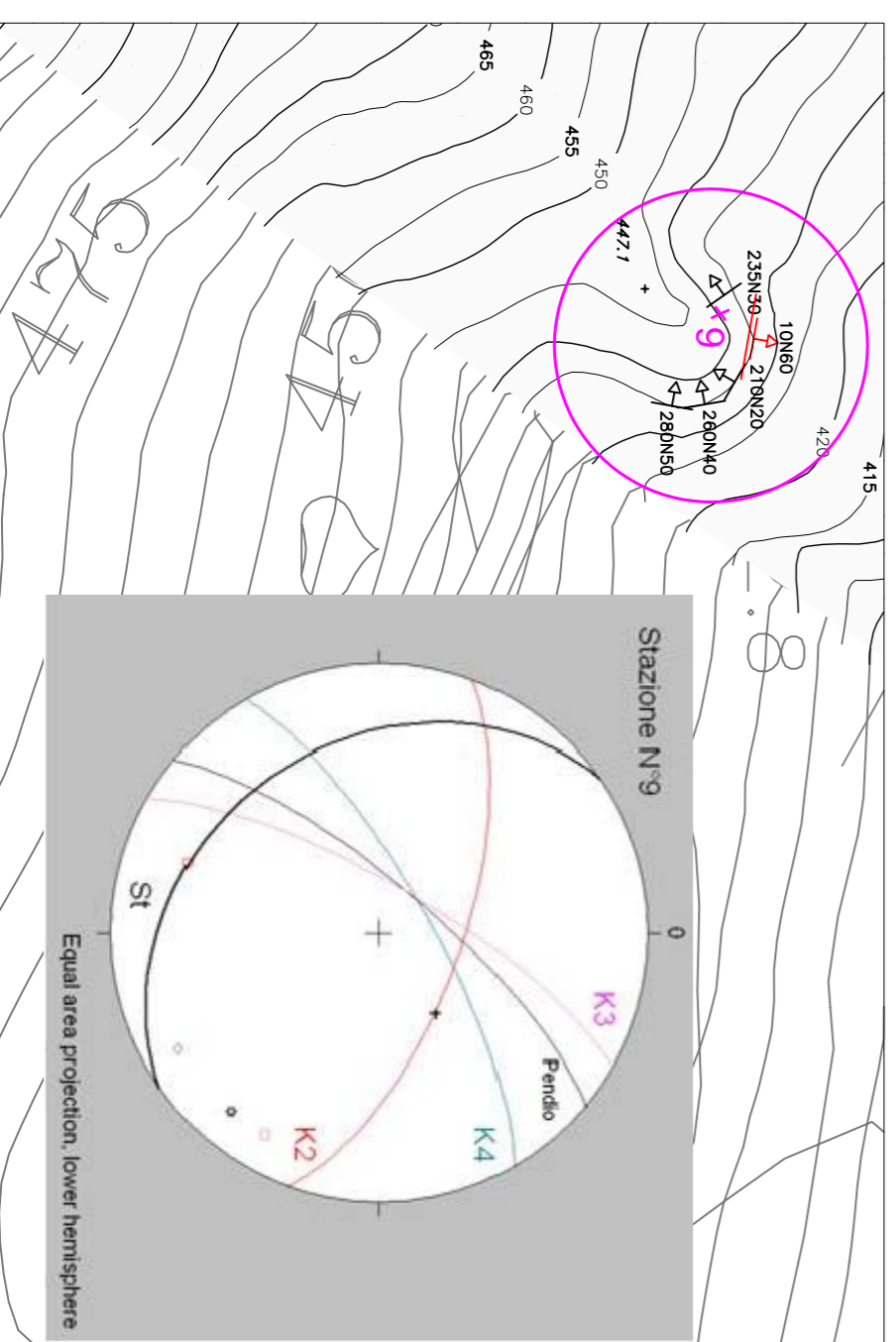
AREA DI INDAGINE 2 Scala 1:1.000



UBICAZIONE RILIEVI GEOMECCANICI AREA IN FRANA Scala 1:2.000



AREA DI INDAGINE 3 Scala 1:1.000



AREA DI INDAGINE 1 Scala 1:1.000

