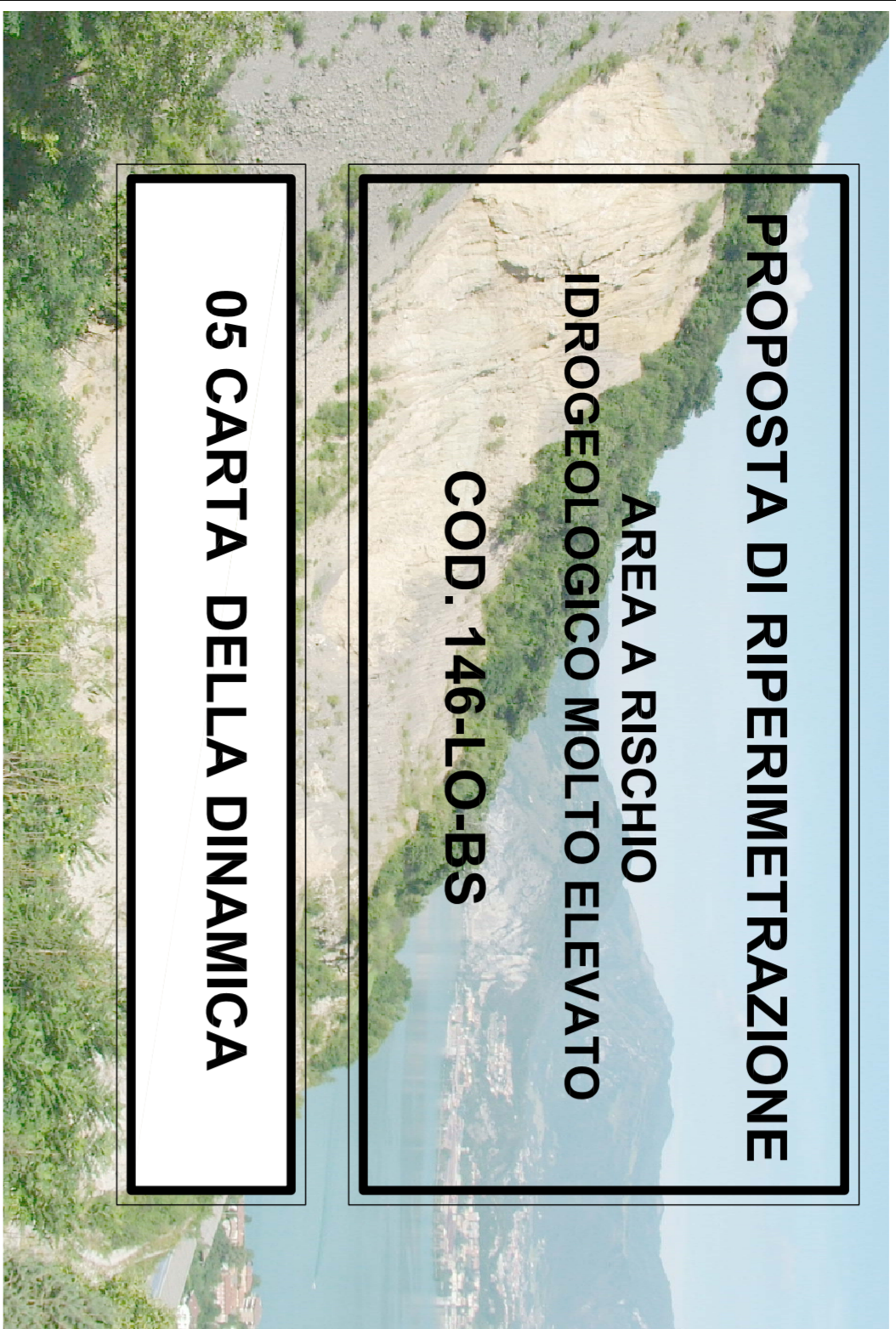


**PROPOSTA DI RIPERIMETRAZIONE
AREA A RISCHIO
IDROGEOLOGICO MOLTO ELEVATO
COD. 146-LO-BS**

05 CARTA DELLA DINAMICA



DATA:	marzo 2009	N° PROGETTO:	0803879	SCALE:	1:1.000
AGGIORNAMENTI E REVISIONI		DESCRIZIONE		REDATTO	
1				CONTROLLATO	
2				APPROVATO	
3					

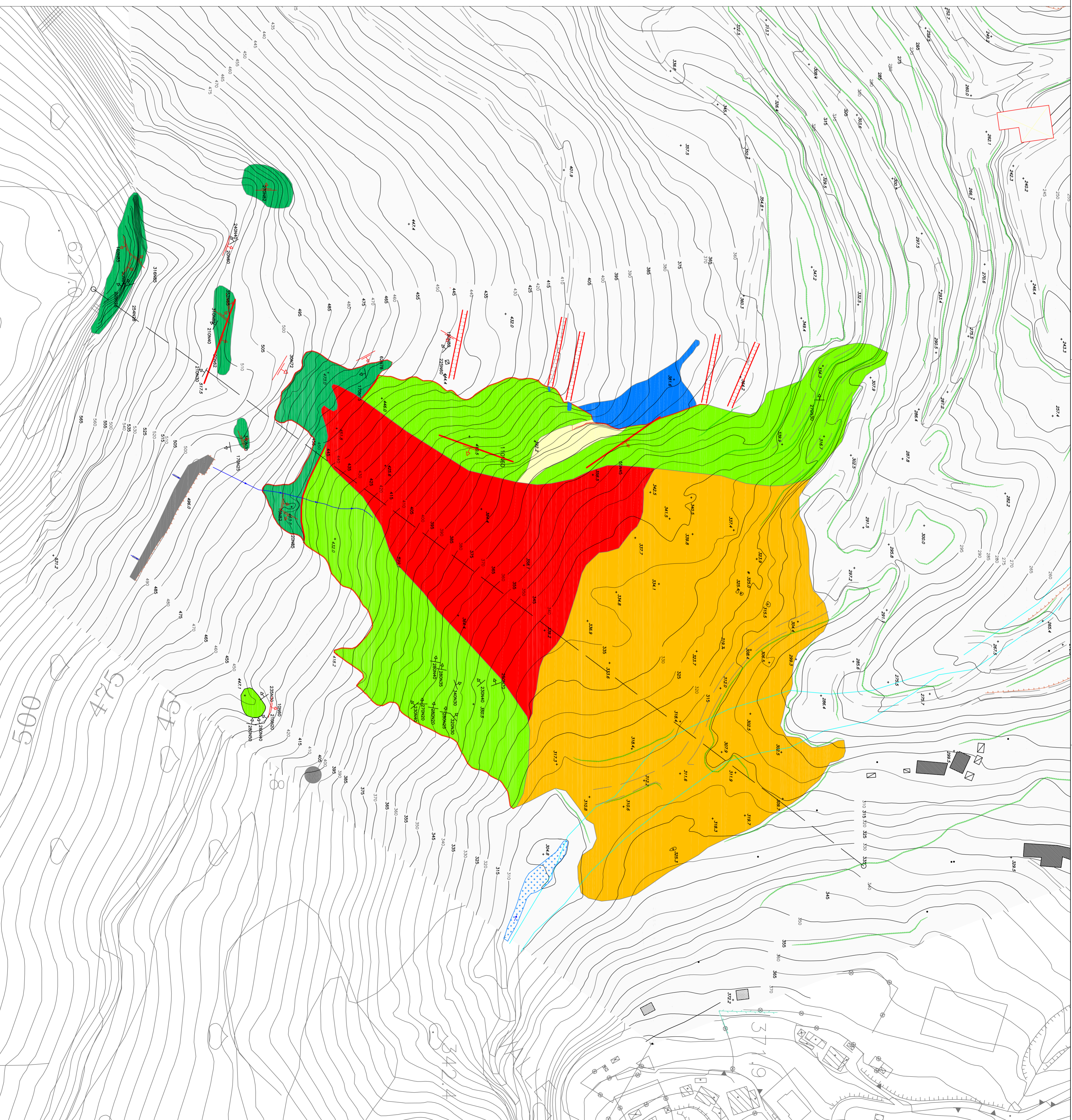
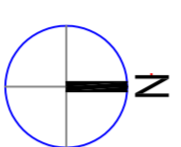
COGEO
Via Montegappà 41 - 26040 ROGNO (BG)
Sede Legale: Piazza Mercato, 5 - 25051 CEDECOLO (BS)
tel e fax 055 4340011

I PROFESSIONISTI:
Dott. Geol. Luca Matteo Albertelli

GRUPPO DI LAVORO:
Dott.ssa Simona Bianchetti
Dott. Fabio Carova
www.cogeo.it
e-mail: cogeo@cogeo.it

LEGENDA*

- Deposito glaciale
- Defetto di versante
- Accumulo di frana
- Calcene di Angolo
- Carniola di Bovegno
- Area infiltrazione T. Trobbio
- Contatti tettonici
- Faglie (immersione e infrazioni)
- Trincee morfologiche e contropendenze
- Nicchia principale
- Stratificazione
- Fratture principali
- Impiocco galleria di derivazione
- Bacino di carico (rudere)



*Tratta dalla Carta dei principali elementi geomorfologici e strutturali del Progetto esecutivo "Messa in sicurezza del versante di riva e del torrente Trobbio in comune di Pisogne, interventi di "fase" a cura di STUDIO MAIONE INGEGNERI ASSOCIATI, Progettista incaricato Prof. Ing. Aldo Malvaroli del 2002", ed integrata con i dati relativi ai nuovi geomorfocanti eseguiti nel mese di settembre 2008.