

Piano Urbano Generale dei Servizi nel Sottosuolo

rapporto territoriale
sistema dei servizi a rete
smaltimento delle acque - dettagli nuove reti

A 2.2

luglio 2015
scala 1:1.000, 2.000

aggiornamenti
novembre 2015
accoglienza piani
verticali di assoggettabilità alla VAS

ADOSSATO dal Consiglio Comunale con Delibera n° 34
del 17 dicembre 2015
APPROVATO dal Consiglio Comunale con Delibera n° 5
del 20 aprile 2016

Planificazione e Coordinamento

- colla fasser metitogo
- classico d'obbligo
- terminazione metitogo
- elenco cantieri

il responsabile
del procedimento
arch. pier gorgio pietroboli

il sindaco
geom. renato pietro pe

Rapporto Preliminare per la Verifica di Assoggettabilità alla VAS

- nuovo adempimento
- nuovo adempimento
- nuovo adempimento

studio di architettura fasser metitogo

25128 brescia - via bezzecco, 6 - tel/fax 030.304656

LEGENDA

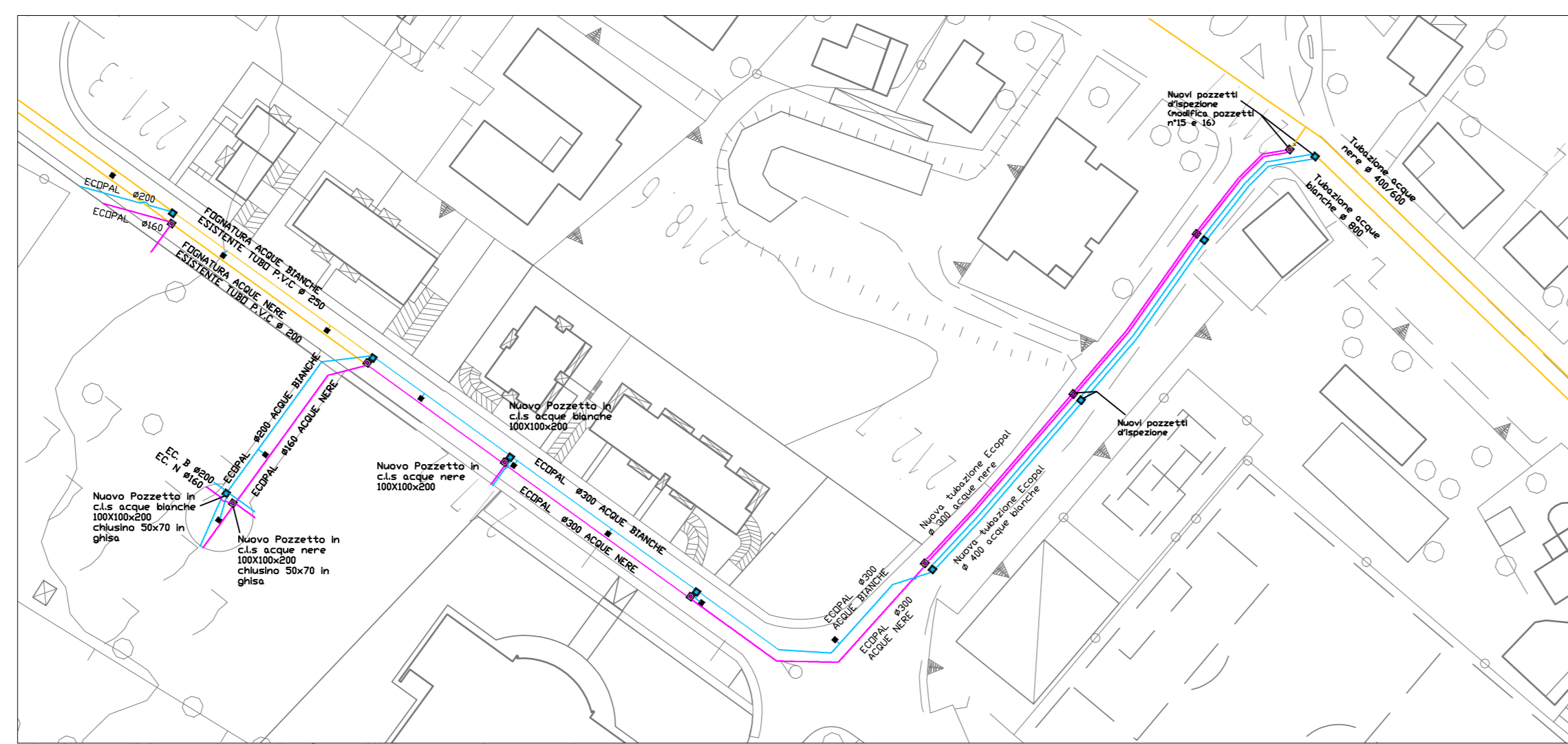
- segnalazione nuova acque bianche
- segnalazione nuova acque nere
- segnalazione esistente
- Pozzetto di tipo acque bianche 90x90x100 in ds con chiusura in ghisa 50x70 corribile
- Pozzetto di tipo acque nere 90x90x100 in ds con chiusura in ghisa 50x70 corribile
- cadavere in ds 50x50x80 con griglia in ghisa corribile 40x40 ad allacciamento con tubi in pvc diam. 160 mm
- pozzetto a cadavere acque bianche
- pozzetto a cadavere acque nere
- pozzetto su rete fognaria esistente
- fossa pendente acque piovane
- fossa biologica esistente esistente
- confine comunale

Caratteristiche delle condotte:

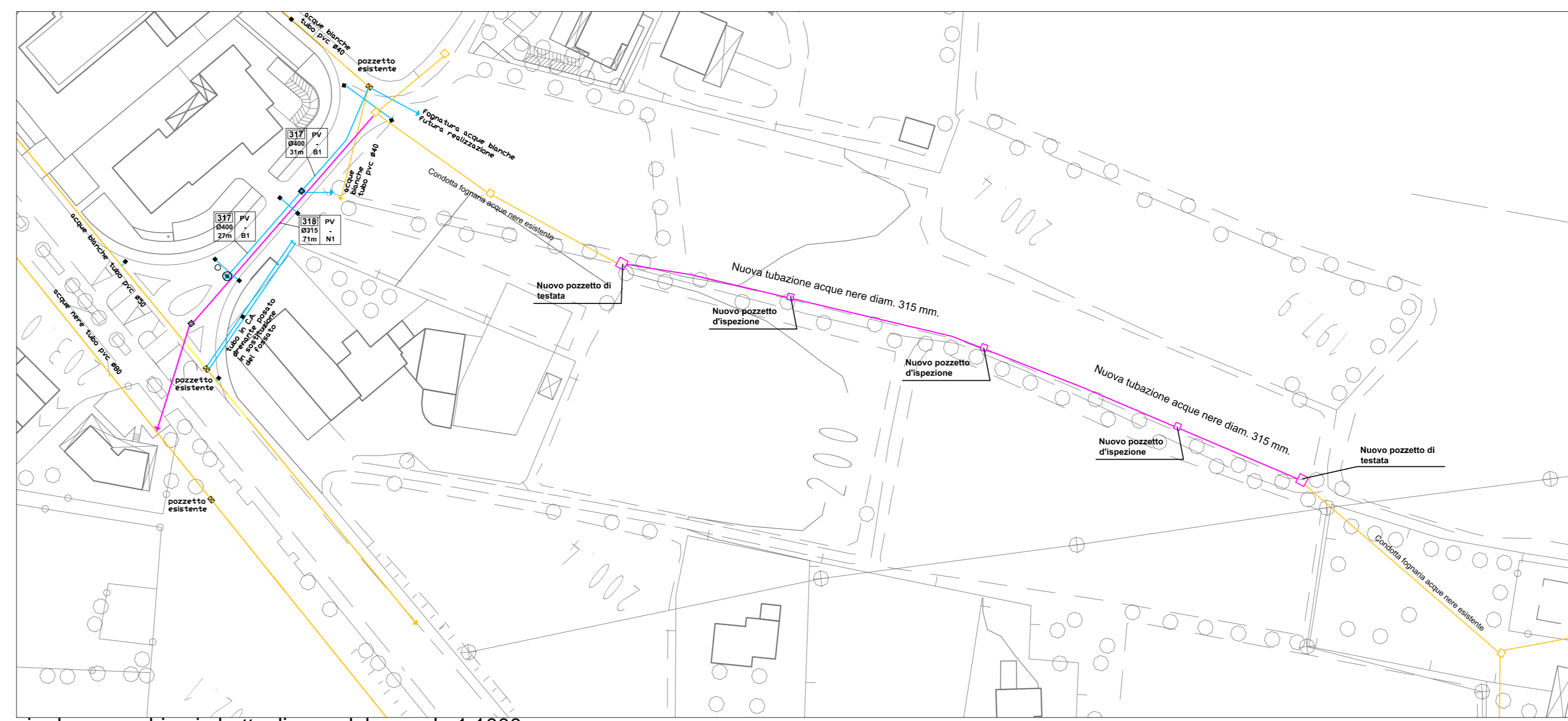
- | | | | |
|-----------------------|------|------|--------------------------|
| numero identificativo | 26 | CE | materiale |
| diámetro [mm] | 1600 | 2.2% | pendenza |
| lunghezza | 125m | M1 | tipologia acqua smaltita |

materiali delle tubazioni

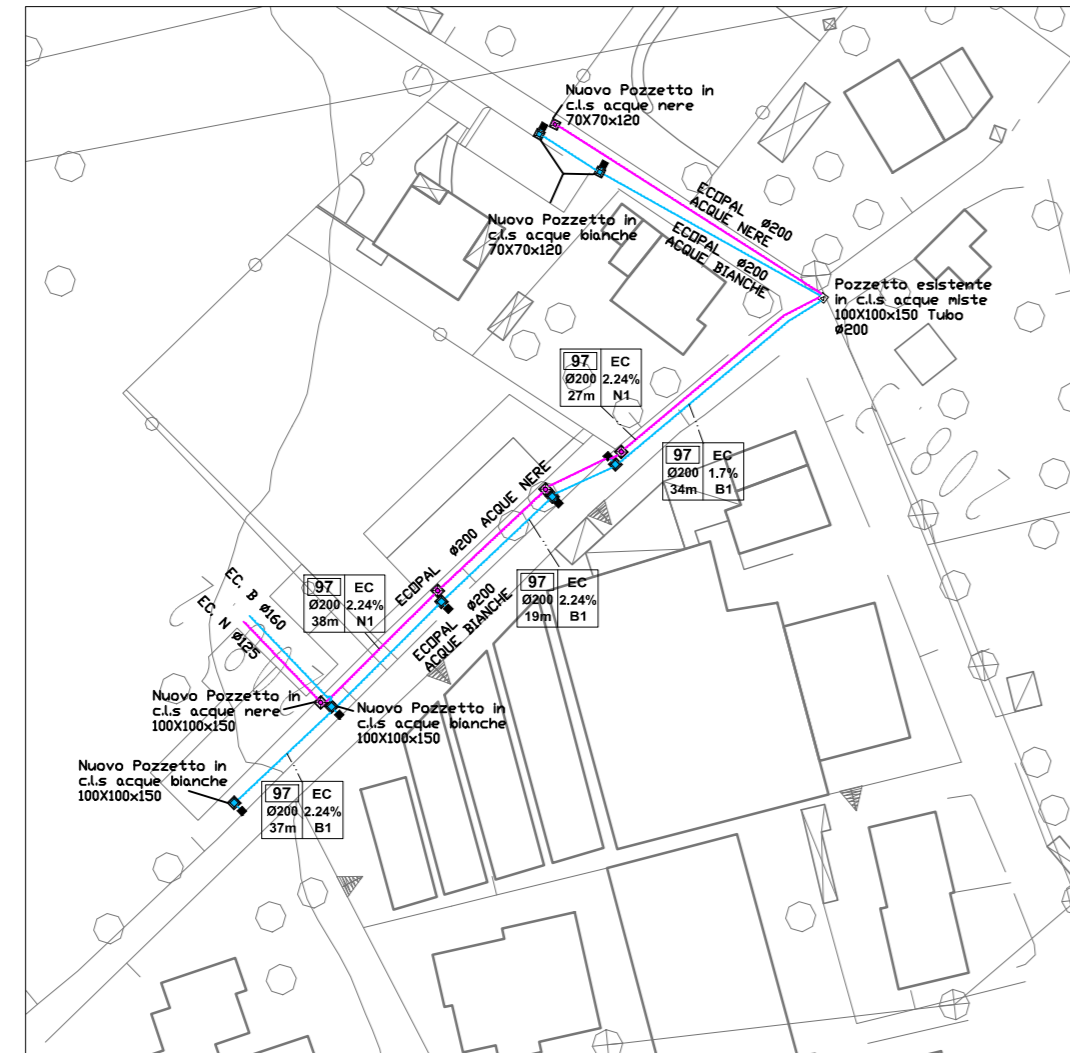
- | | |
|----------------|--|
| CE - cemento | M1 - tutte le acque nere e bianche |
| GR - grès | M2 - tutte le acque nere e solo le acque bianche private |
| LA - laterizio | B1 - tutte le acque bianche |
| PE - P.E.A.D. | B2 - solo acque bianche bubbliche |
| PV - P.V.C. | N1 - tutte le nere |



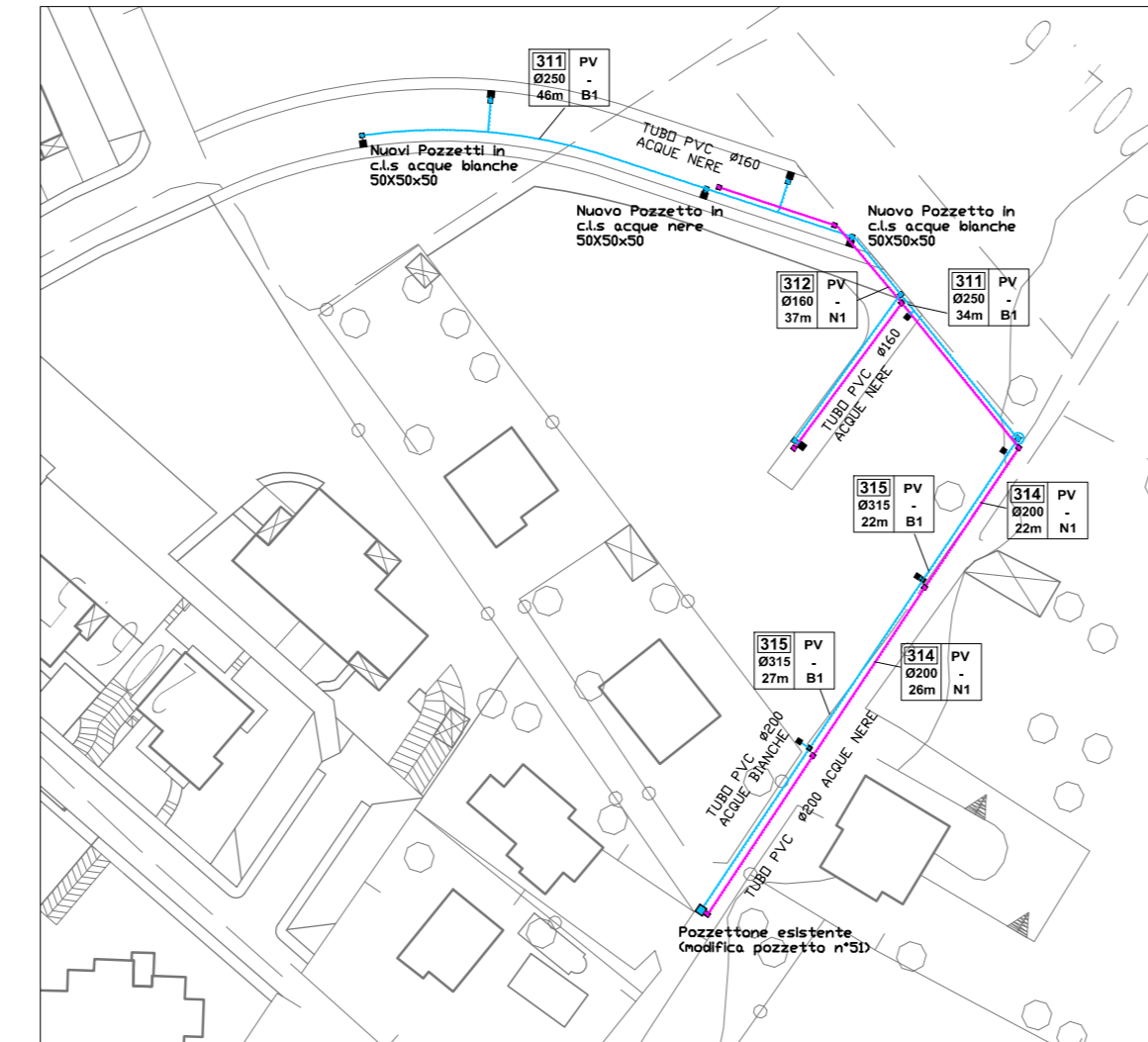
via bertoli bortolo - via fratelli kennedy scala 1:1000



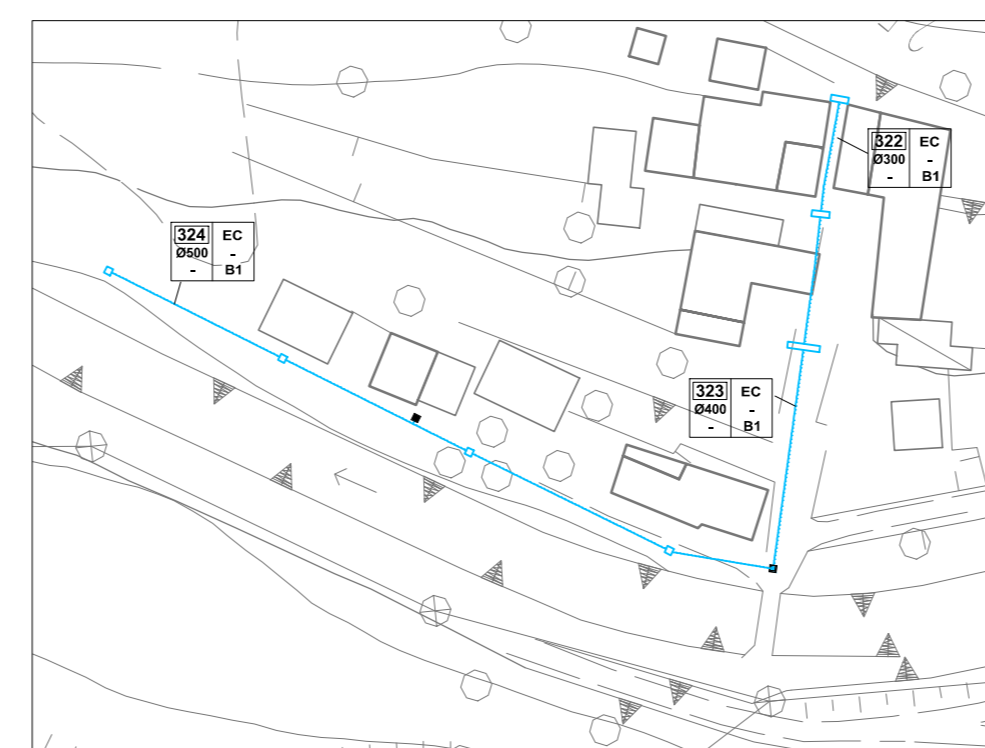
via don gnocchi - via battaglia edolo scala 1:1000



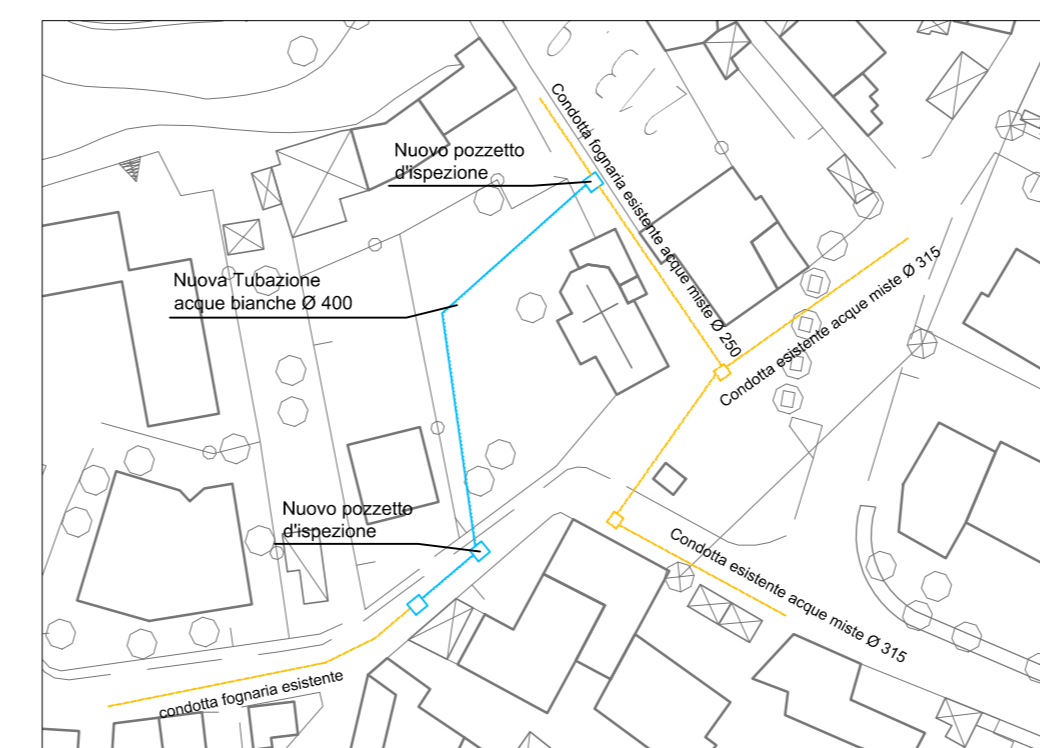
via mascagni scala 1:1000



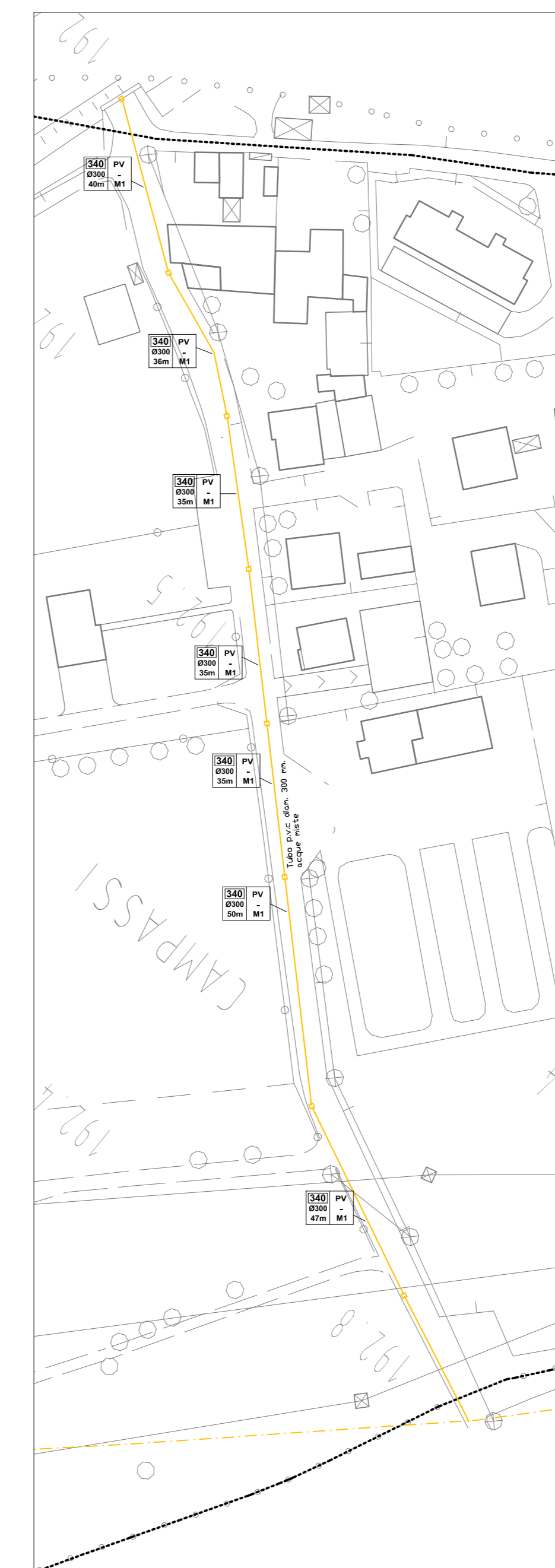
via pantani scala 1:1000



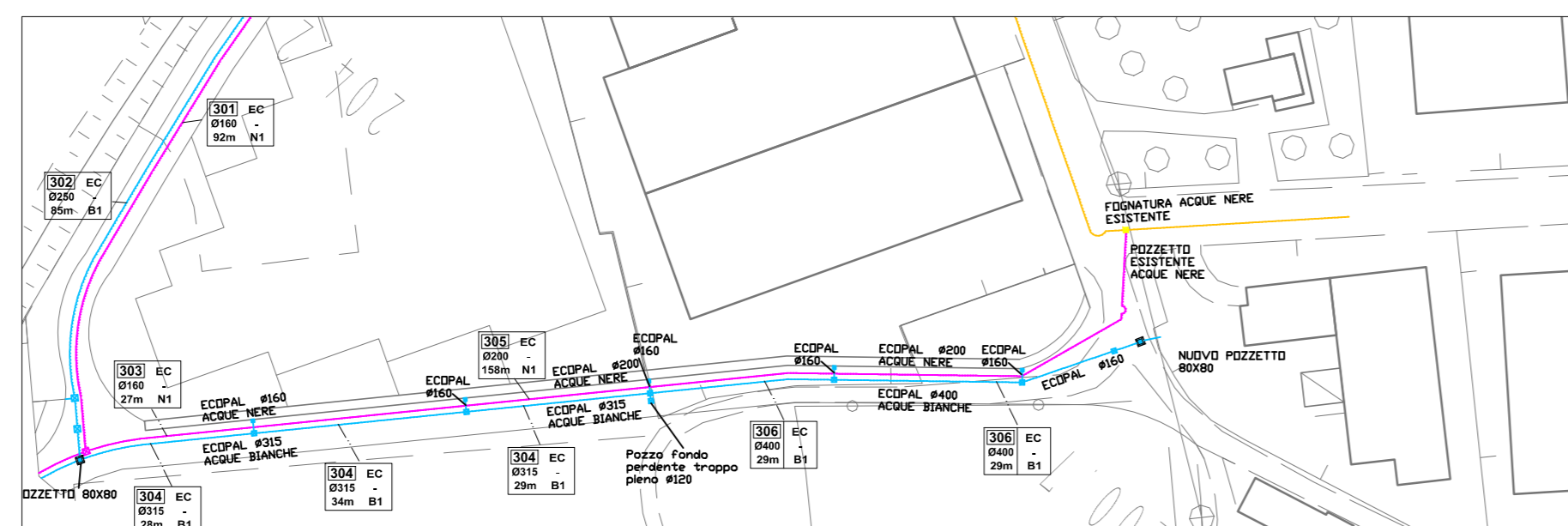
via minofra scala 1:1000



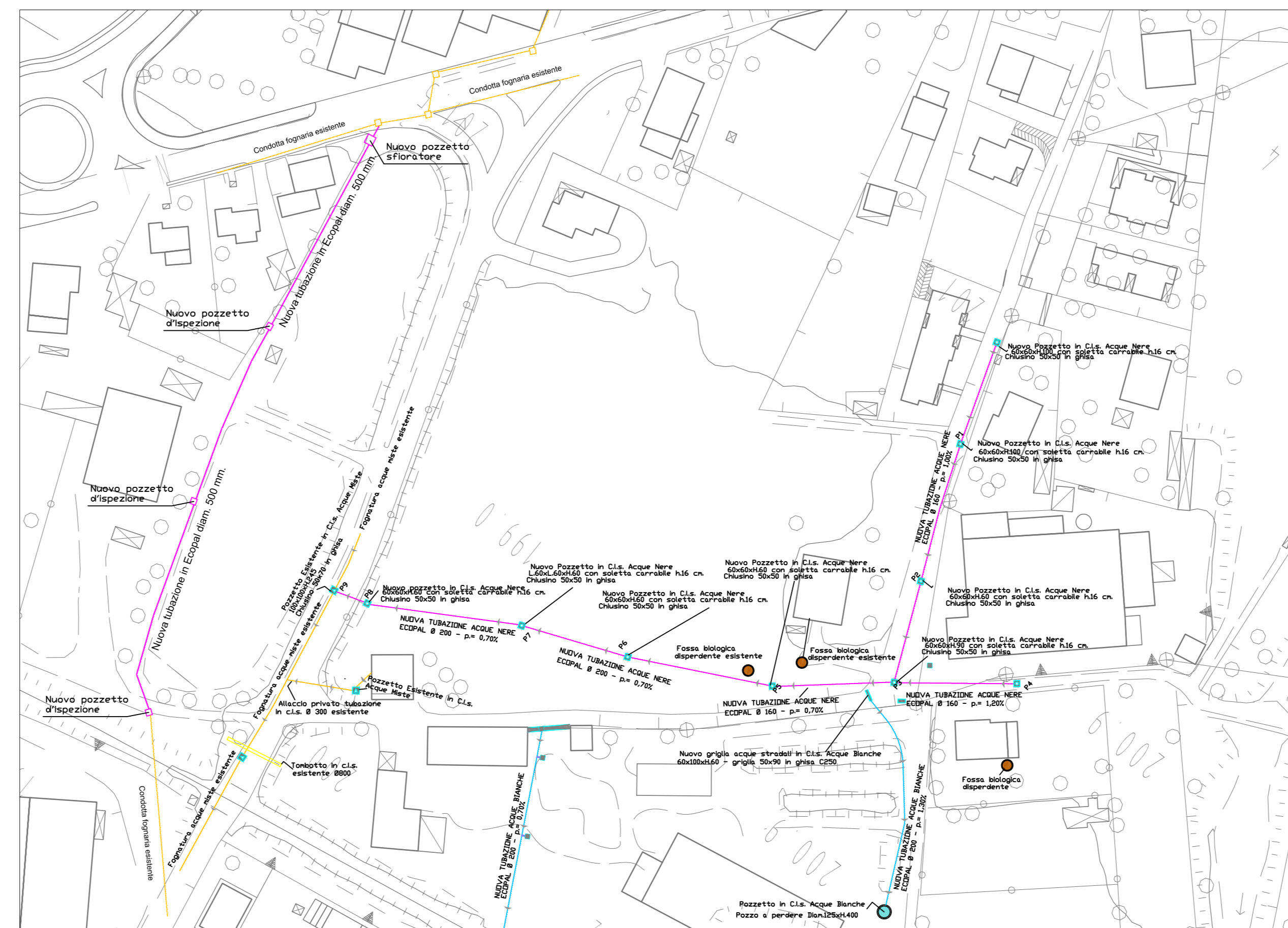
via pascoli - beata scala 1:1000



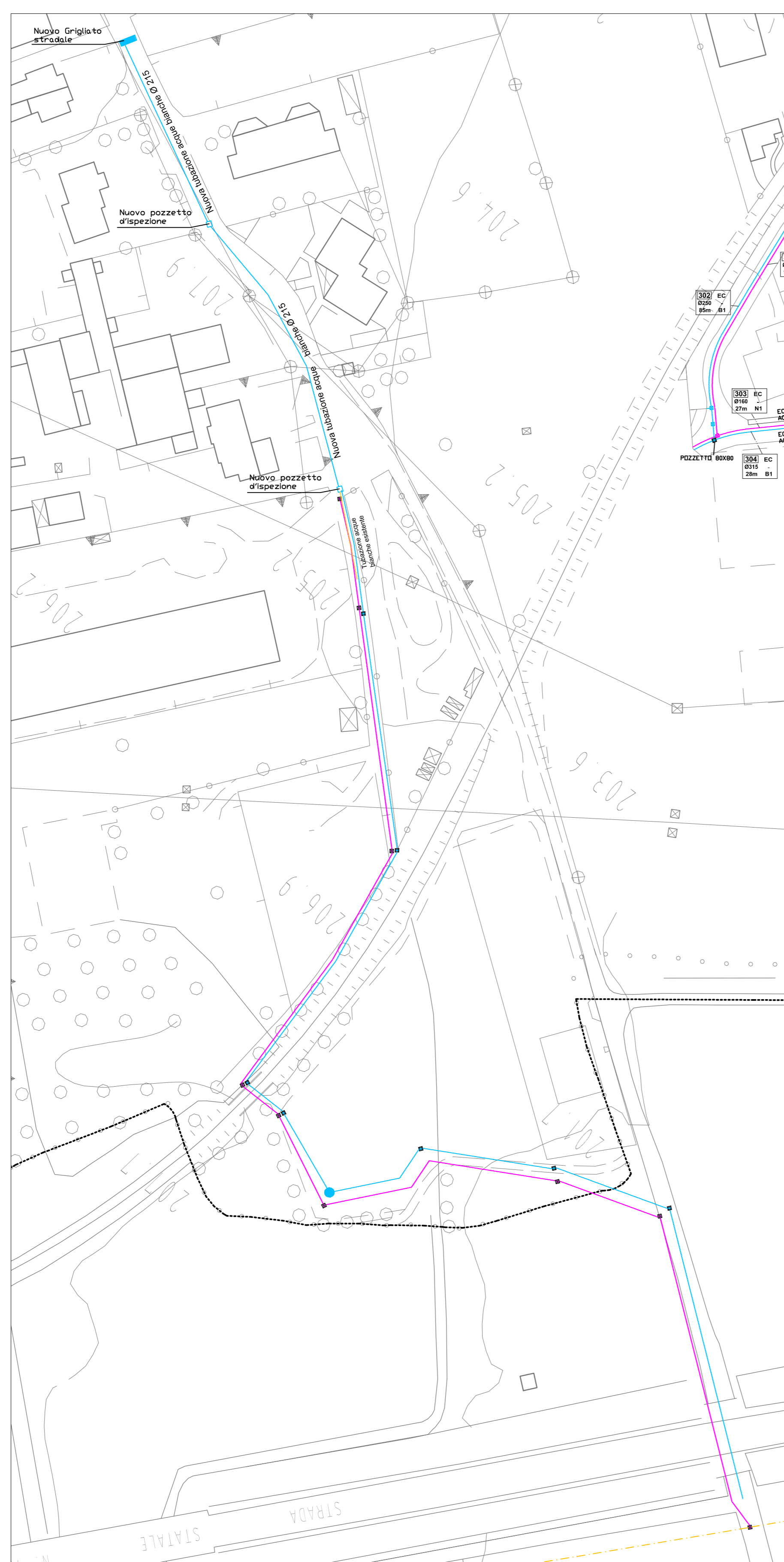
località campassi



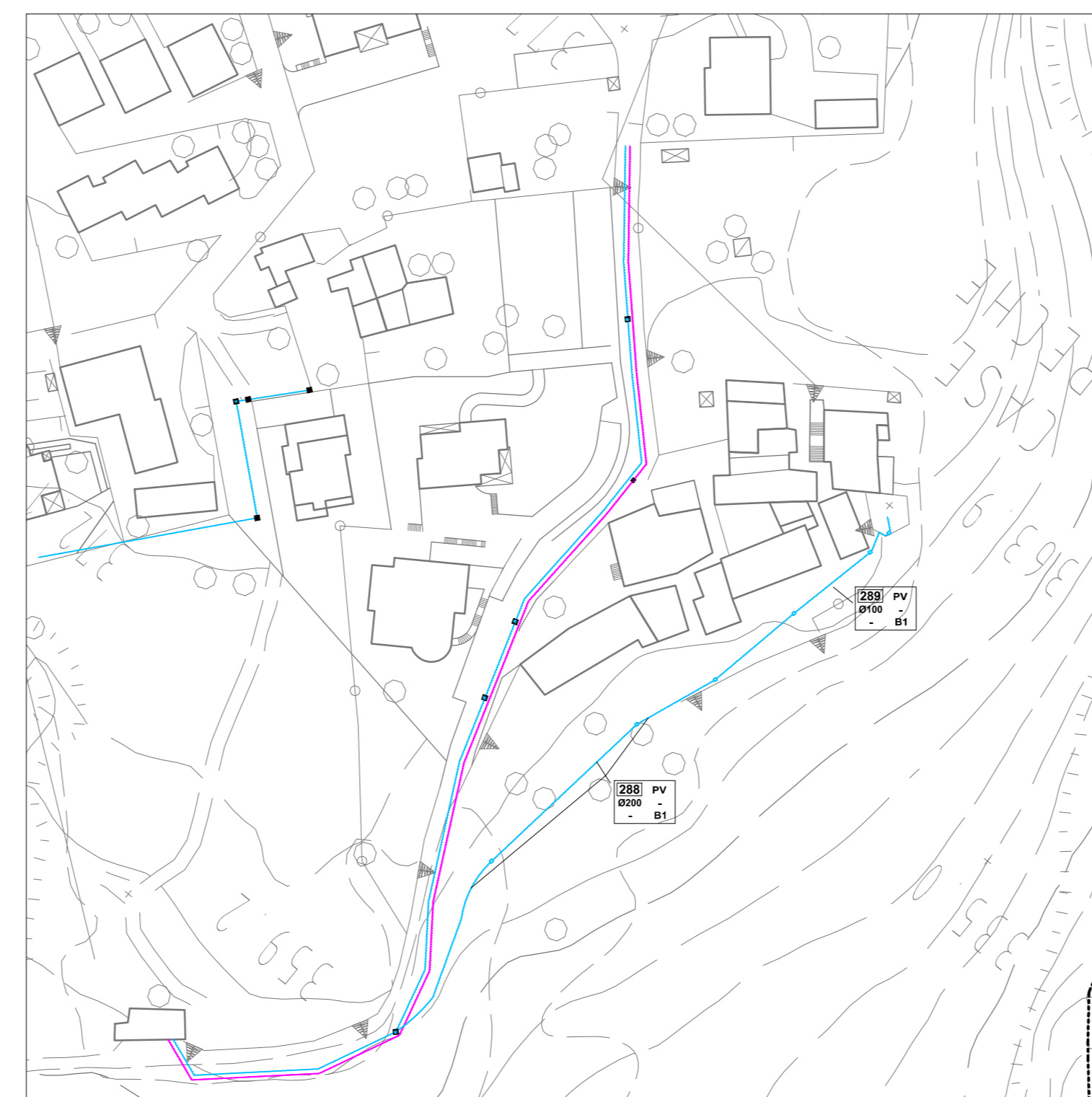
via rossini scala 1:1000



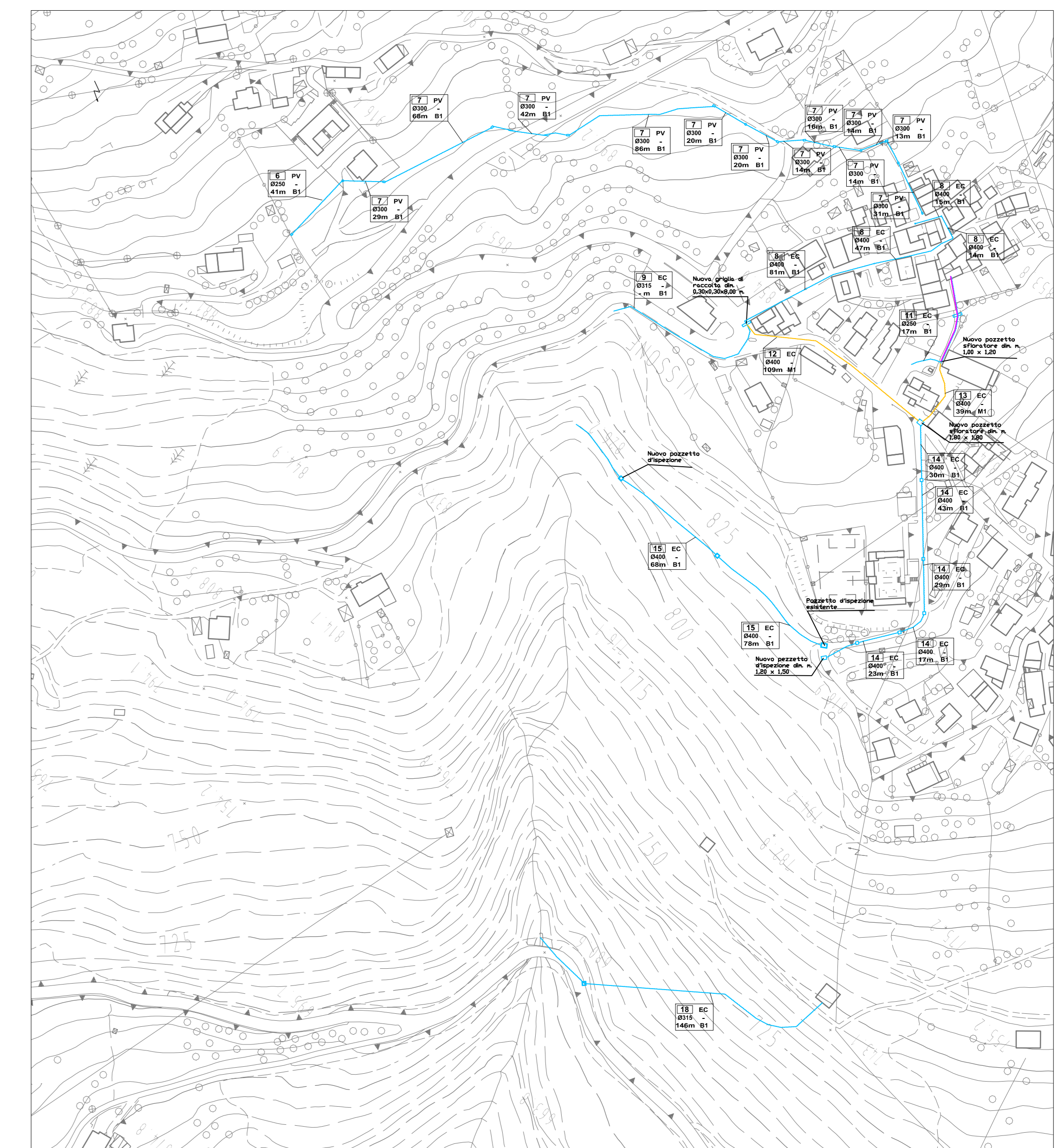
via XXV aprile - via dossi - strada consortile dei bertoli scala 1:1000



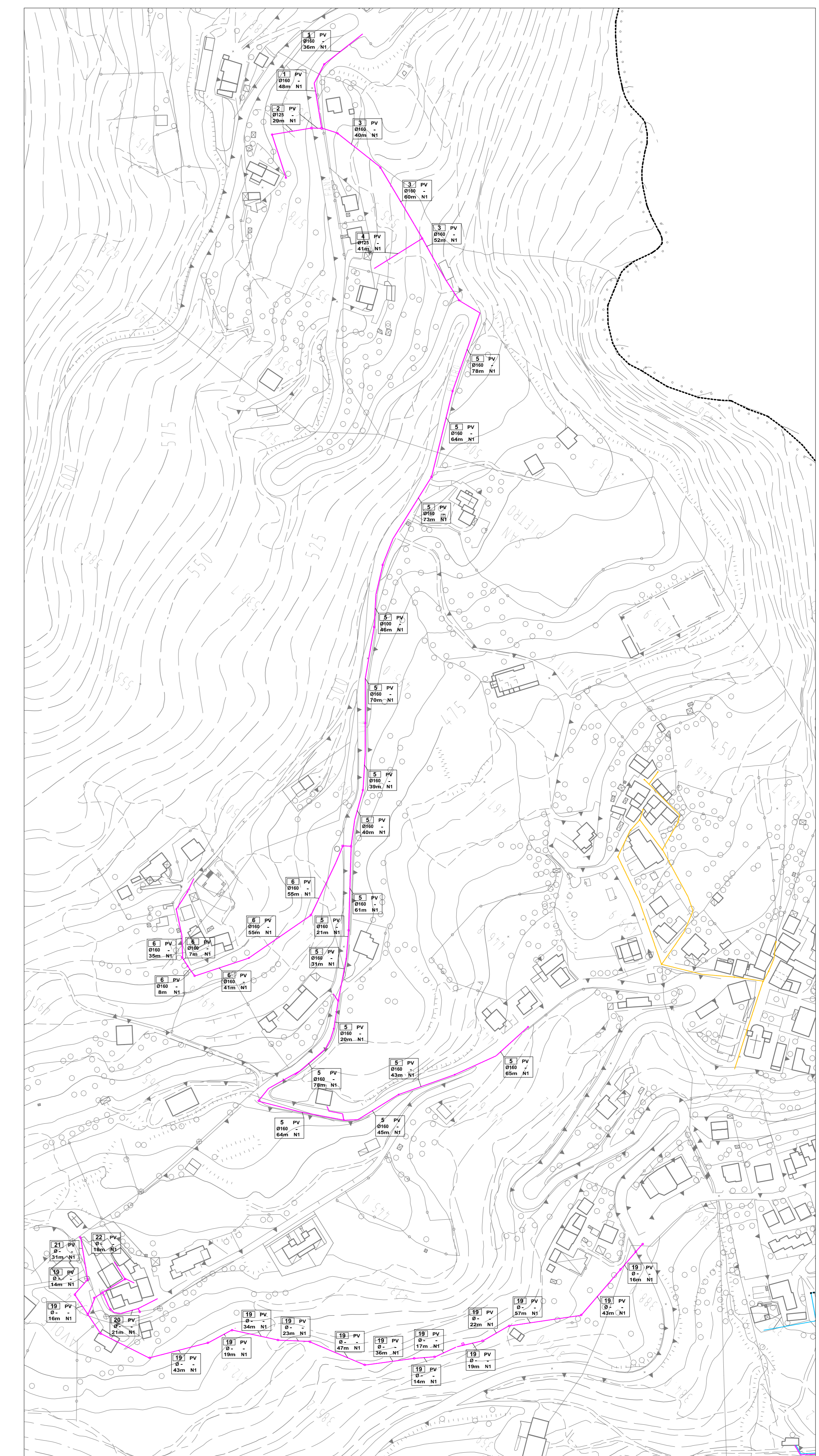
via puccini scala 1:1000



località case greche - solato scala 1:1000



visone scala 1:2000



solato scala 1:2000