

# Piano Urbano Generale dei Servizi nel Sottosuolo

rapporto territoriale  
sistema dei servizi a rete  
approvvigionamento idrico e dettagli nuove reti

## A 1

luglio 2015  
scala 1:5.000, 1:1.000  
aggiornamenti  
novembre 2015  
accoglienza parere  
verifica di assoggettabilità alla VAS

ADOSSATO dal Consiglio Comunale con Delibera n°.....  
del .....  
APPROVATO dal Consiglio Comunale con Delibera n°.....  
del .....

Planificazione e Coordinamento  
Cofa Fasser  
Studio di architettura  
Fasser Mettfigo  
Studio di architettura  
Fasser Mettfigo  
Studio di architettura  
Fasser Mettfigo

Il responsabile  
del procedimento  
arch. pier gorgio pietroboli

Il sindaco  
geom. renato pietro pe

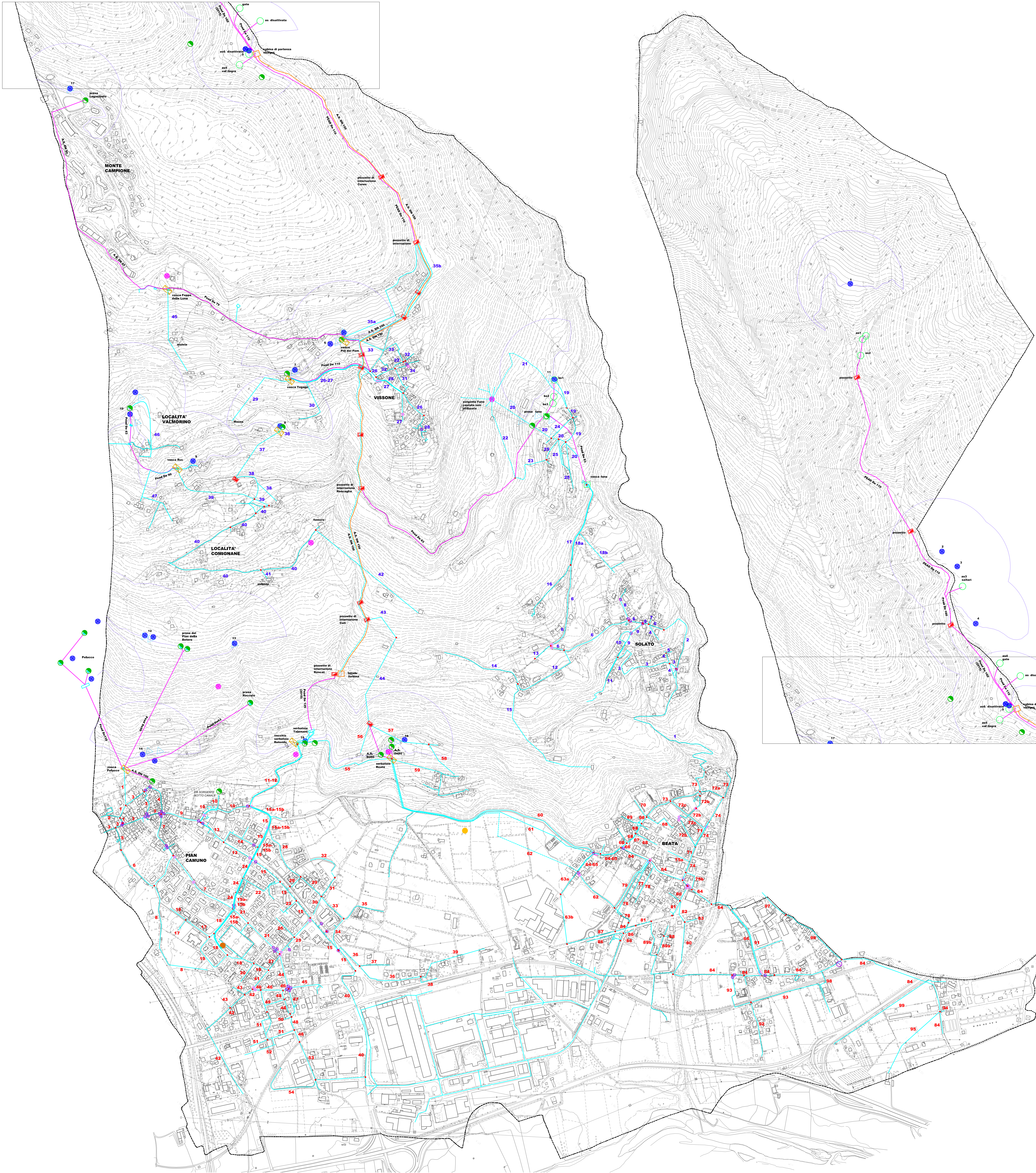
studio di architettura fasser mettfigo  
25128 Inverigo - via beresca, 6 - tel/fax 030.304656

### LEGENDA

- rete adduttiva acquedotto
- rete adduttiva - condotto forzato - acquedotto Val Negro
- rete distributrice acquedotto
- rete distributrice
- rete disattivata
- limite condotta omogenea
- numerazione condotta omogenea capoluogo / frazioni
- sorgente
- sorgente captata per scopo idropotabile e relativa fascia di rispetto (da studio geologico 2007)
- sorgente captata non utilizzata (da studio geologico 2007)
- sorgente captata (da intervento centralina idroelettrica Val Negro - 2015)
- presa
- pozzo per uso potabile
- bacino di riserva
- pozzetto rete adduttiva
- saracinesca esistente al rilievo del 1978
- saracinesca nuova
- fontana
- opere in progetto
- pozzo per uso potabile
- confine comunale

#### ELENCO SORGENTI CAPTATE

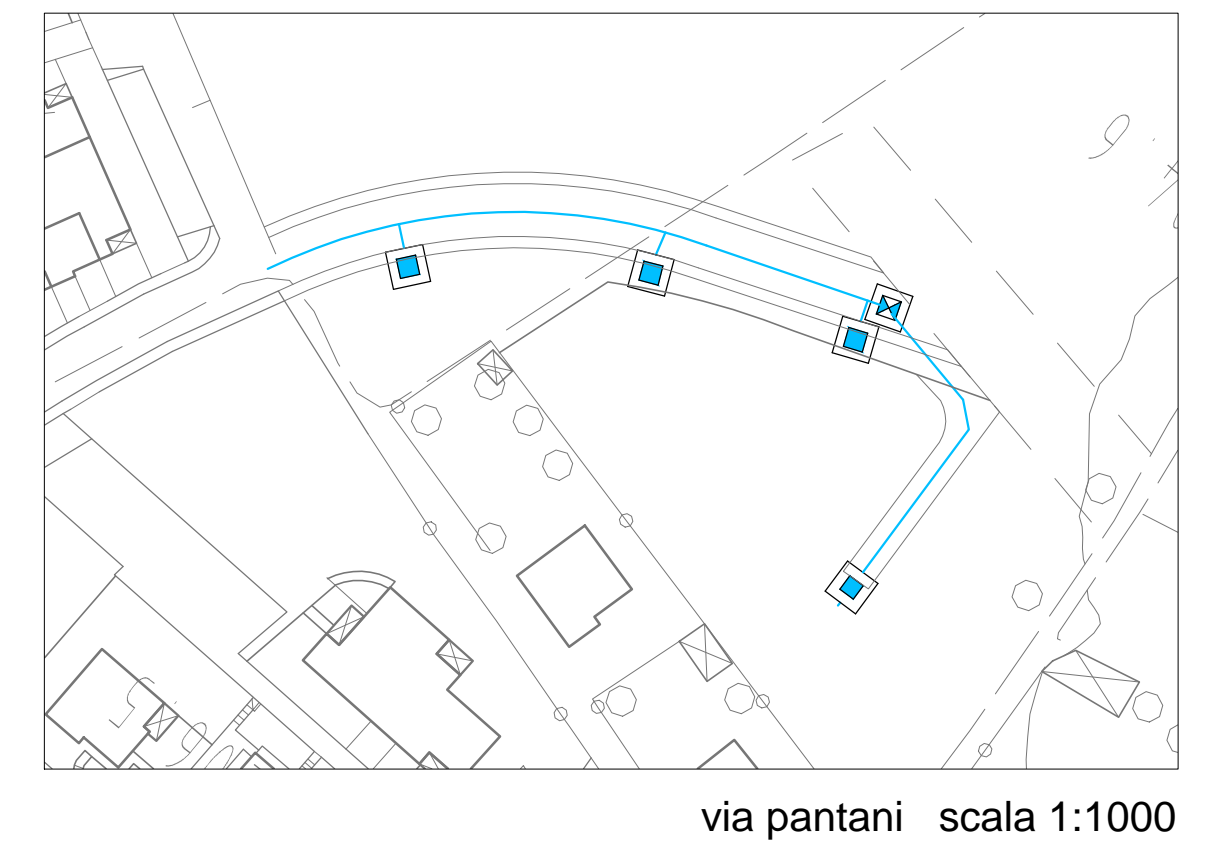
- 1\_Sorgenti Val Negro alta
- 2\_Sorgenti Sallori bassa
- 3\_Sorgenti Sallori alta
- 4\_Sorgente Gate
- 5\_Sorgenti Val Negro basse
- 6\_Sorgenti Prat dei Panni
- 7\_Sorgente Bol dell'Acqua
- 8\_Sorgente Greaglio
- 9\_Sorgente Ruc
- 10\_Sorgenti Valmarino
- 11\_Sorgente Spinac
- 12\_Sorgenti Pian della Betora
- 13\_Sorgente Bazzola
- 14\_Sorgenti della Piegna
- 15\_Sorgente Tolstant
- 16\_Sorgenti Belarc



### DETTAGLI NUOVE RETI scala 1:1000

#### LEGENDA

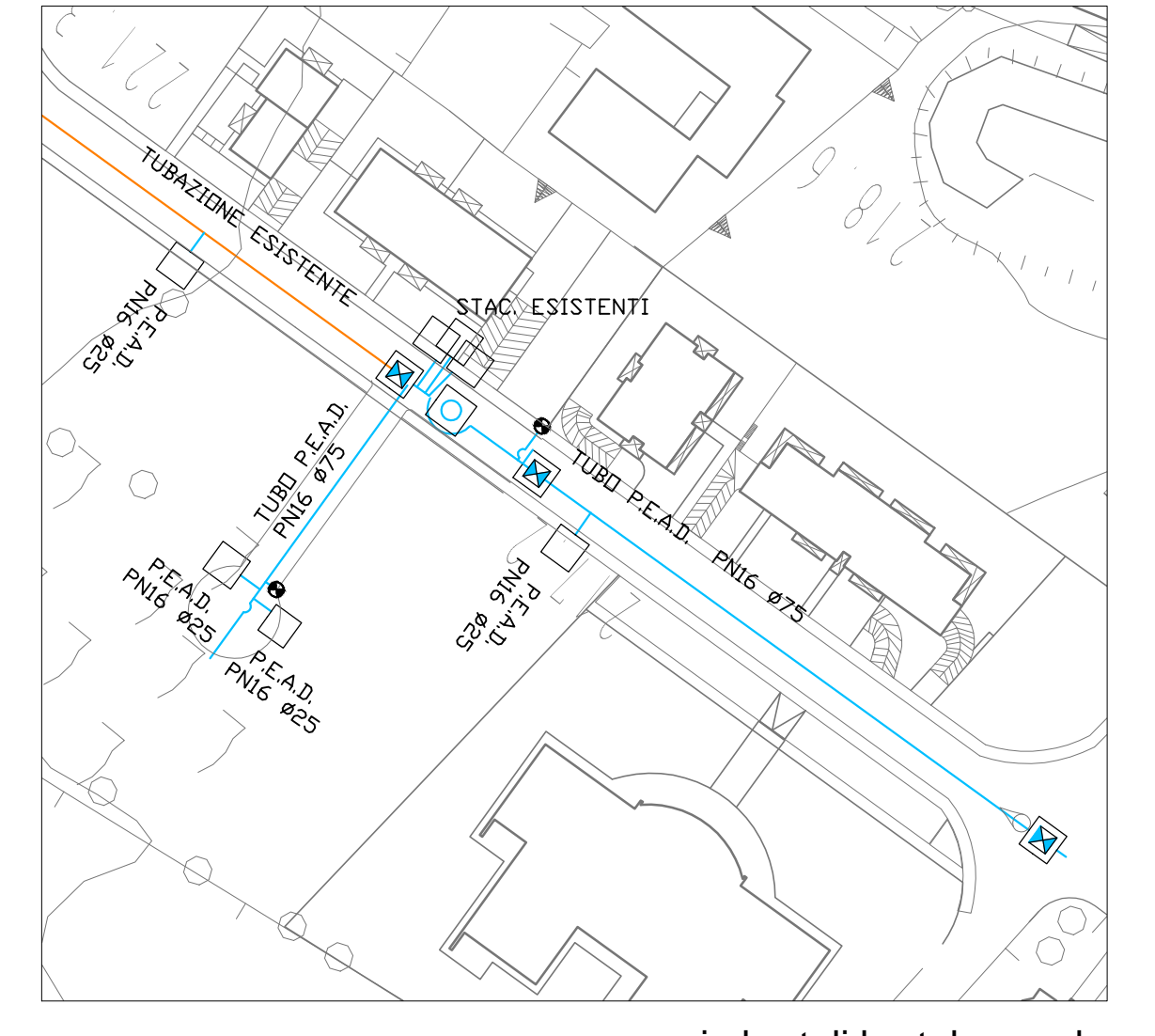
- rete acquedotto nuova
- rete tecnica acquedotto esistente
- nuovo pozzetto in ar. 120x120 con saracinesca
- nuovo pozzetto in ar. 100x100 con saracinesca
- pozzetti
- idriante a colonna UNI 75mm



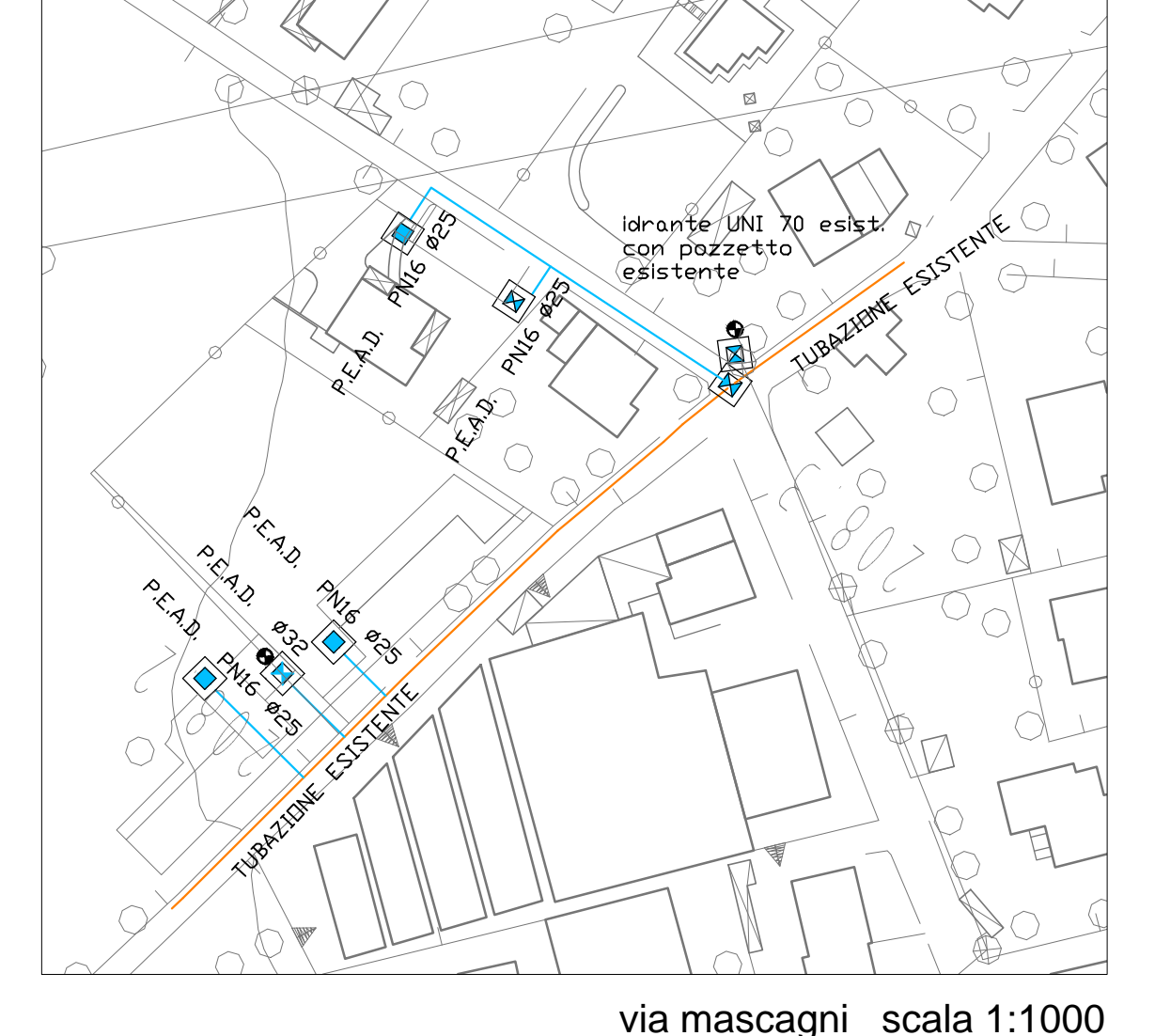
via pantani scala 1:1000



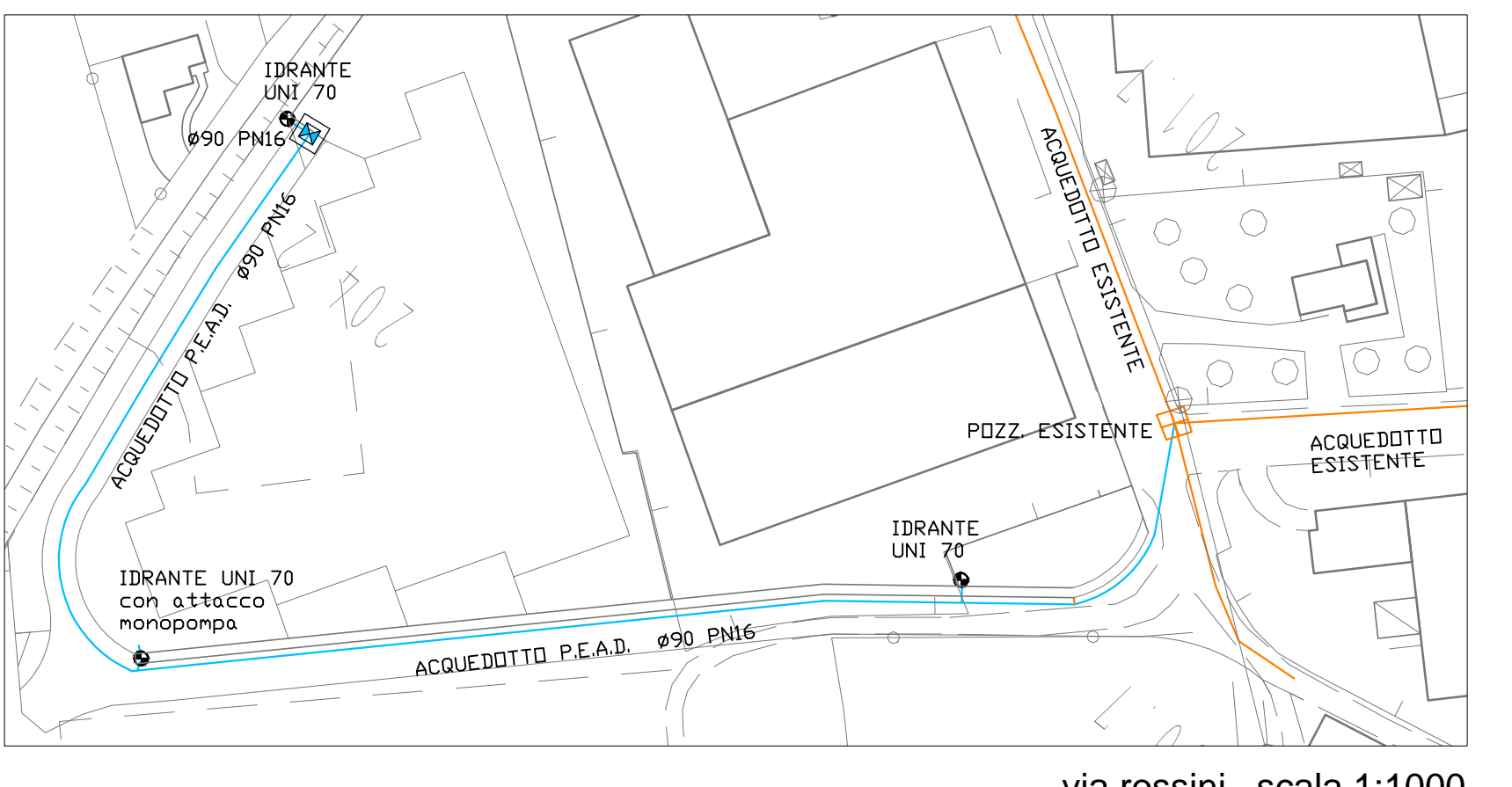
via provinciale, via don gnocchi, via battaglia edolo scala 1:1000



via bertoli bortolo scala 1:1000



via mascagni scala 1:1000



via rossini scala 1:1000