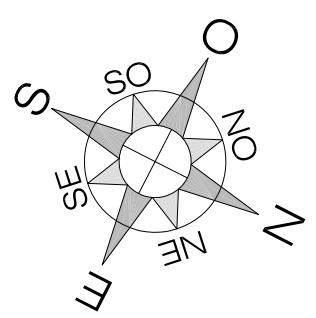
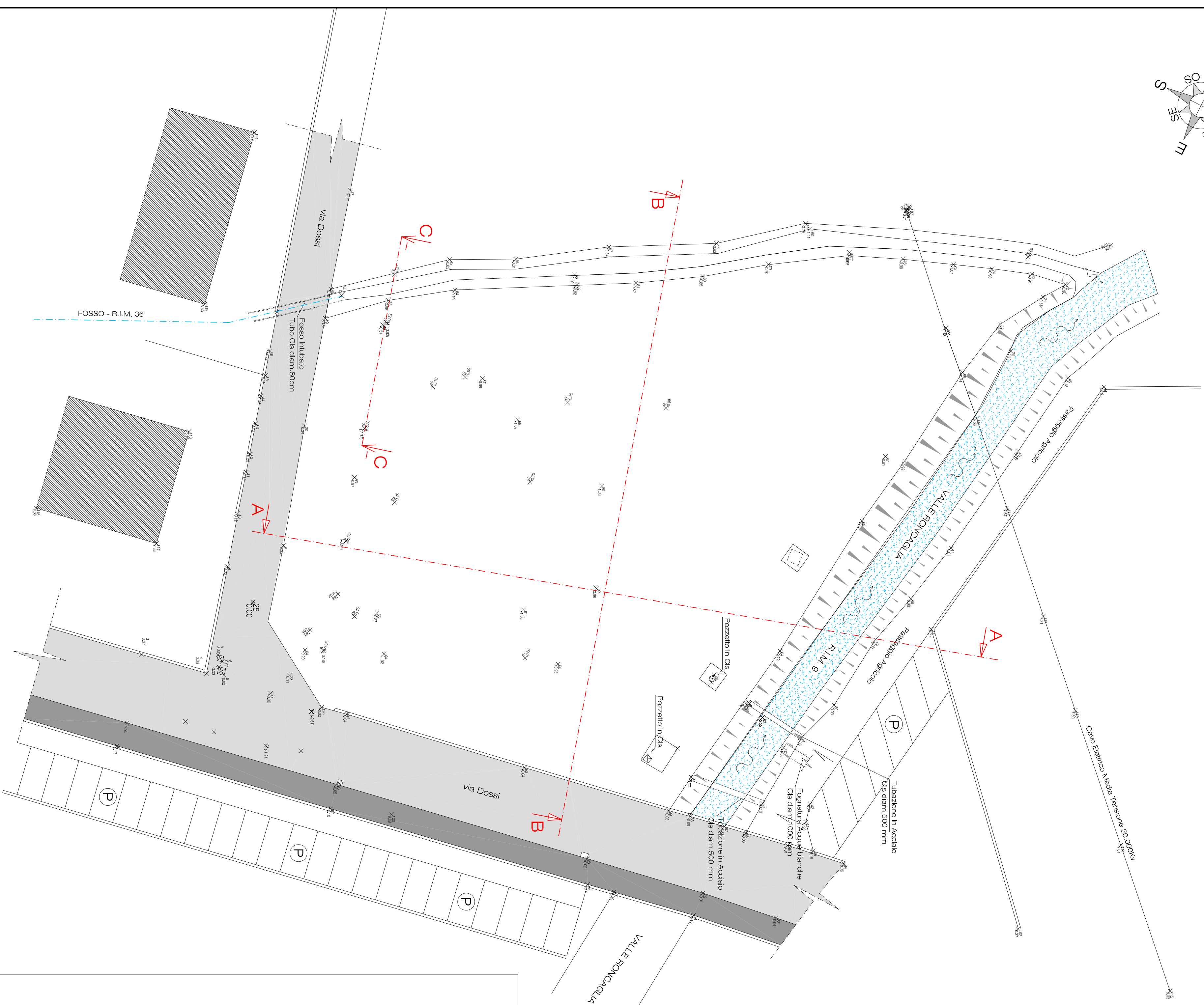
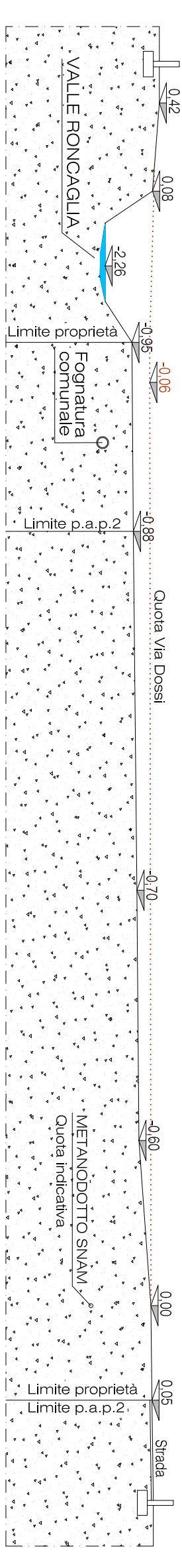


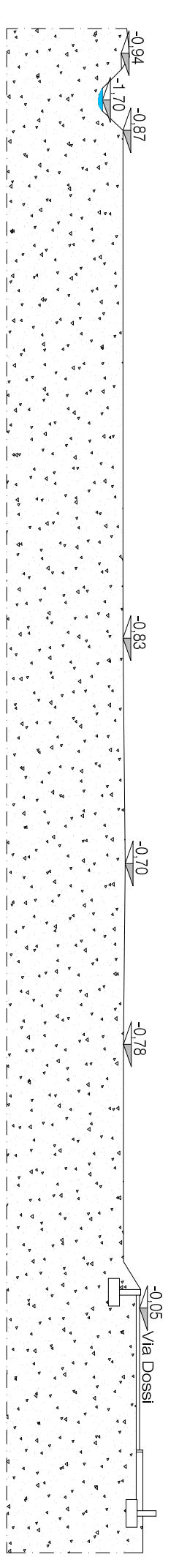
# PLANIMETRIA GENERALE



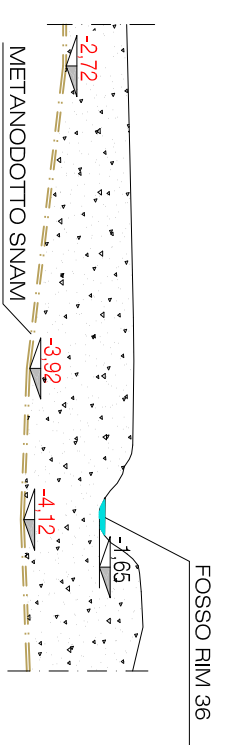
## SEZIONE A-A Scala 1:250

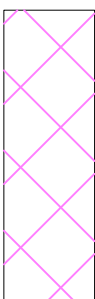


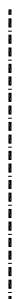
## SEZIONE B-B Scala 1:250



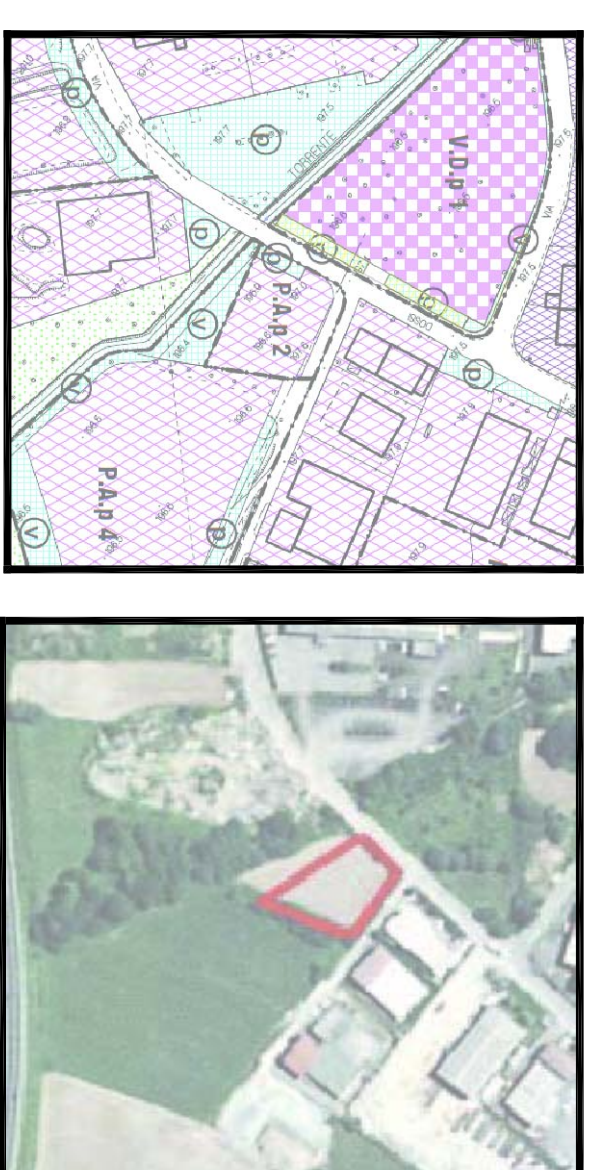
## SEZIONE C-C Scala 1:250



P.A.P.2 

Limite P.A.P.2 

Ambito di Trasformazione Produttivo soggetto a P.A. n.2



Superficie territoriale	Rapporto di copertura	Superficie coperta	Superficie rigirata	Superficie rigirata	Individuo	Individuo	Individuo	Superficie fondiaria	Superficie max
m <sup>2</sup>	m <sup>2</sup> /m <sup>2</sup>	m <sup>2</sup>	m <sup>2</sup>	m <sup>2</sup>	m <sup>2</sup>	m <sup>2</sup>	m <sup>2</sup>	m <sup>2</sup>	m
2.102,85	0,60	1.113,94	105,14	105,14	127,77	36,00	1.856,57	12,00	
2.912,40	0,60	1.412,10	145,62	145,62	313,25	156,42	90,20	2.353,50	12,00

Comune di Camuno - Via Coccalle 13 - PIAN CAMUNO (BS) - 25014

- 111 -

Comune di PIAN CAMUNO

Provincia di BRESCIA

Ambito di Trasformazione Produttivo  
soggetto a P.A. - n.2 - Pian Camuno  
Progetto Opere di Urbanizzazione

OGGETTO:

RILIEVO AREA



Progettista:

Revisione: 01/2015

Tavola: 1

Il Committente:

Scala:  
Data: Gennaio 2015

Direttore Lavori:

Il Responsabile del Servizio

Ingr. Eranuabe Bartoli - Via Coccalle 13, Pian Camuno (Bs)

OGGETTO: RILIEVO AREA

Comune di PIAN CAMUNO - Via Coccalle 13 - PIAN CAMUNO (BS) - 25014