

comune di pian camuno
provincia di brescia

Piano di Governo del Territorio

approvato con Del.C.C. n° 13 del 15 marzo 2008

valutazione ambientale strategica
analisi coerenza esterna

VAS 3

giugno 2011
scala 1: 5.000 - 10.000

aggiornamenti
maggio 2011
recupero osservazioni VAS

novembre 2011
recupero osservazioni e
parere compatibilità PTCP

il responsabile
del procedimento
arch. pier giorgio pietroni

il sindaco
geom. per renato pietro

variante V1

adottata dal Consiglio Comunale con Delibera n° 19 del 14 giugno 2011
approvata dal Consiglio Comunale con Delibera n° 36 del 24 novembre 2011

Planificazione e Coordinamento
arch. claudio nodari

arch. elena palestini
ing. lida cotti piccinelli

Valutazione Ambientale Strategica
ing. marcella salvetti

claudio nodari architetto

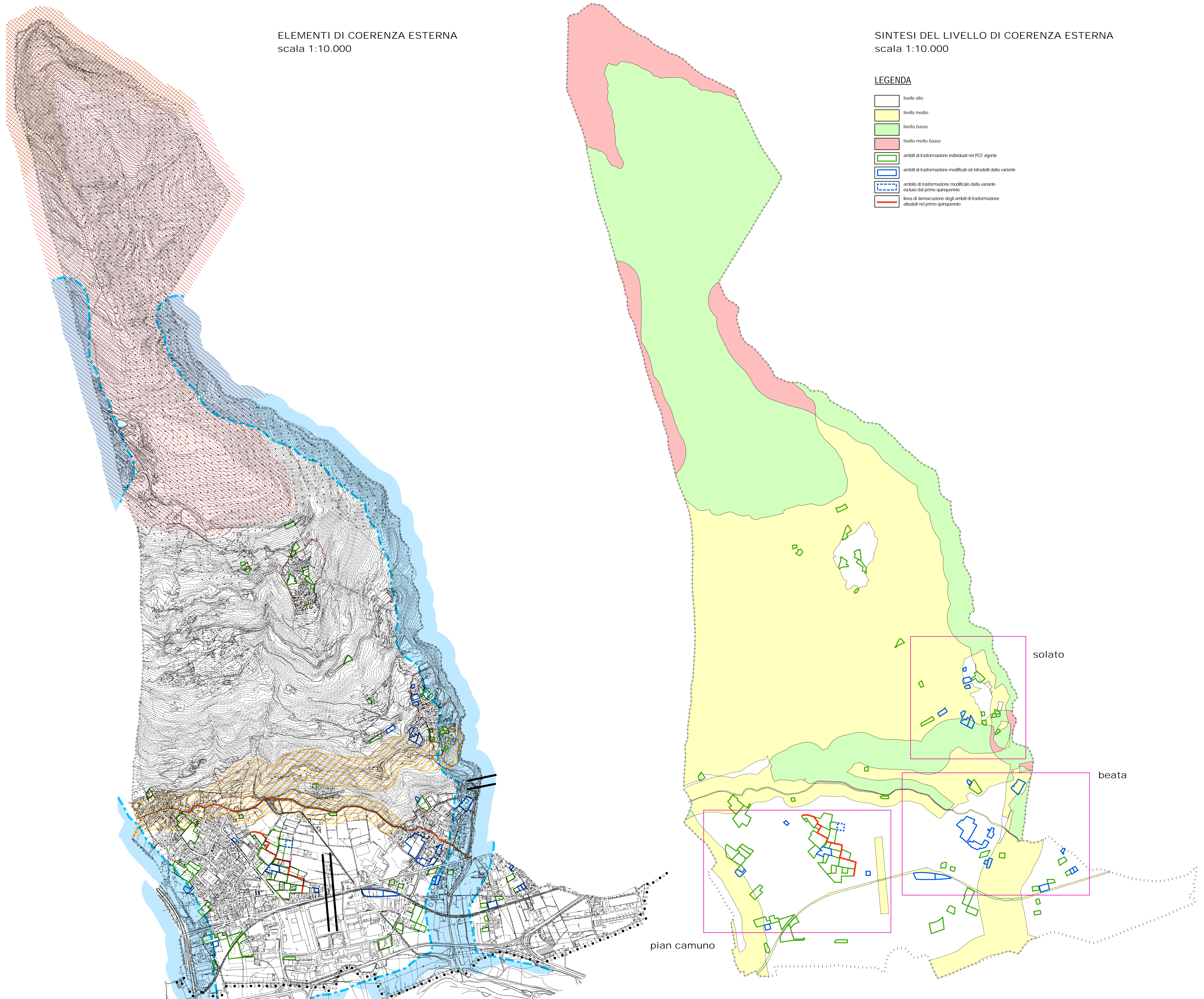
studio di architettura e urbanistica
25040 este - via a. manzoni 57 - tel. e fax 0364 46394

ELEMENTI DI COERENZA ESTERNA
scala 1:10.000

SINTESI DEL LIVELLO DI COERENZA ESTERNA
scala 1:10.000

LEGENDA

- livello alto
- livello medio
- livello basso
- livello molto basso
- ambiti di trasformazione individuati nel PGT vigente
- ambiti di trasformazione modificati ed introdotti dalla variante
- ambito di trasformazione modificato dalla variante escluso dal primo quinquennio
- linea di demarcazione degli ambiti di trasformazione attuabili nel primo quinquennio



LEGENDA

- confine comunale
- ambiti di trasformazione individuati nel PGT vigente
- ambiti di trasformazione modificati ed introdotti dalla variante
- ambito di trasformazione modificato dalla variante escluso dal primo quinquennio
- linea di demarcazione degli ambiti di trasformazione attuabili nel primo quinquennio

VINCOLI AMBIENTALI

- vincolo idrogeologico (R.D.L. 32/01/1953)
- vincolo fluviale (art. 142 lettera c) D.Lgs. 22/01/2004 n. 42; L. 8 agosto 1985, n. 431) (art. 142 comma 2 lettera a))
- aree A, B escluse dal vincolo fluviale del cui affari 142 lettera c) (art. 142 comma 2 lettera a))
- aree alpine (1600 m s.l.m.) (art. 142 lettera d) D.Lgs. 22/01/2004 n. 42 e s.m.i.)

PTCP

- ambiti di elevato valore percettivo (all. I N.I.a. PT.C.P.-componente VI.1)
- trasformazioni condizionate (all. I N.I.a. PT.C.P.-componente IV.6)

PTR

- ambiti di elevata naturalità (art. 17) (1000 m s.l.m.) Piano Territoriale Regionale 2010 - 3, PTR PPR Piano Paesaggistico Regionale tav. D - quadro di riferimento della disciplina paesaggistica regionale
- tracciati guida paesaggistici n.26 - Antica via Valeriana Piano Territoriale Regionale 2010 - 3, PTR PPR Piano Paesaggistico Regionale tav. E - visibilità di rilevanza paesaggistica
- tracciati guida paesaggistici n.31 - Ferrovia Brescia-Iseo-Edoia Piano Territoriale Regionale 2010 - 3, PTR PPR Piano Paesaggistico Regionale tav. E - visibilità di rilevanza paesaggistica

INDIVIDUAZIONE
AMBITI DI
TRASFORMAZIONE
scala 1:5.000

LEGENDA

- ambiti di trasformazione individuati nel PGT vigente
- ambiti di trasformazione modificati ed introdotti dalla variante
- ambito di trasformazione modificato dalla variante escluso dal primo quinquennio
- linea di demarcazione degli ambiti di trasformazione attuabili nel primo quinquennio

