

# Piano di Governo del Territorio

approvato con Del.C.C. n.13 del 15 marzo 2008

documento di piano  
sistema delle infrastrutture

A 5.a

variante V1

adottata dal Consiglio Comunale con Delibera n° 19 del 14 giugno 2011  
approvata dal Consiglio Comunale con Delibera n° 36 del 24 novembre 2011

gennaio 2011  
scala 1:5000  
aggiornamenti

**Planificazione e Coordinamento**  
arch. claudio nodari • arch. elena palestini • ing. lidia cotti piccinelli

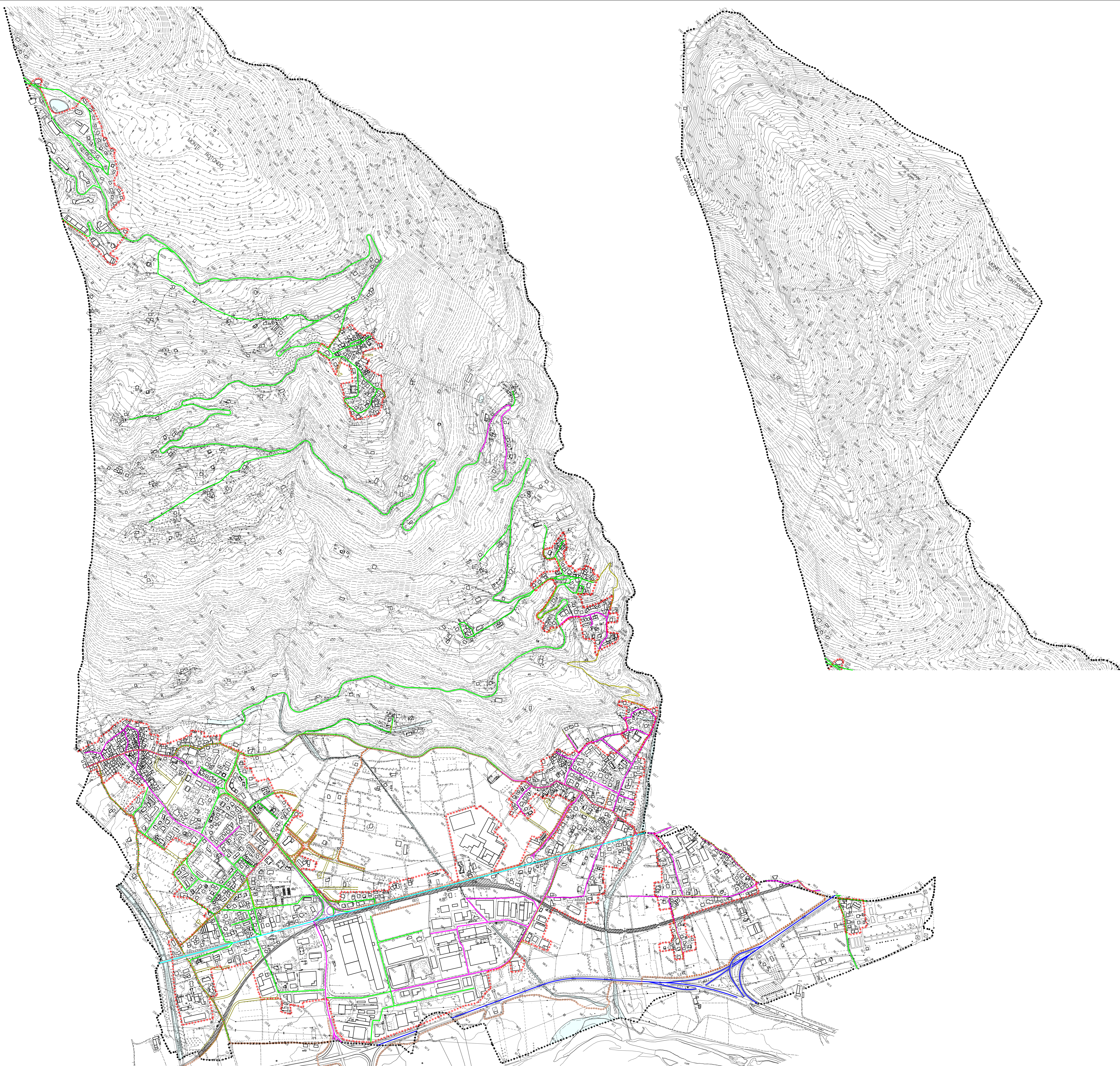
**Valutazione Ambientale Strategica**  
ing. marcella salvetti

**Il responsabile del procedimento**  
arch. pier giorgio pietrobboni

**Il sindaco**  
geom. pi renato piro

claudio nodari architetto

studio di architettura e urbanistica  
25040 esine (bs) - via a. marconi 57 - tel. e fax 0364 46394



- ### LEGENDA
- perimetro centro abitato
  - struttura gerarchica della viabilità e rispettivi limiti di velocità
    - strade extraurbane secondarie statali - limite 70 km/h
    - strade extraurbane secondarie provinciali - limite 70 km/h
    - strade locali (comunali) - limite 50 km/h
    - strade locali (comunali) - limite 30 km/h
    - piste ciclo-pedonali
    - fasce di rispetto stradale
    - fasce di rispetto ferroviario
  - viabilità di progetto
    - comunale di previsione
    - provinciale di previsione
    - piste ciclo-pedonali
  - rete ferroviaria storica
  - corsi d'acqua
  - confine comunale
  - confine provinciale

