

# Piano di Governo del Territorio

PGT approvato con D.C.C. n. 13 del 15 marzo 2008  
Revisione PGT approvata con D.C.C. n. 30 del 6 dicembre 2014

## piano delle regole azzonamento

pr 1

ottobre 2017

scala 1:5000

aggiornamenti

### rettifica R1 / 2017

Rettifica del confine comunale in recepimento delle aree sciabili esistenti ed in ampliamento

approvata dal Consiglio Comunale con Delibera n°..... del .....

Il responsabile del procedimento arch. pier giorgio petrononi

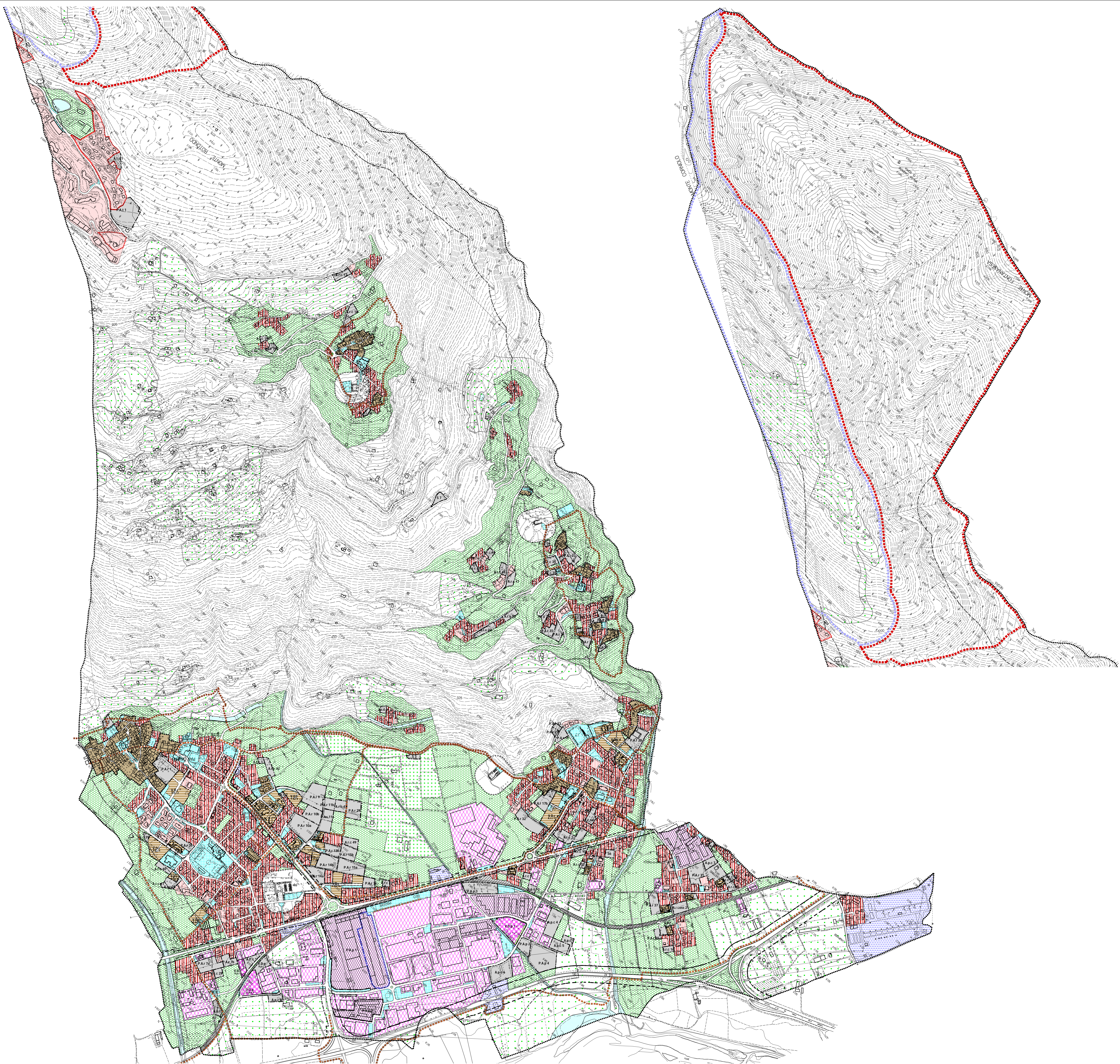
Il sindaco ramazzini giorgio

claudio nodari architetto

studio di architettura e urbanistica  
ordine degli architetti, pianificatori, paesaggisti e conservatori della provincia di brescia n. 544

collaboratore

ing. marcella salvetti



### LEGENDA

#### SISTEMA INSEDIATIVO

- ambiti residenziali**
  - A nodi di antica formazione
  - B1 ambiti residenziali esistenti di contenimento edilizio
  - B2 ambiti residenziali esistenti e di completamento
  - ambiti residenziali a volumetria definita
  - T ambito turistico:
    - da contenere allo stato di fatto
    - di completamento
  - A.T.C. ambito di trasformazione residenziale soggetto a convenzionamento
  - P.A.T. ambito di trasformazione residenziale soggetto a piano attuativo
  - A.T.C. ambito di trasformazione turistico soggetto a convenzionamento
  - P.A.T. ambito di trasformazione turistico soggetto a piano attuativo
- ambiti industriali e artigianali D**
  - D1 ambiti industriali esistenti e di completamento
  - I.R. ambito sottoposto a vincolo di Piano di Recupero/risorse speciali
  - intervento particolare
  - D2 ambiti industriali ed artigianali esistenti e di completamento
  - D3 ambiti industriali ed artigianali a volumetria definita
  - D4 ambiti per impianti tecnologici e distributivi
  - A.P.C. ambito di trasformazione produttivo soggetto a convenzionamento
  - P.A.P. ambito di trasformazione produttivo soggetto a piano attuativo

#### SISTEMA DELLE INFRASTRUTTURE

- zone destinate alla viabilità e relativo rispetto stradale
- zone ferroviarie e relative zone di rispetto

#### SISTEMA DEI SERVIZI

- zone a servizio
- S ambito di trasformazione a servizi
- percorsi ciclo-pedonali
- rispetto dell'abitato e verde di connessione tra territorio agricolo ed edificato
- 1\* intervento puntuale
- 2\* intervento puntuale
- area per deposito agricolo
- aree sciabili esistenti
- aree sciabili in ampliamento

#### SISTEMA PAESISTICO-AMBIENTALE E DELLE AREE AGRICOLE

- E1 aree agricole
- E2 aree montane - boschive
- E3 aree agricole di rilevanza paesaggistica
- edifici a prevalente destinazione residenziale

