



Comune di Pian Camuno  
Provincia di Brescia

Piano di Governo del Territorio: revisione n.1/2013

**Aggiornamento della componente  
Geologica, Idrogeologica e Sismica**

dgr 30 novembre 2011 n. IX/2616 e smi

**Carta di sintesi**

estratti aree interessate da ripermetrazione di sintesi e fattibilità:  
conoide torrente Re di Gratacasolo in località Beata-Castrino  
base versante frana Val Roncaglia

Dicembre 2013

Tavola 5a-5b

Scala 1:4.000 / 1:2.000

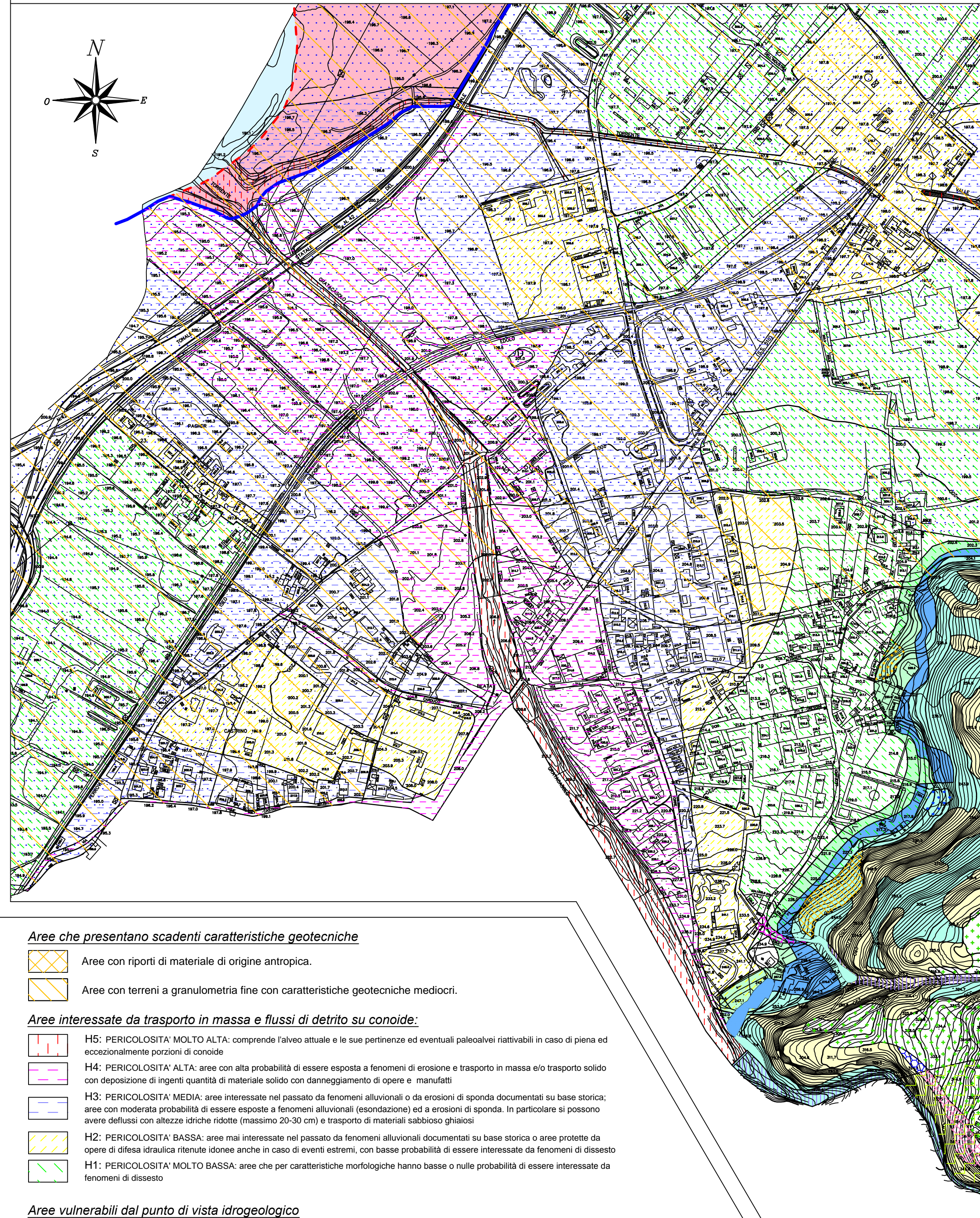
Dr. geol. Fabio Alberti

**Geo.Te.C.**

Geologia Tecnica Camuna  
Via Albera 3 - Darfo Boario Terme (BS)  
tel / fax 0364 - 533637  
e-mail: info@geotec-studio.it

collaboratori:  
Dr. geol. Elena Staffioni  
Dr. geol. Francesco Bosisio

Tav. 5a: Settore conoide torrente Re di Gratacasolo in località Beata-Castrino (scala 1:4.000)



**Aree che presentano scadenti caratteristiche geotecniche**

- Aree con riporti di materiale di origine antropica.
- Aree con terreni a granulometria fine con caratteristiche geotecniche mediocri.

**Aree interessate da trasporto in massa e flussi di detrito su conoide:**

- H5: PERICOLOSITA' MOLTO ALTA: comprende l'alveo attuale e le sue pertinenze ed eventuali paleovalle riattivabili in caso di piena ed eccezionalmente porzioni di conoide
- H4: PERICOLOSITA' ALTA: aree con alta probabilità di essere esposte a fenomeni di erosione e trasporto in massa e/o trasporto solido con deposizione di ingenti quantità di materiale solido con danneggiamento di opere e manufatti
- H3: PERICOLOSITA' MEDIA: aree interessate nel passato da fenomeni alluvionali o da erosioni di sponda documentati su base storica; aree con moderata probabilità di essere esposte a fenomeni alluvionali (esondazione) ed a erosioni di sponda. In particolare si possono avere deflussi con altezze idriche ridotte (massimo 20-30 cm) e trasporto di materiali sabbioso ghiaiosi
- H2: PERICOLOSITA' BASSA: aree mai interessate nel passato da fenomeni alluvionali documentati su base storica o aree protette da opere di difesa idraulica ritenute idonee anche in caso di eventi estremi, con basse probabilità di essere interessate da fenomeni di dissesto
- H1: PERICOLOSITA' MOLTO BASSA: aree che per caratteristiche morfologiche hanno basse o nulle probabilità di essere interessate da fenomeni di dissesto

**Aree vulnerabili dal punto di vista idrogeologico**

- Aree di salvaguardia delle captazioni ad uso idropotabile (Zone di Rispetto).
- Aree a bassa soggiacenza della falda.

**Aree vulnerabili dal punto di vista idraulico**

- Alveo e sponde di corso d'acqua
  - Aree adiacenti a corsi d'acqua potenzialmente inondabili individuate con criteri morfologici.
- Delimitazione delle fasce fluviali relative al PAI.**
- Limite tra fascia A e B
  - Limite tra fascia B e C
  - Aree comprese entro la Fascia A del PAI.
  - Aree comprese entro la Fascia B del PAI.

**Perimetrazioni relative al Piano Straordinario per le aree a rischio idrogeologico molto elevato (L. 267/98)**

- ZONA 1
- ZONA 2

scala 1:4.000

0 40 200 m

scala 1:2.000

0 20 100 m

Tav. 5b: Settore alla base del versante interessato dalla frana della Val Roncaglia (scala 1:2.000)

