



Comune di Pian Camuno
Provincia di Brescia

Piano di Governo del Territorio: revisione n.1/2013

**Aggiornamento della componente
Geologica, Idrogeologica e Sismica**

dgr 30 novembre 2011 n. IX/2616 e smi

Carta litologica e della dinamica morfologica

estratti aree interessate da ripermetroazione sintesi/fattibilità:
Re di Gratacasolo loc. Beata-Castrino - base Val Roncaglia

Dicembre 2013

Tavola 2a-2b

Scala 1:4.000

Dr. geol. Fabio Alberti

Geo.Te.C.

Geologia Tecnica Camuna
Via Albera 3 - Darfo Boario Terme (BS)
tel / fax 0364 - 533637
e-mail: info@geotec-studio.it

collaboratori:
Dr. geol. Elena Staffoni
Dr. geol. Francesco Bosisio

LEGENDA

SUBSTRATO ROCCIOSO E DEPOSITI SUPERFICIALI

- Micascisti del Maniva (affioranti)
- Micascisti del Maniva (subaffioranti)
- Formazione di Collio: Porfidi inferiori (affioranti)
Tufi e noli ignimbriche di colore rosso-viola
- Formazione di Collio: Porfidi inferiori (subaffioranti)
Tufi e noli ignimbriche di colore rosso-viola
- Rocca molto fratturata o cataclastata
- Depositi alluvionali attuali
- Depositi alluvionali antichi
- Depositi di conoide alluvionale
- Depositi glaciali
- Depositi detritici di versante
- Depositi eluvio-colluviali
- Depositi di colata detritico-fangosa

ELEMENTI DI PERICOLOSITA'

- Punto di possibile esondazione delle acque
- Potenziali percorsi delle acque di esondazione (a maggiore probabilità)
- Potenziali percorsi delle acque di esondazione (a minore probabilità)

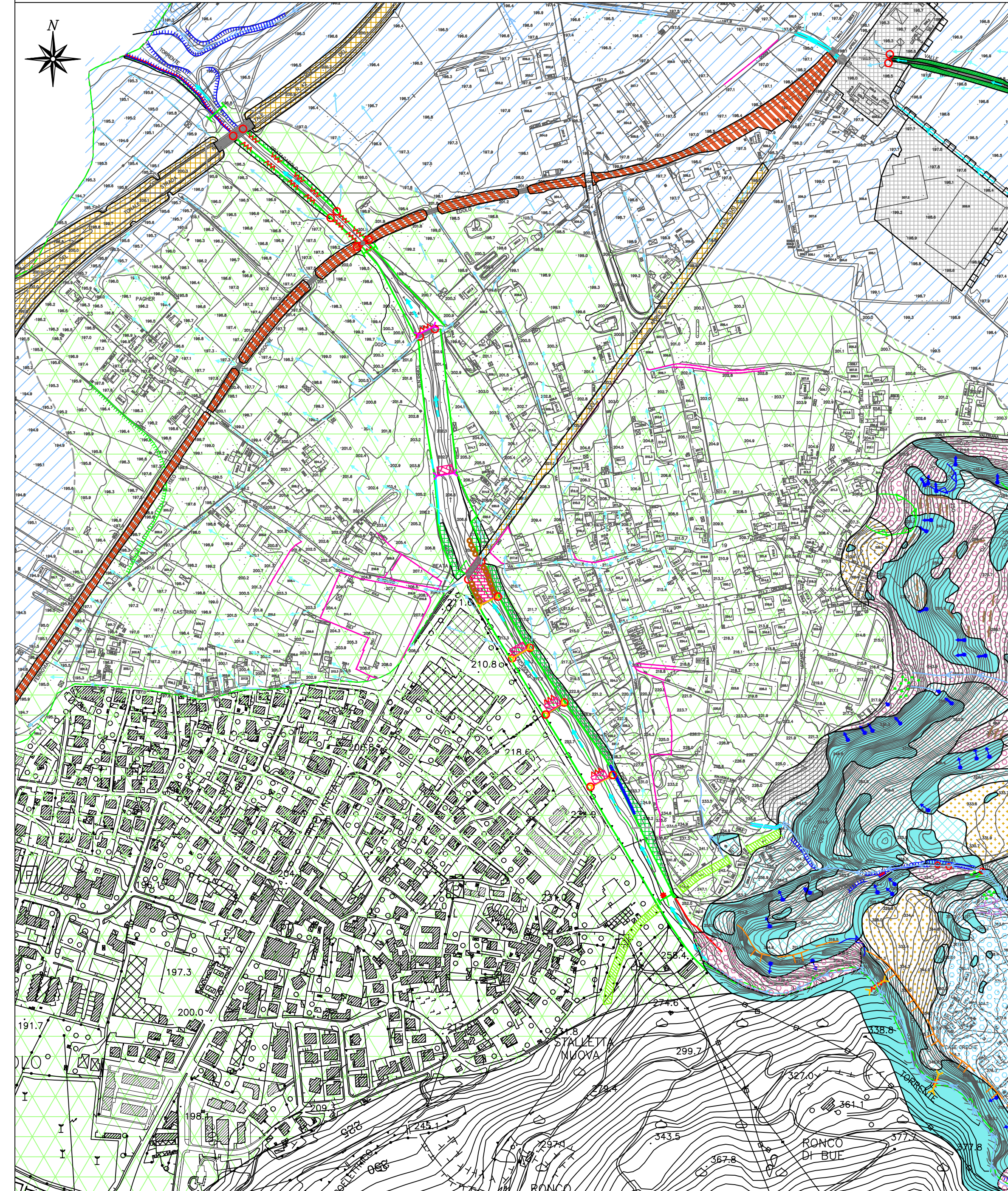
ELEMENTI IDROGRAFICI E IDROGEOLOGICI

- Impluvio
- Alveo inciso
- Alveo poco inciso
- Alveo pensile
- Alveo in erosione
- Solco di erosione o ruscellamento
- Area di ristagno superficiale di acqua
- Sorgente captata
- Sorgente captata non utilizzata
- Sorgente non captata
- Pozzo comunale idropotabile

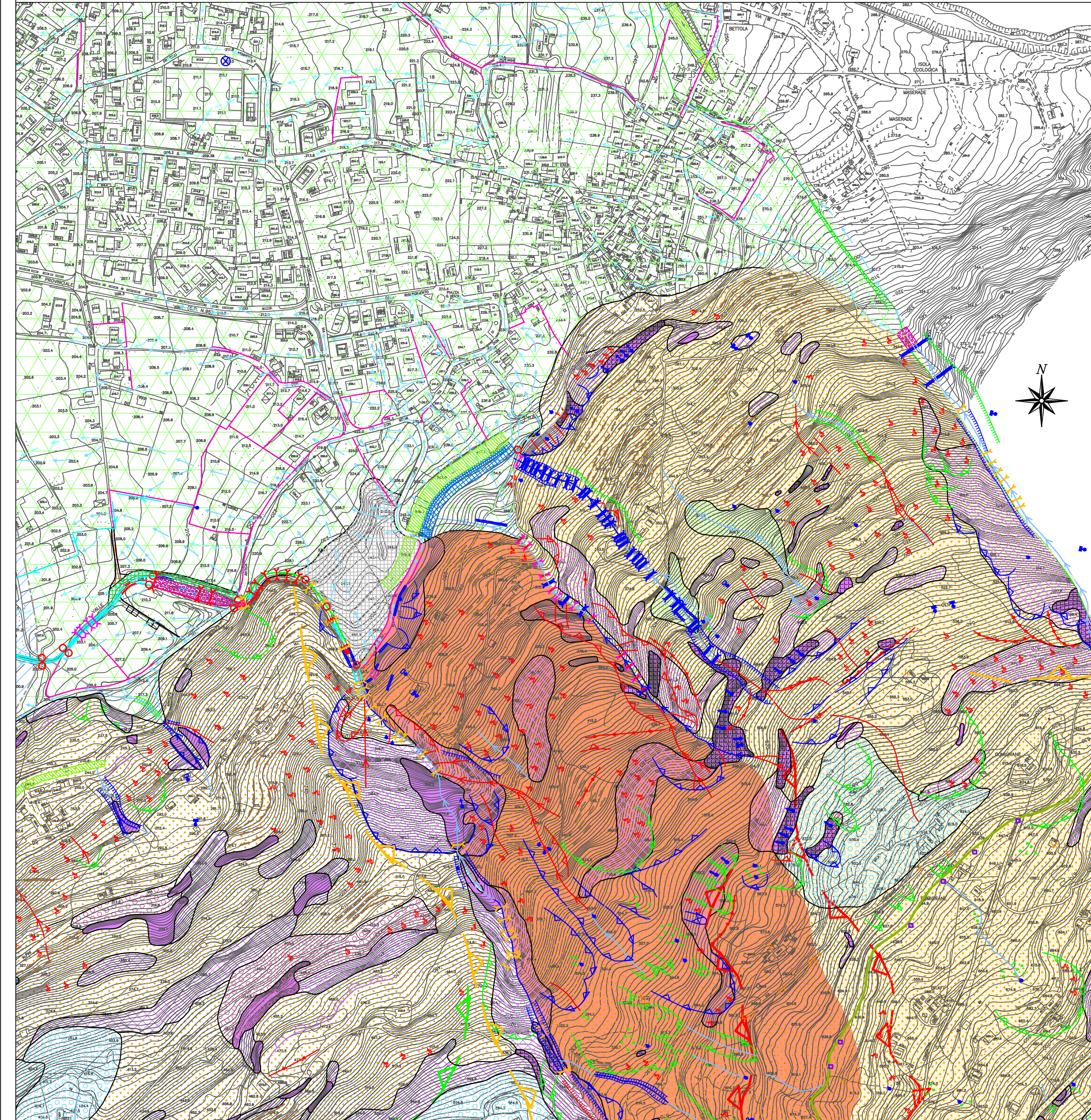
ELEMENTI GEOMORFOLOGICI

- Orlo di scarpata morfologica
- Orlo di forra
- Limite di valle dei conoidi alluvionali di fondovalle
- Potenziali fenomeni di crollo di blocchi rocciosi
- Trincea
- Area interessata da soliflusso o creep

Tav 2a: Settore conoide torrente Re di Gratacasolo in località Beata-Castrino



Tav. 2b: Settore alla base del versante interessato dalla frana della Val Roncaglia



INTERVENTI ANTROPICI IN GENERE

- Depositi di riporto antropico
- Rilevato stradale
- Rilevato ferroviario
- Attraversamenti e ponti lungo i corsi d'acqua
- Canale idroelettrico a cielo aperto
- Raccolta acque tubi di drenaggio suborizzontali
- Muri di confine/sostegno
- Scarpata di origine antropica

- Terrazzamento agrario
- Gabbionate
- Opera di derivazione delle acque a scopo idroelettrico
- Canali di drenaggio delle acque superficiali (settore di fondovalle)
- Canale di derivazione acque torrente Pelucco (scolmatore)
- Opera di raccolta delle acque
- Orlo di scarpata di cava inattiva
- Tratto di alveo intubato

OPERE DI REGIMAZIONE IDRAULICA

- Briglia in blocchi a secco
- Briglia in calcestruzzo
- Briglia in pietra e malta
- Briglia in gabbioni
- Soglia in calcestruzzo
- Soglia in pietra e malta
- Muro d'argine in calcestruzzo
- Muro d'argine in pietra e malta
- Muro d'argine in pietra a secco
- Scogliera in massi intasati con terra
- Rilevato d'argine in terra
- Rilevato d'argine in gabbioni
- Selciato di fondo in pietra e calcestruzzo
- Vasca di sedimentazione
- Vallo e rilevato di contenimento delle colate con griglia di raccolta della porzione liquida
- Danneggiamento delle opere idrauliche

--- Confine comunale

0 40 200 m

attiva quiescente inattiva
Orlo di scarpata di degradazione e/o frana (superficiali)

Orlo di scarpata di erosione torrentizia o fluviale
Frane profonde (DGPV):
corpo di frana orlo scarpata di frana
Attiva in base ad evidenze morfologiche (frana della Val Roncaglia)
Attiva in base a rilevazioni satellitari
Inattiva