

Piano di Governo del Territorio

approvato con Del.C.C. n 13 del 15 marzo 2008

piano delle regole
azzonamento

rettifica R2

approvata dal Consiglio Comunale con Delibera n°32 del 9/12/2013

C 1

dicembre 2013

scala 1:5000

aggiornamenti

ottobre 2009

rettifica R1

gennaio 2012

variante V1

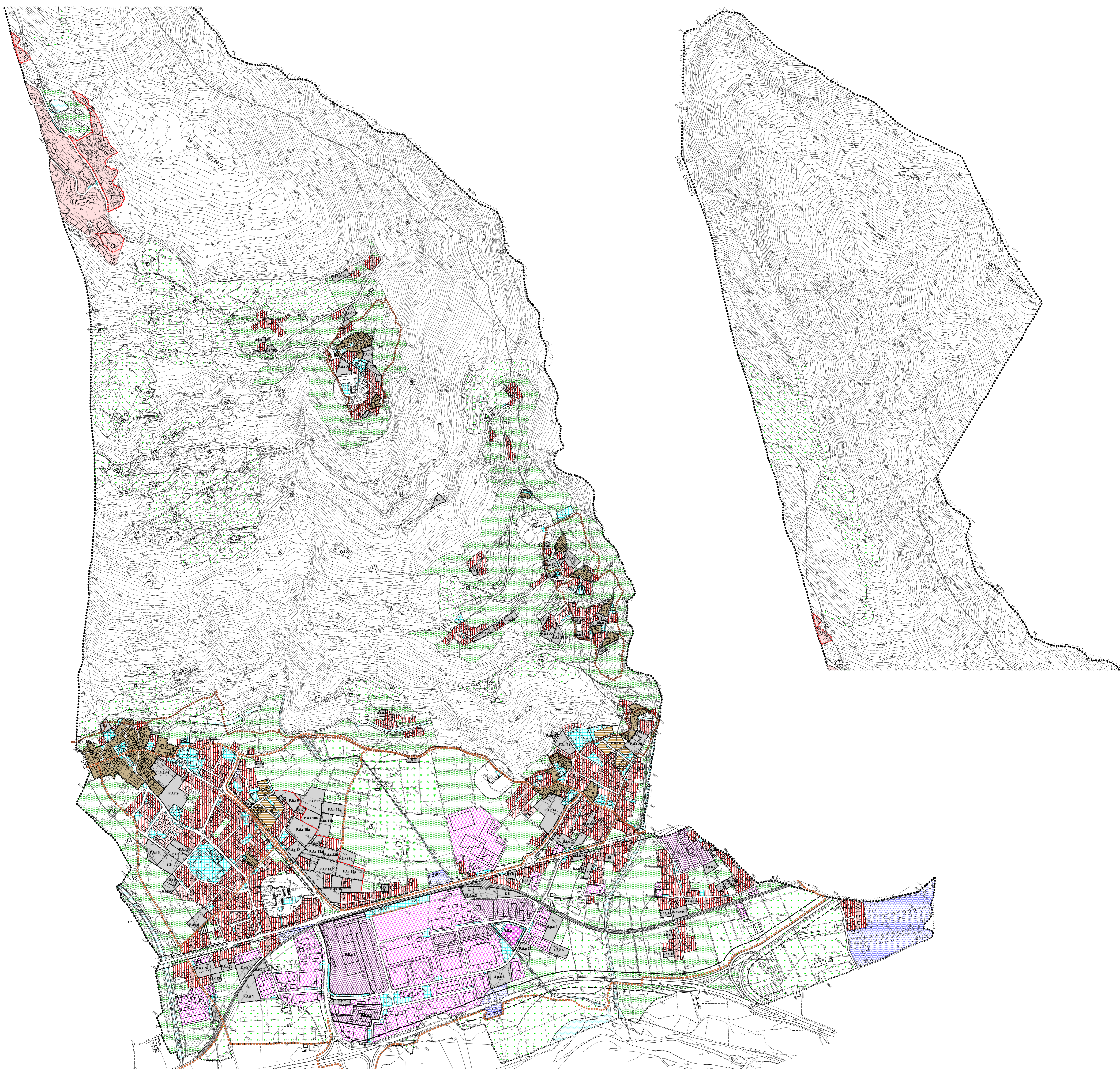
Il responsabile
del procedimento
arch. pier giorgio pietrobani

Il sindaco
geon. pe renato pietro

pier giorgio pietrobani architetto

responsabile del servizio urbanistica del comune di pian camuno

25050 pian camuno (bs) - via don s.gabriele 31



LEGENDA

SISTEMA INSEDIATIVO

ambiti residenziali

- A nuclei di antica formazione
- B1 ambiti residenziali esistenti di contestamento edificato
- B2 ambiti residenziali esistenti e di completamento
- VD ambiti residenziali a volumetria definita
- T ambito turistico:
- da contenere allo stato di fatto
- di completamento
- A.r.c. ambito di trasformazione residenziale soggetto a convenzionamento
- P.A.r. ambito di trasformazione residenziale soggetto a piano attuativo

ambiti industriali e artigianali D

- D1 ambiti industriali esistenti e di completamento
- P.R. ambito sottoposto a vincolo di Piano di Recupero/risorse speciali
- D2 ambiti industriali ed artigianali esistenti e di completamento
- D3 ambiti industriali ed artigianali a volumetria definita
- D4 ambiti per impianti tecnologici e distributivi
- A.P.C. ambito di trasformazione produttiva soggetto a convenzionamento
- P.A.P. ambito di trasformazione produttiva soggetto a piano attuativo

SISTEMA PAESISTICO-AMBIENTALE E DELLE AREE AGRICOLE

- E1 aree agricole
- E2 aree montane - boschive
- E3 aree agricole di rilevanza paesaggistica
- edifici a prevalente destinazione residenziale

SISTEMA DELLE INFRASTRUTTURE

- zone destinate alla viabilità e relativo rispetto stradale
- zone ferroviarie e relative zone di rispetto

SISTEMA DEI SERVIZI

- zone a servizio
- ambito di trasformazione a servizi
- percorsi ciclo-pedonali
- rispetto dell'abitato e verde di connessione tra territorio agricolo ed edificato

SISTEMA DELLE AREE AGRICOLE

- zone d'acqua e relative zone di rispetto
- zone a vincolo cimiteriale
- vincolo idrogeologico
- confine comunale
- confine provinciale
- linea di demarcazione degli ambiti di trasformazione attuabili nel primo quinquennio

