



Comune di Pian Camuno
Provincia di Brescia

Componente geologica, idrogeologica e sismica
del Piano di Governo del Territorio
ai sensi della D. pr. 22 dicembre 2005 - n. 8/1566
in attuazione dell'art. 57, comma 1, della L. 11 marzo 2005, n. 12

Carta litologica e della dinamica
geomorfologica (settore sud-est)

Integrazione Febbraio 2008

Tavola 5 b

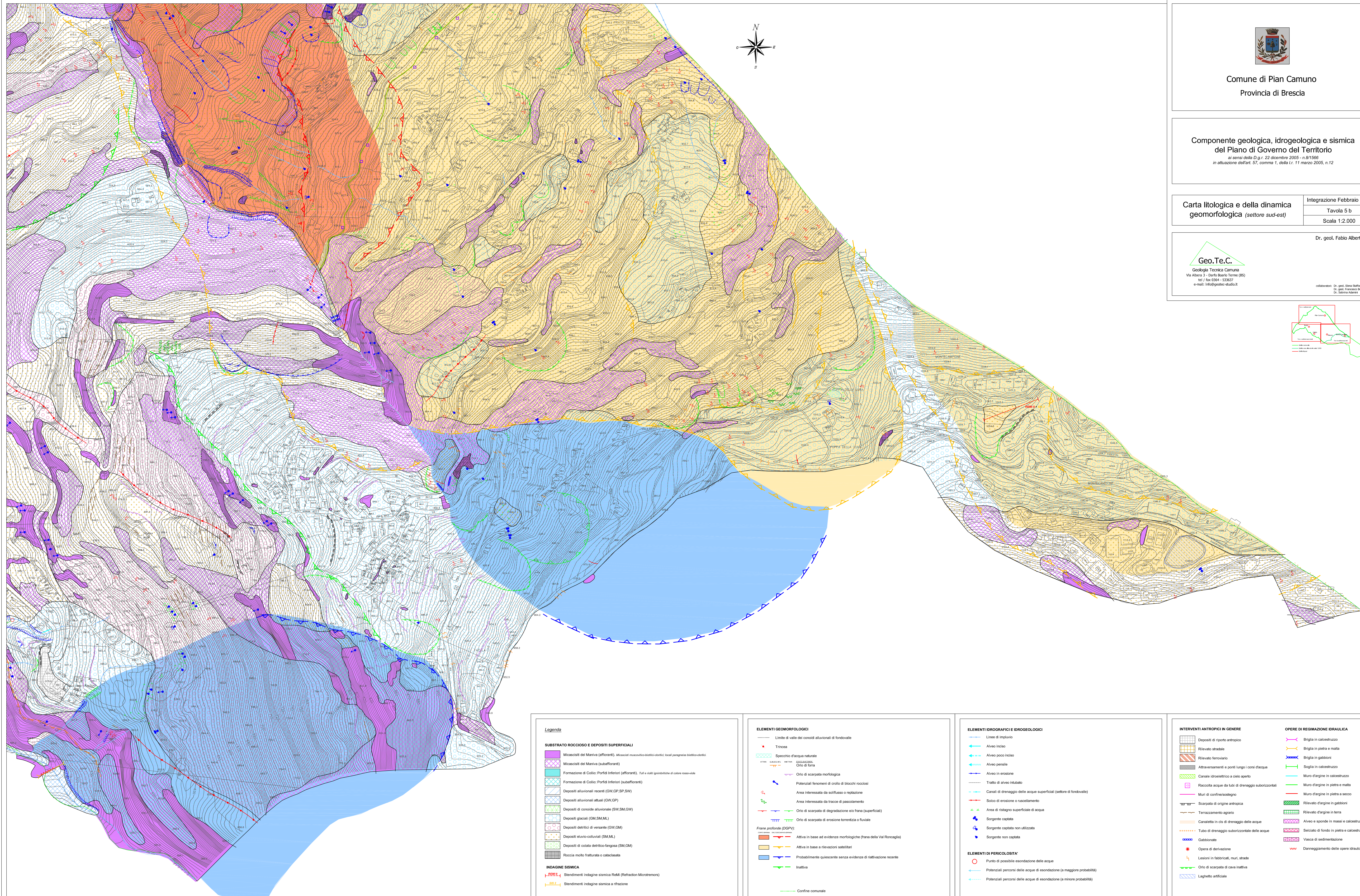
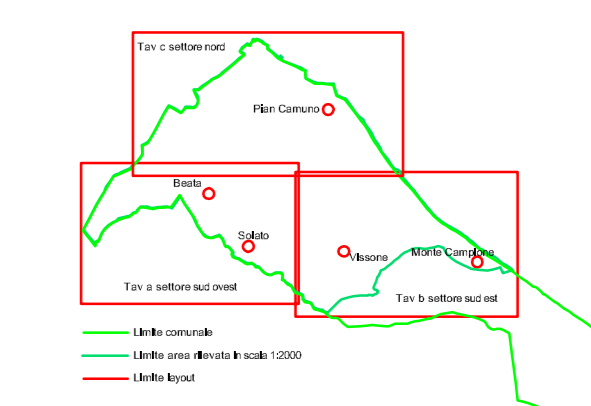
Scala 1:2.000

Dr. geol. Fabio Alberti

Geo.Te.C.

Geologia Tecnica Camuna
Via Albiera 3 - Darfo Boario Terme (BS)
tel / fax 0364-533637
e-mail: info@geotec-studio.it

collaboratori: Dr. geol. Elena Stoffora
Dr. geol. Francesco Basso
Dr. Sabrina Zanone



Legenda

SUBSTRATO ROCCIOSO E DEPOSITI SUPERFICIALI

- Miacccisti del Maniva (affioranti), Miacccisti mesocristallo-biotitico-cloritici local paragneiss biotitoidotici
- Miacccisti del Maniva (subaffioranti)
- Formazione di Collio: Porfidi inferiori (affioranti), Tufi e nuclei granitoidici di colore rosso-rosato
- Formazione di Collio: Porfidi inferiori (subaffioranti)
- Depositi alluvionali recenti (GW, SP, SP, SP)
- Depositi alluvionali attuali (GW, GP)
- Depositi di conoidi alluvionali (SM, SM, GW)
- Depositi glaciali (SM, SM, ML)
- Depositi detritici di versante (GW, GM)
- Depositi aluvio-colluviali (SM, ML)
- Depositi di colata detritico-fangosa (SM, GM)
- Roccia molto fratturata o cataclastata

INDAGINE SISMICA

- Stendimenti indagine sismica ReM (Refraction Microtremors)
- Stendimenti indagine sismica a rifrazione

ELEMENTI GEOMORFOLOGICI

- Limite di valle dei conoidi alluvionali di fondovalle
- Trinacca
- Specchio d'acqua naturale
- Orlo di fiora
- Orlo di scarpata morfologica
- Potenziali fenomeni di orlo di blocchi rocciosi
- Area interessata da soffiamento o reptazione
- Solco di erosione e suocellamento
- Orlo di scarpata di degradazione ero fra (superficiale)
- Orlo di scarpata di erosione torrentizia fluviale
- Frane profonde (DGPV):
 - Attiva in base ad evidenze morfologiche (frana della Val Roncaglia)
 - Attiva in base a rilevazioni satellitari
 - Probabilmente quiescente senza evidenze di riattivazione recente
 - Inattiva
- Confine comunale

ELEMENTI IDROGRAFICI E IDROGEOLOGICI

- Linee di impluvio
- Alveo inciso
- Alveo poco inciso
- Alveo pensile
- Alveo in erosione
- Tratto di alveo intubato
- Canali di drenaggio delle acque superficiali (settore di fondovalle)
- Solco di erosione e suocellamento
- Area di ristagno superficiale di acqua
- Sorgente captata
- Sorgente captata non utilizzata
- Sorgente non captata

ELEMENTI DI PERICOLOSITA'

- Punto di possibile esondazione delle acque
- Potenziali percorsi delle acque di esondazione (a maggiore probabilità)
- Potenziali percorsi delle acque di esondazione (a minore probabilità)

INTERVENTI ANTROPICI IN GENERE

- Depositi di riporto antropico
- Rilevato stradale
- Rilevato ferroviario
- Attraversamenti e ponti lungo i corsi d'acqua
- Canale idroelettrico a cielo aperto
- Tratto di alveo intubato
- Raccolta acque da tubi di drenaggio orizzontali
- Muri di confinamento
- Scarpata di origine antropica
- Terrazzamento agrario
- Canaletta in cda di drenaggio delle acque
- Tubi di drenaggio orizzontale delle acque
- Gabbionate
- Opera di derivazione
- Lesioni in fabbricati, muri, strade
- Orlo di scarpata di cava inattiva
- Laghetto artificiale

OPERE DI REGIMAZIONE IDRAULICA

- Briglia in calcestruzzo
- Briglia in pietra e malta
- Briglia in gabbioni
- Soglia in calcestruzzo
- Muro d'argine in calcestruzzo
- Muro d'argine in pietra e malta
- Muro d'argine in pietra a secco
- Rilevato d'argine in gabbioni
- Rilevato d'argine in terra
- Alveo e sponde in massi e calcestruzzo
- Selciato di fondo in pietra e calcestruzzo
- Vecchia di sedimentazione
- Danneggiamento delle opere idrauliche