



Comune di PASPARDO

Provincia di Brescia

Piano di Governo del Territorio

Studio Geologico

Il professionista: Dott. Geol. Luca Maffeo Albertelli

07

Carta del Dissesto con
Legenda Uniformata PAI

scala 1:10.000

Adozione: Delibera del Consiglio Comunale n. _____ del _____

Approvazione: Delibera del Consiglio Comunale n. _____ del _____

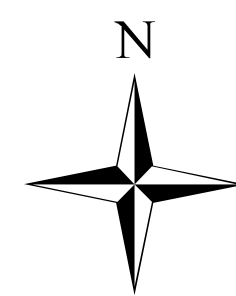
Pubblicazione: BURL n. _____ del _____

COGEO
Società Certificata
ISO 9001:2008 / ISO 14001:2004 / ISO 22000:2005
Via Montegrappa, 41 - 24060 Rogno (BG) Tel. e Fax 035 4349011
Sede amministrativa: Piazza Matteotti, 5 - 24051 Codogno (BS)
Tel. e Fax 035 4349011 - C.F. e P.I. 02 179 400 981

www.cogeo.info
e-mail: cogeo@vogeo.info

IOS
Società Certificata
ISO 9001:2008 / UNI EN ISO 9001:02:2000

GEOLOGIA - GEOTECNICA - GEOLOGIA AMBIENTALE INDAGINI GEOTECNICHE E GEOGNOSTICHE

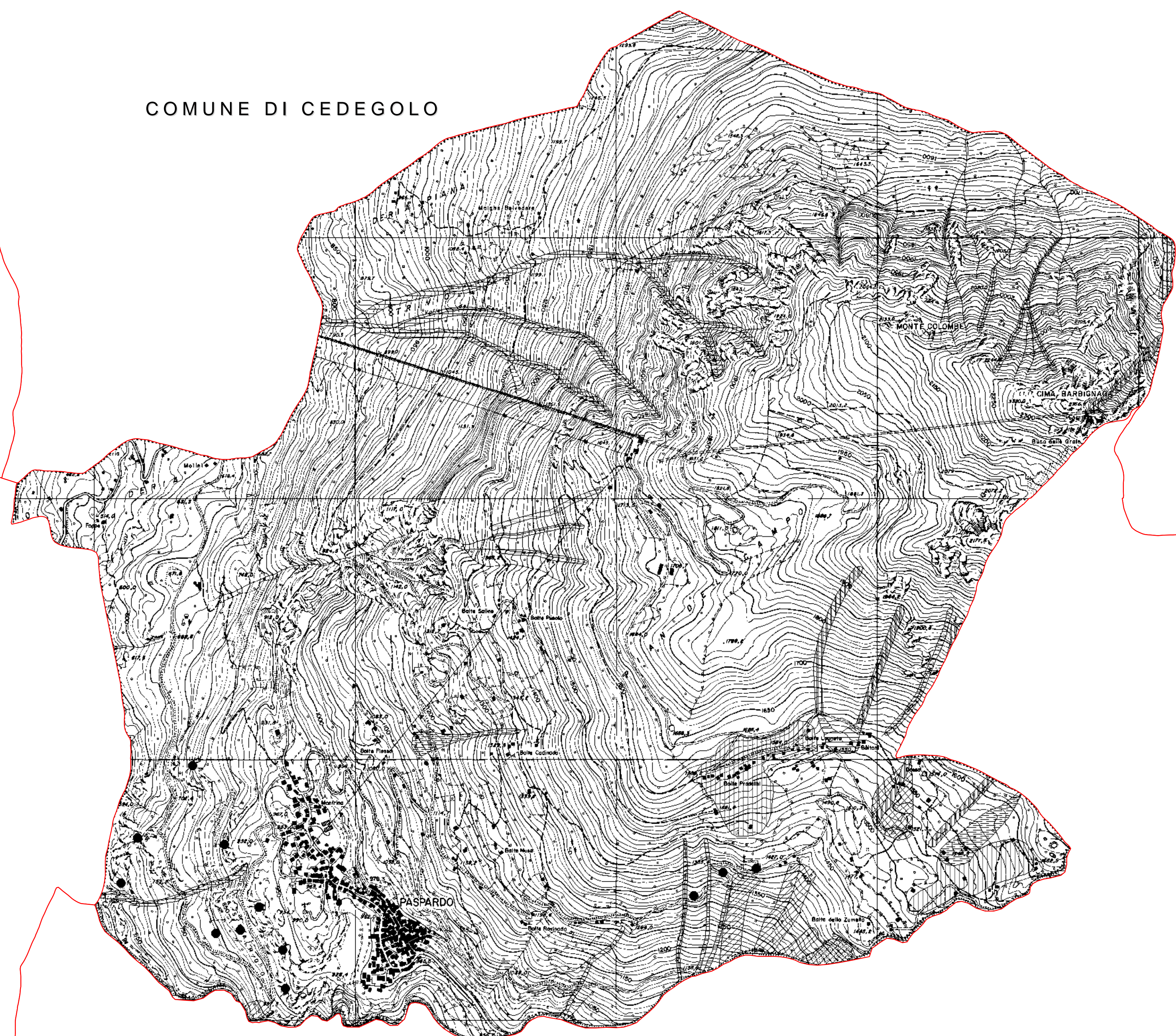


COMUNE DI CEDEGOLO

COMUNE DI SELLERO

COMUNE DI CAPO DI PONTE

COMUNE DI CIMBERGO



Legenda

- Confine Comunale
- Area esondabile con pericolosità elevata (Eb)
- Area esondabile con pericolosità media o moderata (Em)
- Area esondabile con pericolosità molto elevata (Ee)
- Area di valanga a pericolosità molto elevata o elevata (Ve)
- Area di conoide attivo non protetta (Ca)
- Area di conoide non recentemente attivatosi o completamente protetta (Cn)
- Area di frana attiva (Fa)
- Area di frana quiescente (Fq)
- Area di frana stabilizzata (Fs)
- Area di frana attiva non perimetrata (Fa)
- Area di frana quiescente non perimetrata (Fq)
- Area a pericolosità media o moderata non perimetrata (Vm)
- Area a pericolosità media o moderata non perimetrata (Em)
- Area a pericolosità molto elevata o elevata non perimetrata (Ve)