



Comune di PASPARDO

Provincia di Brescia

Piano di Governo del Territorio

Studio Geologico

Il professionista: Dott. Geol. Luca Maffeo Albertelli

03

Carta di Sintesi

scala 1:10.000

Adozione: Delibera del Consiglio Comunale n. _____ del _____

Approvazione: Delibera del Consiglio Comunale n. _____ del _____

Pubblicazione: BURL n. _____ del _____

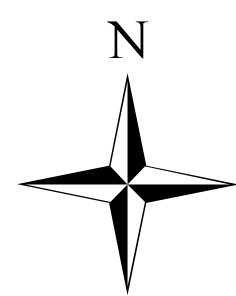
Progettazione, coordinamento, implementazione dati e grafica:

COGEO s.p.a. di Alberto Lupo Maglioli & C.
Ufficio: Via Manegropoli, 41 - 24060 Roggato (BG) Tel. e fax 035 4340011
Sede amministrativa: Piazza Mercurio, 5 - 22051 Codogno (BS)
Tel. e fax 035 4340011 - C.F. e P.I.E. 02197940191

www.cogeo.it
e-mail: cogeo@cogeo.it

SOCIETA' CERTIFICATA
ISO 9001 / UNI EN ISO 9001 - ED. 2000
IOS

GEOLOGIA - GEOTECNICA - GEOLOGIA AMBIENTALE INDAGINI GEOTECNICHE E GEOGNOSTICHE

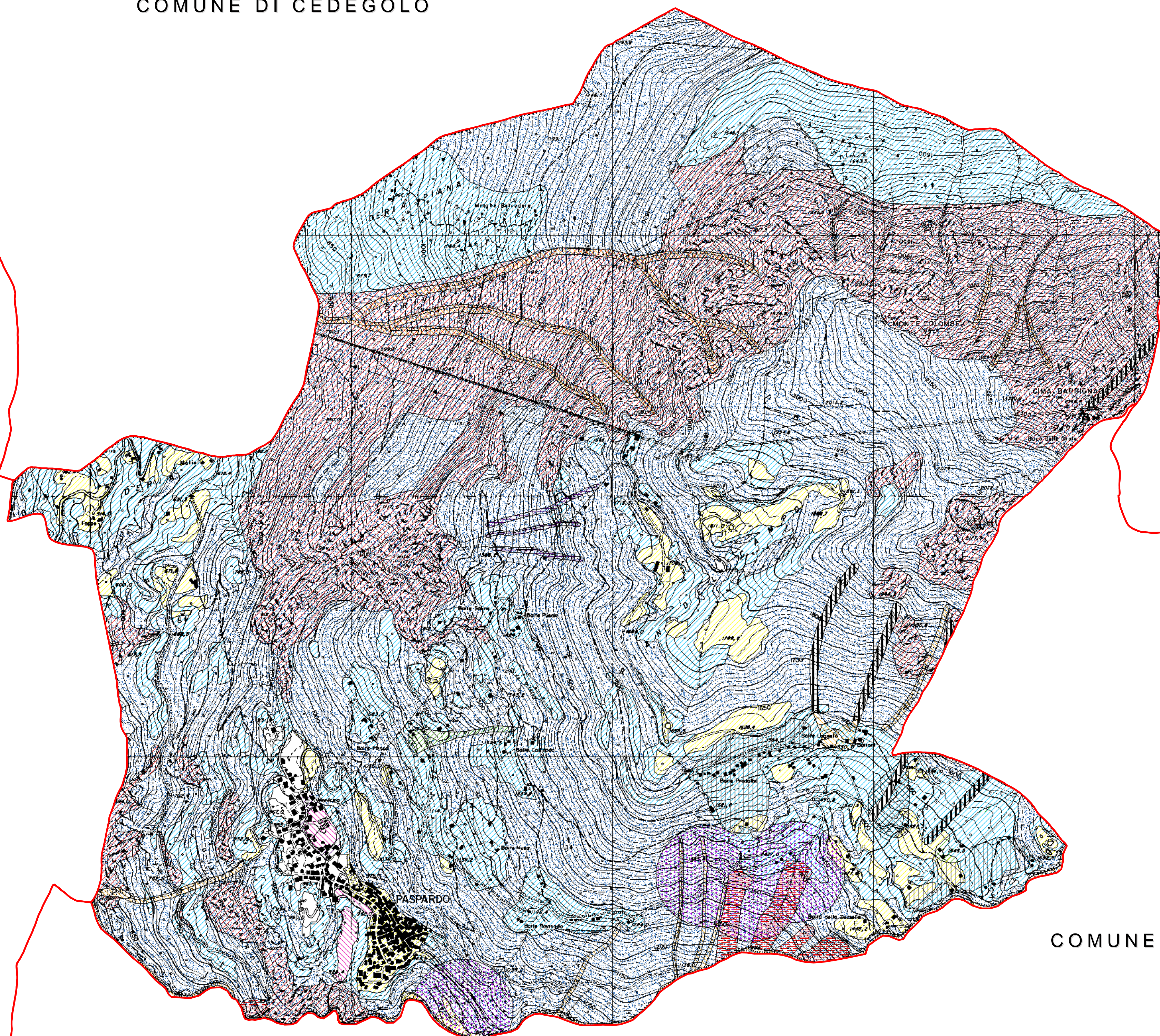


COMUNE DI CEDEGOLO

COMUNE DI SELLERO

COMUNE DI CAPO DI PONTE

COMUNE DI CIMBERGO



Legenda

- Confine Comunale
- Area di frana stabilizzata
- Area esondabile con pericolosità elevata
- Area esondabile con pericolosità media
- Area esondabile con pericolosità molto elevata
- Aree caratterizzate da bassa pendenza (compresa fra 5° e 15°) e centro storico
- Aree caratterizzate da elevata pendenza (superiore a 25°)
- Aree caratterizzate da pendenza media (compresa fra 15° e 25°)
- Aree con possibile presenza di terreni a caratteristiche geotecniche scadenti
- Aree di frana attiva
- Aree potenzialmente interessate da terreni a caratteristiche geotecniche scadenti
- Aree soggette a crolli e caduta massi
- Aree valanghive
- Conoide attivo
- Zona di rispetto delle sorgenti captate a scopo idropotabile