

ADOSSATO dal Consiglio Comunale con Delibera n. 16 del 05/07/2013

Il Responsabile del procedimento  
Dott. Corrado Pizzoni

Il Sindaco  
Arch. Fabio De Piero

STUDIO Ing. Sergio BAISINI

via Argenteo, 8 - 20145 - Milano - Tel. 02 - 47.04.61.01

Pianificazione  
Ing. Sergio Baisini  
Arch. Michela Abondio  
Ing. Antonio Basso  
Collaborazione  
Arch. Nicola Abondio

DOCUMENTO di PIANO

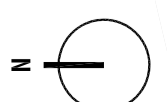
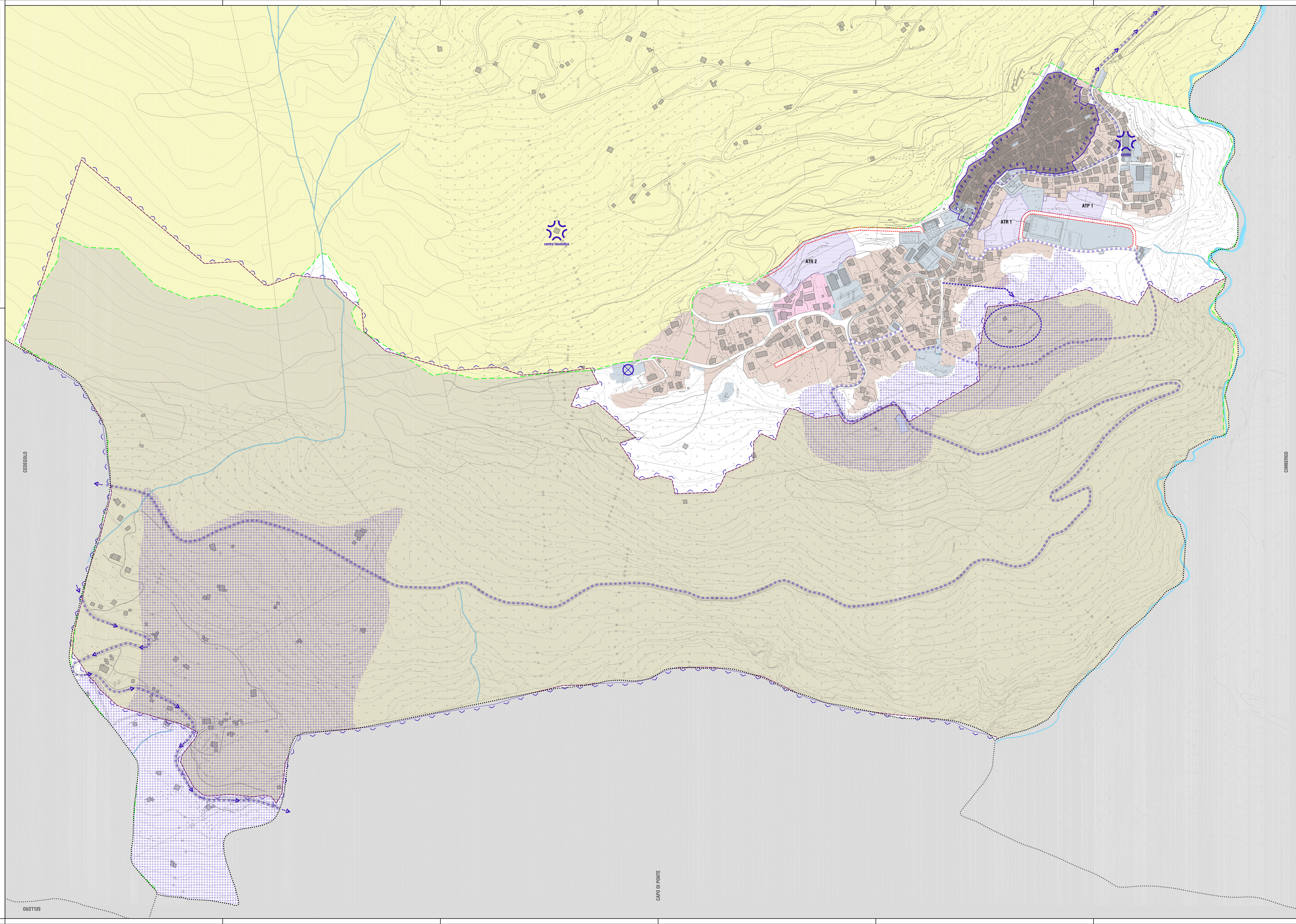
Tavola delle previsioni di piano

scala 1:2.000  
data gennaio 2014

DdP  
3.01

**LEGENDA**

- ..... confine comunale
- corsi d'acqua
- viabilità principale  
viabilità provinciale e statale
- Riserva naturale "Incisioni rupestri di Ceto-Cimbergo-Paspardo"  
Sito UNESCO n. 94 "Petroglifici delle Incisioni Rupestri di Capo di Ponte -  
Riserva Regionale delle Incisioni Rupestri di Ceto, Cimbergo e Paspardo" (094-006)
- Parco regionale dell'Adamello
- AMBITI DEL TESSUTO URBANO CONSOLIDATO**
  - nucleo di antica formazione
  - ambiti a prevalente destinazione RESIDENZIALE
  - ambiti a prevalente destinazione SERVIZI
  - ambiti a prevalente destinazione PRODUTTIVA
- AMBITI DI TRASFORMAZIONE**
  - AT. N. ambiti di trasformazione da sottoporre a strumenti attuativi
  - viabilità di progetto e adeguamento
- PRINCIPALI AZIONI DI PIANO**
  - recupero utilizzo edifici centro storico
  - poli di interesse sovralocale
  - area di interesse sovralocale
  - pista ciclabile collegata al circuito della provincia di Brescia
  - area archeologica località Castello  
valorizzazione ambientale e riqualificazione ai fini della fruizione del patrimonio istoriato
  - castagneti da frutto  
indagini F.C.P.
  - centro raccolta rifiuti



SELLERO

CAPO DI PONTE

CIMBERGO