



Piano di Governo del Territorio

ADOSSATO dal Consiglio Comunale con Delibera n. 16 del 05/07/2013

Il Responsabile del procedimento
 Arch. Carmelo Pizzoni

Il Sindaco
 Arch. Fabio De Paolo

STUDIO ing. Sergio BIASINI
 Via Argente, 6 - 25040 - BIANNO TERME
 t. e f. 0364.533783 mail: sergiobiasini@studiobiasini.it

Realizzazione:
 Ing. Sergio Biasini
 Arch. Michela Abondio
 Ing. Antonio Azzurro
 Collaborazione:
 Arch. Nicola Abondio

DOCUMENTO DI PIANO
 Distribuzione delle attività commerciali
 scale: 1:18.000
 data: gennaio 2014

DdP
2.07

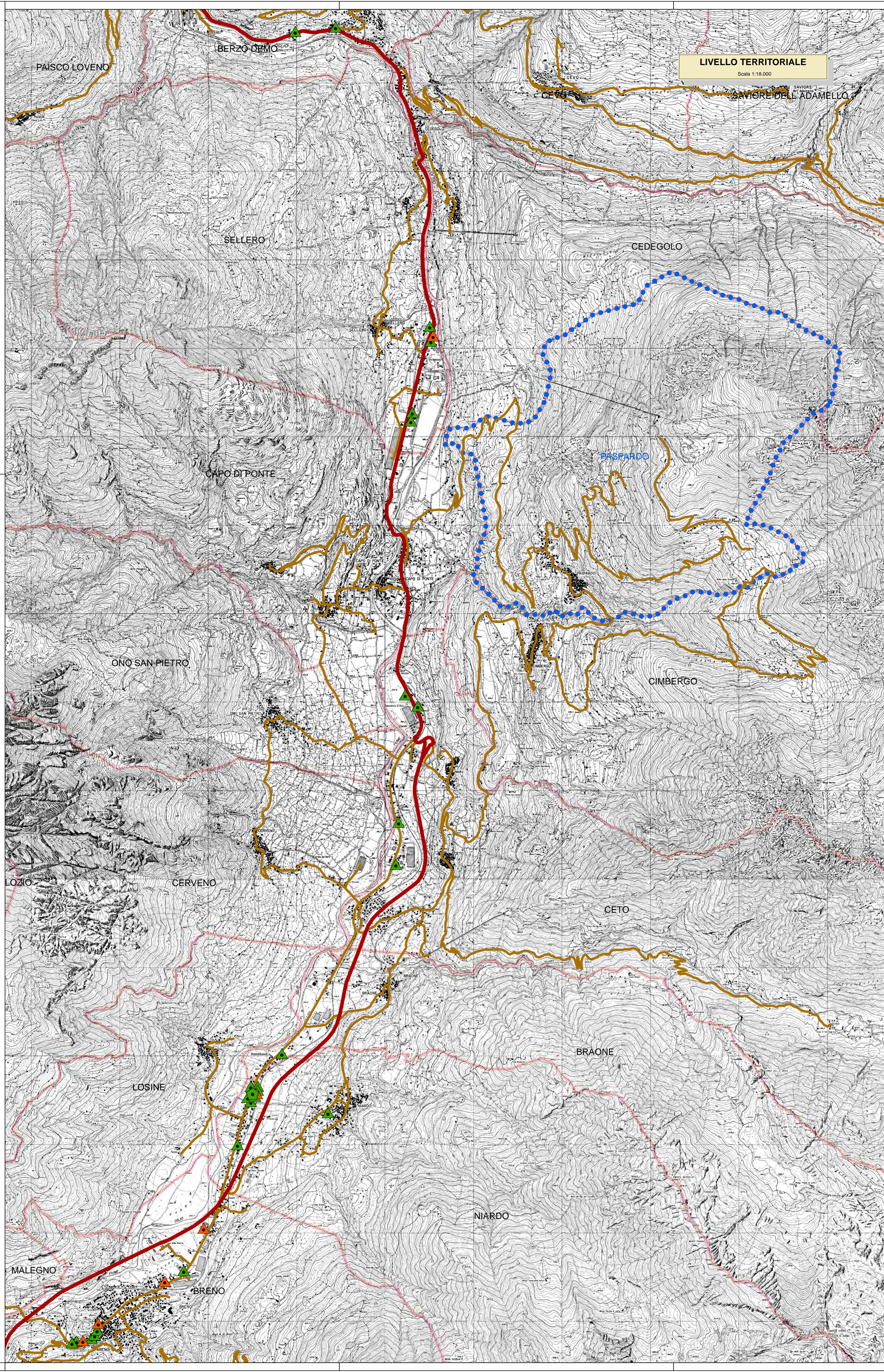
Livello territoriale scala 1:18.000 (Fonte: Osservatorio Regionale Lombardo del commercio - 2010)

- Grandi strutture senza alimentari
- Medie strutture con alimentari
- Medie strutture senza alimentari
- Viabilità secondaria
- Altra viabilità

Livello locale scala 1:2.000

- negozio alimentare
- farmacia
- cura della persona
- banca
- bar, gelateria
- albergo, ostello
- area mercato settimanale
- edicola
- altre attività di servizio
- ufficio postale
- ristorante, pizzeria

Confine comunale di PAVARDO



LIVELLO TERRITORIALE
 Scala 1:18.000

LIVELLO LOCALE
 Scala 1:2.000

