

# COMUNE DI OSSIMO

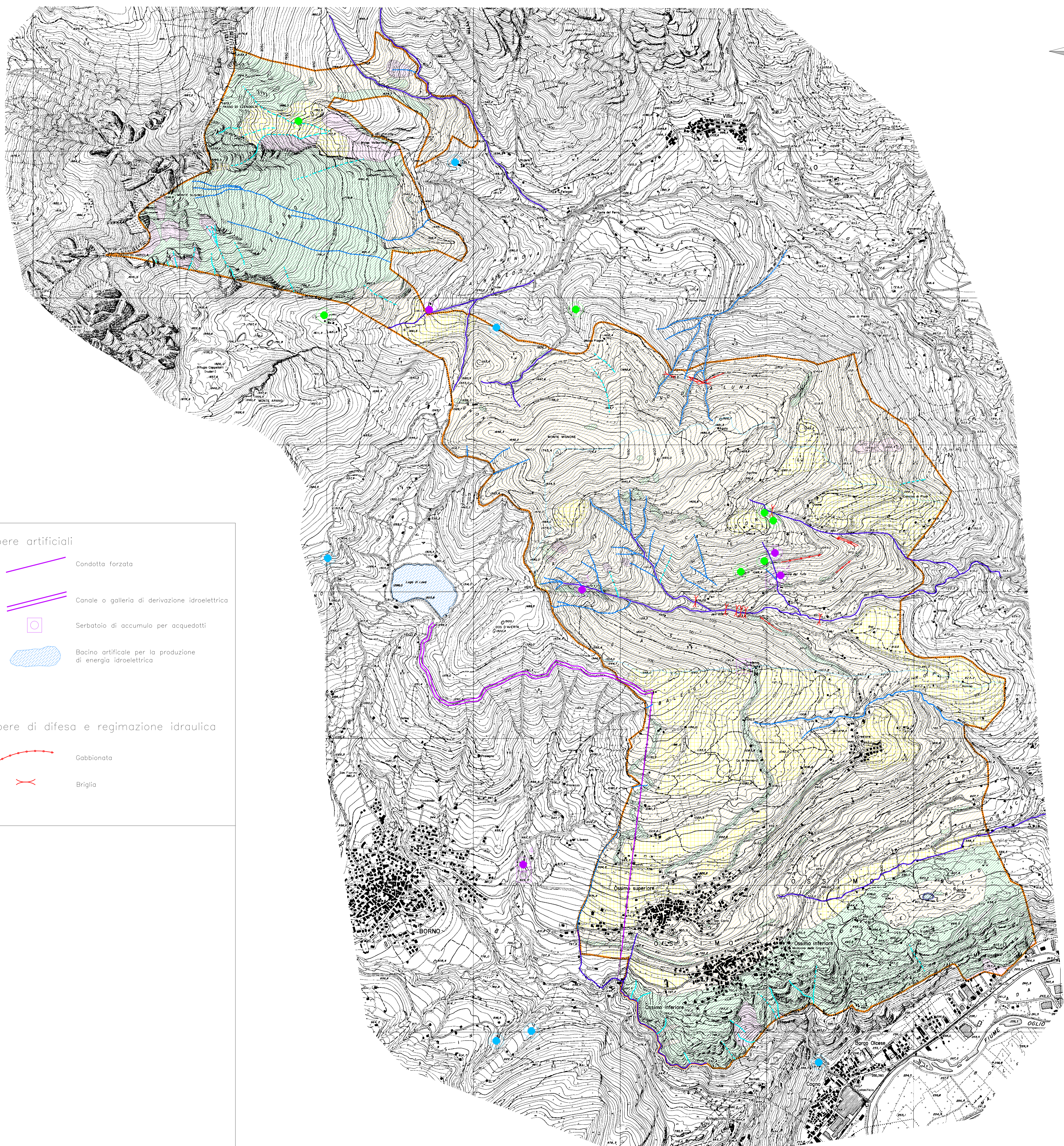
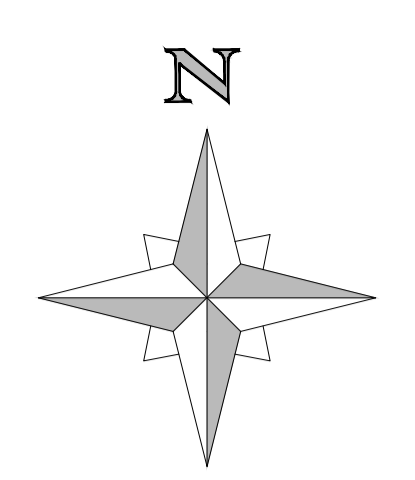


STUDIO GEOLOGICO-TECNICO  
A SUPPORTO DEL P.R.G. COMUNALE  
L.R. 24/11/1997 n° 41

## CARTA IDROGEOLOGICA E DEL SISTEMA IDROGRAFICO

Tavola n° **3** Scala 1:10.000 Data Gen 2003

STUDIO DI GEOLOGIA  
dr. geol. Fausto Franzoni  
Via Milano 50/A - 25042 Borso BS  
tel. 0364-41167 - fax 0364-41318  
fausto.franzoni@inwind.it



### Legenda

#### Elementi idrologici ed idrografici

- Limite di bacino idrografico
  - principale
- Tipologia corso d'acqua
  - perenne
  - temporaneo
  - non definito
- Zona paludosa (torbiera)

#### Opere artificiali

- Condotta forzata
- Canale o galleria di derivazione idroelettrica
- Serbatoio di accumulo per acquedotti
- Bacino artificiale per la produzione di energia idroelettrica

#### Opere di difesa e regimazione idraulica

- Gabbionata
- Briglia

#### Elementi idrogeologici

- Sorgente captata
- Sorgente captata da altri Comuni
- Sorgente non captata

#### Permeabilità

- per fessurazione secondaria
  - da elevata a media  $k > 10^{-4}$  m/s
  - da media a ridotta  $10^{-4} < k < 10^{-6}$  m/s
- per porosità primaria
  - da elevata a media  $k > 10^{-4}$  m/s
  - da media a ridotta  $10^{-4} < k < 10^{-6}$  m/s