



PIANO DI GOVERNO DEL TERRITORIO

ai sensi della Legge Regionale 11 marzo 2005, n° 12
e successive modifiche ed integrazioni

PIANO DEI SERVIZI

S.4

Reti tecnologiche esistenti: acquedotto, fognatura, elettrodotto

scala 1:10.000

Il Sindaco

Il Responsabile del Procedimento

Il Segretario

Adottato con delibera del C.C. n° del.....

Approvato con delibera del C.C. n° del.....

Pubblicato sul B.U.R.L. n° del.....

PROGETTISTA

Arch. Antonio Rubagotti

COLLABORATORI

Pian. Francesca Bondioni

Arch. Raffaella Camisani

Arch. Fabio Facchetti

Arch. Valentina Fioramanti

Matteo Rizzi

CONSULENTI

Dott. Davide Gerevini

2 0 1 2 (ns. rif. 244-U)



architettura
e territorio
antonio rubagotti architetto

Legenda

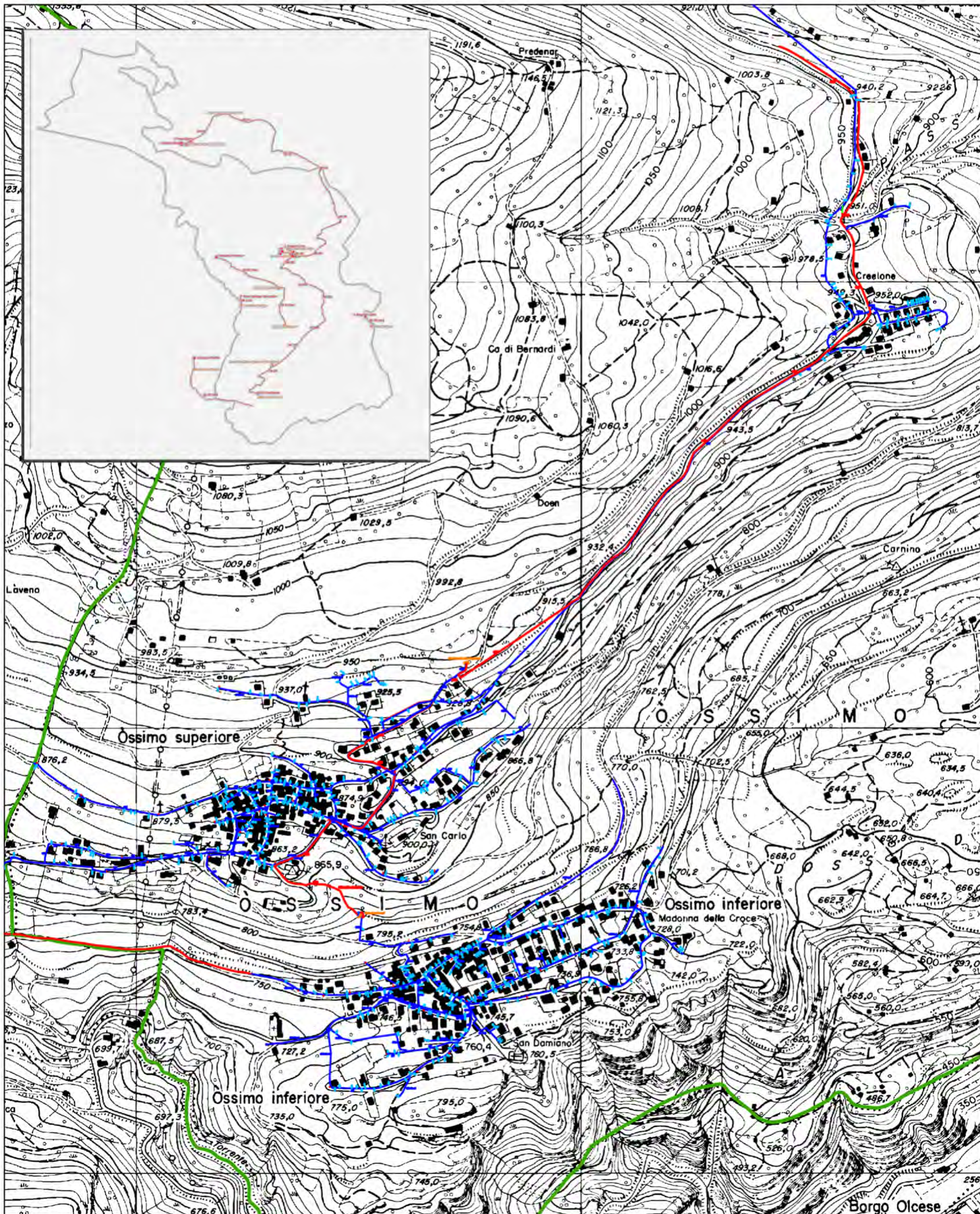
- ★ Sorgente
- Rete di adduzione
- Rete di distribuzione
- ⊠ Saracinesca
- ⬅️ Idrante soprassuolo
- Idrante sottosuolo
- ⊕ Utenza
- ☒ Fontana pubblica
- ▭ Serbatoio

Comune di Ossimo








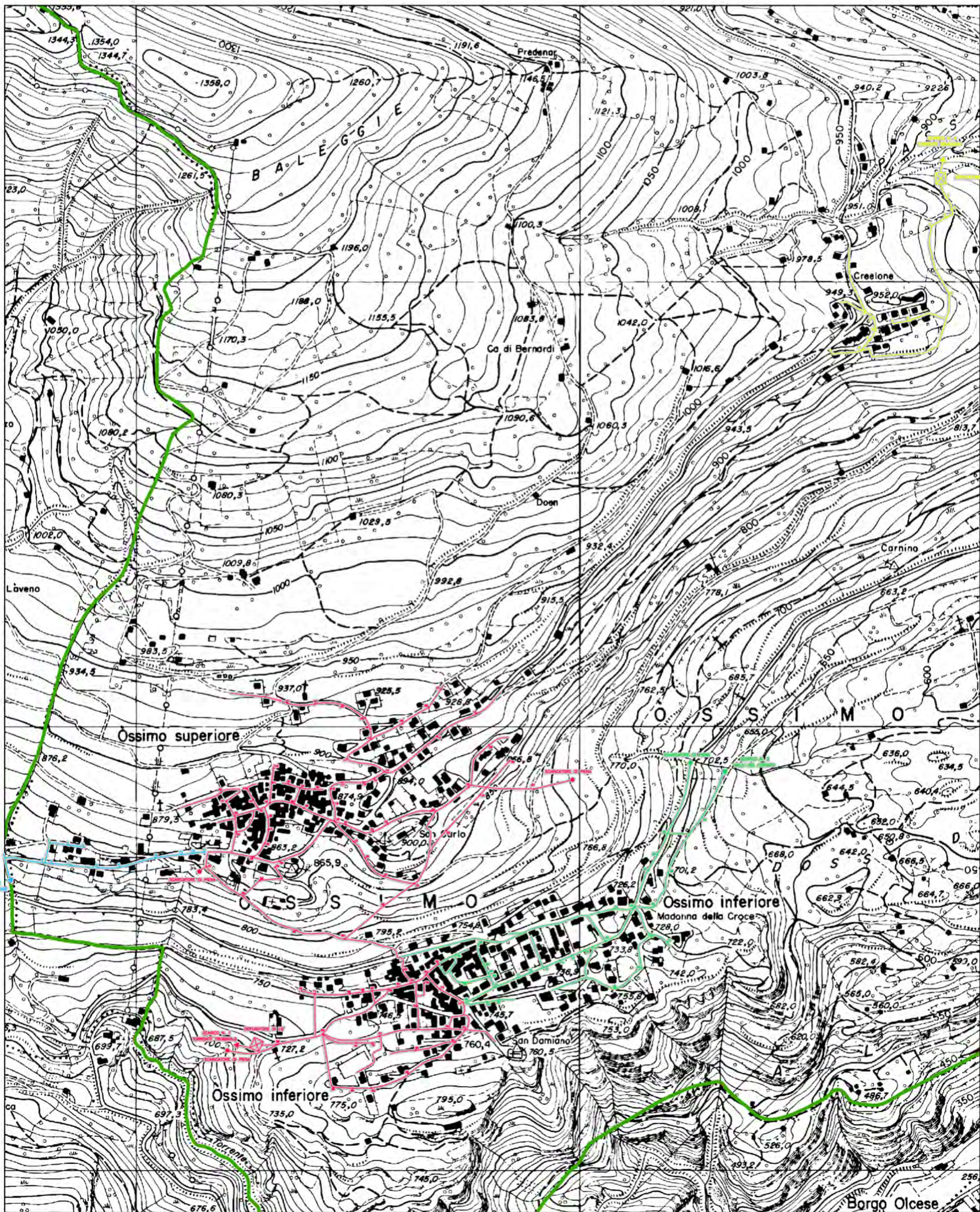
Reti tecnologiche
acquedotto

scala 1:10000




Legenda


-  Confine comunale
-  Rete fognaria n. 1 Depuratore di Lo' - scarico Torrente Trobbiolo
-  Rete fognaria n. 2 Scarico in valle del Fossato
-  Rete fognaria n. 3 Scarico in Torrente della Fine
-  Rete fognaria n. 4 Depuratore di Creelone - Scarico in Torrente Semiuggio



Legenda

 Linea AT 220 kV

 Linea AT 380 kV

 Confine comunale

