



PIANO DI GOVERNO DEL TERRITORIO

ai sensi della Legge Regionale 11 marzo 2005, n° 12 e successive modifiche ed integrazioni

DOCUMENTO DI PIANO

P.1a.2c

Estratto dal P.T.C.P. - Ambiente e rischi: atlante dei rischi idraulici ed idrogeologici

scala 1: 25.000

Il Sindaco

Il Responsabile del Procedimento

Il Segretario

Adottato con delibera del C.C. n° del.....

Approvato con delibera del C.C. n° del.....

Pubblicato sul B.U.R.L. n° del.....

PROGETTISTA
Arch. Antonio Rubagotti

COLLABORATORI
Pian. Francesca Bondioni
Arch. Raffaella Camisani
Arch. Fabio Facchetti
Arch. Valentina Fioramanti
Matteo Rizzi

CONSULENTI
Dott. Davide Gerevini

2 0 1 2 (ns. rif. 244-U)

architettura
e territorio
antonio rubagotti architetto

Via rodì 27 - 25124 brescia - telefono e fax 0302425005
info@caestudio.it territorio@caestudio.it www.caestudio.it

Legenda:

Piano di Assetto Idrogeologico

Delimitazioni delle Aree in Dissesto

- Frana quiescente di dimensioni non cartografabili
- Frana attiva di dimensioni non cartografabili
- Aree soggette a fenomeni torrentizi
- Frana stabilizzata
- Frana quiescente
- Aree di conoide attivo non protetto
- Frana attiva

Aree per le quali vigono le salvaguardie di cui all'art.9 NTA P.A.I.

- (Ed) Area a pericolosità elevata
- (Em) Area a pericolosità media o moderata
- (Ee) Area a pericolosità molto elevata
- (Ca) Area di conoide attivo non protetta
- (Cp) Area di conoide attivo parzialmente protetta
- (Cn) Area di conoide non recentemente attivatosi o completamente protetta
- (Fa) Area di frana attiva
- (Fq) Area di frana quiescente
- (Fs) Area di frana stabilizzata

Aree a rischio idrogeologico molto elevato

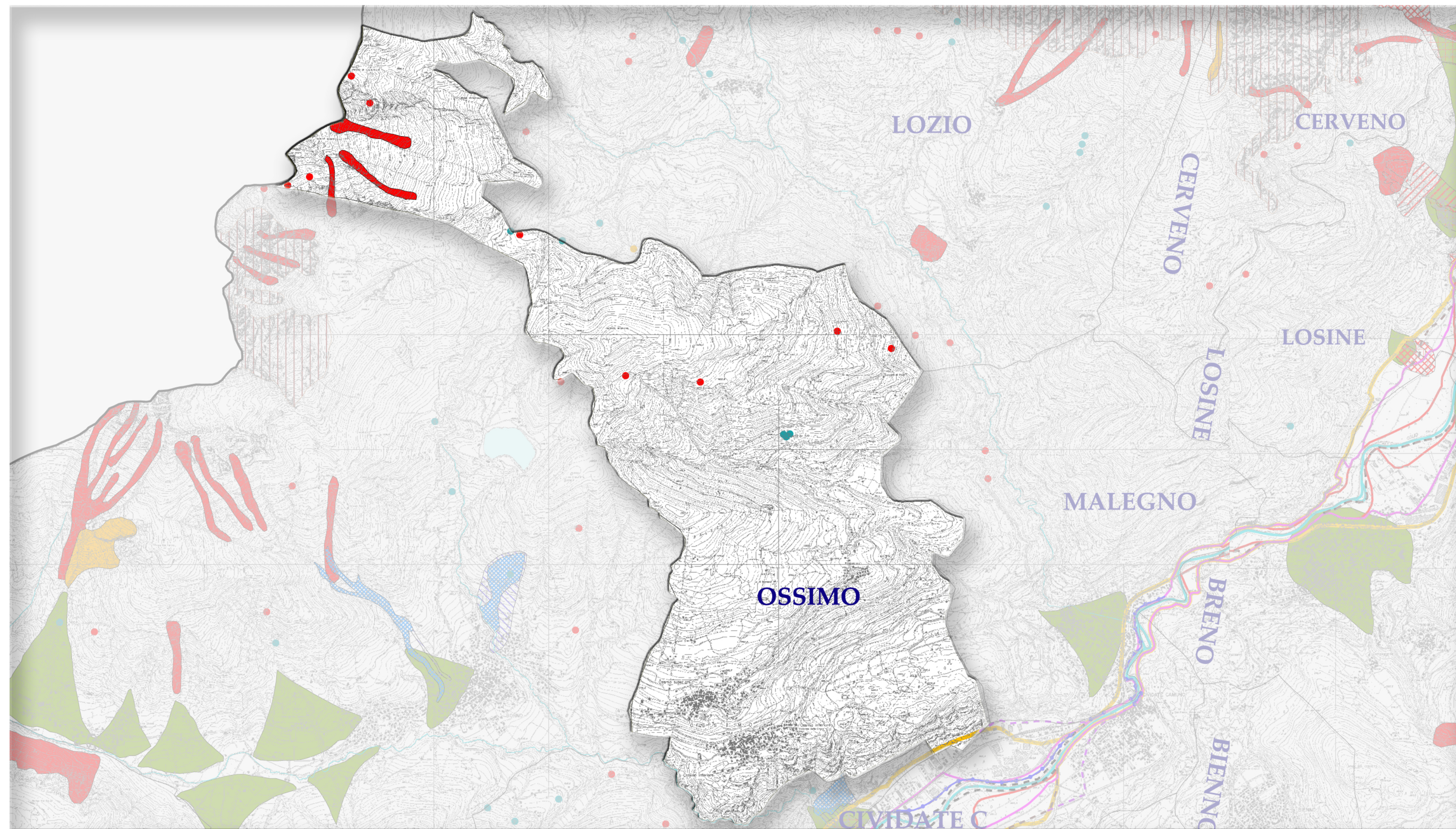
- Zona 1
- Zona 2
- Zona I
- Zona B-PR

Fasce Fluviali

- Limite tra Fascia A e Fascia B
- Limite tra Fascia B e Fascia C
- Limite esterno Fascia C
- Modifiche relative alla fascia B di progetto
- Limite fascia B di progetto
- Modifiche relative al limite tra fascia A e fascia B
- Modifiche relative al limite tra fascia B e fascia C
- Modifiche relative al limite esterno della fascia C

Pericolosità Idrogeologica

- Aree a vulnerabilità estremamente alta delle acque sotterranee per la presenza di circuiti idrici di tipo carsico ben sviluppati
- Aree a vulnerabilità alta e molto alta della falda
- Reticolo Idrografico C.T.R.
- Corsi d'acqua afferenti ai laghi per un tratto di 10 Km
- Laghi e zone umide
- laghetti di cava
- Ghiacciai
- Pozzi
- Sorgenti
- Fontanili



scala 1:25000