



PIANO DI GOVERNO DEL TERRITORIO  
ai sensi della Legge Regionale 11 marzo 2005, n° 12

DOCUMENTO DI PIANO

P.2.3g - Ambiti di trasformazione 12-13  
Scala 1: 2.000  
2009

Adottato con delibera del C.C. n°  
del

Il Sindaco

Approvato con delibera del C.C. n°  
del

Il Responsabile del Procedimento

Publicato sul B.U.R.L. n°  
del

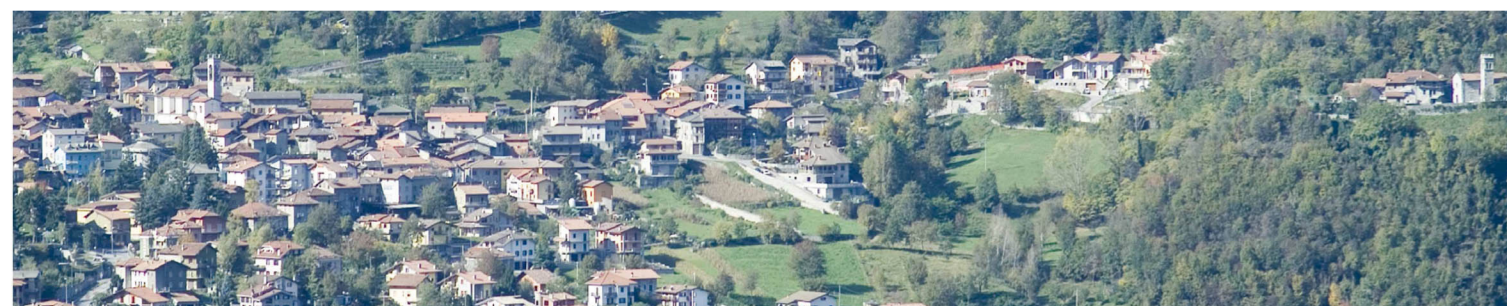
Il Segretario

PROGETTISTI

Arch. Gianni Prandini, Arch. Antonio Rubagotti

COLLABORATORI  
Arch. Raffaella Camisani  
Arch. Fabio Facchetti  
Geom. Battista Prandini  
Ing. Federico Santicoli

CONSULENTI  
Dott. Geol. Luca Albertelli  
Dott. Agr. Diego Balduzzi  
Dott. Fulvio Bottarelli  
Dott. Davide Gerevini



INDIVIDUAZIONE DELL'AMBITO DI TRASFORMAZIONE SULLA TAVOLA DI STRUTTURA DEL P.T.C.P



LEGENDA

Vocazioni d'uso del territorio

- Zone a prevalente non trasformabilità
- Zone di Controllo

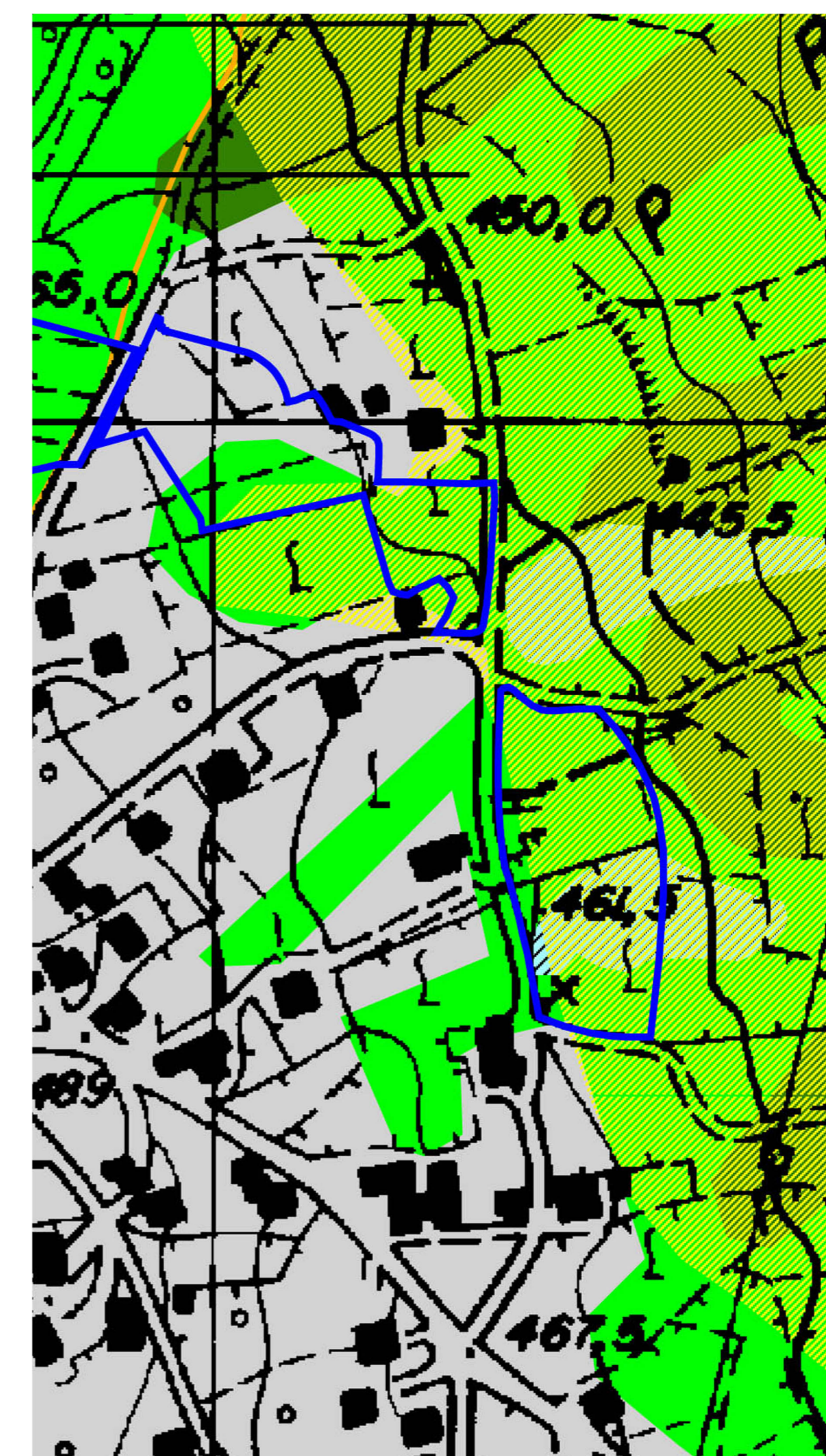
Tipologie insediative

- Centri storici
- Ambiti caratterizzati da usi prevalentemente abitativi
- Ambiti caratterizzati da usi prevalentemente produttivi

Ambiti a statuto particolare

- Proposti
- Idrografia
- Fiumi principali

INDIVIDUAZIONE DELL'AMBITO DI TRASFORMAZIONE SULLA TAVOLA PAESISTICA DEL P.T.C.P



LEGENDA

Componenti del paesaggio fisico e naturale

- Pascoli, prati permanenti
- Boschi di latifoglie, macchie e frange boscate, filari
- Corpi idrici principali

Componenti del paesaggio storico culturale

- Rete stradale storica secondaria

Rilevanza paesistica

- Ambiti di elevato valore percettivo
- Itinerari di fruizione paesistica
- Aree protette di progetto

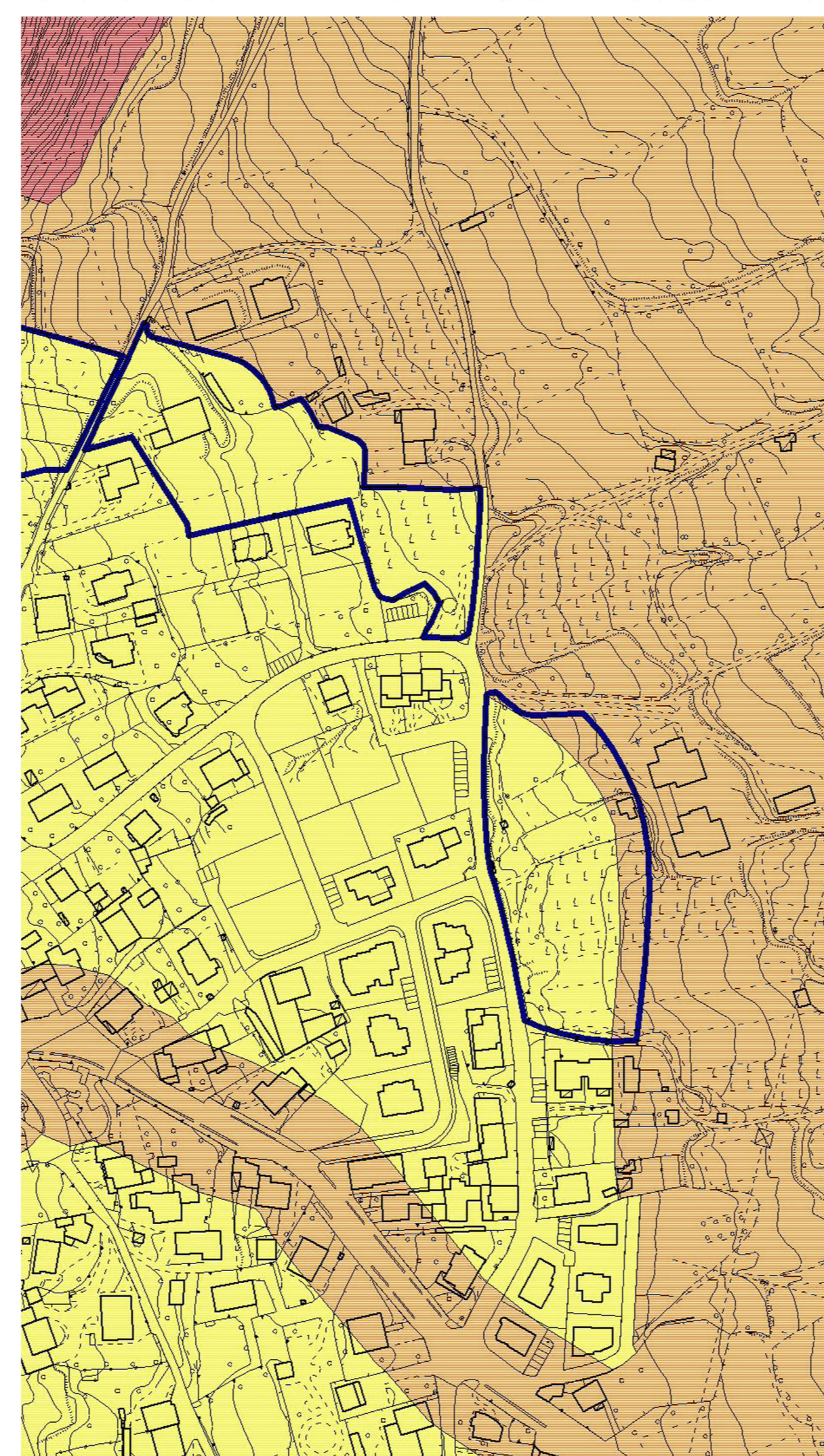
Componenti del paesaggio agrario

- Colture specializzate: vigneti

Componenti del paesaggio urbano

- Centri e nuclei storici
- Aree produttive (realizzate)
- Altre aree edificate
- Limitazione all'estensione degli ambiti

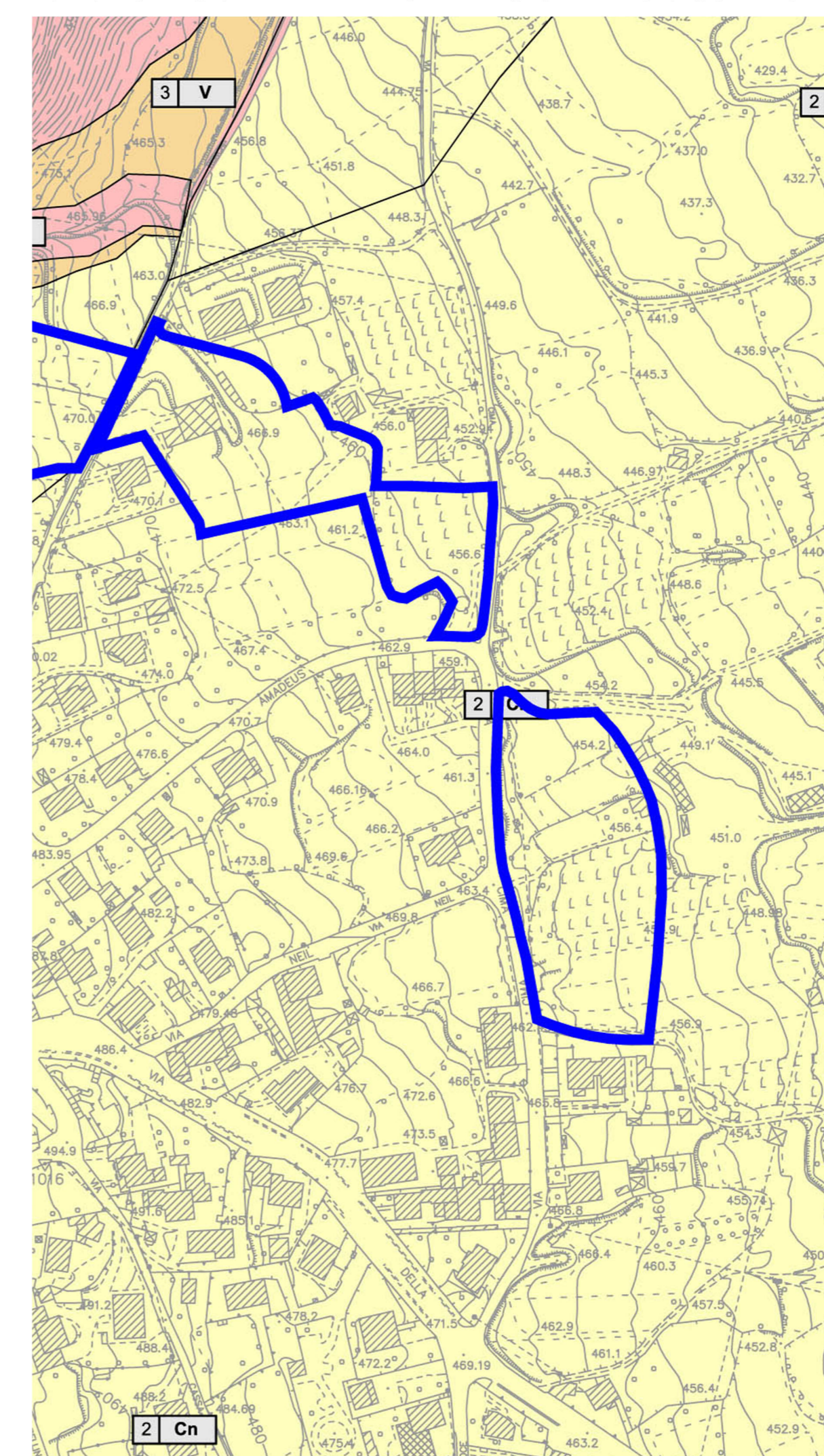
INDIVIDUAZIONE DELL'AMBITO DI TRASFORMAZIONE SULLA TAVOLA DELLE CLASSI DI SENSIBILITA' PAESISTICA



LEGENDA

- 1 - Molto bassa
- 2 - Bassa
- 3 - Media
- 4 - Alta
- 5 - Molto alta

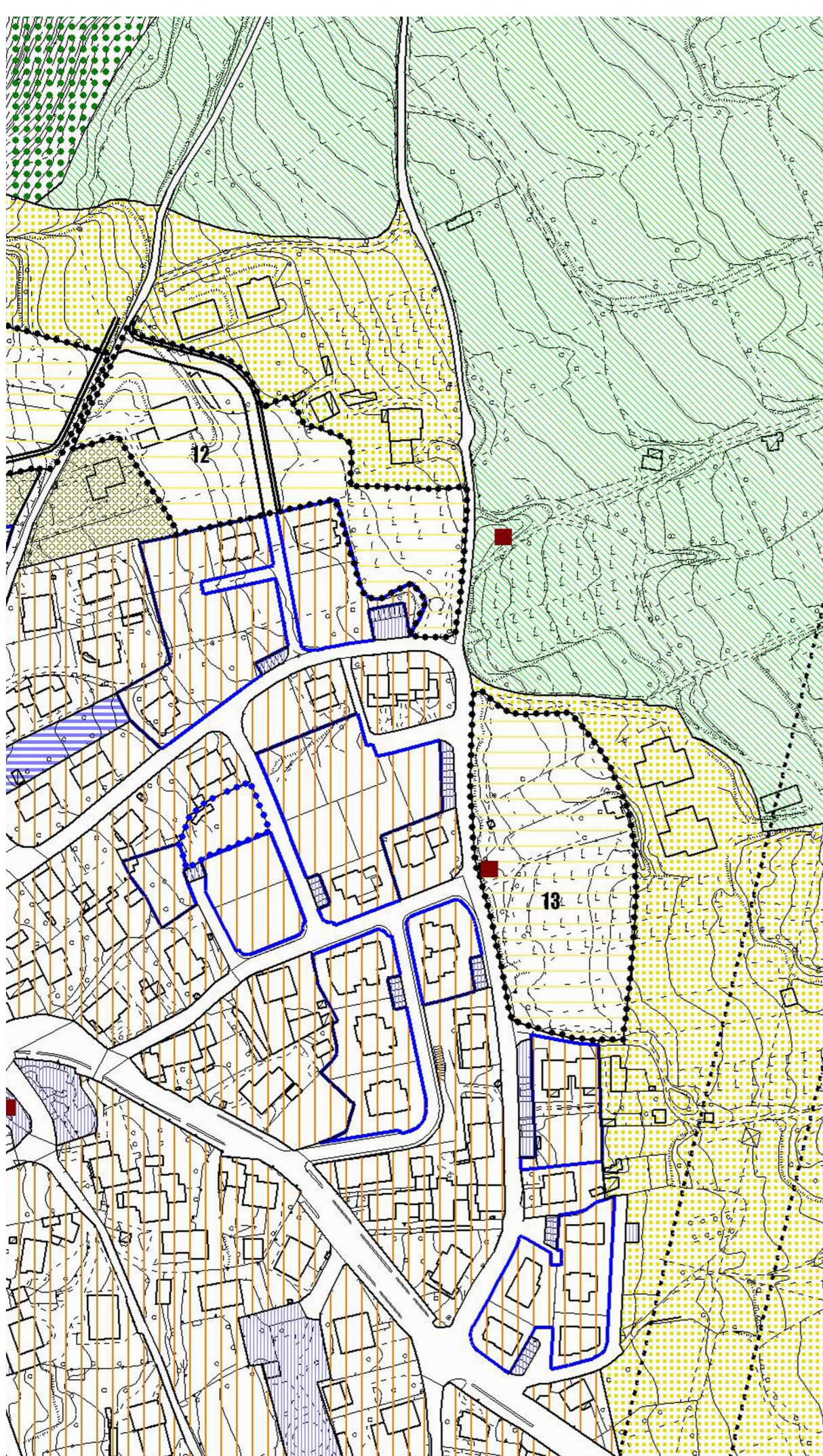
INDIVIDUAZIONE DELL'AMBITO DI TRASFORMAZIONE SULLA CARTA DI FATTIBILITA' GEOLOGICA



LEGENDA

- Classe di fattibilità
    - 2 - Modeste limitazioni
    - 3 - Consistenti limitazioni
    - 4 - Gravi limitazioni
  - Tipologia di fenomeno e/o problematiche geologiche
    - a - Fenomeni di esondazione dei corsi d'acqua con prevalente o esclusiva portata liquida
    - Ca - Fenomeni di esondazione su conoide con portata solida prevalente
    - Cn - Fenomeni di esondazione su conoide con portata solida prevalente
    - v - Problematiche connesse alla reale o potenziale instabilità dei versanti
    - c - Problematiche connesse alla presenza della circolazione di acque solfatice per l'affioramento di gessi triassici
    - r - Reticolo idrico
  - Limite tra la fascia A e la fascia B\*
    - Limite tra la fascia B e la fascia C\*
    - Limite esterno della fascia C
- \* coincidenti

INDIVIDUAZIONE DELL'AMBITO DI TRASFORMAZIONE SULLA TAVOLA DELLE PREVISIONI DI PIANO



LEGENDA

- Nuclei di antica formazione
- B1 intensivo: Ambito residenziale consolidato
- B2 estensivo: Ambito residenziale consolidato
- B3: Ambito residenziale di trasformazione
- D1: Ambiti produttivi consolidati
- Servizi pubblici e di interesse pubblico o generale esistenti
- Servizi pubblici e di interesse pubblico o generale di progetto
- Verde privato
- Ambito fluviale
- Ambiti rurali di tutela dell'abitato
- Ambiti agricoli produttivi
- Ambiti agro-silvo-pastorali
- Ambiti di trasformazione residenziali
- Ambiti di trasformazione produttivi
- Comparti soggetti a normativa particolareggiata
- Comparti soggetti a convenzione vigente
- ZPS IT 2070301 Foresta di Legnoli
- Viabilità di progetto
- Fascia di rispetto cimiteriale
- Fascia di rispetto elettrodotti
- Fascia di rispetto stradale
- Calchere (vedi tavola R.2)