



PIANO DI GOVERNO DEL TERRITORIO
ai sensi della Legge Regionale 11 marzo 2005, n° 12

DOCUMENTO DI PIANO

P.1b.6c - Il sistema paesistico: sintesi delle presenze e delle valenze paesistiche
Scala 1: 10.000
2009

Adottato con delibera del C.C. n°
del

Il Sindaco

Approvato con delibera del C.C. n°
del

Il Responsabile del Procedimento

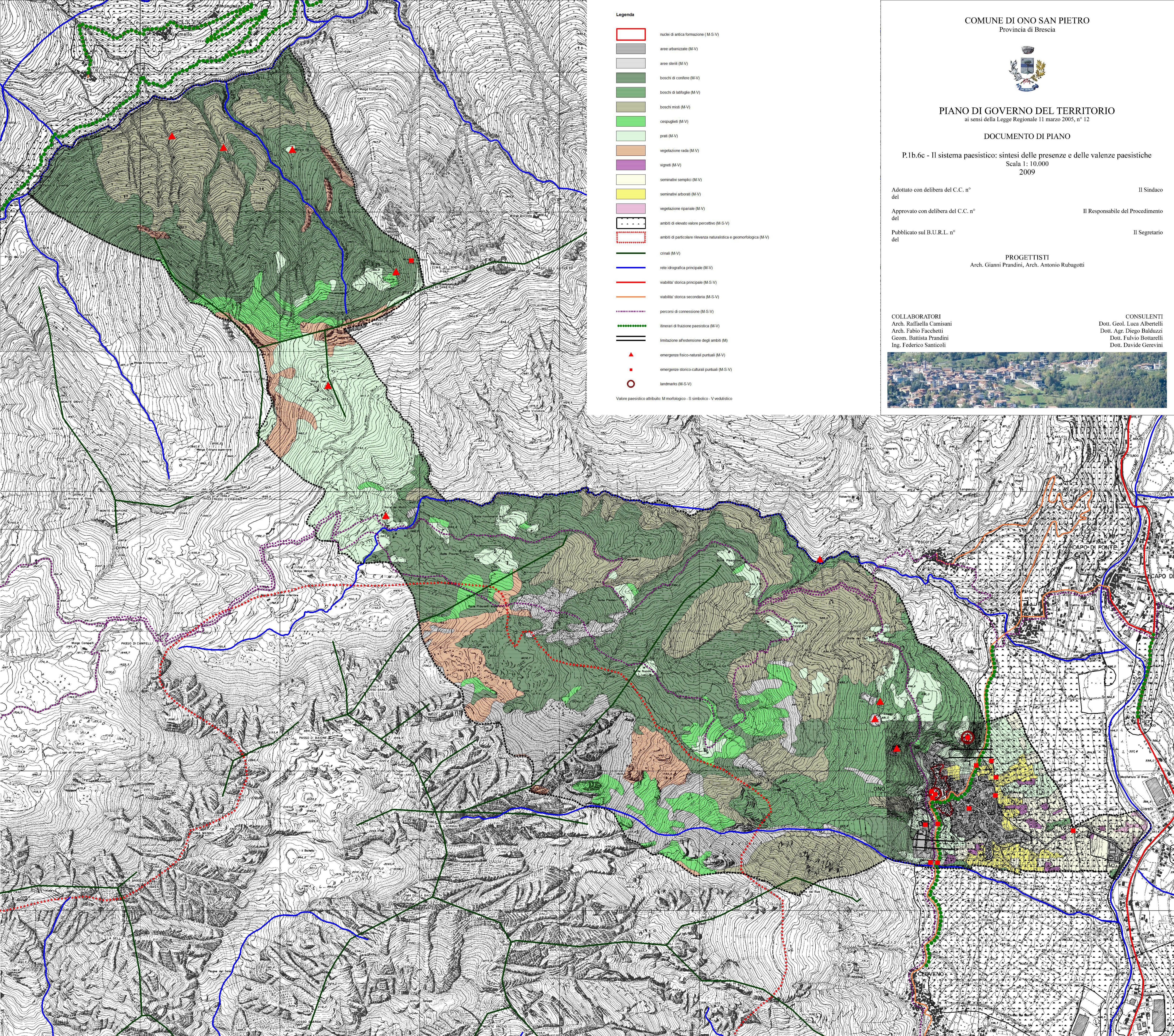
Publicato sul B.U.R.L. n°
del

Il Segretario del

PROGETTISTI
Arch. Gianni Prandini, Arch. Antonio Rubagotti

COLLABORATORI
Arch. Raffaella Camisani
Arch. Fabio Facchetti
Geom. Battista Prandini
Ing. Federico Santicoli

CONSULENTI
Dott. Geol. Luca Albertelli
Dott. Agr. Diego Balduzzi
Dott. Fulvio Bottarelli
Dott. Davide Gerevini



Legenda

- nuclei di antica formazione (M-S-V)
- aree urbanizzate (M-V)
- aree sterili (M-V)
- boschi di conifere (M-V)
- boschi di latifoglie (M-V)
- boschi misti (M-V)
- cespuglieti (M-V)
- prati (M-V)
- vegetazione rada (M-V)
- vigneti (M-V)
- seminativi semplici (M-V)
- seminativi arborei (M-V)
- vegetazione ripariale (M-V)
- ambiti di elevato valore percettivo (M-S-V)
- ambiti di particolare rilevanza naturalistica e geomorfologica (M-V)
- crinali (M-V)
- rete idrografica principale (M-V)
- viabilità storica principale (M-S-V)
- viabilità storica secondaria (M-S-V)
- percorsi di connessione (M-S-V)
- itinerari di fruizione paesistica (M-V)
- limitazione all'estensione degli ambiti (M)
- emergenze fisico-naturali puntuali (M-V)
- emergenze storico-culturali puntuali (M-S-V)
- landmarks (M-S-V)

Valore paesistico attribuito: M morfologico - S simbolico - V vedustico