

COMUNE DI ONO SAN PIETRO  
Provincia di Brescia



PIANO DI GOVERNO DEL TERRITORIO  
ai sensi della Legge Regionale 11 marzo 2005, n° 12

DOCUMENTO DI PIANO

P.1b.6b - Il sistema paesistico: schede di rilevamento delle emergenze del territorio

2009

Adottato con delibera del C.C. n°  
del

Il Sindaco

Approvato con delibera del C.C. n°  
del

Il Responsabile del Procedimento

Pubblicato sul B.U.R.L. n°  
del

Il Segretario

PROGETTISTI

Arch. Gianni Prandini, Arch. Antonio Rubagotti

COLLABORATORI

Arch. Raffaella Camisani  
Arch. Fabio Facchetti  
Geom. Battista Prandini  
Ing. Federico Santicoli

CONSULENTI

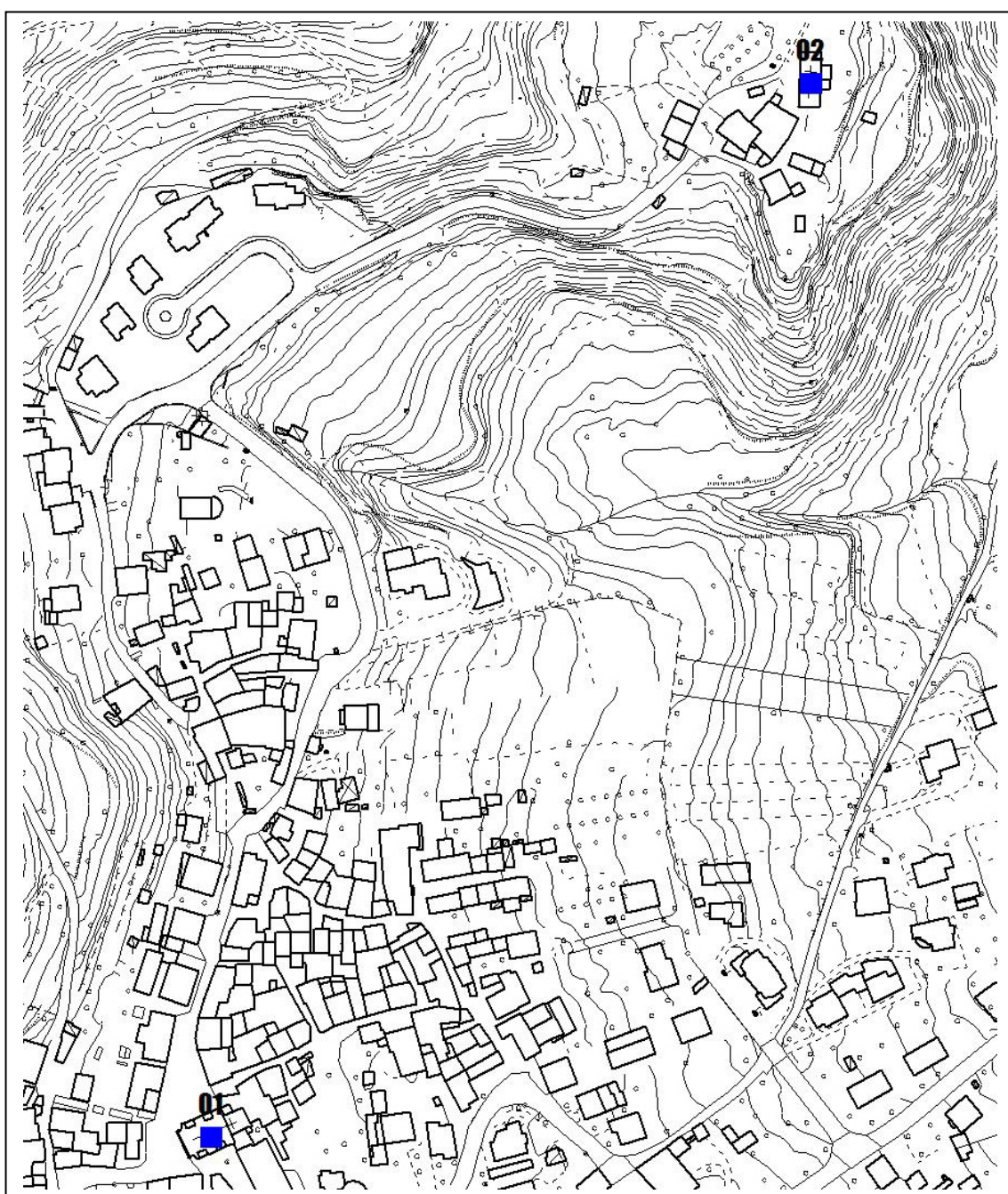
Dott. Geol. Luca Albertelli  
Dott. Agr. Diego Balduzzi  
Dott. Fulvio Bottarelli  
Dott. Davide Gerevini



## Edifici religiosi

Estratto cartografico

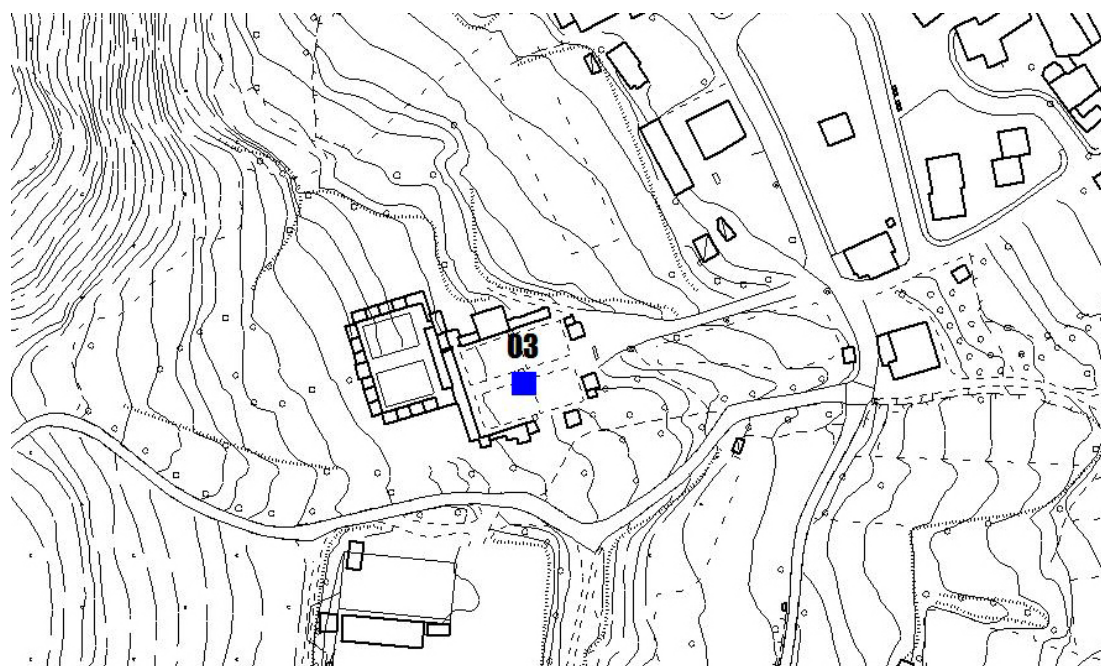
1. Chiesa Parrocchiale di Sant' Alessandro
2. Chiesa di San Pietro



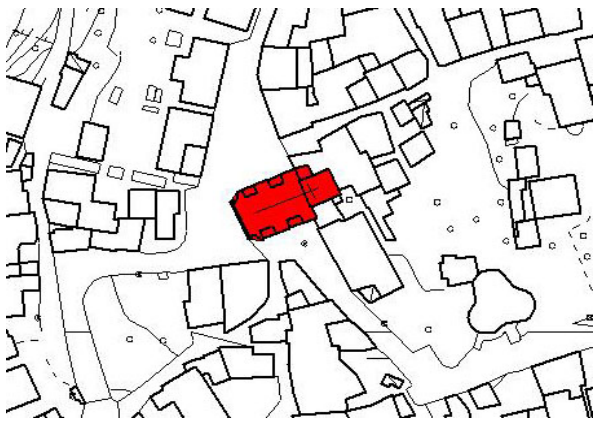
# Edifici religiosi

Estratto cartografico

## 3. Cimitero



## 01.a - Chiesa Parrocchiale di S. Alessandro, P.zza Roma



Localizzazione



Ripresa fotografica

### Epoca storica

- precedente al catasto napoleonico     precedente al catasto dell'Unità d'Italia     epoca recente

### Tipologia architettonica

- palazzo storico     villa storica     aggregato storico     corte agricola     edificio rurale     schiera moderna  
 casa singola     bifamiliare     edificio in linea     palazzina     chiesa     altro

### Stato di conservazione

- ottimo     buono     mediocre     fatiscente

### Valore architettonico

- rilevante     buono     modesto     nullo

### Destinazione d'uso prevalente

- residenza     servizi pubblici     commerciale     uffici     servizi generali     artigianale  
 industriale     agricola     religiosa     garage     altro

### Utilizzazione

- utilizzata     dismessa     in costruzione     in ristrutturazione

### Copertura

- una falda     due falde     padiglione     composita     piana     a volta

### Materiale di copertura

- coppi     tegole     elemento in pietra     elementi cls     lamiera     bituminosa

### Elementi significativi

- portici     volte     logge     particolari architettonici    navata, portale

## 01.b - Chiesa Parrocchiale di S. Alessandro, P.zza Roma



Catasto Napoleonico

### Valore simbolico

presente     assente     descrizione

### Vincoli

nessuno     monumentale     paesaggistico

### Materiale finitura facciata

intonaco     pietra     mattoni     legno     vetro  
 calcestruzzo     pannelli prefabbricati

### Rilevanza paesistico-ambientale

negativo-contrastante     neutro o senza rilievo     complementare al paesaggio     caratterizzante il paesaggio

### Rapporto con il contesto

#### Visibilità da spazi pubblici

elevata     buona     scarsa     nulla

#### Grado nella gerarchia urbana

caposaldo     importante     medio     scarso

#### Importanza vedutistica

elevata     buona     scarsa     nulla

### Fruibilità ai servizi pubblici

#### Accessibilità viaria

facilmente accessibile     accessibile     accessibile con difficoltà

#### Fruibilità parcheggi

elevata     buona     scarsa     nulla

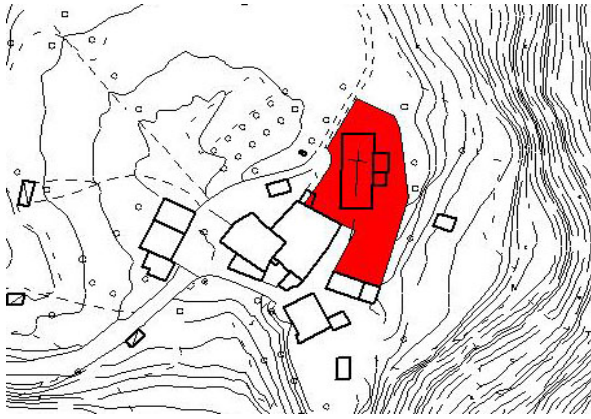
#### Fruibilità aree verdi - spazi pubblici

elevata     buona     scarsa     nulla

#### Fruibilità altri servizi

elevata     buona     scarsa     nulla

## 02.a - Chiesa di San Pietro in Cricolo, via Cricolo



Localizzazione



Ripresa fotografica

### Epoca storica

- precedente al catasto napoleonico
  precedente al catasto dell'Unità d'Italia
  epoca recente

### Tipologia architettonica

- palazzo storico
  villa storica
  aggregato storico
  corte agricola
  edificio rurale
  schiera moderna  
 casa singola
  bifamiliare
  edificio in linea
  palazzina
  chiesa
  altro

### Stato di conservazione

- ottimo
  buono
  mediocre
  fatiscente

### Valore architettonico

- rilevante
  buono
  modesto
  nullo

### Destinazione d'uso prevalente

- residenza
  servizi pubblici
  commerciale
  uffici
  servizi generali
  artigianale  
 industriale
  agricola
  religiosa
  garage
  altro

### Utilizzazione

- utilizzata
  dismessa
  in costruzione
  in ristrutturazione

### Copertura

- una falda
  due falde
  padiglione
  composita
  piana
  a volta

### Materiale di copertura

- coppi
  tegole
  elemento in pietra
  elementi cls
  lamiera
  bituminosa

### Elementi significativi

- portici
  volte
  logge
  particolari architettonici
  navata, campanile, facciata in pietra di calce

## 02.b - Chiesa di San Pietro in Cricolo, via Cricolo



Catasto Regno d'Italia

### Valore simbolico

presente     assente     descrizione

### Vincoli

nessuno     monumentale     paesaggistico

### Materiale finitura facciata

intonaco     pietra     mattoni     legno     vetro  
 calcestruzzo     pannelli prefabbricati

### Rilevanza paesistico-ambientale

negativo-contrastante     neutro o senza rilievo     complementare al paesaggio     caratterizzante il paesaggio

### Rapporto con il contesto

#### Visibilità da spazi pubblici

elevata     buona     scarsa     nulla

#### Grado nella gerarchia urbana

caposaldo     importante     medio     scarso

#### Importanza vedutistica

elevata     buona     scarsa     nulla

### Fruibilità ai servizi pubblici

#### Accessibilità viaria

facilmente accessibile     accessibile     accessibile con difficoltà

#### Fruibilità parcheggi

elevata     buona     scarsa     nulla

#### Fruibilità aree verdi - spazi pubblici

elevata     buona     scarsa     nulla

#### Fruibilità altri servizi

elevata     buona     scarsa     nulla

### 03.a - Cimitero, via San Carlo



Localizzazione



Ripresa fotografica

#### Epoca storica

- precedente al catasto napoleonico     precedente al catasto dell'Unità d'Italia     epoca recente

#### Tipologia architettonica

- palazzo storico     villa storica     aggregato storico     corte agricola     edificio rurale     schiera moderna  
 casa singola     bifamiliare     edificio in linea     palazzina     chiesa     altro

#### Stato di conservazione

- ottimo     buono     mediocre     fatiscente

#### Valore architettonico

- rilevante     buono     modesto     nullo

#### Destinazione d'uso prevalente

- residenza     servizi pubblici     commerciale     uffici     servizi generali     artigianale  
 industriale     agricola     religiosa     garage     altro

#### Utilizzazione

- utilizzata     dismessa     in costruzione     in ristrutturazione

#### Copertura

- una falda     due falde     padiglione     composita     piana     a volta

#### Materiale di copertura

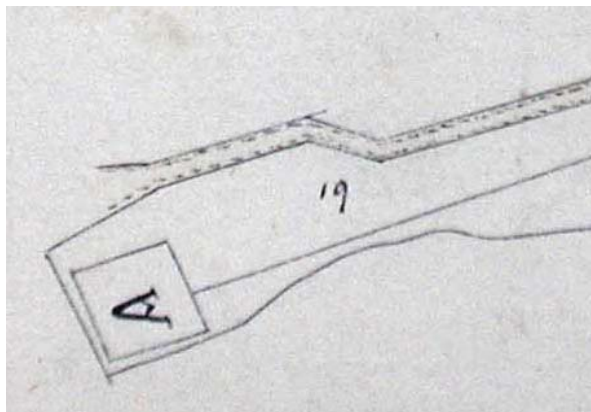
- coppi     tegole     elemento in pietra     elementi cls     lamiera     bituminosa

#### Elementi significativi

- portici     volte     logge     particolari architettonici



### 03.b - Cimitero, via San Carlo



Catasto Napoleonico

#### Valore simbolico

presente     assente     descrizione

#### Vincoli

nessuno     monumentale     paesaggistico

#### Materiale finitura facciata

intonaco     pietra     mattoni     legno     vetro  
 calcestruzzo     pannelli prefabbricati

#### Rilevanza paesistico-ambientale

negativo-contrastante     neutro o senza rilievo     complementare al paesaggio     caratterizzante il paesaggio

#### Rapporto con il contesto

##### Visibilità da spazi pubblici

elevata     buona     scarsa     nulla

##### Grado nella gerarchia urbana

caposaldo     importante     medio     scarso

##### Importanza vedutistica

elevata     buona     scarsa     nulla

#### Fruibilità ai servizi pubblici

##### Accessibilità viaria

facilmente accessibile     accessibile     accessibile con difficoltà

##### Fruibilità parcheggi

elevata     buona     scarsa     nulla

##### Fruibilità aree verdi - spazi pubblici

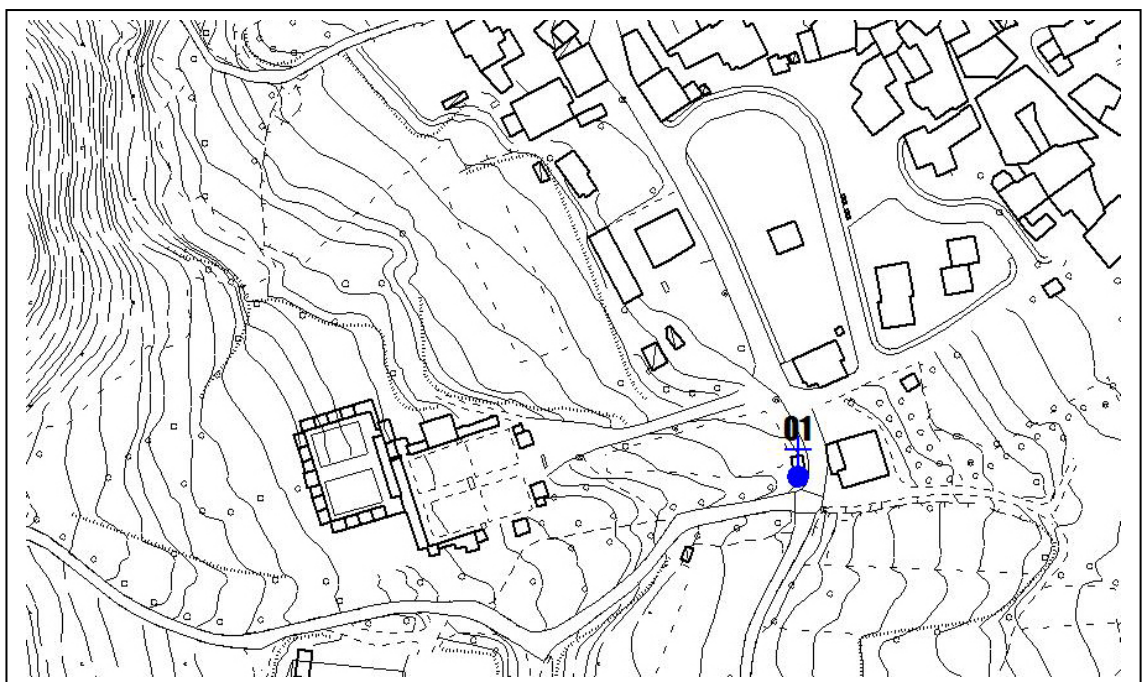
elevata     buona     scarsa     nulla

##### Fruibilità altri servizi

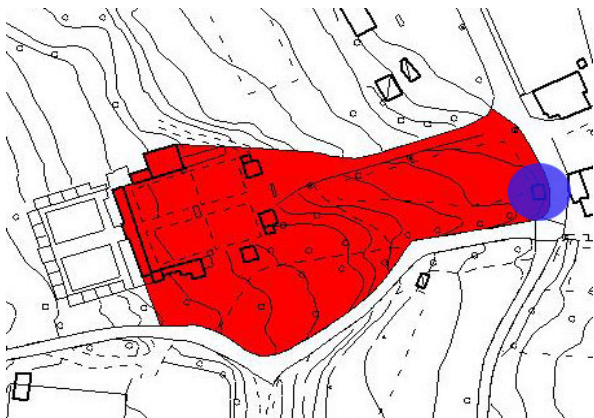
elevata     buona     scarsa     nulla

**Santelle**  
Estratto cartografico

1. Cappella di San Carlo



## 01.a - Cappella di San Carlo, via San Carlo



Localizzazione



Ripresa fotografica

### Epoca storica

- precedente al catasto napoleonico
  precedente al catasto dell'Unità d'Italia
  epoca recente

### Tipologia architettonica

- palazzo storico
  villa storica
  aggregato storico
  corte agricola
  edificio rurale
  schiera moderna  
 casa singola
  bifamiliare
  edificio in linea
  palazzina
  chiesa
  altro

### Stato di conservazione

- ottimo
  buono
  mediocre
  fatiscente

### Valore architettonico

- rilevante
  buono
  modesto
  nullo

### Destinazione d'uso prevalente

- residenza
  servizi pubblici
  commerciale
  uffici
  servizi generali
  artigianale  
 industriale
  agricola
  religiosa
  garage
  altro

### Utilizzazione

- utilizzata
  dismessa
  in costruzione
  in ristrutturazione

### Copertura

- una falda
  due falde
  padiglione
  composita
  piana
  a volta

### Materiale di copertura

- coppi
  tegole
  elemento in pietra
  elementi cls
  lamiera
  bituminosa

### Elementi significativi

- portici
  volte
  logge
  particolari architettonici

## 01.b - Cappella di San Carlo, via San Carlo



Catasto Napoleonico

### Valore simbolico

presente     assente     descrizione

### Vincoli

nessuno     monumentale     paesaggistico

### Materiale finitura facciata

intonaco     pietra     mattoni     legno     vetro  
 calcestruzzo     pannelli prefabbricati

### Rilevanza paesistico-ambientale

negativo-contrastante     neutro o senza rilievo     complementare al paesaggio     caratterizzante il paesaggio

### Rapporto con il contesto

#### Visibilità da spazi pubblici

elevata     buona     scarsa     nulla

#### Grado nella gerarchia urbana

caposaldo     importante     medio     scarso

#### Importanza vedutistica

elevata     buona     scarsa     nulla

### Fruibilità ai servizi pubblici

#### Accessibilità viaria

facilmente accessibile     accessibile     accessibile con difficoltà

#### Fruibilità parcheggi

elevata     buona     scarsa     nulla

#### Fruibilità aree verdi - spazi pubblici

elevata     buona     scarsa     nulla

#### Fruibilità altri servizi

elevata     buona     scarsa     nulla

**Santelle**  
Estratto cartografico

Sistema delle Santelle

