



PIANO DI GOVERNO DEL TERRITORIO

ai sensi della Legge Regionale 11 marzo 2005, n° 12

DOCUMENTO DI PIANO

P.1b.3 - Il sistema delle permanenze storico-culturali e del paesaggio urbano

Scala 1: 5.000
2009

Adottato con delibera del C.C. n°
del

Il Sindaco

Approvato con delibera del C.C. n°
del

Il Responsabile del Procedimento

Pubblicato sul B.U.R.L. n°
del

Il Segretario

PROGETTISTI

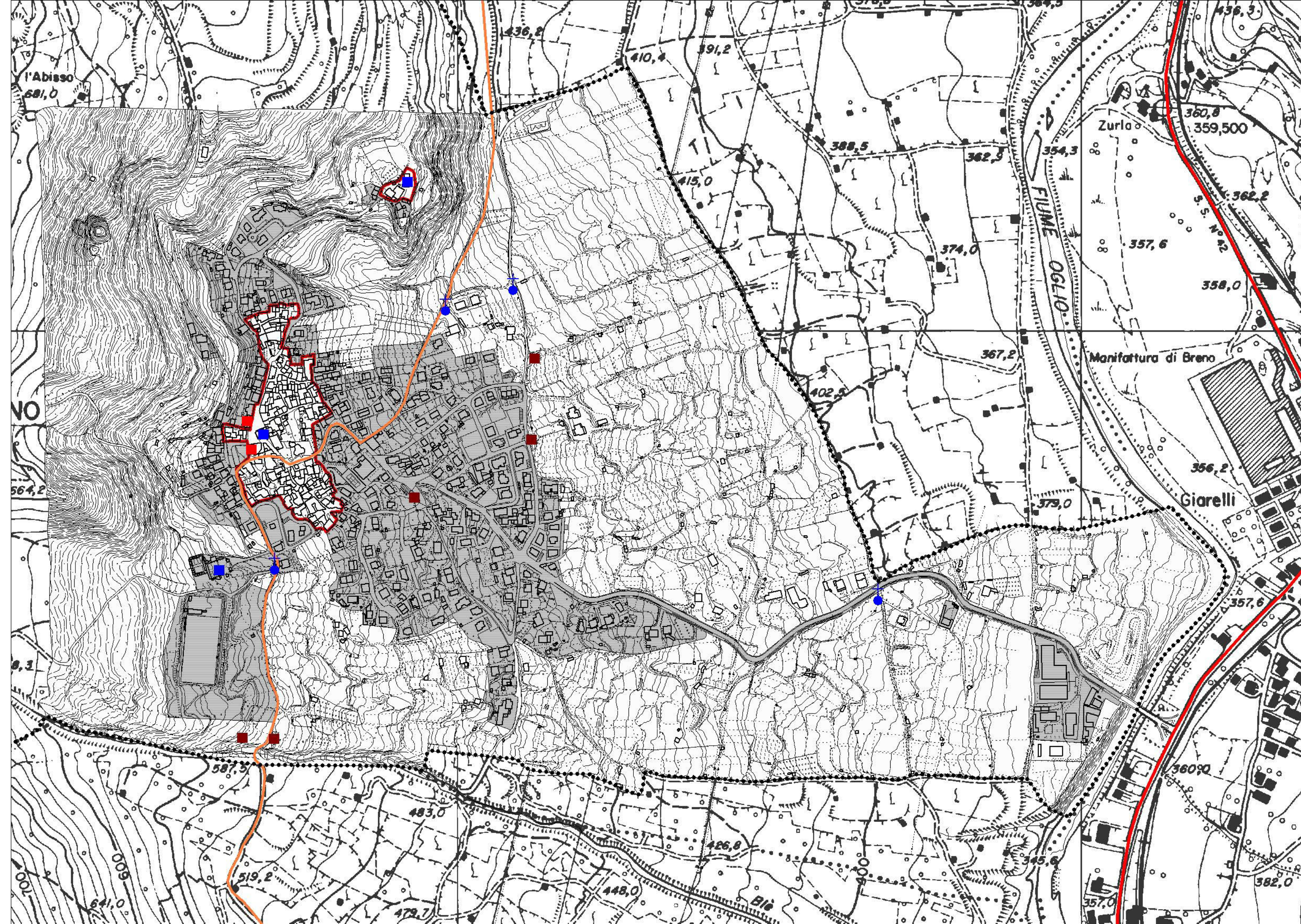
Arch. Gianni Prandini, Arch. Antonio Rubagotti

COLLABORATORI





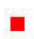



Arch. Raffaella Camisani
Arch. Fabio Facchetti
Geom. Battista Prandini
Ing. Federico Santicoli

CONSULENTI

Dott. Geol. Luca Albertelli
Dott. Agr. Diego Balduzzi
Dott. Fulvio Bottarelli
Dott. Davide Gerevini



Legenda

-  nuclei di antica formazione
-  aree urbanizzate
-  viabilità storica principale
-  viabilità storica secondaria
-  emergenze storico-architettoniche
-  edifici religiosi
-  santelle
-  calchere

