



PIANO DI GOVERNO DEL TERRITORIO
ai sensi della Legge Regionale 11 marzo 2005, n° 12

DOCUMENTO DI PIANO

P.1b.1-2 - Il sistema fisico-naturale e dell'agricoltura
Scala 1: 10.000
2009

Adottato con delibera del C.C. n°
del

Il Sindaco

Approvato con delibera del C.C. n°
del

Il Responsabile del Procedimento

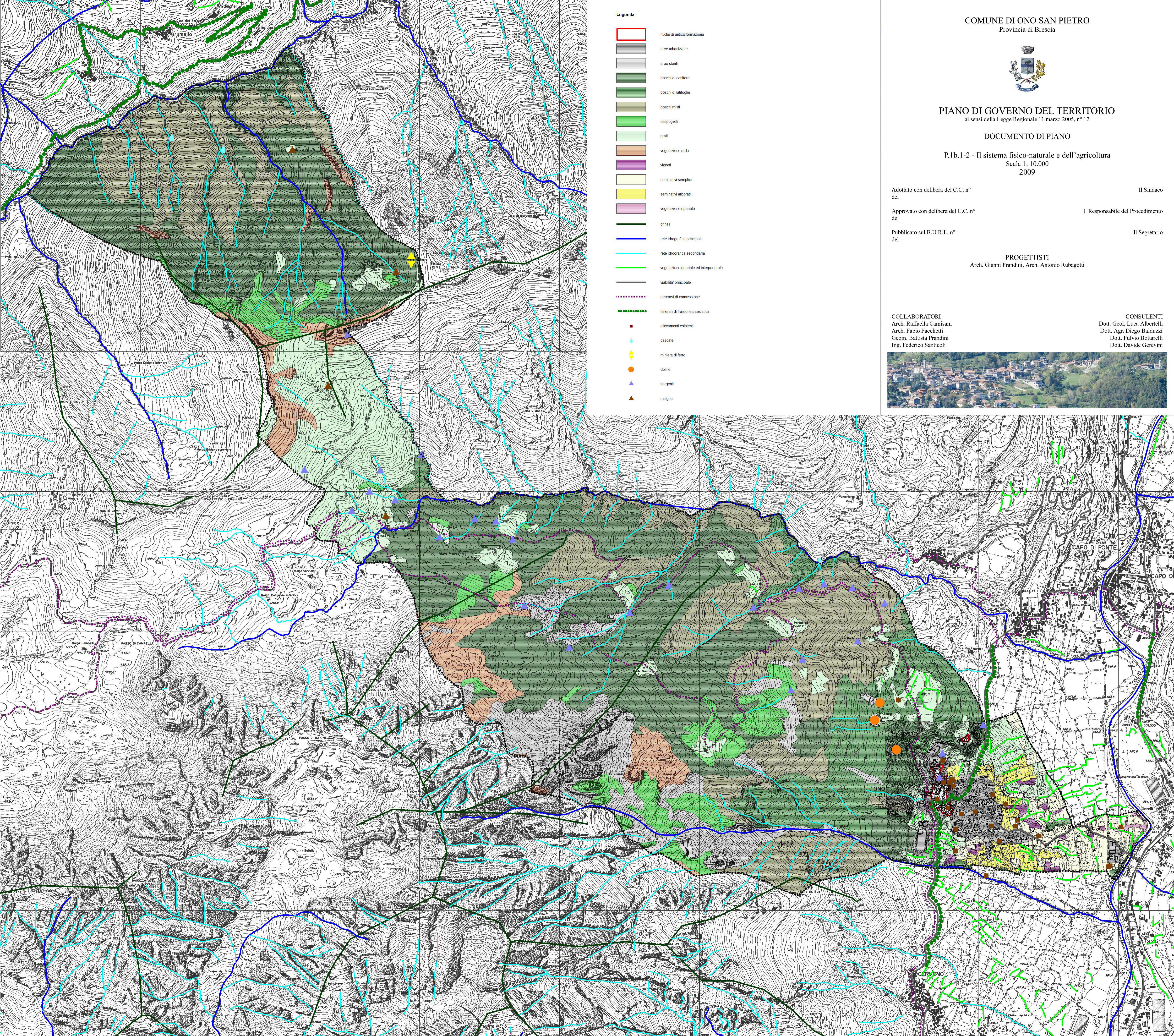
Publicato sul B.U.R.L. n°
del

Il Segretario

PROGETTISTI
Arch. Gianni Prandini, Arch. Antonio Rubagotti

COLLABORATORI
Arch. Raffaella Camisani
Arch. Fabio Facchetti
Geom. Battista Prandini
Ing. Federico Santicoli

CONSULENTI
Dott. Geol. Luca Albertelli
Dott. Agr. Diego Balduzzi
Dott. Fulvio Bottarelli
Dott. Davide Gerevini



- Legenda**
- nuclei di antica formazione
 - aree urbanizzate
 - aree sterili
 - boschi di conifere
 - boschi di latifoglie
 - boschi misti
 - cespuglieti
 - prati
 - vegetazione rada
 - vigneti
 - seminativi semplici
 - seminativi arborati
 - vegetazione ripariale
 - crinali
 - rete idrografica principale
 - rete idrografica secondaria
 - vegetazione ripariale ed interpodereale
 - viabilità principale
 - percorsi di connessione
 - itinerari di fruizione paesistica
 - allevamenti esistenti
 - cascate
 - miniere di ferro
 - doline
 - sorgenti
 - malghe