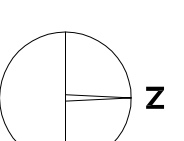


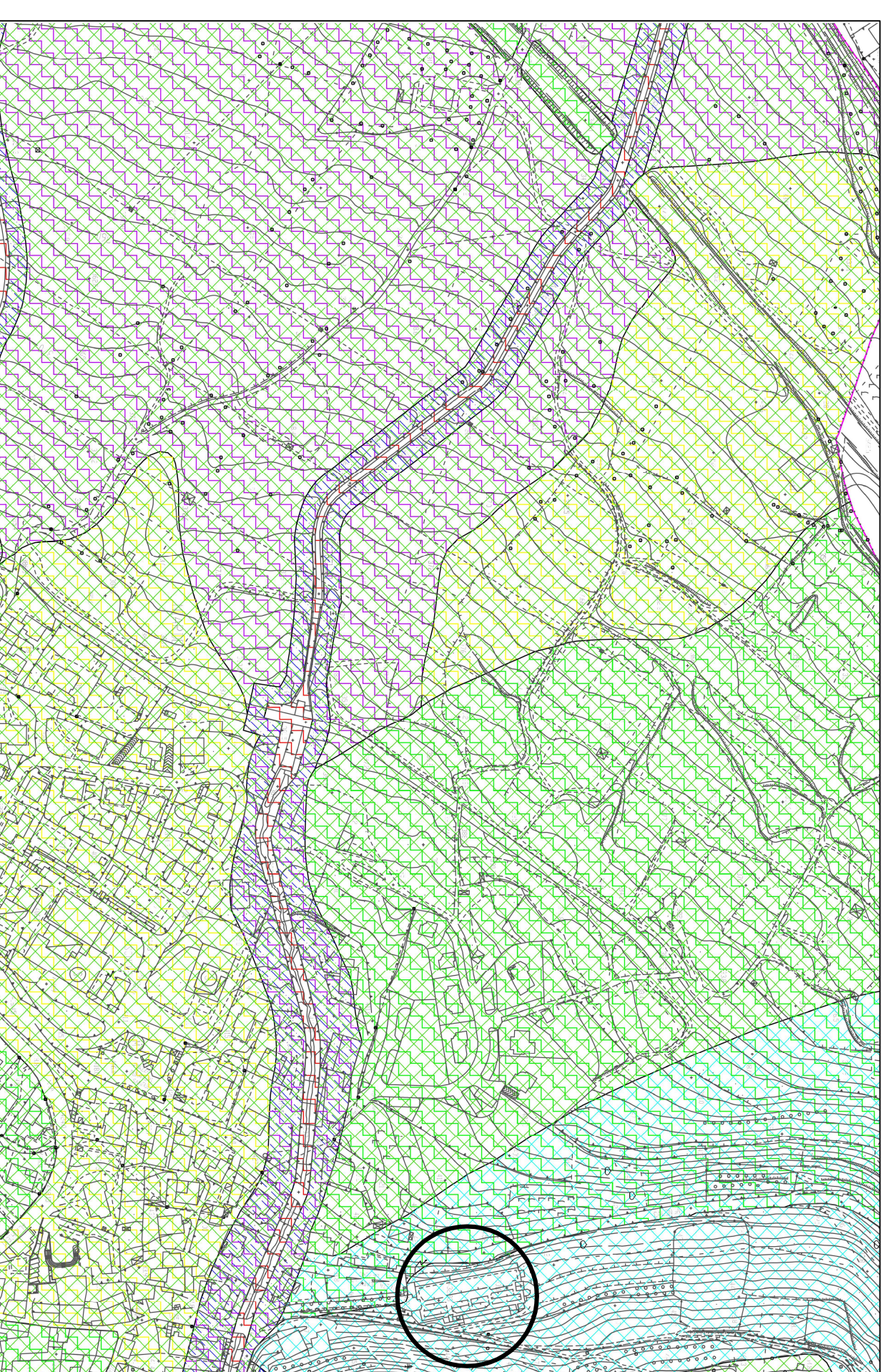
OGGETTO:
Carta di sintesi e carta fattibilità azioni di piano
Pericolosità sismica
Carta litologica morfologica di dettaglio
Rischi idraulici e idrogeologici

DELIBERA DEL C.C. DI ADOZIONE N. DEL
DELIBERA DEL C.C. DI APPROVAZIONE N. DEL

SINDACO:
Serafini Guido Seravanti
CAPO DEL PERFEZIONAMENTO:
Giacca Felice Scattolon
CONSIGLIERE:
Comenzi Gianluigi
Comune di Nardo
piazza Donatori di Sangue n. 1 - 25050 Nardo (BS)
PRODOTTORE:
Nicola Antonio Mallo tecnico di Acquafredda, via S. Comario n. 5 - 25047 Tomà (S. 118)
Via S. Felice n. 10 - 25050 Nardo (BS) - Tel. 030/250501 - Fax 030/250502
E-mail: comune@nardo.bs.it - info@nardo.bs.it - urbanistica@nardo.bs.it - urbanistica@nardo.bs.it



PIANO REGOLATORE CIMITERIALE



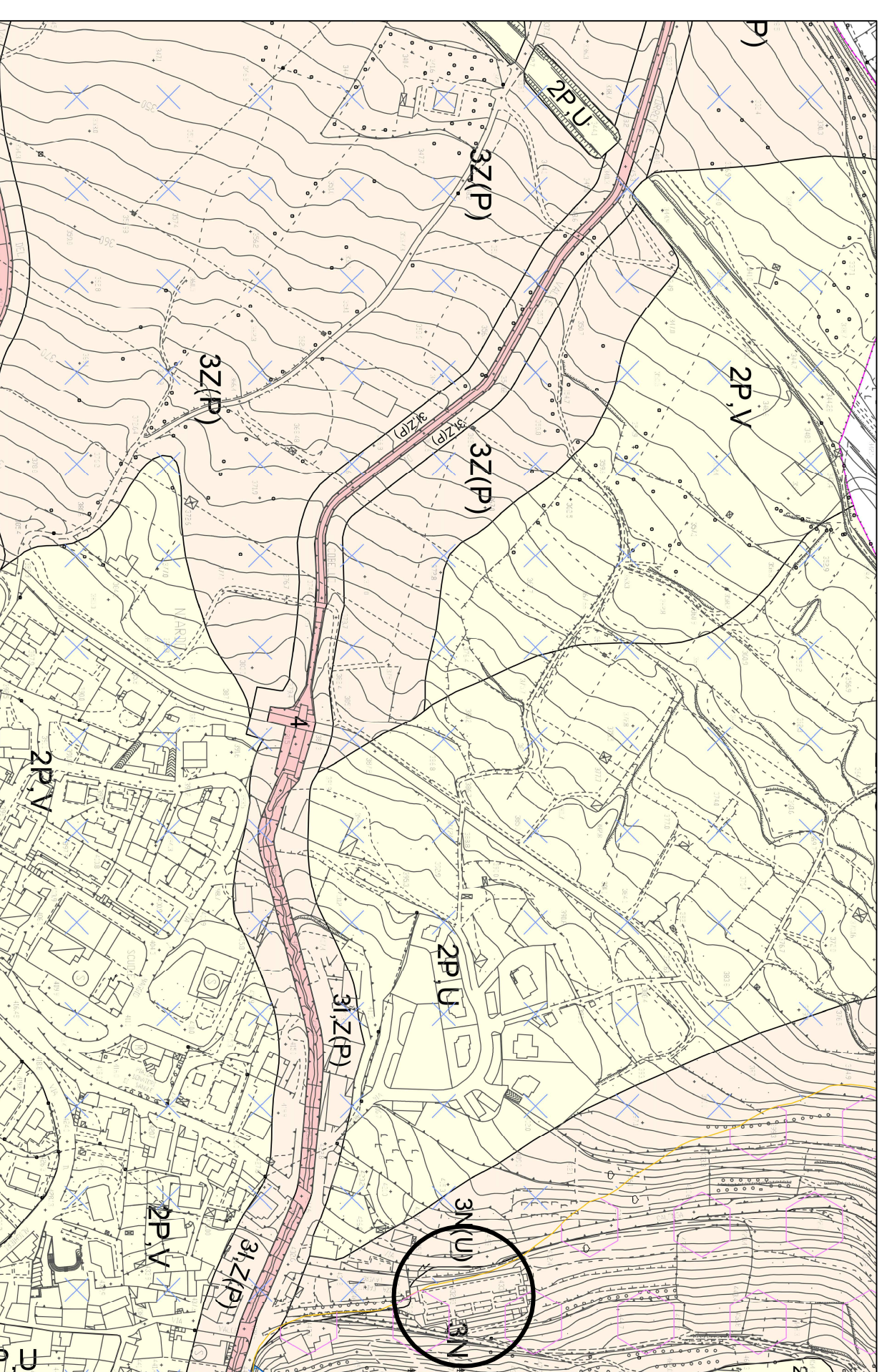
LEGENDA
Aree pericolose dal punto di vista dell'instabilità dei versanti
Aree ad acclività da media ad elevata
Aree ad acclività da bassa a media

1 - CARTA DI SINTESI E CARTA FATTIBILITÀ AZIONI DI PIANO
Componente geologica idrogeologica sismica scala 1:5.000

SINTESI CONTENUTI ELABORATO:

Il Cimitero risulta essere ubicato in un zona individuata dal punto di vista della pericolosità inerente l'insabilità dei versanti come:
Aree ad acclività da media ad elevata (N). - Aree ad acclività da media ad elevata soggette a fenomeni di frangimento (F).
Descrizione. Con la sigla N sono state indicate le aree situate in corrispondenza dei tratti più acclivi dei versanti, caratterizzate da pendenze da medie ad elevate, che possono implicare problemi di stabilità dei siti e delle opere in progetto.
Con la sigla F sono state indicate le aree che sono interessate o che sono state interessate in passato da fenomeni di degradazione localizzati e di piccola entità quali forme di frangimento o scivolino o localmente da frangimento di tipo A, B o C.
Approfondimenti d'indagine. Per quanto riguarda edifici e manufatti esistenti in queste aree, fatti salvi gli aspetti storici, sono ammissibili senza integrazioni di carattere geologico gli interventi definiti dall'art. 27 comma 1, lettere a), b) e c) della L. 12/2005 purché con tutti questi interventi non vengano modificati i rapporti strutturalmente esistenti ed a tal fine dovrà essere prodotto un'opposta dichiarazione da parte del progettista.
La realizzazione degli altri interventi dovrà essere preceduta da un'analisi geologica e geomorfologica dei settori di versante, sia a monte sia a valle, che possono determinare condizioni di pericolosità per le aree interessate dalle opere o che possono risentire della realizzazione degli interventi proposti. L'esistenza dell'area d'indagine dovrà essere valutata in ragione delle condizioni al contorno; nella relazione illustrativa dell'indagine dovranno essere riportate le analisi di stabilità significative e proposti gli interventi di mitigazione del rischio.

LEGENDA
3
CLASSE 3 - ATTIVITÀ CON CARATTERI TEMPORanei
Edifici/strutture
C - Zone con presenza di attività temporanee
D - Aree di parcheggio temporaneo per veicoli di proprietà di terzi (escluso il proprio uso)
E - Aree di parcheggio temporaneo per veicoli di proprietà di terzi (escluso il proprio uso)
F - Aree di parcheggio temporaneo per veicoli di proprietà di terzi (escluso il proprio uso)
G - Aree di parcheggio temporaneo per veicoli di proprietà di terzi (escluso il proprio uso)
H - Aree di parcheggio temporaneo per veicoli di proprietà di terzi (escluso il proprio uso)
I - Aree di parcheggio temporaneo per veicoli di proprietà di terzi (escluso il proprio uso)
L - Aree di parcheggio temporaneo per veicoli di proprietà di terzi (escluso il proprio uso)
M - Aree di parcheggio temporaneo per veicoli di proprietà di terzi (escluso il proprio uso)
N - Aree di parcheggio temporaneo per veicoli di proprietà di terzi (escluso il proprio uso)
O - Aree di parcheggio temporaneo per veicoli di proprietà di terzi (escluso il proprio uso)
P - Aree di parcheggio temporaneo per veicoli di proprietà di terzi (escluso il proprio uso)
Q - Aree di parcheggio temporaneo per veicoli di proprietà di terzi (escluso il proprio uso)
R - Aree di parcheggio temporaneo per veicoli di proprietà di terzi (escluso il proprio uso)
S - Aree di parcheggio temporaneo per veicoli di proprietà di terzi (escluso il proprio uso)
T - Aree di parcheggio temporaneo per veicoli di proprietà di terzi (escluso il proprio uso)
U - Aree di parcheggio temporaneo per veicoli di proprietà di terzi (escluso il proprio uso)
V - Aree di parcheggio temporaneo per veicoli di proprietà di terzi (escluso il proprio uso)
W - Aree di parcheggio temporaneo per veicoli di proprietà di terzi (escluso il proprio uso)
X - Aree di parcheggio temporaneo per veicoli di proprietà di terzi (escluso il proprio uso)
Y - Aree di parcheggio temporaneo per veicoli di proprietà di terzi (escluso il proprio uso)
Z - Aree di parcheggio temporaneo per veicoli di proprietà di terzi (escluso il proprio uso)
Zb - Zone temporaneamente in attesa di essere utilizzate come aree verdi
Zc - Zone temporaneamente in attesa di essere utilizzate come aree verdi

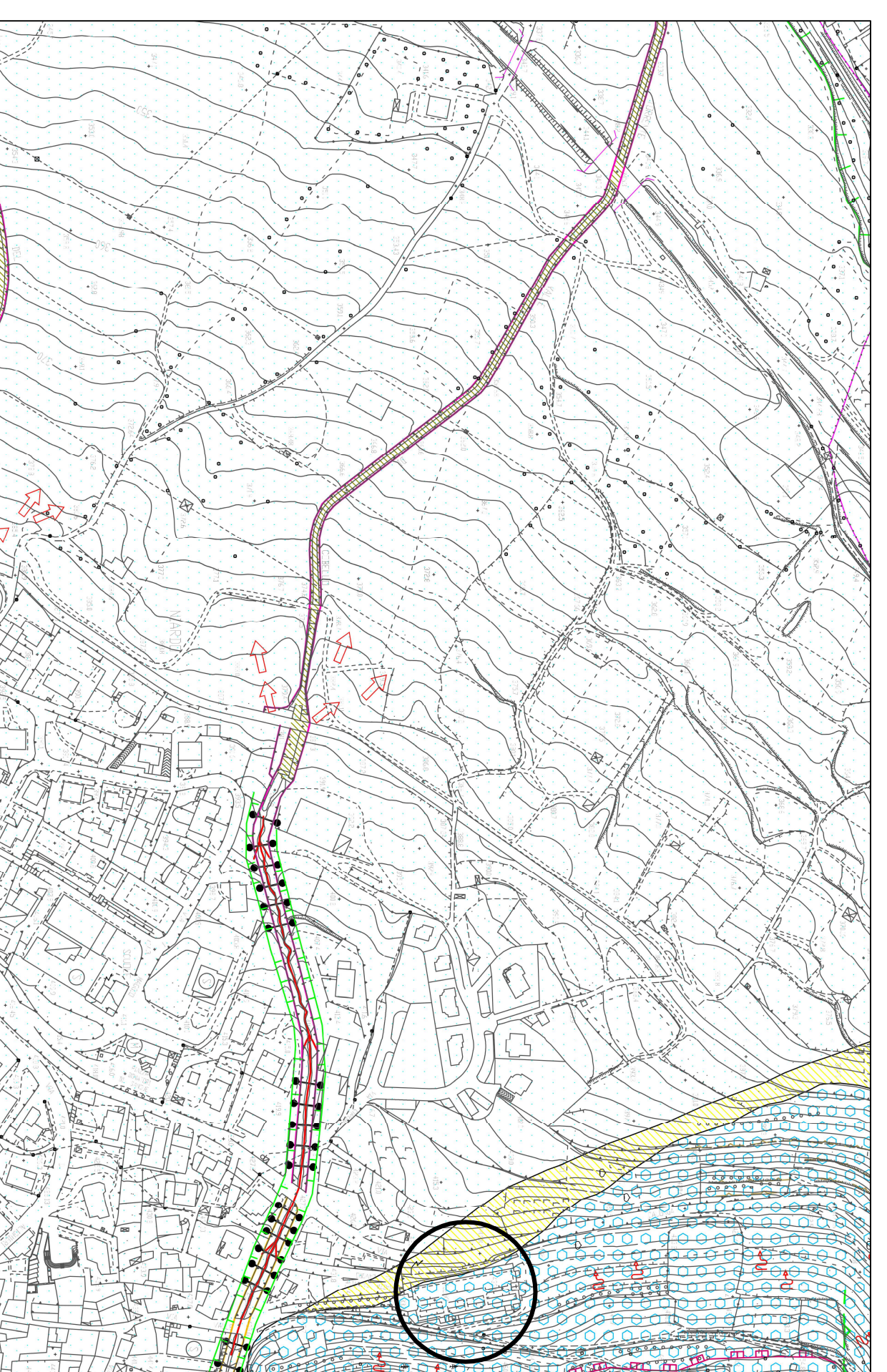


LEGENDA
2 - PERICOLosità SISMICA
Componente geologica idrogeologica sismica scala 1:10.000
Zb - Zone temporaneamente in attesa di essere utilizzate come aree verdi
Zc - Zone temporaneamente in attesa di essere utilizzate come aree verdi

Ubicazione Cimitero

SINTESI CONTENUTI ELABORATO:

Il Cimitero risulta essere ubicato in un zona individuata come ricadente in classe di pericolosità sismica locale Z4c e Z4b.
Nello scenario Z4 sono state inserite le aree caratterizzate dalla presenza di depositi superficiali con spessore indicativamente superiore a 3 m, che rappresenta lo spessore massimo di copertura superficiale che una formazione a comportamento rigido - categoria di suolo di fondazione di tipo A - può presentare secondo il dm 14/01/2008. La zonazione di tali aree è stata ricavata a partire dalla carta geologica individuando, in base alla conoscenza del territorio, le zone con spessore di depositi indicativamente superiore ai 3 metri.
Nella categoria Z4a sono stati inseriti i depositi alluvionali della piana di fondovalle del fiume Oglio e dei tratti di piana alluvionale presenti lungo la Val di Sabbio.
Nella categoria Z4b sono stati inseriti i depositi di conoidi alluvionali e le falde di detrito, presenti principalmente in modo ampio al raccordo fra il fondovalle e la base del versante della Val Canonica e diffusamente nelle zone di raccordo fra il fondovalle e la base dei versanti soprattutto nei tratti superiori delle maggiori valli laterali.
Nella categoria Z4c sono state inserite le aree con presenza di depositi aventi origine glaciale, presenti diffusamente sia nella parte inferiore del versante della Val Canonica sia nella zona di testata delle maggiori valli laterali.

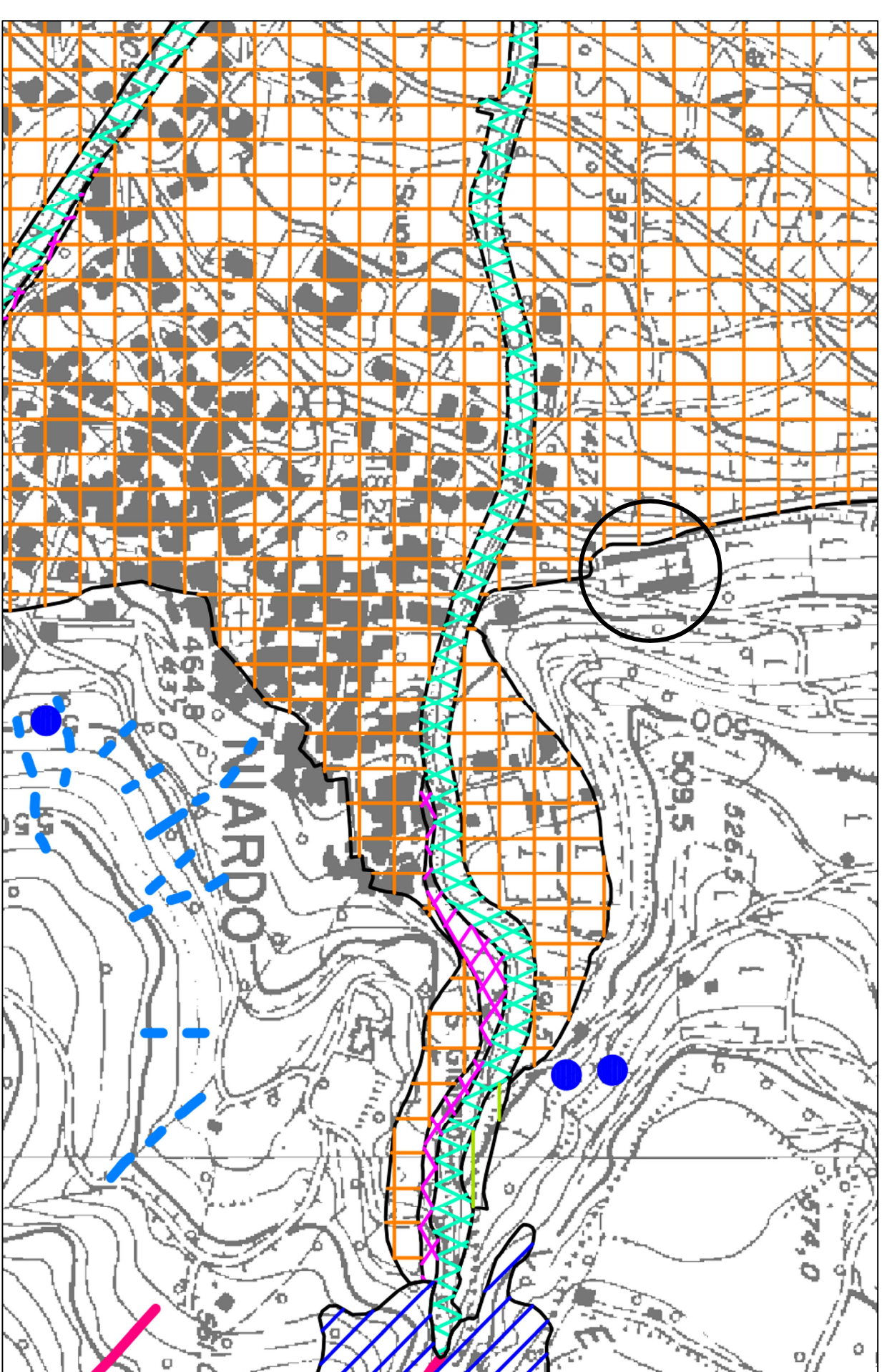


LEGENDA
Depositi colluviali (SM)
ghiala con addondamento marino sabbioso-finosa debolmente argillosa
sedimenti formati da blocchi, ciottoli e ghiala in matrice di sabbia, limo e argilla, con impunti calcarei o supposti di matrice e con livelli di ghiale (FS) e conoidi
Elementi morfologici
C/O - di terreno morfologico
Forme e processi legati alla gravità
Sulfilasso del crinep

Ubicazione Cimitero

SINTESI CONTENUTI ELABORATO:

Per quanto attiene gli elementi litologici e morfologici di dettaglio l'area che ospita il cimitero risulta essere ubicata in un zona dove con presenza di depositi glaciali indifferenziati, aventi le caratteristiche descritte in legenda.
SINTESI CONTENUTI ELABORATO:
L'intero agglomerato urbano risulta essere interessato da un'area di conoidi non recentemente attivatosi o completamente protetti.
L'area interessata da cimitero si colloca esternamente anche a tale individuazione; lo studio geologico non rileva quindi alcuna tipologia di rischio idraulico o idrogeologico.



LEGENDA
TRASPORTO IN MASSA SUI CONCOIDI
Aree di conoidi attivo non protetti (Ca)
Aree di conoidi attivo parzialmente protetti (Cb)
Aree di conoidi non recentemente attivatosi o completamente protetti (Cc)
FRANGI
Aree di frana attiva (Fa)
Aree di frana quiescente (Fq)
Aree di frana attiva non parzialmente (Fna)
Aree di frana quiescente non parzialmente (Fqn)
Aree di frana stabilizzata non parzialmente (Fsa)

Ubicazione Cimitero

SINTESI CONTENUTI ELABORATO:

L'intero agglomerato urbano risulta essere interessato da un'area di conoidi non recentemente attivatosi o completamente protetti.
L'area interessata da cimitero si colloca esternamente anche a tale individuazione; lo studio geologico non rileva quindi alcuna tipologia di rischio idraulico o idrogeologico.

ELENCO ESTRATTI:

- 1 - COMPONENTE GEOLOGICA IDROGEOLOGICA SISMICA: Carta di sintesi e Carta fattibilità azioni di piano
- 2 - COMPONENTE GEOLOGICA IDROGEOLOGICA SISMICA: Pericolosità sismica
- 3 - COMPONENTE GEOLOGICA IDROGEOLOGICA SISMICA: Carta litologica morfologica di dettaglio
- 4 - COMPONENTE GEOLOGICA IDROGEOLOGICA SISMICA: Rischi idraulici e idrogeologici

3 - CARTA LITOLOGICA MORFOLOGICA DI DETTAGLIO
Componente geologica idrogeologica sismica scala 1:5.000

4 - RISCHI IDRAULICI E IDROGEOLOGICI
Componente geologica idrogeologica sismica scala 1:5.000