

comune di niardo

provincia di brescia

# Piano di Governo del Territorio

valutazione ambientale strategica  
analisi coerenza interna - studi di settore

**IN ACCOGLIMENTO DELLE OSSERVAZIONI  
E DEL PARERE DELLA PROVINCIA  
DI COOMPATIBILITÀ AL P.T.C.P. E DELLE  
DETERMINAZIONI DEL CONSIGLIO COMUNALE**

ADOTTATO dal Consiglio Comunale con Delibera n° 9  
del 15 giugno 2012

APPROVATO dal Consiglio Comunale con Delibera n° 40  
del 15 dicembre 2012

pianificazione e coordinamento  
 arch. claudio nodari - arch. mauro bellicini - arch. carlo fasser

arch. claudio nodari  
 arch. mauro bellicini  
 arch. carlo fasser

arch. ariela rivetta - ing. giuseppe garatti  
 arch. ariela rivetta  
 ing. giuseppe garatti

valutazione ambientale strategica  
 ing. marcella salvetti  
 ing. marcella salvetti

claudio nodari - architetto

studio di architettura e urbanistica  
 25040 esine - bs - via a. manzoni 57 - tel. e fax 0364.46394

## vas 2

dicembre 2012  
scala 1:5.000, 10.000

aggiornamenti  
ricepimento osservazioni VAS  
giugno 2012

il responsabile  
del procedimento  
geom. fabio bondioni

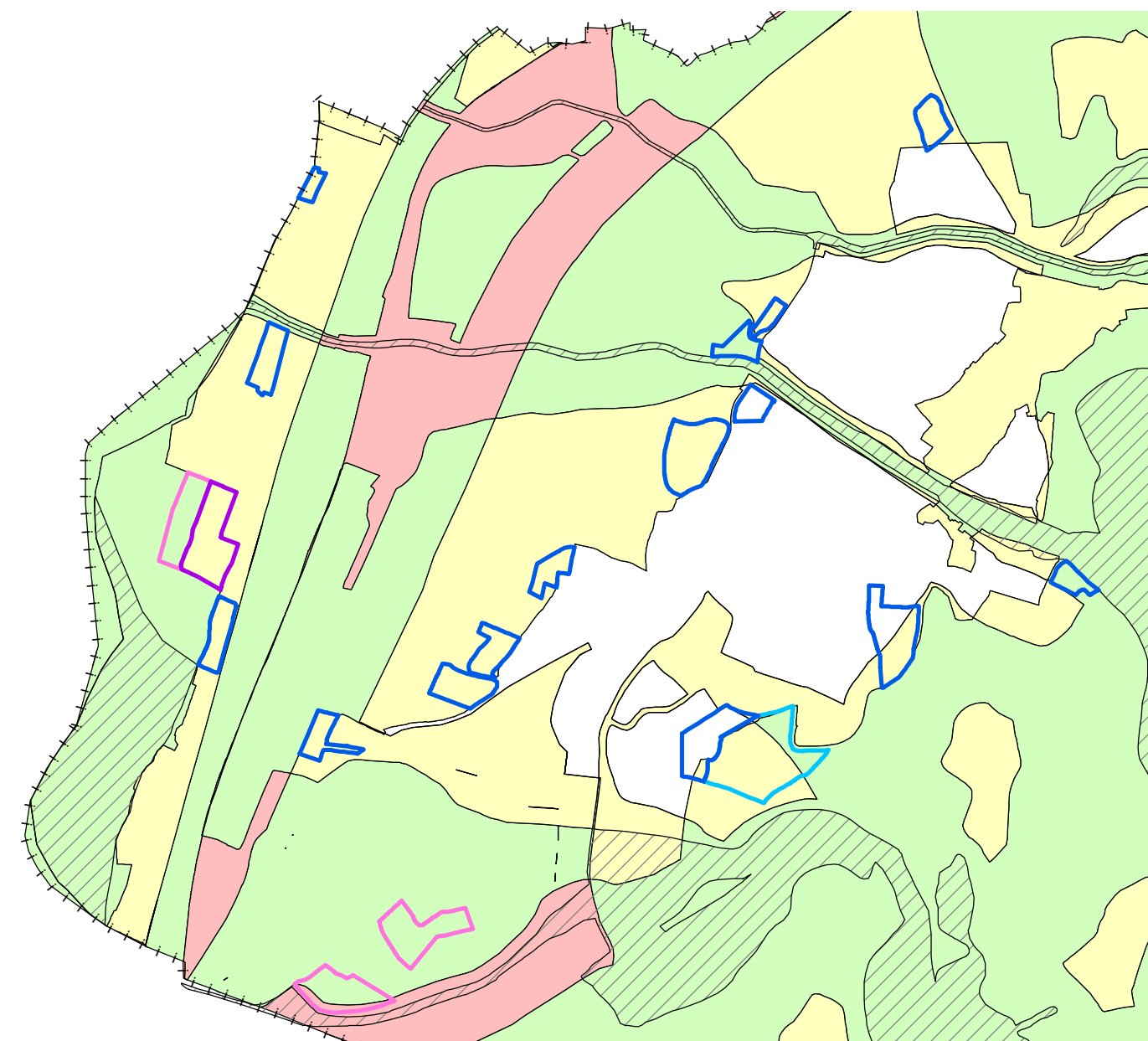
il sindaco  
ing. carlo sacristani

collaborazione

dott. for. marco sangalli  
ing. marcella salvetti  
arch. elena palcsteri  
ing. lidia coti piccinelli

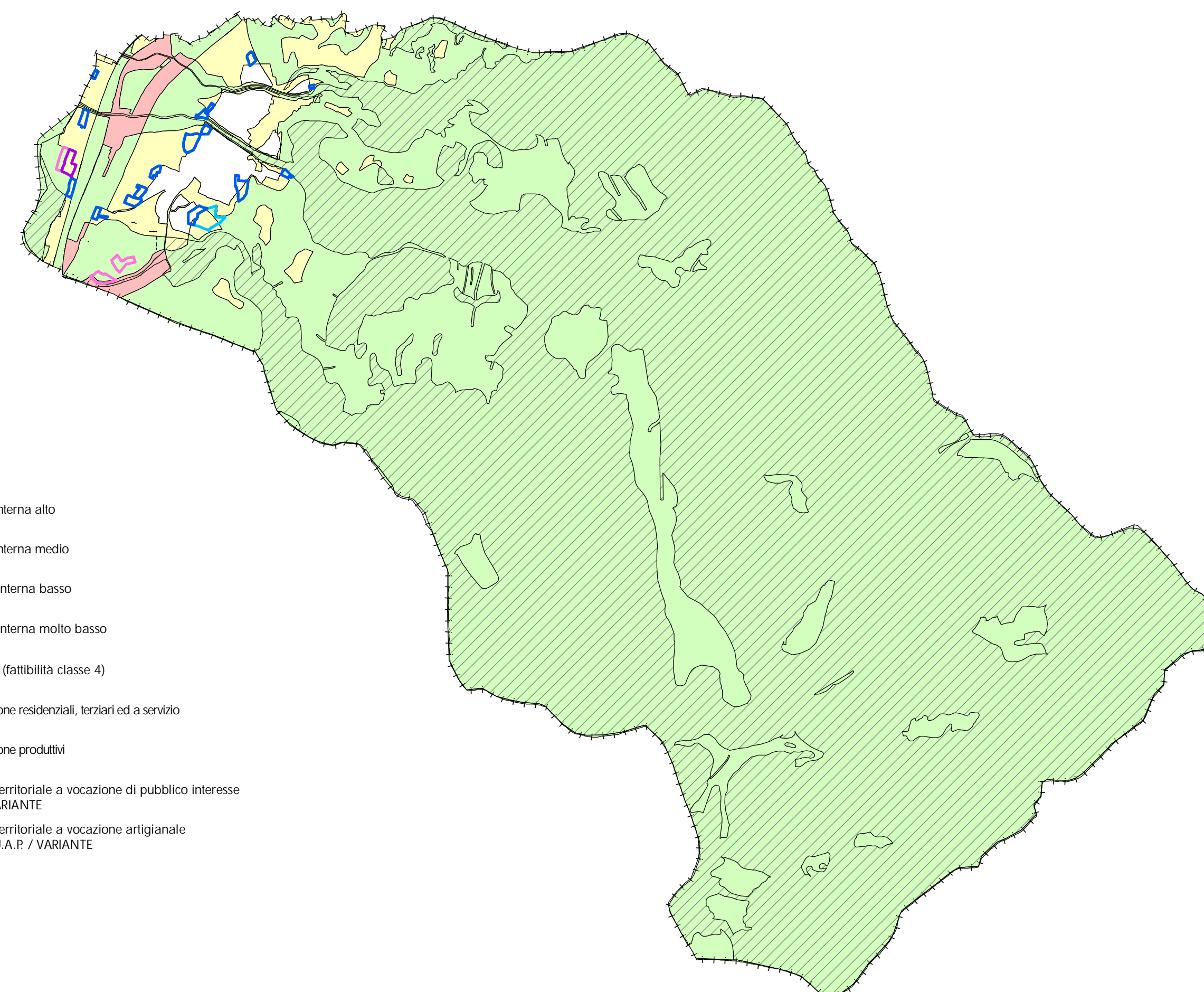
protocollo

SINTESI DEL LIVELLO DI COERENZA INTERNA  
ADT RESIDENZIALI, TERZIARI ED A SERVIZIO  
scala 1:10.000 - 25.000

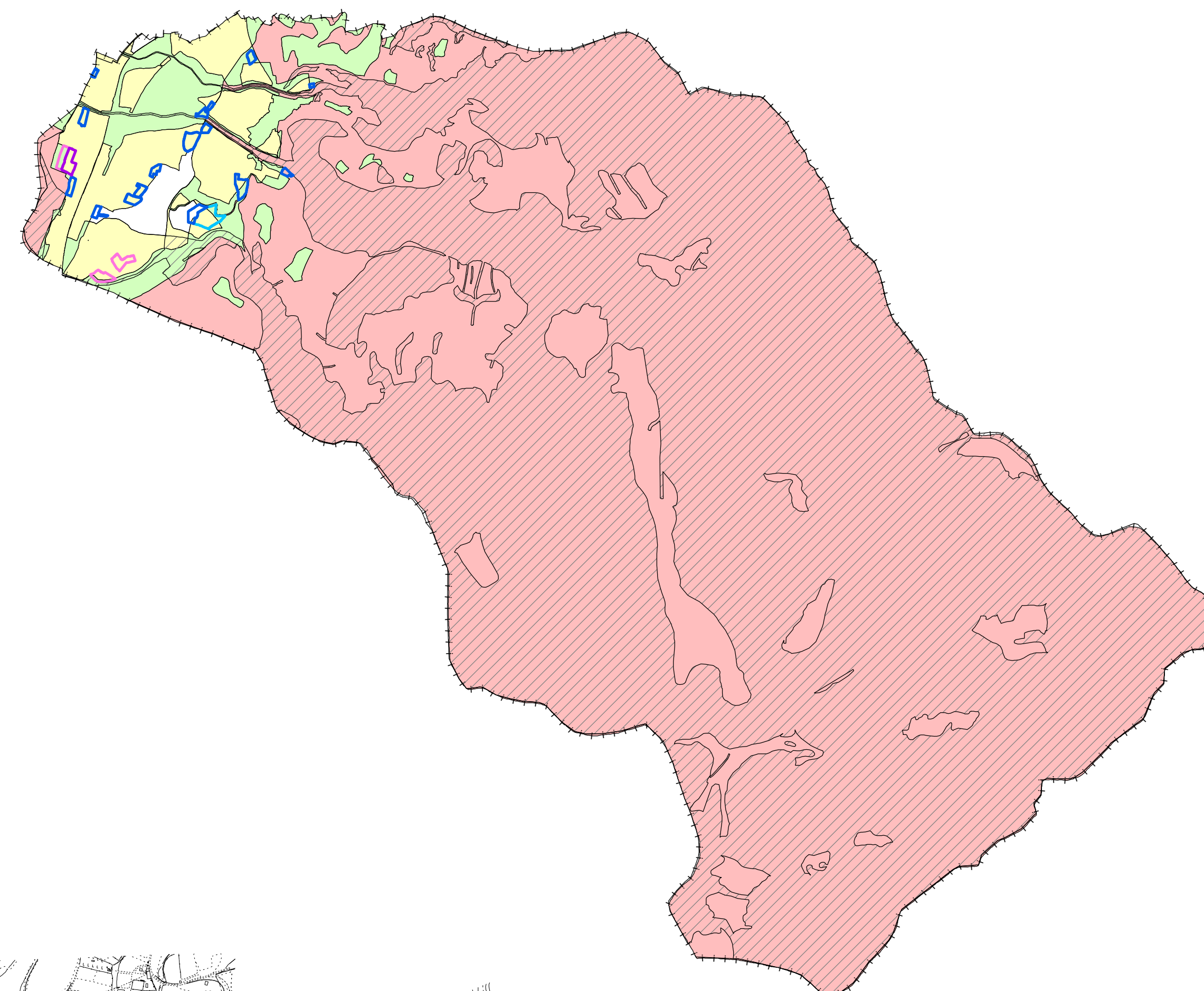
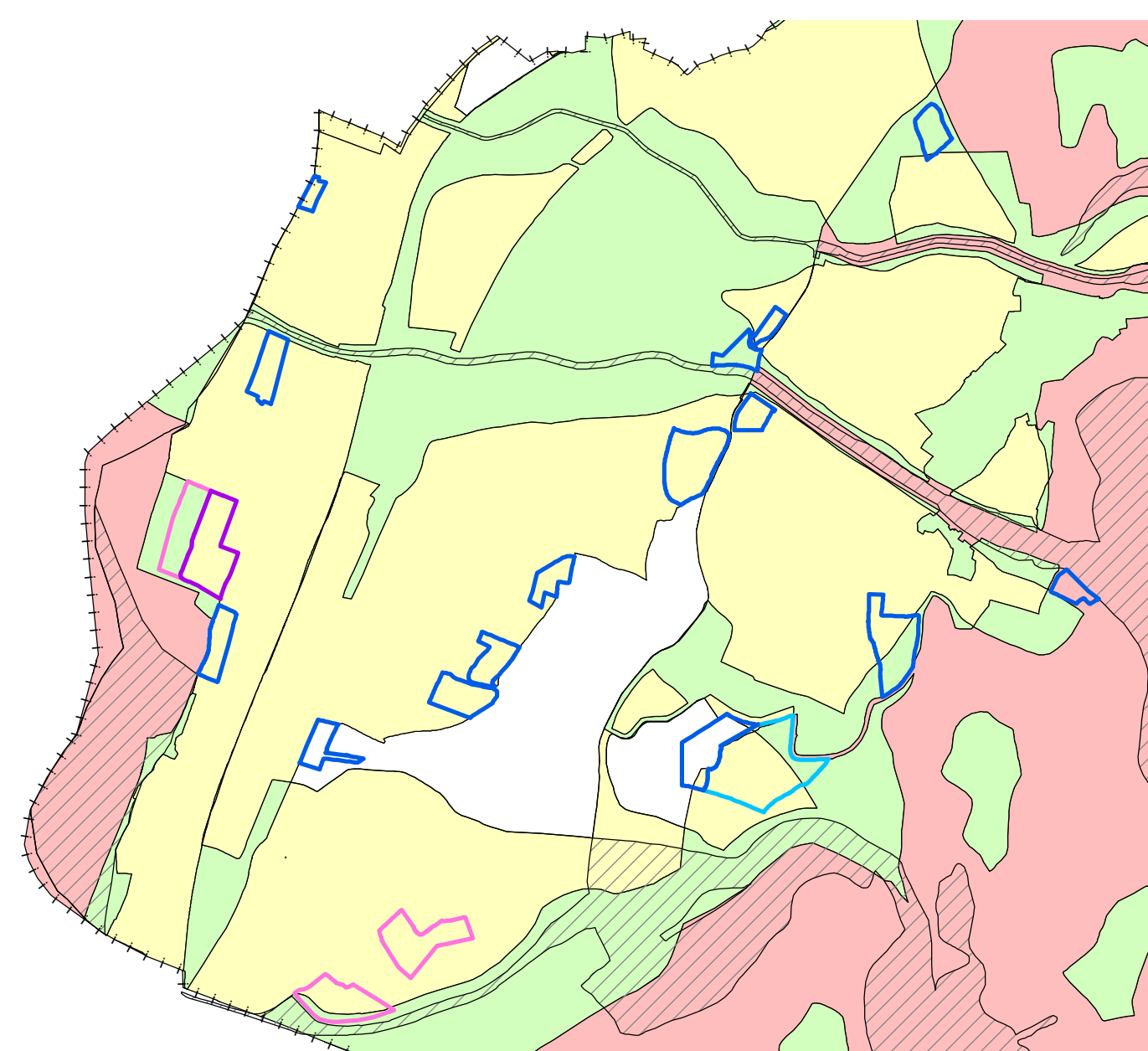


### LEGENDA

- livello di coerenza interna alto
- livello di coerenza interna medio
- livello di coerenza interna basso
- livello di coerenza interna molto basso
- elementi escludenti (fattibilità classe 4)
- ambiti di trasformazione residenziali, terziari ed a servizio
- ambiti di trasformazione produttivi
- ambiti di sviluppo territoriale a vocazione di pubblico interesse da sottoporre a VARIANTE
- ambiti di sviluppo territoriale a vocazione artigianale da sottoporre a S.U.A.P. / VARIANTE



SINTESI DEL LIVELLO DI COERENZA INTERNA  
ADT PRODUTTIVI  
scala 1:10.000 - 25.000



### LEGENDA

- confine comunale
- ambiti di trasformazione
- ambiti di sviluppo territoriale a vocazione artigianale o di pubblico interesse da sottoporre a S.U.A.P. / VARIANTE

### FATTIBILITÀ GEOLOGICA (Studio Geologico)

- CLASSE 1 - aree senza particolari limitazioni alla modifica della destinazione d'uso dei terreni
- CLASSE 2 - aree con modeste limitazioni alla modifica della destinazione d'uso dei terreni
- CLASSE 3 - aree con consistenti limitazioni alla modifica della destinazione d'uso dei terreni
- CLASSE 4 - aree con gravi limitazioni alla modifica della destinazione d'uso dei terreni

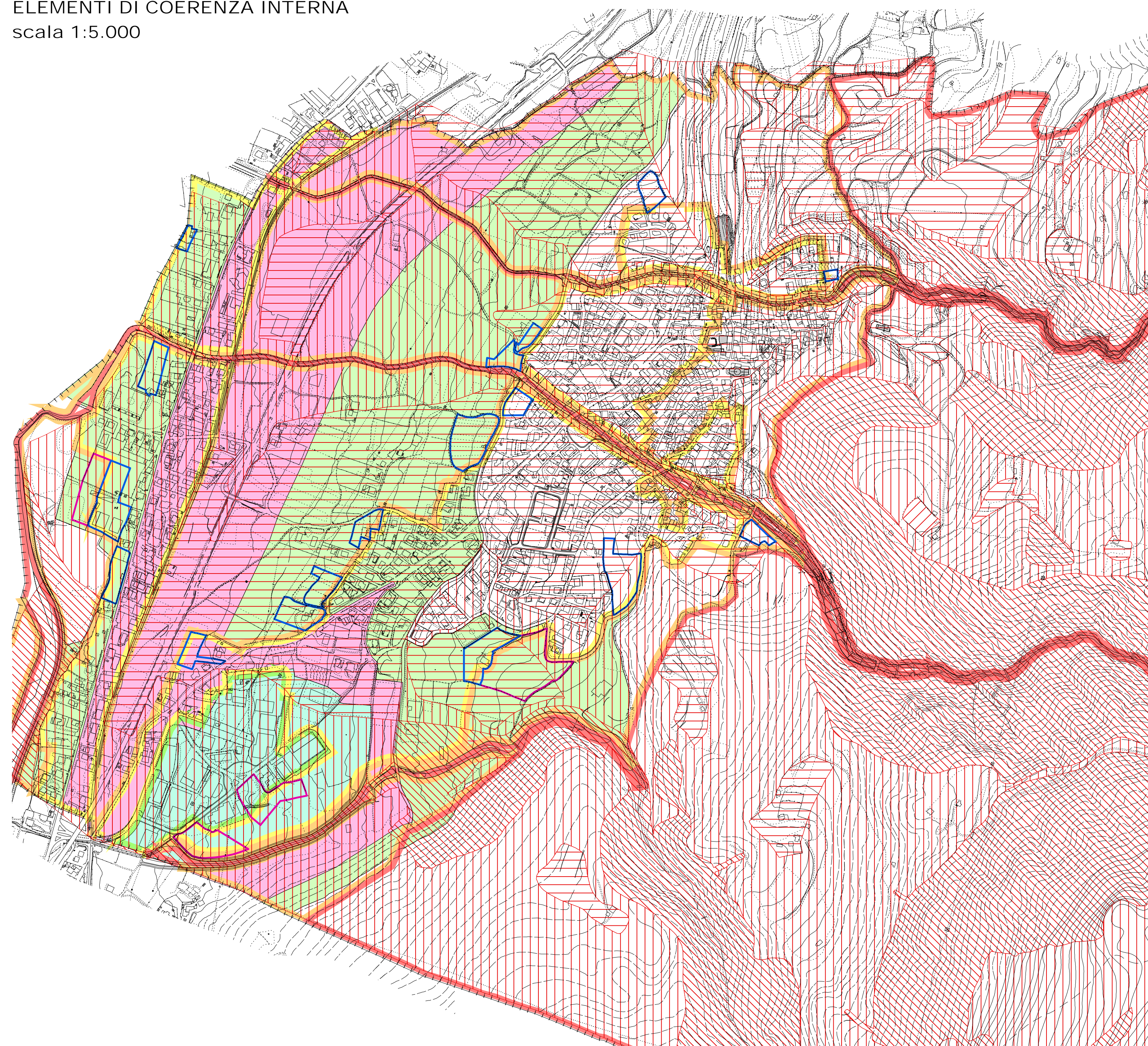
### SENSIBILITÀ PAESISTICA DEI LUOGHI (Carte condivise del paesaggio - D.d.P)

- CLASSE 2 - sensibilità paesistica bassa
- CLASSE 3 - sensibilità paesistica media
- CLASSE 4 - sensibilità paesistica alta
- CLASSE 5 - sensibilità paesistica molto alta

### DESTINAZIONE ACUSTICA (Piano di zonizzazione acustica)

- CLASSE I - aree particolarmente protette
- CLASSE II - aree prevalentemente residenziali
- CLASSE III - aree di tipo misto
- CLASSE IV - aree di intensa attività umana
- CLASSE V - aree prevalentemente industriali

ELEMENTI DI COERENZA INTERNA  
scala 1:5.000



INDIVIDUAZIONE AMBITI  
scala 1:10.000

### LEGENDA

- ambiti di trasformazione
- ambiti di sviluppo territoriale a vocazione artigianale o di pubblico interesse da sottoporre a S.U.A.P. / VARIANTE

