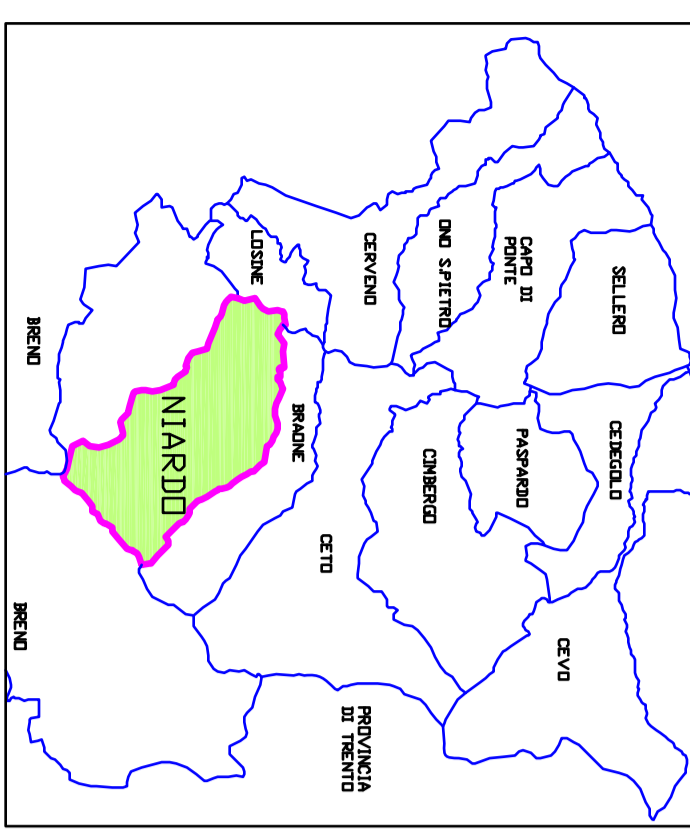


COMUNE DI NIARDO PIANO DI EMERGENZA - CARTA DI SINTESI -



**N°TAVOLA
 05**

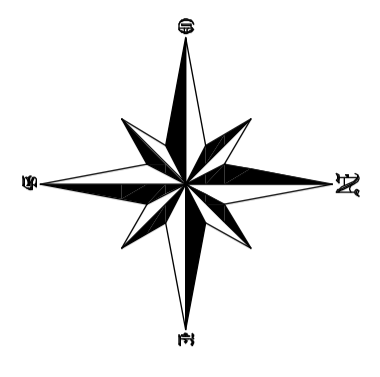
Scale:	1:10000	Elab.:	agosto 2006	Versione:	09/05/06	Revisione:	Dr. Ing. Marco Cazzaniga
Autore:		Collaboratori:		Redattore:		Approvato:	

GRUPPO DI LAVORO:
 Dr. Ing. Marco Cazzaniga
 Dr. Stefano Bazzucchi

Gruppo s.n.c. di Azzurri / Area Major & C.
 Ufficio: Via Montegrappa, 47 - 25060 Spino (BS) - Tel. 030 4349017
 Sede Amministrativa: Piazza Marconi, 5 - 25017 Cologno (BS)
www.gruppoazzurri.it
info@gruppoazzurri.it
 GEOLOGIA - GEOTECNICA - GEODINAMICA AMBIENTALE - MOVIMENTI GEOTECNICI E GEOPROTEZIONE

LEGENDA:

- Limiti comunali**
- H1 - Pericolosità conoide - bassa -
 - H2 - Pericolosità conoide - media -
 - H3 - Pericolosità conoide - alta -
 - H2 - Pericolosità trasporto in massa - media -
 - H3 - Pericolosità trasporto in massa - alta -
 - H1 - Pericolosità trana - bassa -
 - H2 - Pericolosità trana - media -
 - H3 - Pericolosità trana - alta -
 - H1 - Pericolosità incendi - bassa -
 - H2 - Pericolosità incendi - media -
 - H3 - Pericolosità incendi - alta -
 - H3 - Pericolosità valanghe - alta -
 - H1 - Pericolosità esondazione - bassa -
 - H2 - Pericolosità esondazione - media -
 - H3 - Pericolosità esondazione - alta -
 - H3 - Pericolosità dighe - alta -
- AREE DI EMERGENZA:**
- A Area di attesa
 - H Area di possibile scata elicotteri



LUOGHI DI INTERESSE PUBBLICO:

- M Residenza municipale
- Chiesa
- Ospedale
- Cimitero
- Biblioteca
- Promo soccorso
- Farmacia
- Stazione FNME
- Scuola materna
- Scuola elementare
- Parceggi
- Scuola media inferiore
- Ufficio postale
- Polizia municipale
- Palasport
- Carabinieri
- Sede protezione civile
- Zona Industriale/artigianale
- Sede Alpini

PUNTI SENSIBILI:

- Deposito o distributore di carburante
- Centrale elettrica
- Depuratore
- Ripetitore radio o tv
- Vasche di accumulo
- Condotte forzate
- Cabina elettrica/linea alta tensione
- Gruppo di riduzione metano
- Ripetitore telefonico
- Segnante

