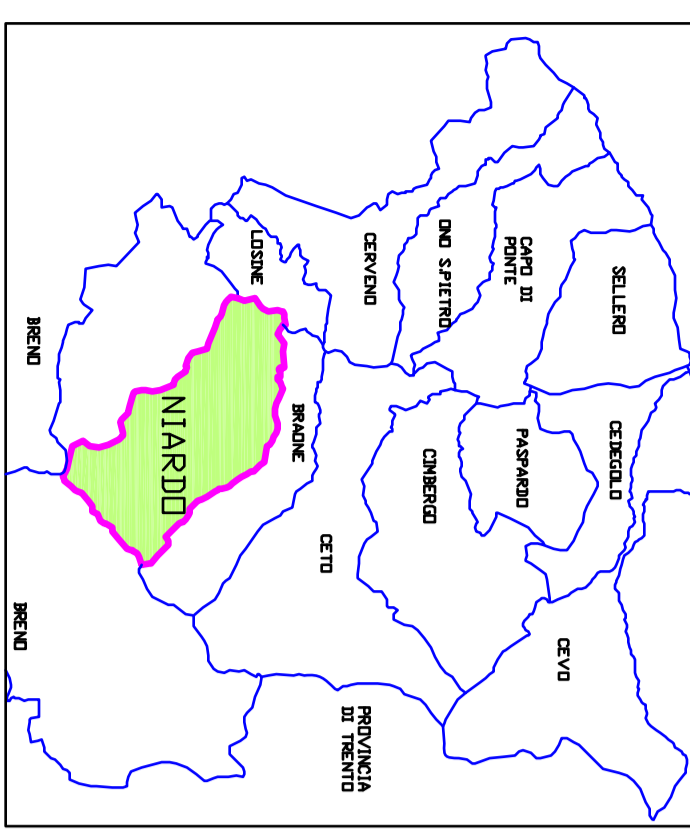


COMUNE DI NIARDO PIANO DI EMERGENZA



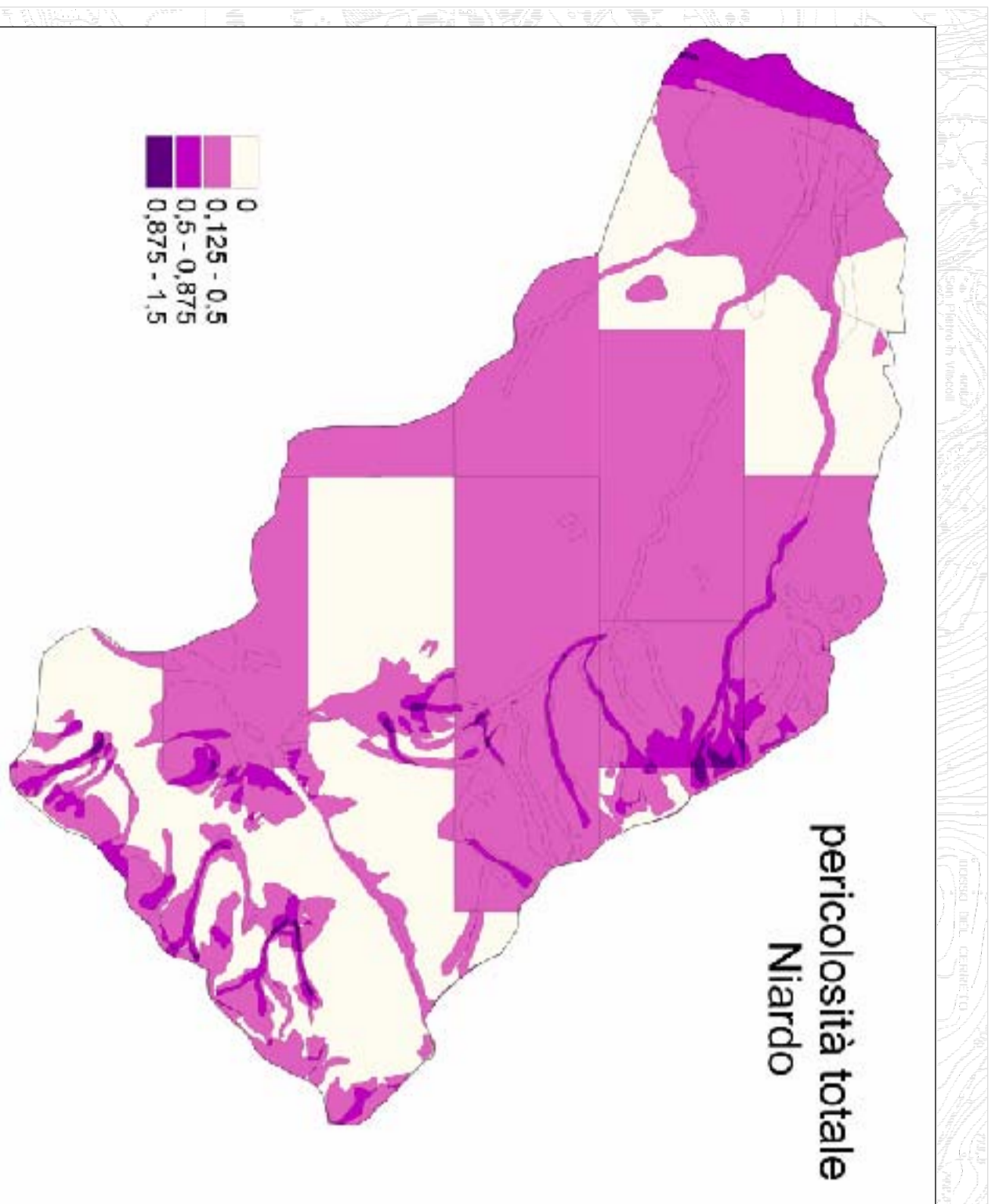
N°TAVOLA
04
COMUNE DI NIARDO
- PERICOLOSITA' TOTALE -

Scala:	1:10000	Elab.:	agosto 2006	Versione:	09/05/06	Revisione:	Dr. Riccardo Cazzulani
Autore:	CS	Disegnata:		Risultati:		Consultata:	Aspetti
Modificata:	CS						
Approvata:							

Gruppo di lavoro:
 Dato: Luca Matteo Abbonati
 Dato: Igor Matteo Cazzulani
 Dato: Stefano Bazzucchi

Gruppo s.n.c. di lavoro: Luca Maggi & C.
 Via: Via Montegrappa, 47 - 25040 Sirmione (BS) Tel. 030 4349017
 Via: Via Montegrappa, 47 - 25040 Sirmione (BS) Tel. 030 4349017
 Via: Via Montegrappa, 47 - 25040 Sirmione (BS) Tel. 030 4349017
 Via: Via Montegrappa, 47 - 25040 Sirmione (BS) Tel. 030 4349017

- LEGENDA:**
- Limite comunale
 - H1 - Pericolosità coniole - bassa -
 - H2 - Pericolosità coniole - media -
 - H3 - Pericolosità coniole - alta -
 - H2 - Pericolosità trasporto in massa - media -
 - H3 - Pericolosità trasporto in massa - alta -
 - H1 - Pericolosità trana - bassa -
 - H2 - Pericolosità trana - media -
 - H3 - Pericolosità trana - alta -
 - H1 - Pericolosità incendi - bassa -
 - H2 - Pericolosità incendi - media -
 - H3 - Pericolosità incendi - alta -
 - H3 - Pericolosità caduta massi - alta -
 - H3 - Pericolosità valanghe - alta -
 - H1 - Pericolosità esondazione - bassa -
 - H2 - Pericolosità esondazione - media -
 - H3 - Pericolosità esondazione - alta -
 - H3 - Pericolosità dighe - alta -



0,125 - 0,5
 0,5 - 0,875
 0,875 - 1,5

