

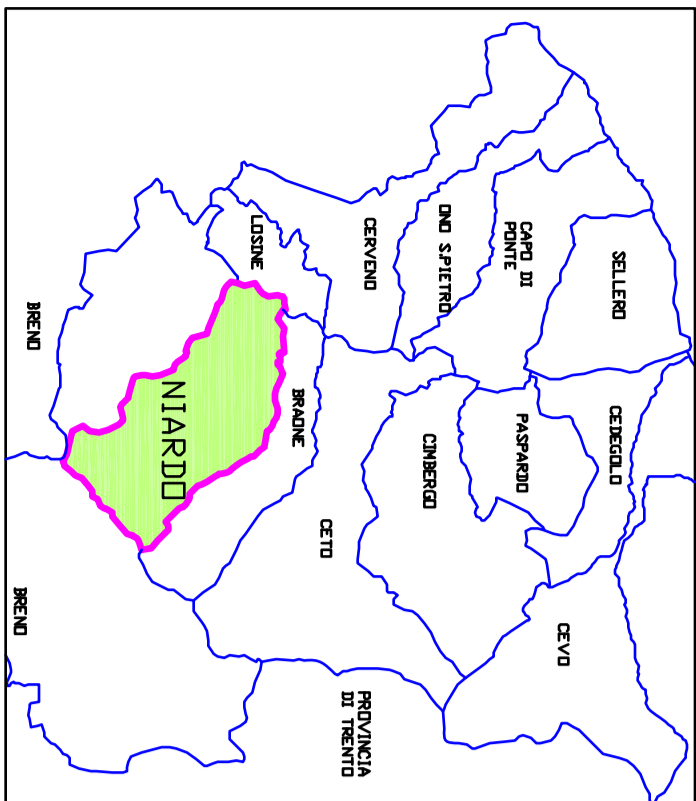


Regione Lombardia



Provincia di Brescia

COMUNE DI NARDO PIANO DI EMERGENZA



N.TAVOLA 04.7 COMUNE DI NARDO - PERICOLOSITA' ESONDAZIONE -

Scala:	1:10000	Settore:	040201	Verifica:	09/05/06	Revisione:	04/10/06
Autore:	---	Data:	02/05/06	Disegnato:	---	Controllato:	---
Modificato:	---	---	---	---	---	---	---

Gruppo di Lavoro:
Dir. Gen. Luca Maffeo Abroggi
Dir. Ing. Michele Giamatti
Dir. Saverio Bazzucchi

Gruppo s.n.c. di Abroggi Luca Maffeo & C.
Ufficio Tecnico - Via Montebello, 47 - 25049 Nardo (BS) - Tel. 030 4348617
Sede Amministrativa - Piazza Matteotti, 5 - 25017 Cologno (BS) - Tel. 030 4348617
www.comune.nardo.bs.it
www.provincia.brescia.it
www.igi.brescia.it



GEOLOGIA - GEOTECNICA - GEOLOGIA AMBIENTALE - RISORSE GEOTECNICHE E GEOPROTEZIONE

LEGENDA:

- Limite comunale
- H1 - Pericolosità esondazione - bassa -
- H2 - Pericolosità esondazione - media -
- H3 - Pericolosità esondazione - alta -

