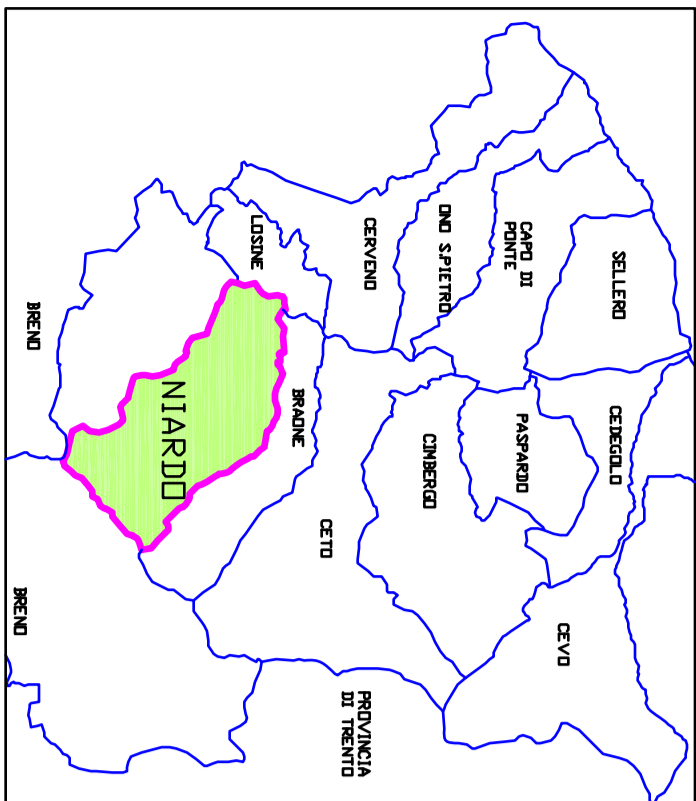


COMUNE DI NARDO PIANO DI EMERGENZA



N.TAVOLA 04.4 COMUNE DI NARDO - PERICOLOSITA' CADUTA MASSI -

Scala	1:10000	Doc. registrato	2006	Versione	09/05/06	Revisione	Doc. Ing. Marco Cazzaniga
Autore	C	Data		Descrizione		Revisione	
Modificato da	B					Confermato	Approvato

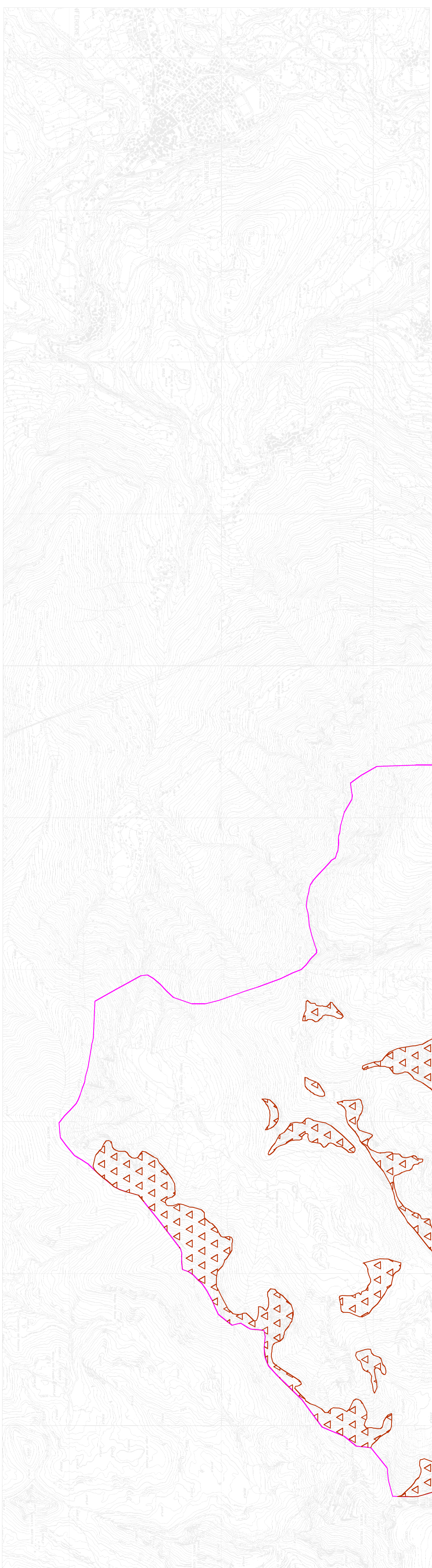
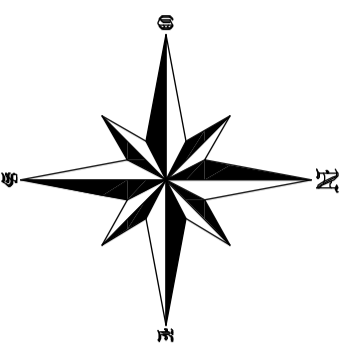
GRUPPO DI LAVORO:
Dott. Ing. Michele Cazzaniga
Dott. Stefano Bazzucchi

Gruppo s.r.l. di Ingegneri Luca Major & C.
Via S. Maria Maddalena, 47 - 25040 Spina (BS) - Tel. 030 4348811
Sede Amministrativa: Piazza Matteotti, 5 - 25017 Cologno (BS)
www.gruppo.it
ingegneri@gruppo.it
OSI

GEOL. - GEOTECN. - GEOL. AMBIENT. - INGEGN. GEOTECN. E GEOPROTEZIONE

LEGENDA:

- Limite comunale
- H3 - Pericolosità caduta massi - alla -



PERICOLOSITÀ DI CADUTA MASSI

Il presente Piano di Emergenza è stato elaborato da **Gruppo s.r.l. di Ingegneri Luca Major & C.** in collaborazione con il **Gruppo di Lavoro** costituito da **Dott. Ing. Michele Cazzaniga** e **Dott. Stefano Bazzucchi**.

Il Piano è stato approvato dal **Comune di Nardo** in data **10/05/06**.