



**Comune di Niardo**  
Provincia di Brescia

Componente geologica, idrogeologica e sismica  
del Piano di Governo del Territorio  
ai sensi della D.g.r. 28 Maggio 2008 - n. 87374

Aggiornamento Ottobre 2012

Carta di fattibilità  
delle azioni di piano  
(settore Ovest)

Tavola 9b

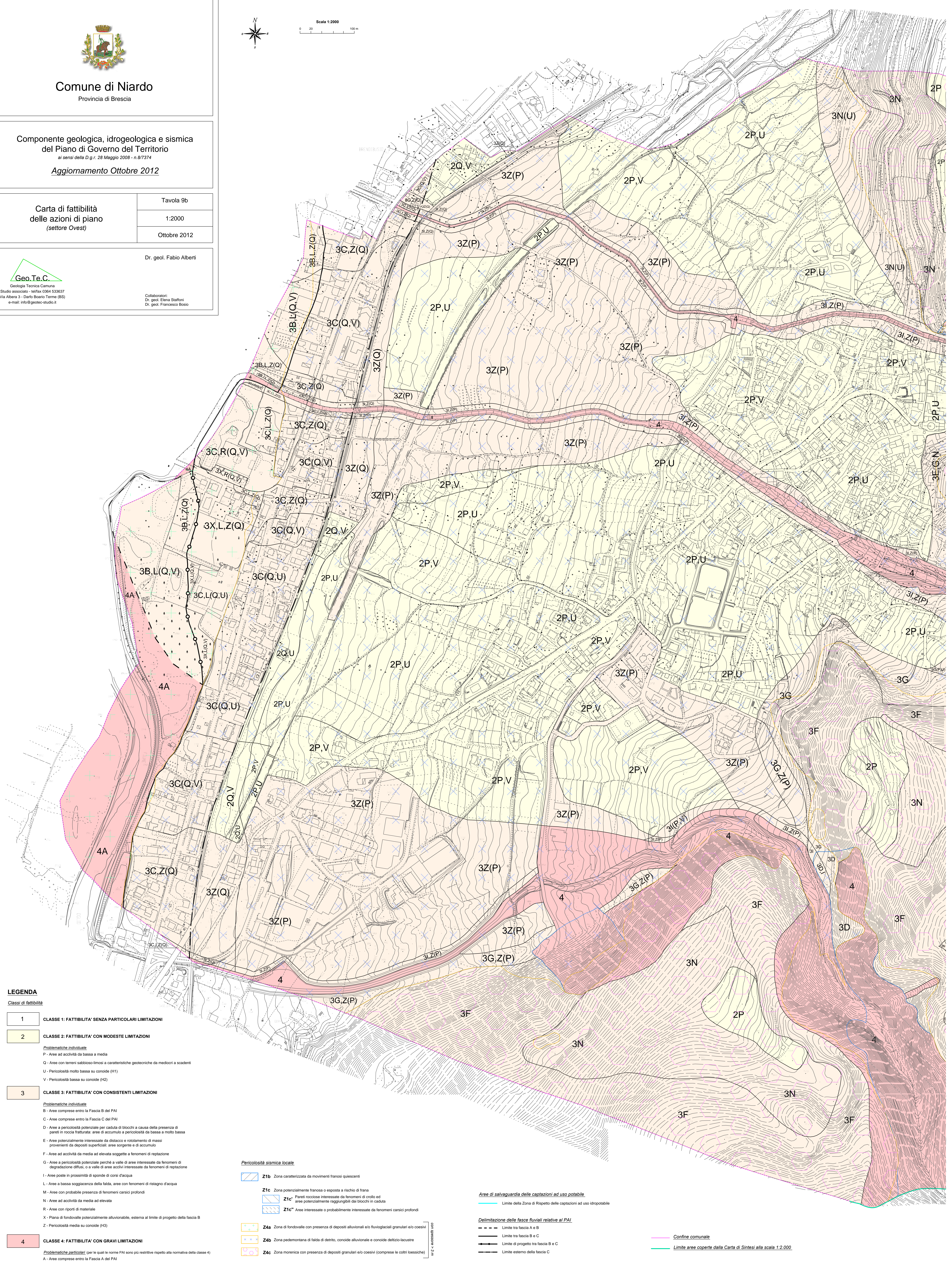
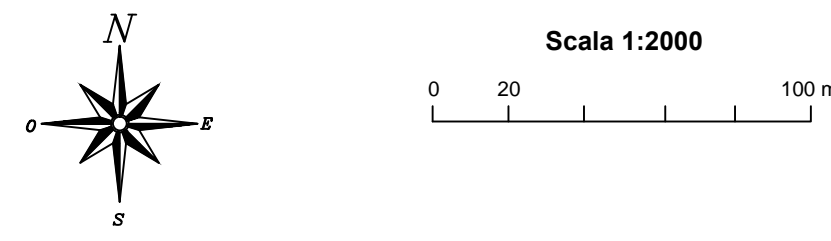
1:2000

Ottobre 2012

Dr. geol. Fabio Alberti

Collaboratori:  
Dr. geol. Elena Stafforini  
Dr. geol. Francesco Basso

**Geo.Te.C.**  
Geologia Tecnica Camuna  
Studio associato - tel/fax 030/4 533637  
Via Albiera 3 - Carlo Boario Terme (BS)  
e-mail: info@geotec-studio.it



**LEGENDA**

Classi di fattibilità

- 1** CLASSE 1: FATTIBILITA' SENZA PARTICOLARI LIMITAZIONI
- 2** CLASSE 2: FATTIBILITA' CON MODESTE LIMITAZIONI  
*Problematiche individuate:*  
P - Aree ad attività da bassa a media  
Q - Aree con terreni sabbioso-limosi a caratteristiche geotecniche da mediocri a scadenti  
U - Pericolosità molto bassa su conoidi (H1)  
V - Pericolosità bassa su conoidi (H2)
- 3** CLASSE 3: FATTIBILITA' CON CONSISTENTI LIMITAZIONI  
*Problematiche individuate:*  
B - Aree comprese entro la Fascia B del PAI  
C - Aree comprese entro la Fascia C del PAI  
D - Aree a pericolosità potenziale per caduta di blocchi a causa della presenza di pareti in roccia fratturata: aree di accumulo a pericolosità da bassa a molto bassa  
E - Aree potenzialmente interessate da distacco e rotolamento di massi provenienti da depositi superficiali: aree sorgente e di accumulo  
F - Aree ad attività da media ad elevata soggette a fenomeni di reptazione  
G - Aree a pericolosità potenziale perché a valle di aree interessate da fenomeni di degradazione diffusa, o a valle di aree attive interessate da fenomeni di reptazione  
I - Aree poste in prossimità di sponde di corsi d'acqua  
L - Aree a bassa soggiacenza della falda, aree con fenomeni di ristagno d'acqua  
M - Aree con probabile presenza di fenomeni carsici profondi  
N - Aree ad attività da media ad elevata  
R - Aree con riporti di materiale  
X - Piana di fondovalle potenzialmente alluvionabile, esterna al limite di progetto della fascia B  
Z - Pericolosità media su conoidi (H3)
- 4** CLASSE 4: FATTIBILITA' CON GRAVI LIMITAZIONI  
*Problematiche particolari:* (per le quali le norme PAI sono più restrittive rispetto alla normativa della classe 4)  
A - Aree comprese entro la Fascia A del PAI

Pericolosità sismica locale

- Z1b** Zona caratterizzata da movimenti franosi quietescenti
- Z1c** Zona potenzialmente franosa o esposta a rischio di frana
- Z1c'** Pareti rocciose interessate da fenomeni di crollo ed aree potenzialmente raggiungibili dai blocchi in caduta
- Z1c''** Aree interessate o probabilmente interessate da fenomeni carsici profondi
- Z4a** Zona di fondovalle con presenza di depositi alluvionali e/o fluvio-glaciali granulari e/o coesivi
- Z4b** Zona pedemontana di falda di diritto, conoidi alluvionali e conoidi delizio-lacustre
- Z4c** Zona morenica con presenza di depositi granulari e/o coesivi (comprese le cotte loessiche)

Aree di salvaguardia delle captazioni ad uso potabile

Limite della Zona di Rispetto delle captazioni ad uso idropotabile

Delimitazione delle fasce fluviali relative al PAI

- Limite tra fascia A e B
- Limite tra fascia B e C
- Limite di progetto tra fascia B e C
- Limite esterno della fascia C
- Confine comunale
- Limite aree coperte dalla Carta di Sintesi alla scala 1:2.000