



**Comune di Niardo**  
Provincia di Brescia

Componente geologica, idrogeologica e sismica  
del Piano di Governo del Territorio

ai sensi della D.g.r. 28 Maggio 2008 - n. 87374

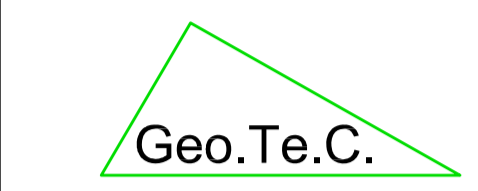
Carta litologico-morfologica di dettaglio  
con elementi idrogeologici  
(settore Ovest)

Tavola 3b

1:2000

Dicembre 2011

Dr. geol. Fabio Alberti

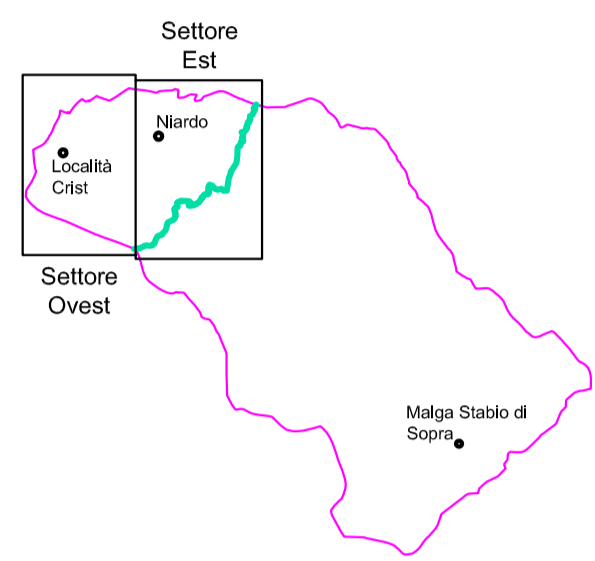


Geologia Tecnica Camuna  
Studio associato - tel/fax 0364 533637  
Via Albani 3 - Darfo Boario Terme (BS)  
e-mail: info@geotecstudio.it

Collaboratori:  
Dr. geol. Elena Stafforini  
Dr. geol. Francesco Bosio



Scala 1:2000  
0 20 100 m



Limite comunale

## Legenda

### Depositi quaternari

Calcare di Angolo (Anisico medio inferiore): a) affiorante b) subaffiorante  
calcarei nodulari di ambiente subtidale poco profondo continentale, nella parte  
superiore, intercalazioni di arenaria quarzosa micacee e calcisilti

### Depositi quaternari

- Riporto antropico
- Deposito alluvionale attuale (GW-GP)  
ghiaie e ciottoli con massi
- Deposito colluviale (SM)  
ghiaia con abbondante matrice sabbioso-limoso debolmente argillosa
- Depositi detritici di versante (GM-GW): a) attivo b) quiescente  
blocchi con ciottoli con una percentuale variabile di matrice
- Conoide alluvionale (GW-GM-SW-SM)  
massi e ciottoli con ghiaia, ciottoli e ghiaie con sabbia, ghiaia con sabbia,  
sabbia e sabbia limosa
- Deposito alluvionale recente (GW-GP-SW-SP)  
ghiaia con ciottoli e massi, ghiaia, ghiaia con sabbia, sabbia
- Deposito alluvionale antico (GW)  
ghiaia con ciottoli e sabbia
- Deposito fluvio-glaciale cementato (GW)  
ghiaia con ciottoli e sabbia cementata
- Depositi glaciali indifferenziati (GW-GM)  
sedimenti formati da blocchi, ciottoli e ghiaia in matrice di sabbia,  
limo e argilla, con supporto clastico o supporto di matrice e con  
clasti in genere poco arrotondati

### Elementi antropici

- Terrazzamento agrario
- Briglia selettiva
- Briglia
- Briglie danneggiate
- Soglia
- Soglie danneggiate
- Scogliera in blocchi e calcestruzzo
- Scogliera in blocchi non intasati
- Fondo d'alveo rivestito
- Opera di presa
- Scarico fognario
- Muro d'argine in calcestruzzo
- Muro d'argine in calcestruzzo e pietrame
- Tubo di drenaggio
- Sottopassi
- Rilevato stradale
- Ponte
- Argine in terra con scogliera alla base

### Forme di origine glaciale/nivale

Cordone morenico inattivo

### Forme e processi legati alle acque superficiali

- Zone di ristagno d'acqua
- Sorgente captate
- Alveo con tendenza all'approfondimento
- Orlo di forra
- Ruscellamento diffuso
- Linee di deflusso delle acque superficiali
- Orlo di scarpata fluviale
- Conoide alluvionale quiescente

### Elementi morfologici

Orlo di terrazzo morfologico

### Forme e processi legati alla gravità

- Orlo di frana
- Piccola frana non fedelmente cartografabile
- Soliflusso e/o creep
- Solco d'erosione
- Massi pericolanti

### Pericolosità morfologica

- Potenziale direzione di esondazione a partire da eventi di piena  
con tempo di ritorno superiore a 100 anni
- Potenziale direzione di esondazione a partire da eventi di piena  
con tempo di ritorno inferiore a 100 anni