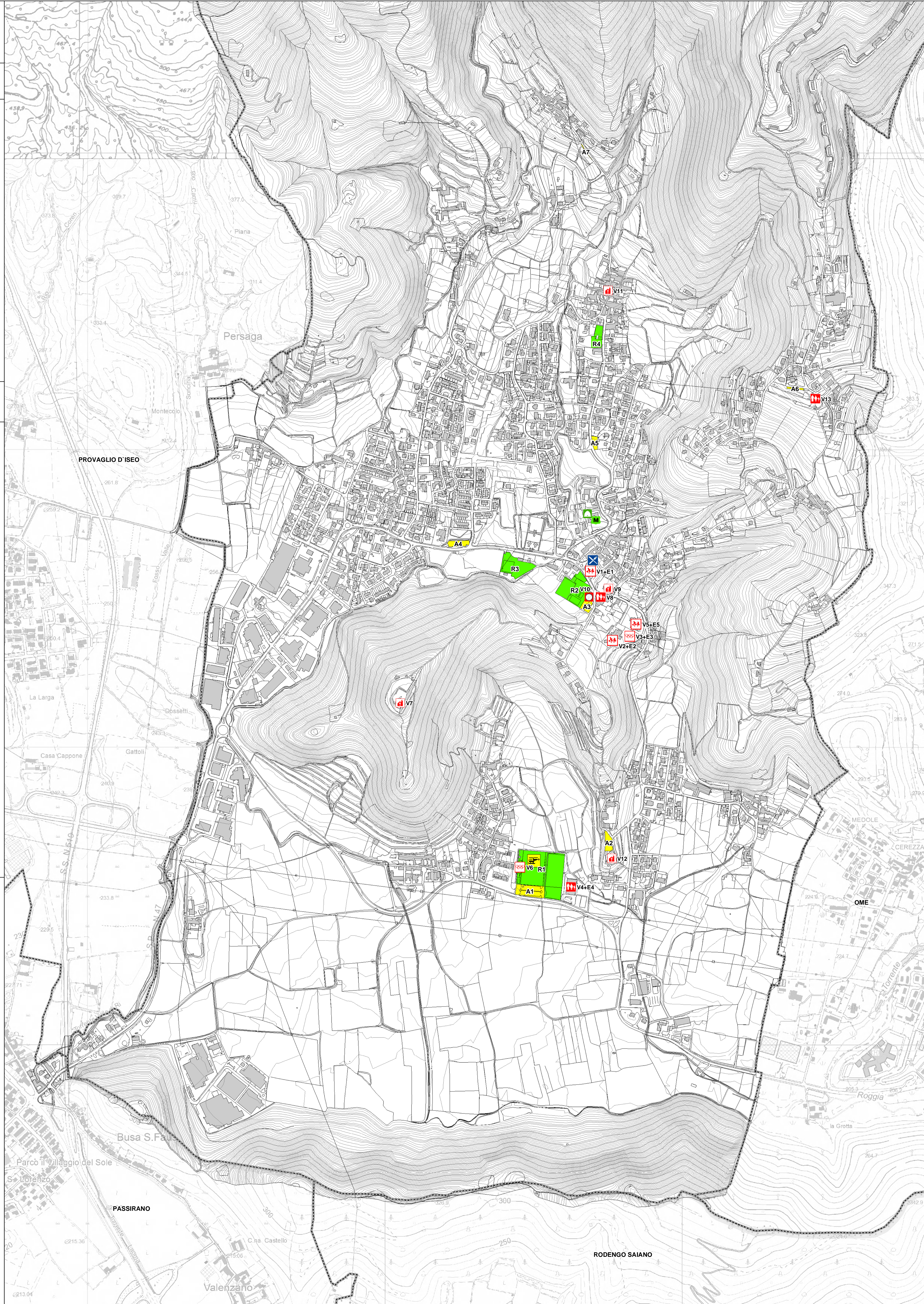


LEGENDA

- Confini amministrativi
- Struttura strategica**
 - Municipio
 - Polizia Locale
 - Mensa
 - Edificio scolastico
 - Struttura adibita ad attività sportive
 - Oratorio / centro ricreativo
 - Edificio religioso
 - Edificio con forte presenza di persone
- Superficie strategica**
 - Area di attesa
 - Area di ricovero
- Punto di accessibilità**
 - Punto atterraggio elicotteri



Provincia di Brescia

