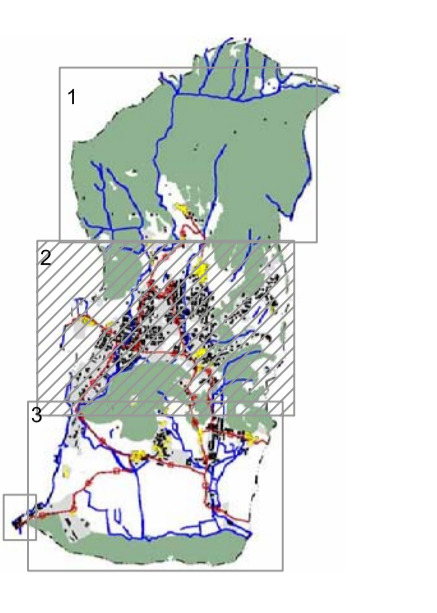


**COMUNE DI MONTICELLI BRUSATI**



**PIANO di GOVERNO del TERRITORIO**



**Piano dei Servizi**  
(ex art.9 L.R. 11 Marzo 2005, n.12 e s.m.)

<b>PROGETTISTI</b> EMER BARGA - MAURO SALVADORI ARCHITETTI ASSOCIATI P.zza Roma, 3 - Villanuova S/C (BS) Tel. 0365/373659 - Fax. 0365/31059 www.bargasalvadori.it	<b>COLLABORATORI</b> Pierluigi Favretoni Alessandro Marzulli Alessandro Rossi Corrado Fatti Francesco Bodini Eugenio Zanon
<b>REDAZIONE</b> Ing. Laura Boldi	<b>DELIBERA DI ADOZIONE</b> D.C.C. n°34 del 27/12/2012
<b>ASSESSORE ORDINISTICO</b> Lorenzo Conzatti	<b>DELIBERA DI APPROVAZIONE DEFINITIVA</b> D.C.C. n°21 del 15/06/2013
<b>RESPONSABILE DEL PRODOTTO</b> Geom. Giampaolo Fangaro	

<b>ALLEGATO</b> PS2 quadrante 2	<b>TITOLO</b> Riconoscimento con individuazione cartografica dei servizi esistenti e di progetto
<b>SCALA</b> 1:2.000	<b>ELABORATO</b> ELABORATO INTEGRATO / MODIFICATO A SECONDO DELL'ACCOGLIMENTO DEI PARERI E DELLE OSSERVAZIONI
<b>COMMESSA</b> U-168	<b>APPROVAZIONE</b> DATA Giugno 2013

**LEGENDA**

Confine Amministrativo comunale	Ambiti consolidati a destinazione prevalentemente residenziale e produttiva
Ambiti alberati boscosi con funzione di discarico ambientale	Ambiti del Tessuto Urbano Consolidato

**INFRASTRUTTURE E SISTEMA DELLA VIABILITA'**

Trama viaria ed urbana	Trama viaria di progetto
------------------------	--------------------------

**NUCLEI DI ANTICA FORMAZIONE ED EDIFICI DI PARTICOLARE VALORE STORICO ED AMBIENTALE**

Nuclei di Antica Formazione ed edifici di particolare valore storico ed ambientale
--

**AMBITI DI TUTELA E DI RISPETTO**

Fasce di rispetto - linee di ammantamento infrastrutture della viabilità	Ambiti di rispetto dimbrale
Aree di salvaguardia delle capacità di uso disponibile - in attesa di art.10/10/10/10	Elettrodotti su tralicci e pali (fasce contenibili)

**AMBITI DI TRASFORMAZIONE**

Trasformazioni interessanti ambiti territoriali di cui al Piano delle Regole
--

**PIANO DEI SERVIZI (PdS)**  
**"S" SERVIZI ESISTENTI**

**Sa - SISTEMA ATTREZZATURE PER LO SPORT E IL TEMPO LIBERO - AS**  
SERVIZI AREALI

- a - Campo sportivo
- b - Palestra
- c - Campi da tennis

**Sb - SISTEMA DEI SERVIZI CULTURALI - CU**

- d - Attrezzature didattiche

**- SISTEMA DEI SERVIZI DI INTERESSE PUBBLICO - IP**  
SERVIZI PUNTUALI

- a - Posta
- b - Banca
- c - Farmacia

**Sc - SISTEMA ISTRUZIONE - IS**

- a - Scuola dell'infanzia
- b - Scuola Primaria
- c - Scuola secondaria di primo grado

**- SISTEMA MOBILITA' E TRASPORTI - MT**  
SERVIZI PUNTUALI - A RETE

- a - Percorso ciclo pedonale
- b - Percorso ciclo pedonale
- c - Sentiero
- d - Fermata trasporto pubblico su gomma

**Sd - SISTEMA IMPIANTI TECNOLOGICI - IT**

- a - Pozzo comunale
- b - Rete idrica
- c - Cabina elettrica
- 1 - Caldaia gas
- 2 - Altro

**Se - SISTEMA PARCHEGGI - PP** (PP in realizzazione, PP in progetto, PP in servizio)

- a - Parcheggio in sede propria
- b - Parcheggio su congegnata
- c - Parcheggio in corso di realizzazione

**SI - SISTEMA STRUTTURE PUBBLICHE - PU**

- a - Municipio

**Sg - SISTEMA SERVIZI E ATTREZZATURE SANITARIE - SA**

- a - Ambulatorio

**Sh - SISTEMA SERVIZI E ATTREZZATURE SOCIALI - SO**

- a - Case per anziani

**SI - SISTEMA DELLE STRUTTURE RELIGIOSE - SR**

- a - Chiesa
- b - Oratorio
- c - Cambrino

**SI - SISTEMA DEL VERDE - VE**

- a - Verde attrezzato
- b - Verde attrezzato
- c - Area di risulta
- z - Altro

**SERVIZI DI PROGETTO**

- Nuovo centro urbano - Progetto Strategico - Progettazione urbanistica e infrastrutturale della fascia della "val verde"
- Ambiti a compensazione prioritaria
- Ambiti destinati a servizi di progetto
- Ambiti destinati a servizi di progetto inseriti ai compensi attuativi

