



COMUNE DI MONTE ISOLA

PIANO DI GOVERNO DEL TERRITORIO

COMMITTENTE COMUNE DI MONTE ISOLA
Località Siviano, 75 - 25050 Monte Isola (BS)
Tel. 030.9625226 - Fax 030.9625078
info@comune.monteisola.bs.it

PROGETTISTI Arch. Silvano Buzzi di
SILVANO BUZZI & ASSOCIATI SRL
25077 Roè Volciano (BS) Via Bellini, 9
Tel. 03065.59691 - fax 03065.5969000
e-mail: info@buzziassociati.it
pec: info@pec.buzziassociati.it
C.F. - P.I. - Reg. Imprese di Brescia 03533880179
Capitale sociale versato € 100.000,00

Ing. Francesco Rosa
via Siviano, 74/A - 25050 Monte Isola (BS)
cell. 347.0378160 tel. 030.386135
e-mail: rosafra@libero.it
P.I. 02719730984

COLLABORATORI Arch. Francesco Nicolini

DOCUMENTO		PIANO DELLE REGOLE	
T 011 NAF		INDAGINE SUI NUCLEI D'ANTICA FORMAZIONE	
01 - adozione		ISOLATO N. 10 - SENZANO	
r 00		SCALA 1:1.000	
COMMESSA	EMISSIONE	CLIENTE	INCARICO
U 578	Luglio 2013	E 322	Agosto 2010
		VERIFICATO	FRANCESCO ROSA
		REDATTO	FRANCESCO NICOLINI

INDIVIDUAZIONE SU ORTOFOTO (scala 1:1000)



Limite del NAF

Limite dell'Isolato di rilevazione

Fabbricati rilevati

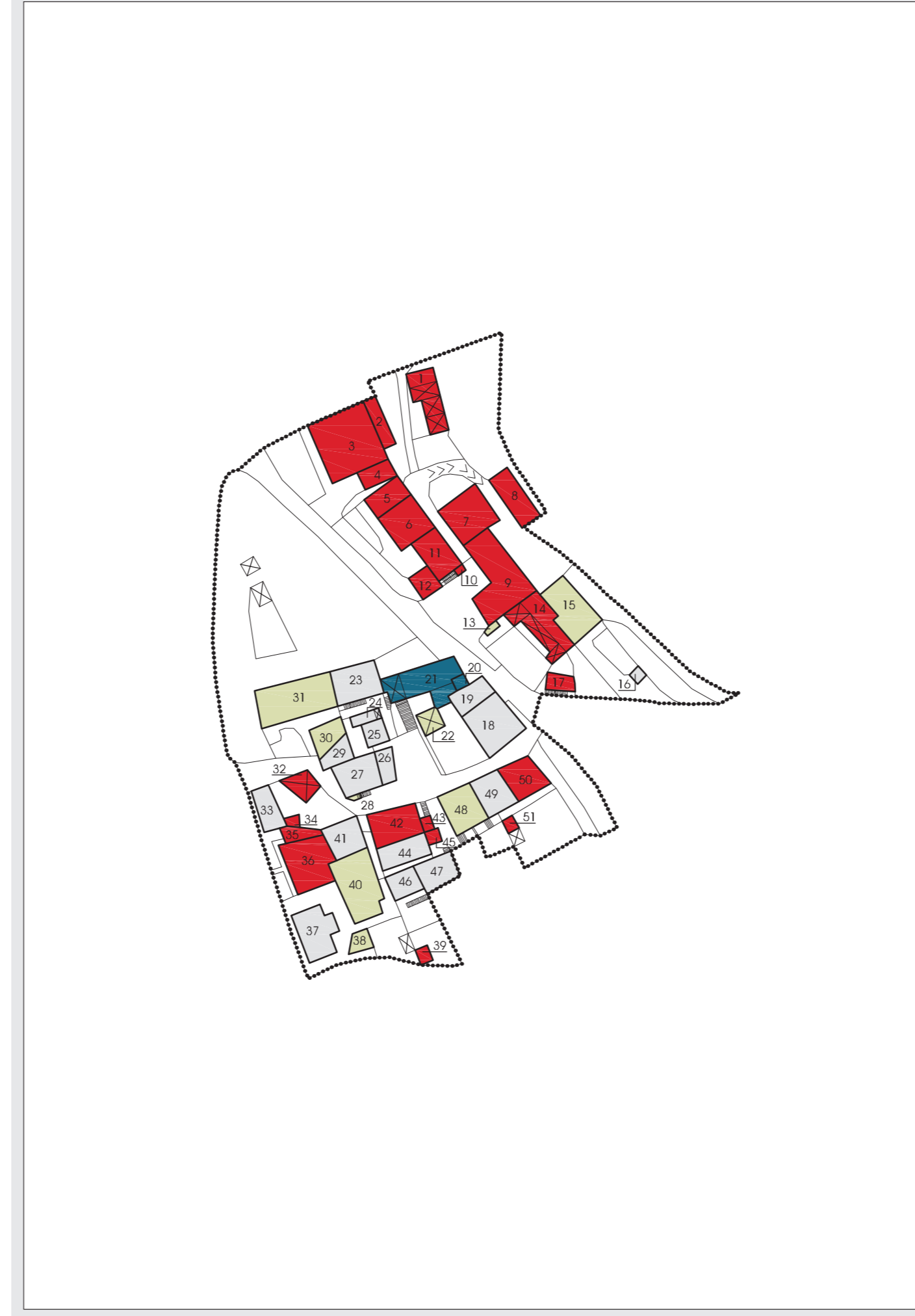
1 - Edifici emergenti dal tessuto urbano con carattere autonomo

2 - Edifici di solo interesse ambientale senza particolari emergenze

3 - Edifici d'interesse ambientale già sottoposti a modificazioni recenti

4 - Edifici senza particolare interesse ambientale e/o in contrasto con esso

ANALISI STORICO-AMBIENTALE (scala 1:1000)



Limite del NAF

Limite dell'Isolato di rilevazione

Fabbricati rilevati

A - Edifici ecclesastici, palazzi, case padronali

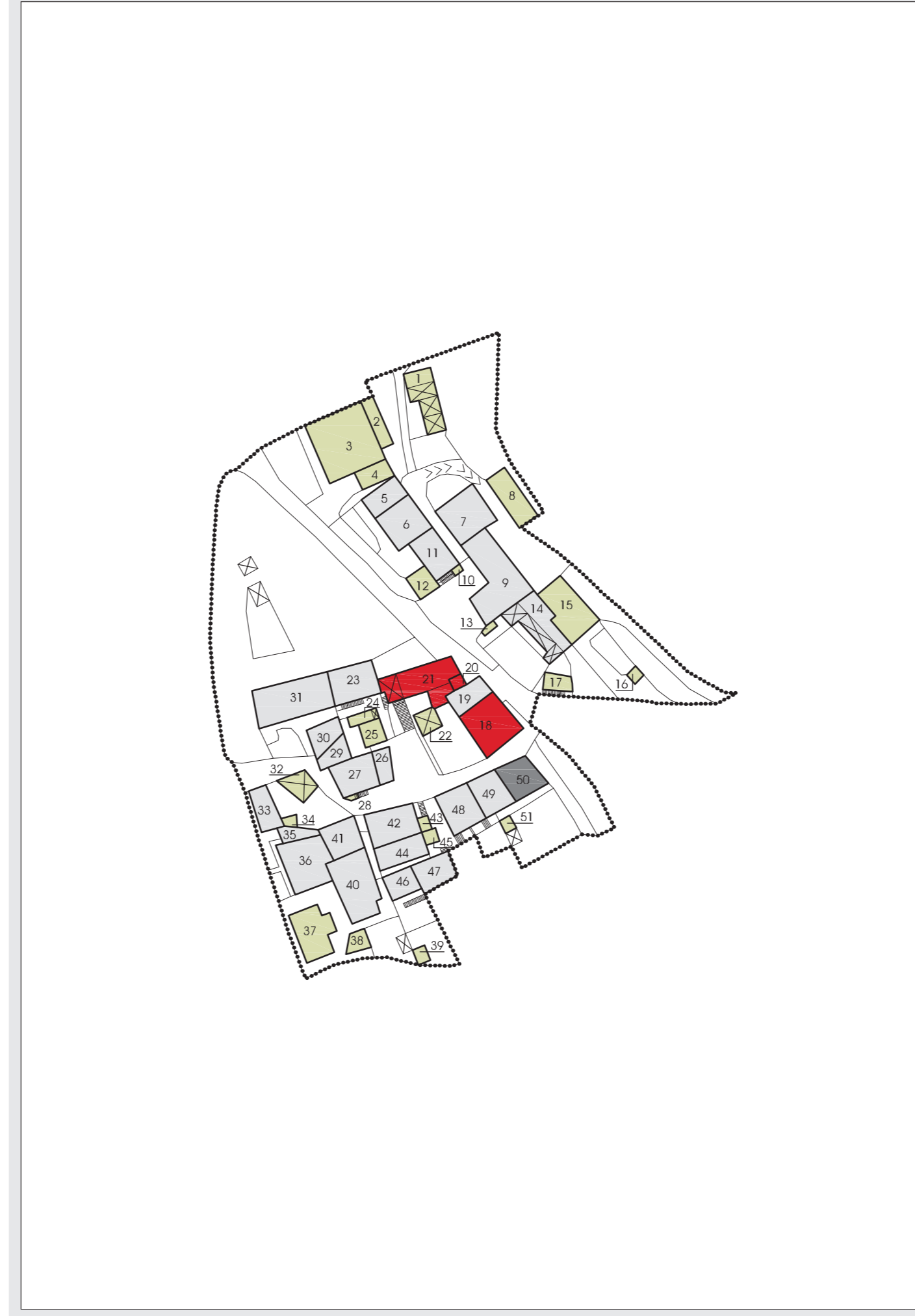
B - Edifici a cortina

C - Edifici d'angolo

D - Edifici di completamento

E - Edifici a corte

ANALISI TIPOLOGICA (scala 1:1000)



Limite del NAF

Limite dell'Isolato di rilevazione

Fabbricati rilevati

1 - Servizi pubblici

2 - Residenze

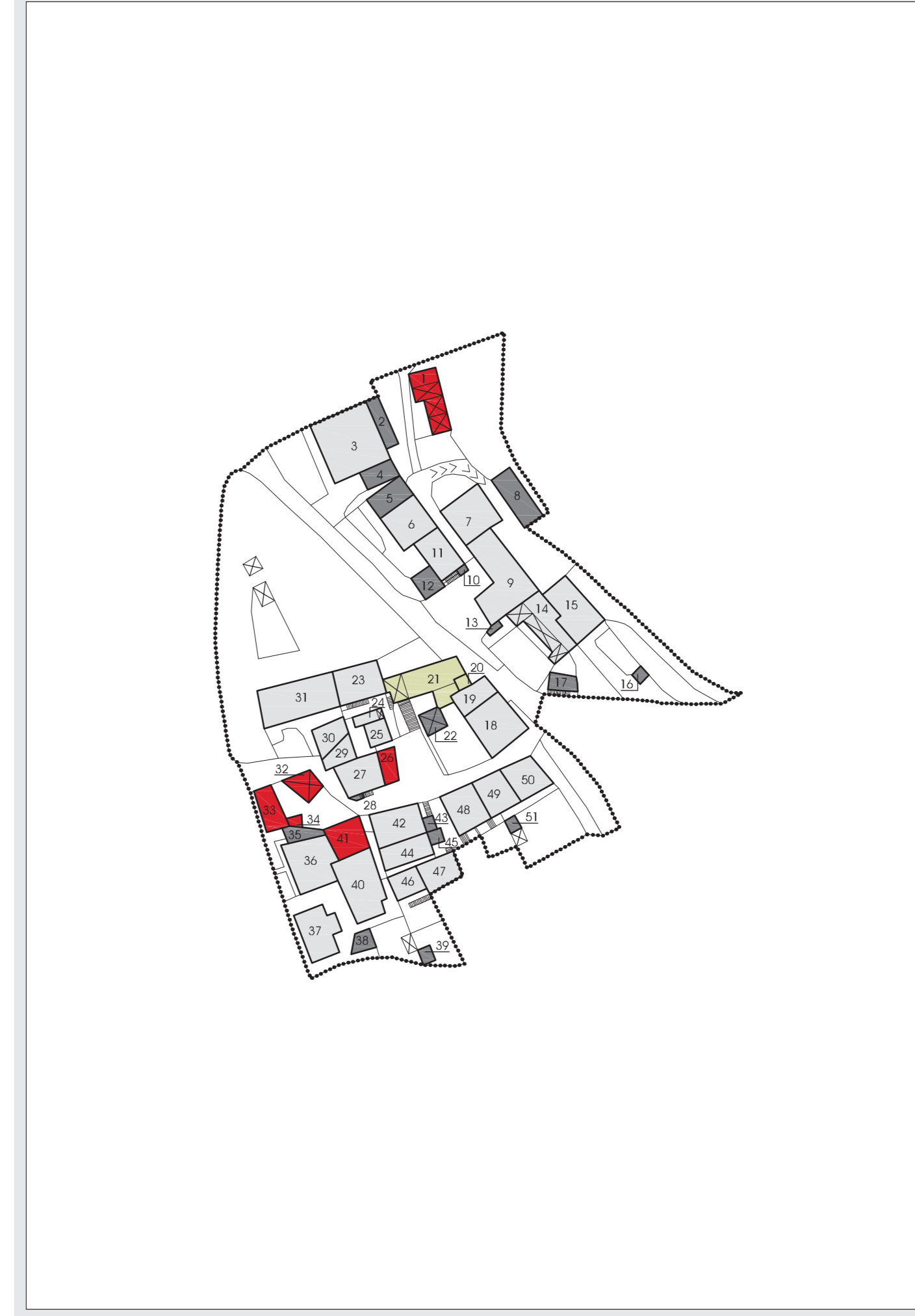
3 - Primario - attività produttive agricole

4 - Secondario - attività produttive artigianali

5 - Terziario - attività commerciali edo direzionali

6 - Accessori alla residenza

ANALISI FUNZIONALE (scala 1:1000)



Limite del NAF

Limite dell'Isolato di rilevazione

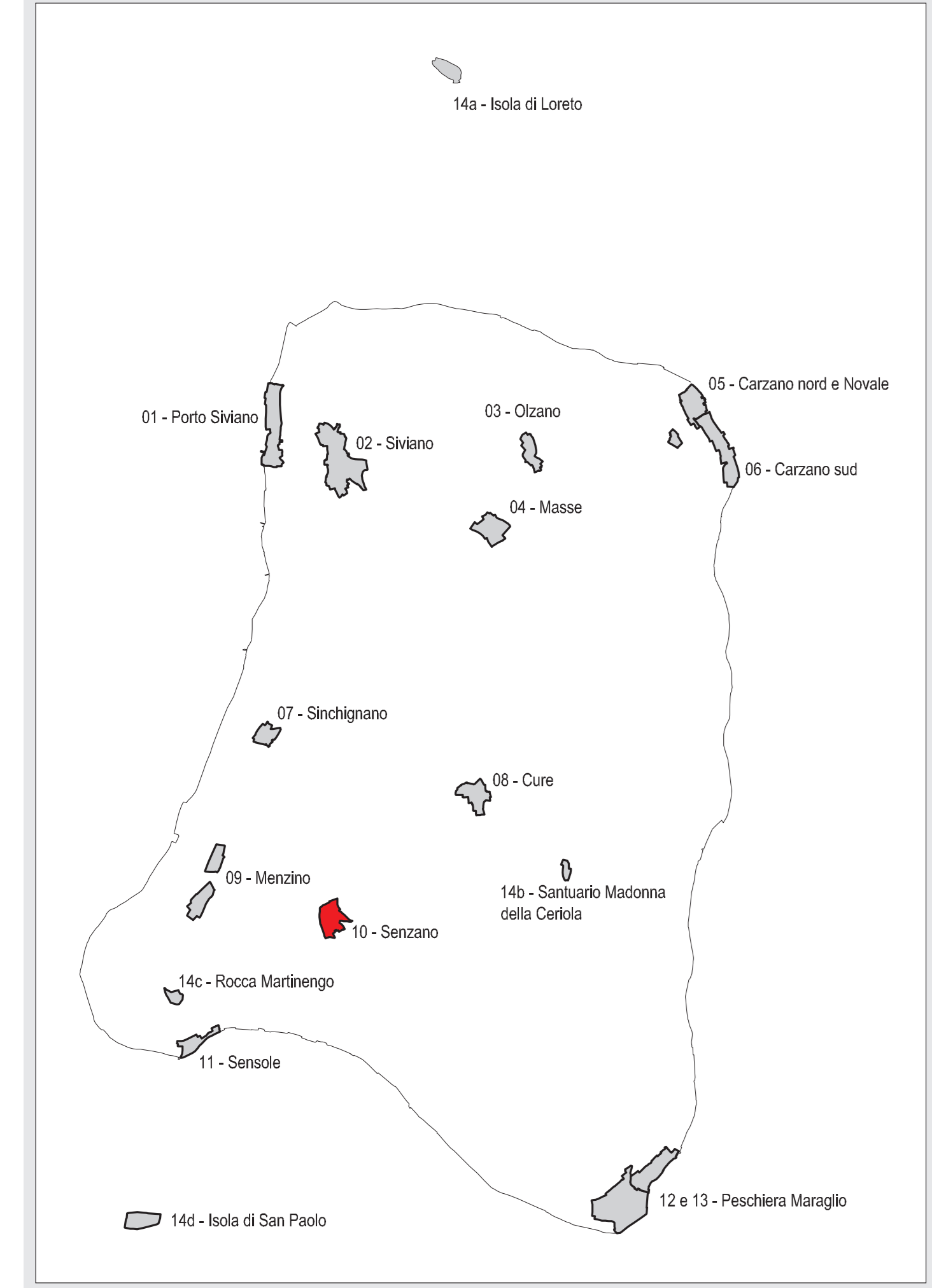
Fabbricati rilevati

Buono stato

Assenza di manutenzione

Stato di degrado

INDIVIDUAZIONE DELL'ISOLATO DI RILEVAZIONE



STATO DI CONSERVAZIONE DEGLI EDIFICI (scala 1:1000)



Limite del NAF

Limite dell'Isolato di rilevazione

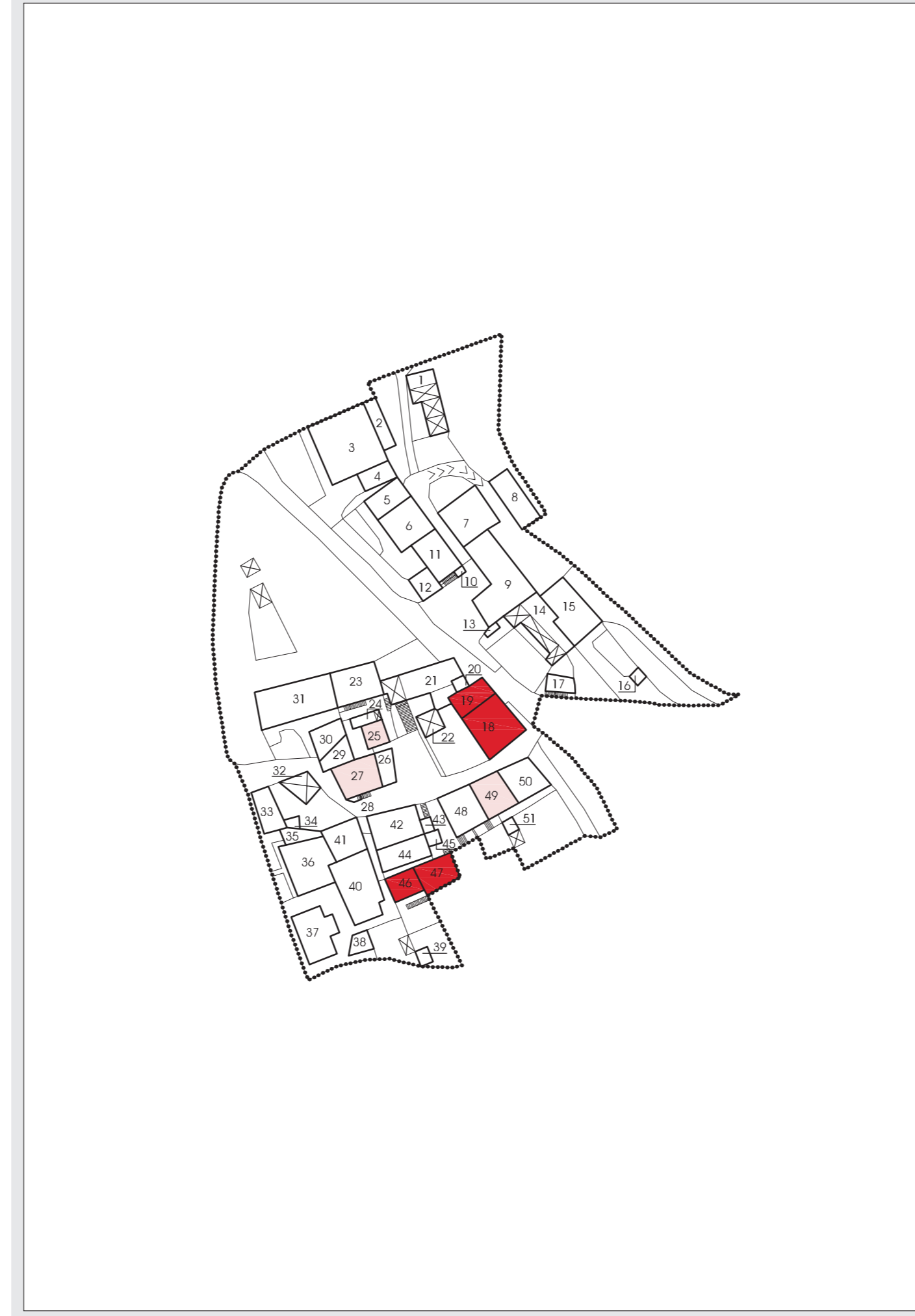
Fabbricati rilevati

Fabbricati con volumi parzialmente inutilizzati

Fabbricati con volumi totalmente inutilizzati

Fabbricati con volumi riconvertibili

VOLUMI INUTILIZZATI O RICONVERTIBILI (scala 1:1000)



Limite del NAF

Limite dell'Isolato di rilevazione

Fabbricati rilevati

Volumi inutilizzati

Volumi riconvertibili

I dati relativi ai volumi inutilizzati e riconvertibili sono funzionali alla determinazione del nuovo piano regolatore storico e non sono vincolati ai fini della rilevazione dello stato di fatto che dovrà essere dimostrato con specifico rilievo in sede di rilascio del titolo urbanistico.

GRADI D'OPERATIVITA' (E PRESCRIZIONI) (scala 1:1000)



Limite del NAF

Limite dell'Isolato di rilevazione

Fabbricati rilevati

N: Analisi Storico-Ambientale

L: Analisi Tipologica

m: Analisi Funzionale

Edifici con prescrizioni su Ristrutturamento (vedere anche scheda di rilevazione negli allegati)

USO DEL SUOLO (scala 1:1000)



Limite del NAF

Limite dell'Isolato di rilevazione

Fabbricati rilevati

Auferto

Cemento

Laterizio

Accoppiato

Purificato e piovato

Mattone

Chiuso

Terra battuta

Grigolo in legno o metallo (pavilli)

Giardino o aiuola

Olio

Vigneto, uliveto

Frutteto

Prato, seminativo

Incubo

Vegetazione boschiva

Corsi e bacini (vivi, lago, piscine, fontane)