



COMUNE DI MONTE ISOLA

PIANO DI GOVERNO DEL TERRITORIO

COMMITTENTE COMUNE DI MONTE ISOLA
Località Siviano, 76 - 25050 Monte Isola (BS)
Tel. 030.9825226 - Fax 030.9825078
info@comune.monteisola.it

PROGETTISTI Arch. Silvano Buzzi di
SILVANO BUZZI & ASSOCIATI SRL
25077 Roè Volciano (BS) Via Bellini, 9
Tel. 0365.59581 - fax 0365.595800
e-mail: info@buzziassociati.it
p.ec: info@pec.buzziassociati.it
C.F. - P.I. - Reg. Imprese di Brescia 03533880179
Capitale sociale versato € 100.000,00

Ing. Francesco Rosa
via Siviano, 74/A - 25050 Monte Isola (BS)
cell. - 347.0378150 tel 030.396135
e-mail: rosafra@libero.it
P.I. 02719730984

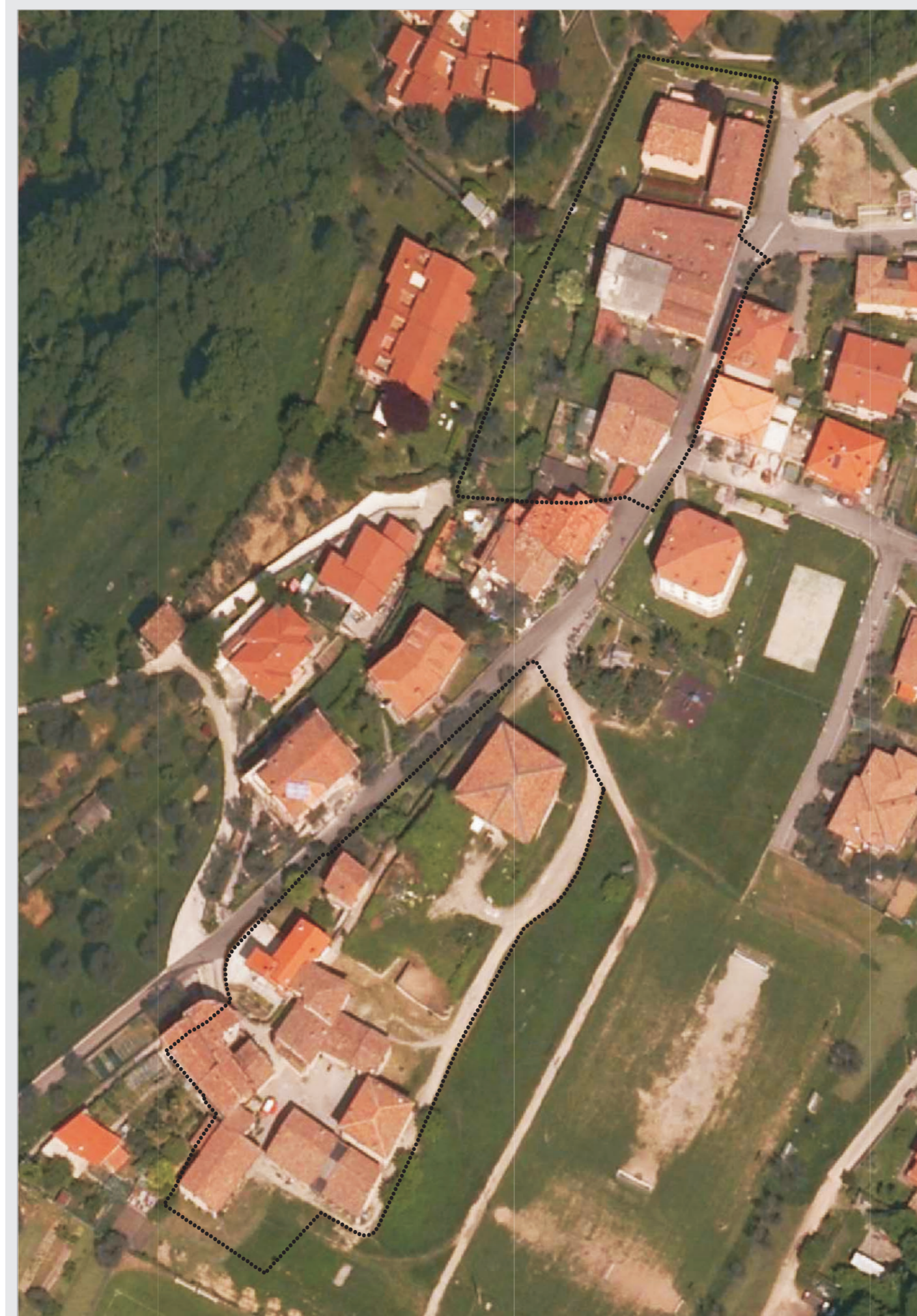
COLLABORATORI Arch. Francesco Nicolini

DOCUMENTO PIANO DELLE REGOLE
INDAGINE SUI NUCLEI D'ANTICA FORMAZIONE

T 011 NAF
01 - adozione
r 00
SCALA 1:1.000

COMMESSA	EMISSIONE	CLIENTE	INCARICO	APPROVATO
U 578	Luglio 2013	E 322	Agosto 2010	Francesco Nicolini

INDIVIDUAZIONE SU ORTOFOTO (scala 1:1000)



Limite del NAF
Limite dell'isolato di rilevazione
Fabbricati rilevati

ANALISI STORICO-AMBIENTALE (scala 1:1000)



Limite del NAF
Limite dell'isolato di rilevazione
Fabbricati rilevati

- 1 - Edifici emergenti dal tessuto urbano con carattere autonomo
- 2 - Edifici di solo interesse ambientale senza particolari emergenze
- 3 - Edifici d'interesse ambientale già sottoposti a modificazioni recenti
- 4 - Edifici senza particolare interesse ambientale e/o in contrasto con esso

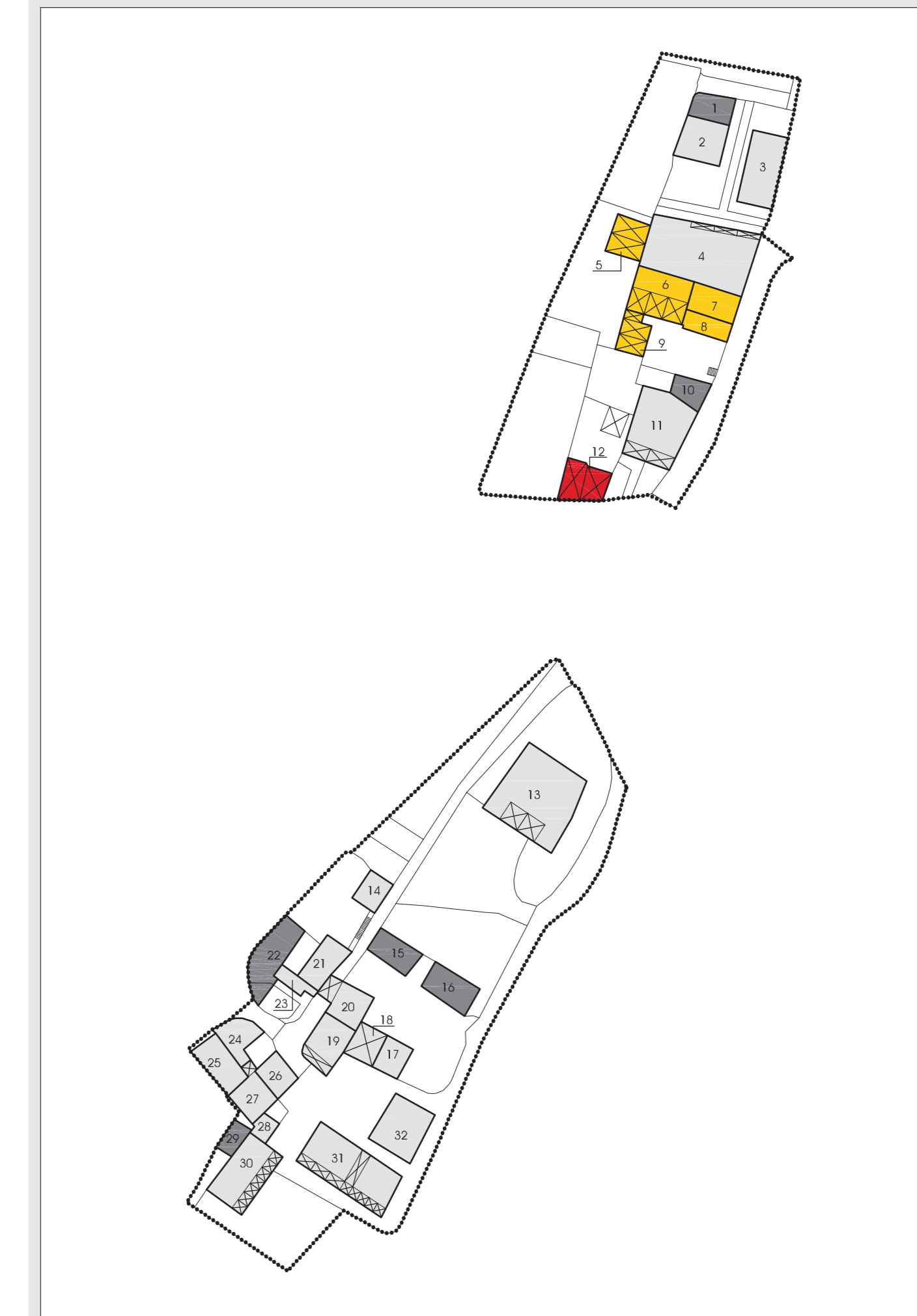
ANALISI TIPOLOGICA (scala 1:1000)



Limite del NAF
Limite dell'isolato di rilevazione
Fabbricati rilevati

- A - Edifici ecclesastici, palazzi, case patronali
- B - Edifici a cortina
- C - Edifici d'angolo
- D - Edifici di completamento
- E - Edifici a corte

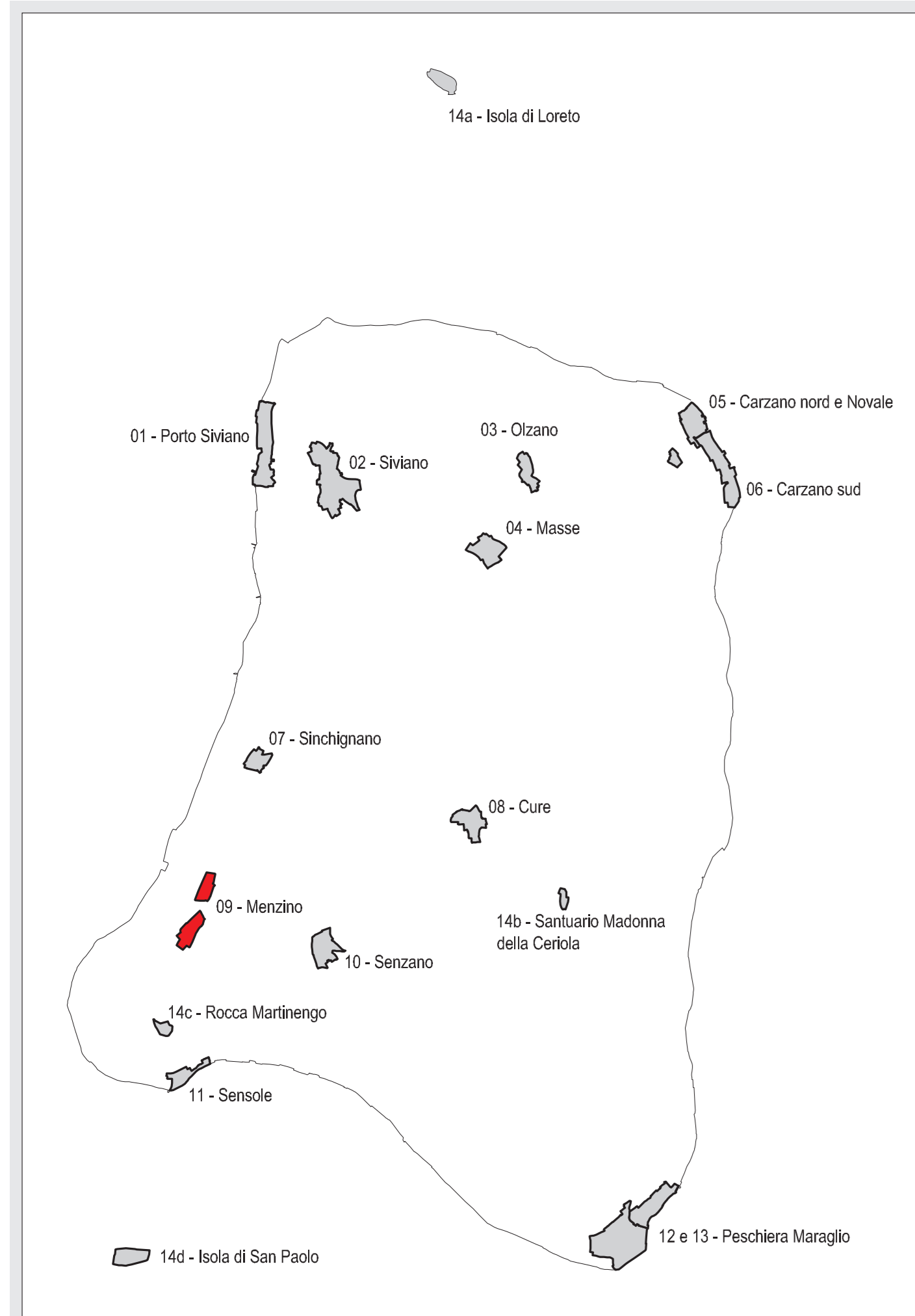
ANALISI FUNZIONALE (scala 1:1000)



Limite del NAF
Limite dell'isolato di rilevazione
Fabbricati rilevati

- 1 - Servizi pubblici
- 2 - Residenze
- 3 - Primario: attività produttive agricole
- 4 - Secondario: attività produttive artigianali
- 5 - Terziario: attività commerciali e/o direzionali
- 6 - Accessori alla residenza

INDIVIDUAZIONE DELL'ISOLATO DI RILEVAZIONE



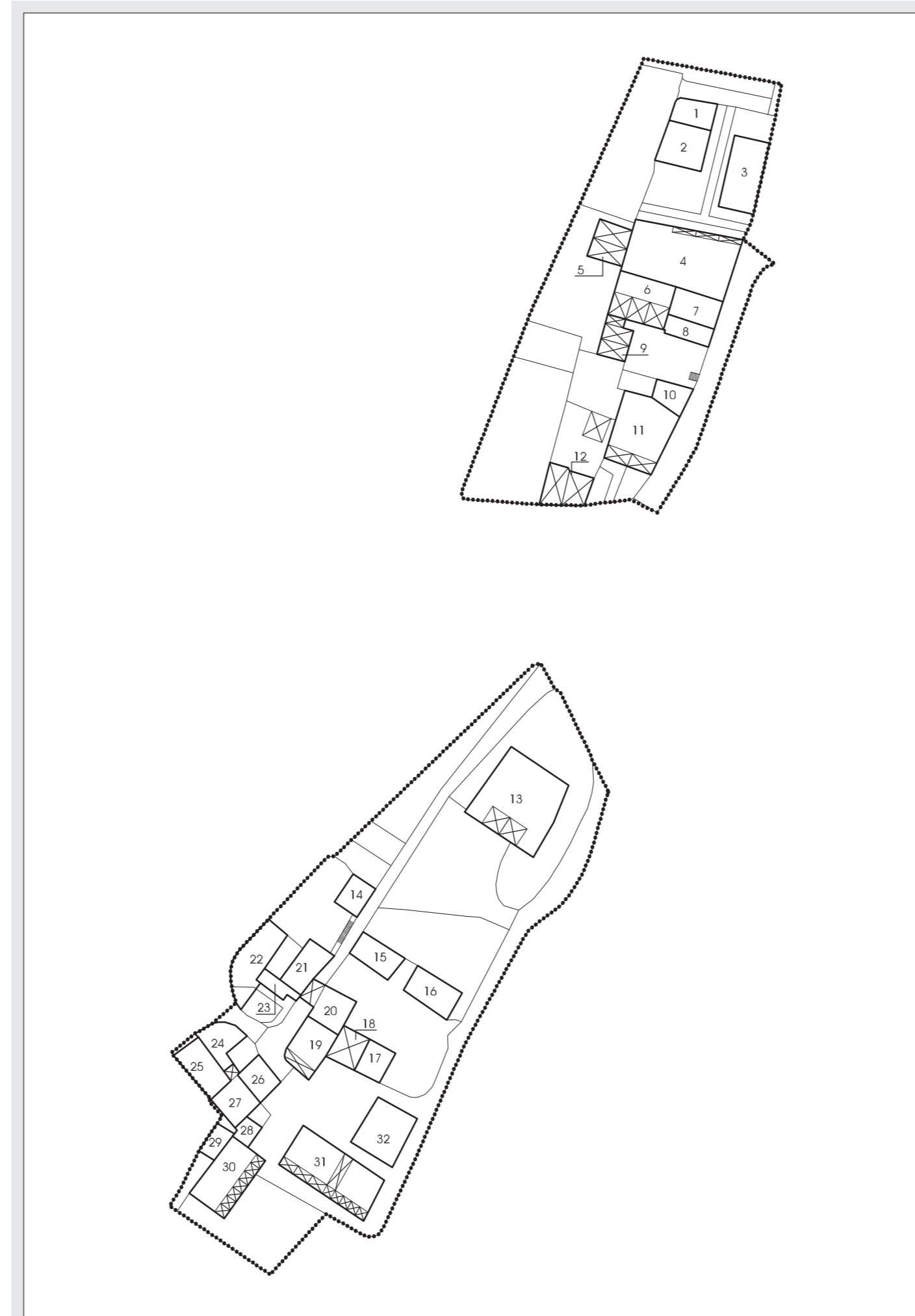
STATO DI CONSERVAZIONE DEGLI EDIFICI (scala 1:1000)



Limite del NAF
Limite dell'isolato di rilevazione
Fabbricati rilevati

- Buono stato
- Assenza di manutenzione
- Stato di degrado

VOLUMI INUTILIZZATI O RICONVERTIBILI (scala 1:1000)



Limite del NAF
Limite dell'isolato di rilevazione
Fabbricati rilevati

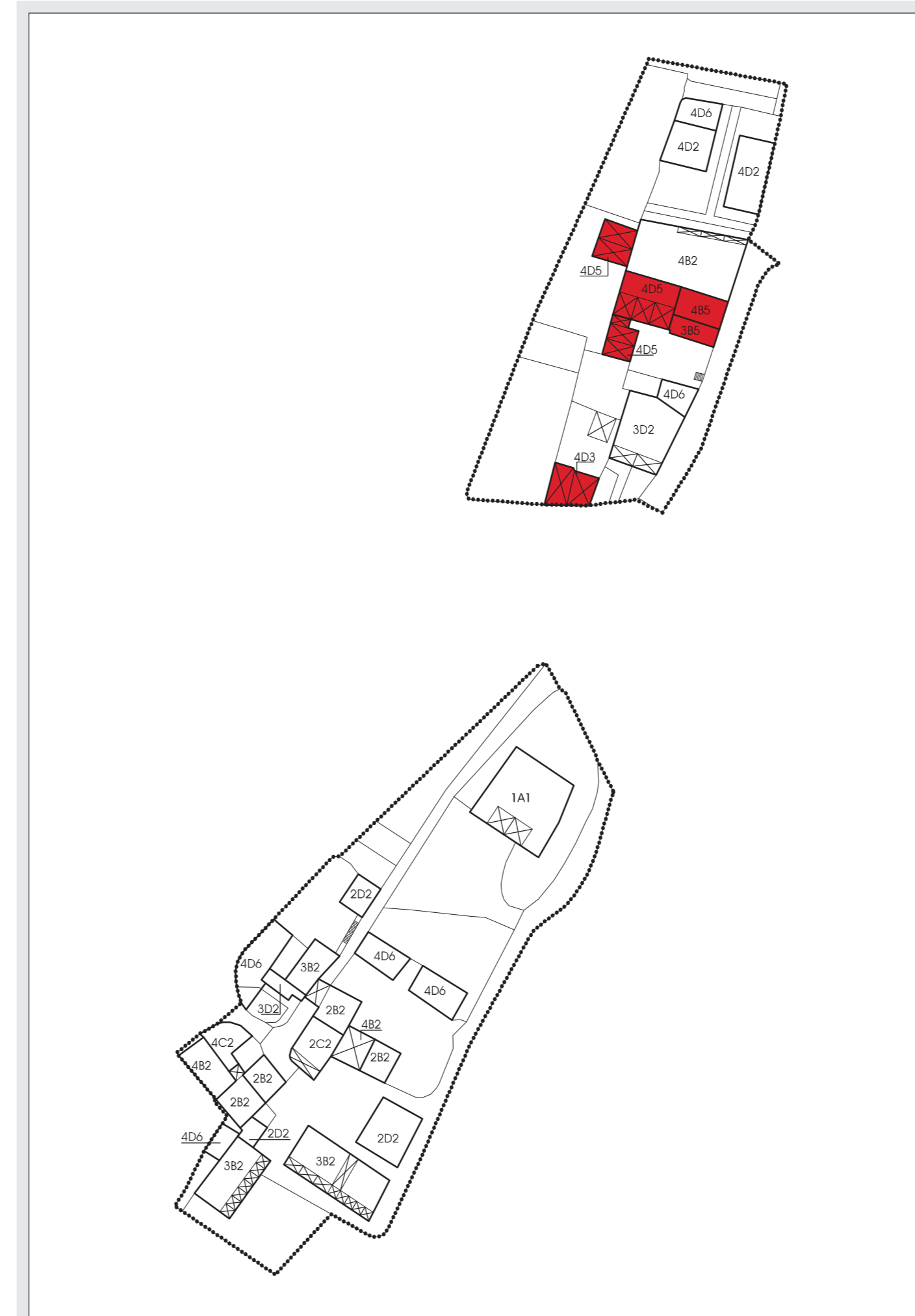
- Fabbricati con volumi parzialmente inutilizzati
- Fabbricati con volumi totalmente inutilizzati
- Fabbricati con volumi riconvertibili

Volumi inutilizzati
Totale: m³ 0

Volumi riconvertibili
Totale: m³ 0

I dati relativi ai volumi inutilizzati e riconvertibili sono funzionali alla determinazione dell'attuale stato di conservazione e non sono vincolanti ai fini della rilevazione dello stato di fatto che dovrà essere dimostrato con specifico rilievo in sede di rilascio del titolo urbanistico.

GRADI D'OPERATIVITA' (E PRESCRIZIONI) (scala 1:1000)



Limite del NAF
Limite dell'isolato di rilevazione
Fabbricati rilevati

N: Analisi Storico-Ambientale

- 1 - Edifici emergenti dal tessuto urbano con carattere autonomo
- 2 - Edifici di solo interesse ambientale senza particolari emergenze
- 3 - Edifici d'interesse ambientale già sottoposti a modificazioni recenti
- 4 - Edifici senza particolare interesse ambientale e/o in contrasto con esso

L: Analisi Tipologica

- A - Edifici ecclesastici, palazzi e case patronali
- B - Edifici a cortina
- C - Edifici d'angolo
- D - Edifici di completamento
- E - Edifici a corte

m: Analisi Funzionale

- 1 - Servizi pubblici
- 2 - Residenze
- 3 - Primario: attività produttive agricole
- 4 - Secondario: attività produttive artigianali
- 5 - Terziario: attività commerciali e/o direzionali
- 6 - Accessori alla residenza

Edifici con prescrizioni su Rilevamento (vedere anche schede di rilevazione negli allegati)

USO DEL SUOLO (scala 1:1000)



Limite del NAF
Limite dell'isolato di rilevazione
Fabbricati rilevati

- Azienda
- Cemento
- Asfalto
- Accoppiato
- Purificato e piovato
- Materiale
- Chiesa
- Terra battuta
- Griglia in legno o metallo (pontili)
- Giardino o aiuola
- Olio
- Vigneto, uliveto
- Frutteto
- Prato, seminativo
- Incolto
- Vegetazione boschiva
- Corte e bassi viali, logge, piscine, fontane