



COMUNE DI MONTE ISOLA

PIANO DI GOVERNO DEL TERRITORIO

COMMITTENTE
COMUNE DI MONTE ISOLA
 Località Siviano, 76 - 25050 Monte Isola (BS)
 Tel. 030.9625226 - Fax 030.9625078
 info@comune.monteisola.it

PROGETTISTI
 Arch. Silvano Buzzi di
SILVANO BUZZI & ASSOCIATI SRL
 25077 Roè Volciano (BS) Via Bellini, 9
 Tel. 0305.99581 - fax 0305.995800
 e-mail: info@buzziassociati.it
 pec: info@pec.buzziassociati.it
 C.F. n. P.I. - Reg. Imprese di Brescia 03533880179
 Capitale sociale versato € 100.000,00

Ing. Francesco Rosa
 via Siviano, 74/A - 25050 Monte Isola (BS)
 cell. 347.0378160 tel. 030.396135
 e-mail: rosafra@libero.it
 P.I. 02719730984

COLLABORATORI
 Arch. Francesco Nicolini

DOCUMENTO
T 01d NAF
 01 - adozione
 r 00
SCALA 1:1.000

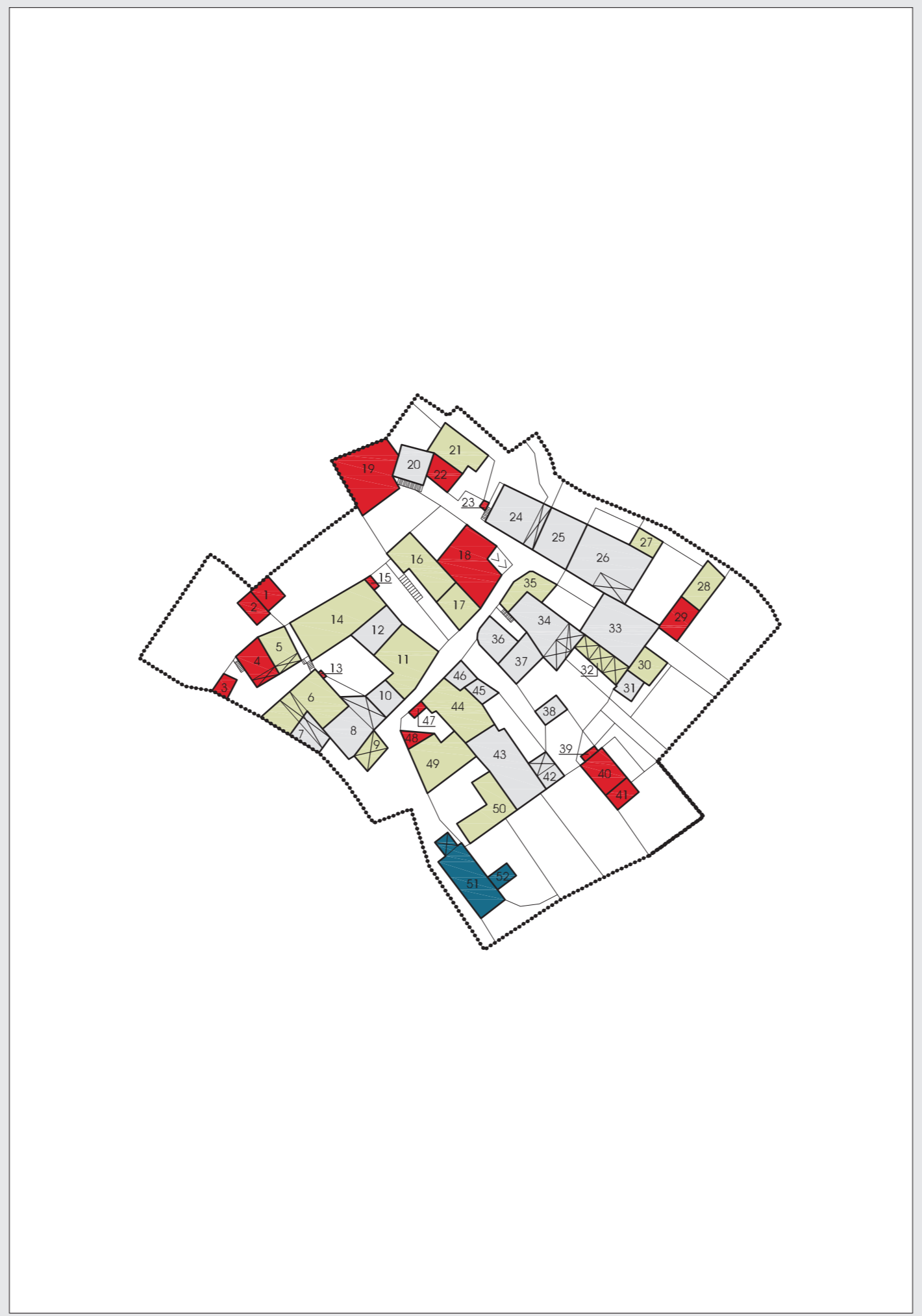
COMMESSA	EMISSIONE	CLIENTE	INCARICO	APPROVATO
U 578	Luglio 2013	E 322	Agosto 2010	Francesco Rosa
				VERIFICATO: Francesco Rosa
				REDATTO: Francesco Nicolini

INDIVIDUAZIONE SU ORTOFOTO (scala 1:1000)



Limite del NAF
 Limite dell'Isola di rilevazione
 Fabbricati rilevati

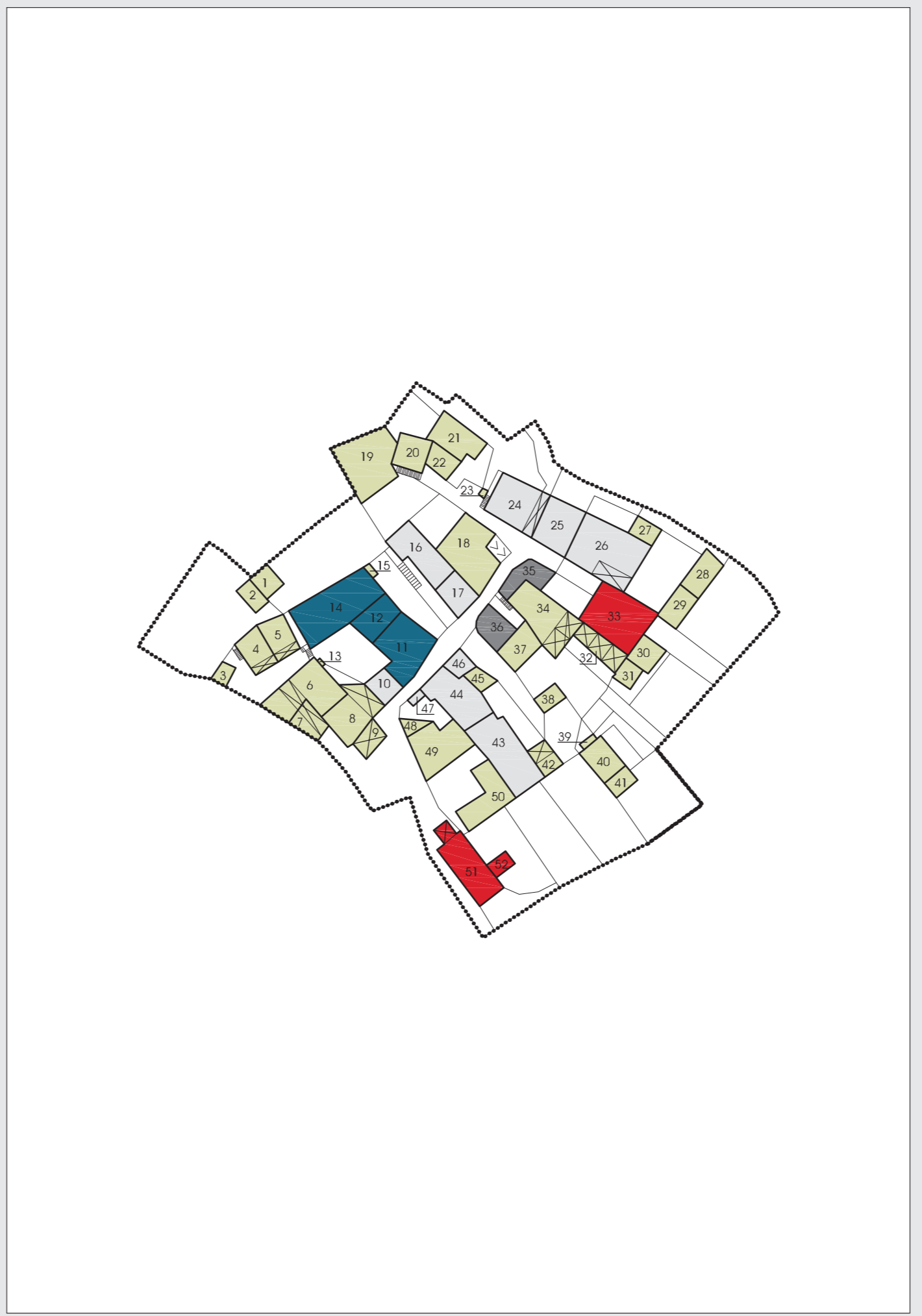
ANALISI STORICO-AMBIENTALE (scala 1:1000)



Limite del NAF
 Limite dell'Isola di rilevazione
 Fabbricati rilevati

- Edifici emergenti dal tessuto urbano con carattere autonomo
- Edifici di alto interesse ambientale senza particolari emergenze
- Edifici d'interesse ambientale già sottoposti a modificazioni recenti
- Edifici senza particolare interesse ambientale e/o in contrasto con esso

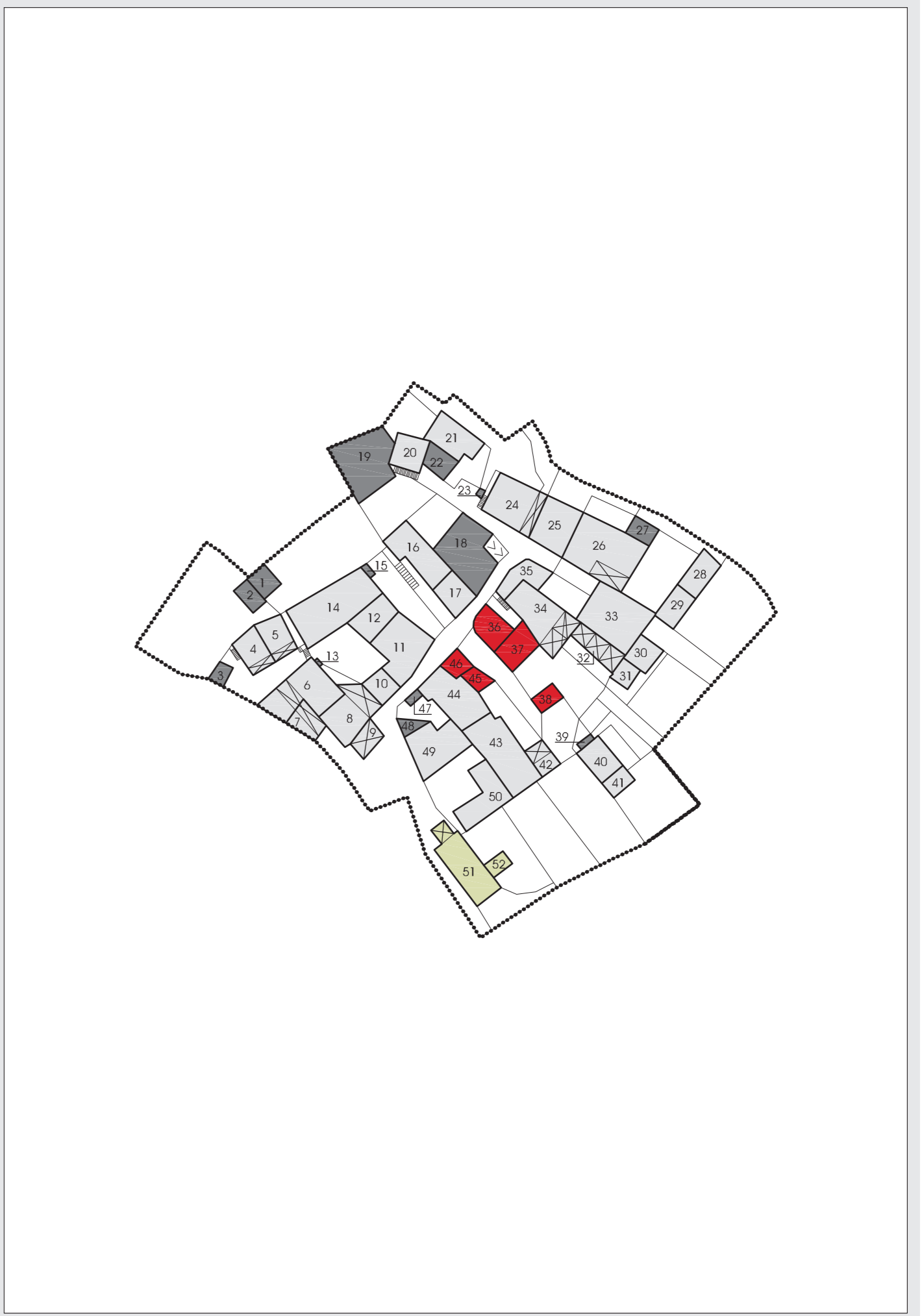
ANALISI TIPOLOGICA (scala 1:1000)



Limite del NAF
 Limite dell'Isola di rilevazione
 Fabbricati rilevati

- Edifici ecclesiastici, palazzi, case patronali
- Edifici a cortina
- Edifici d'angolo
- Edifici di completamento
- Edifici a corte

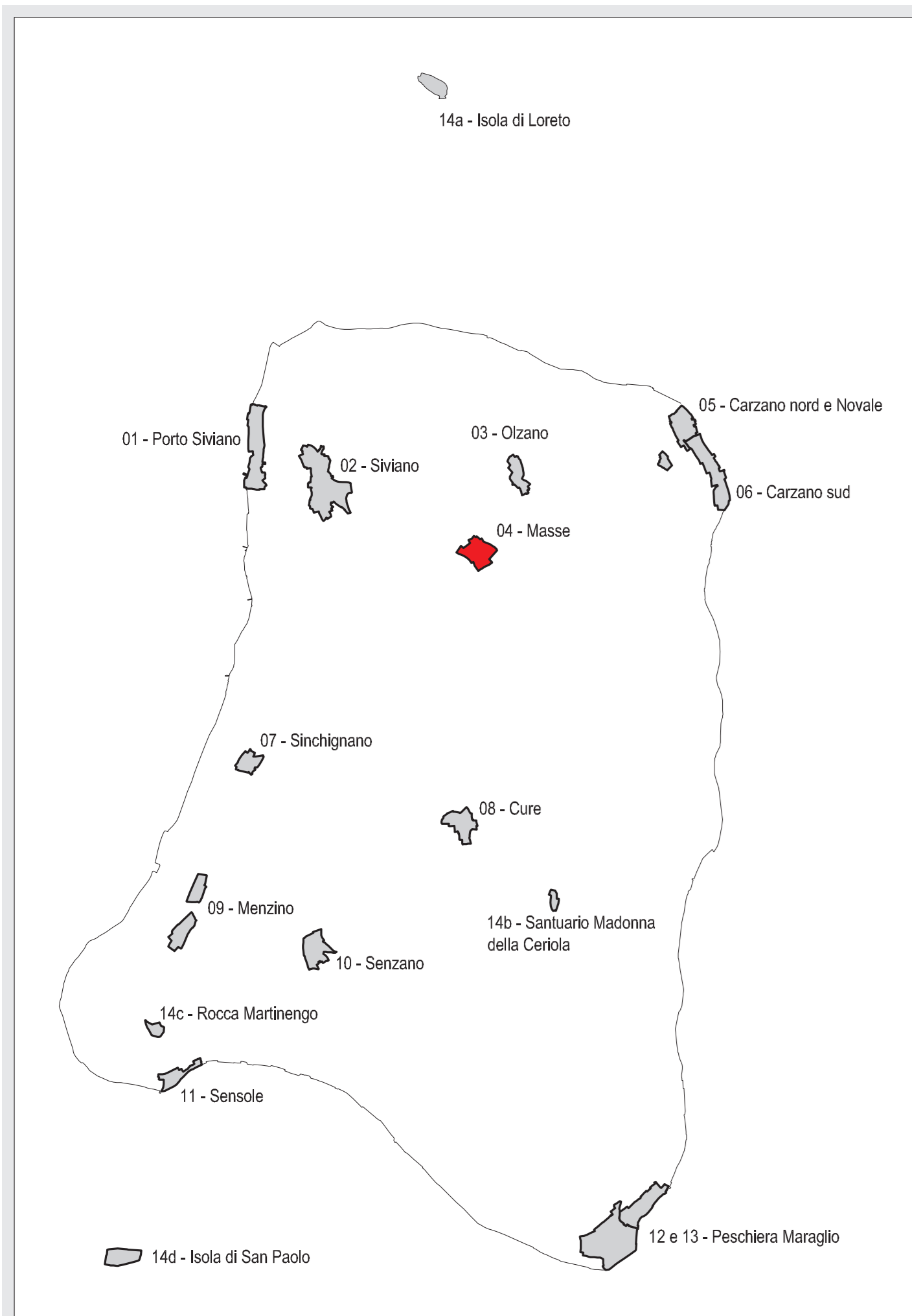
ANALISI FUNZIONALE (scala 1:1000)



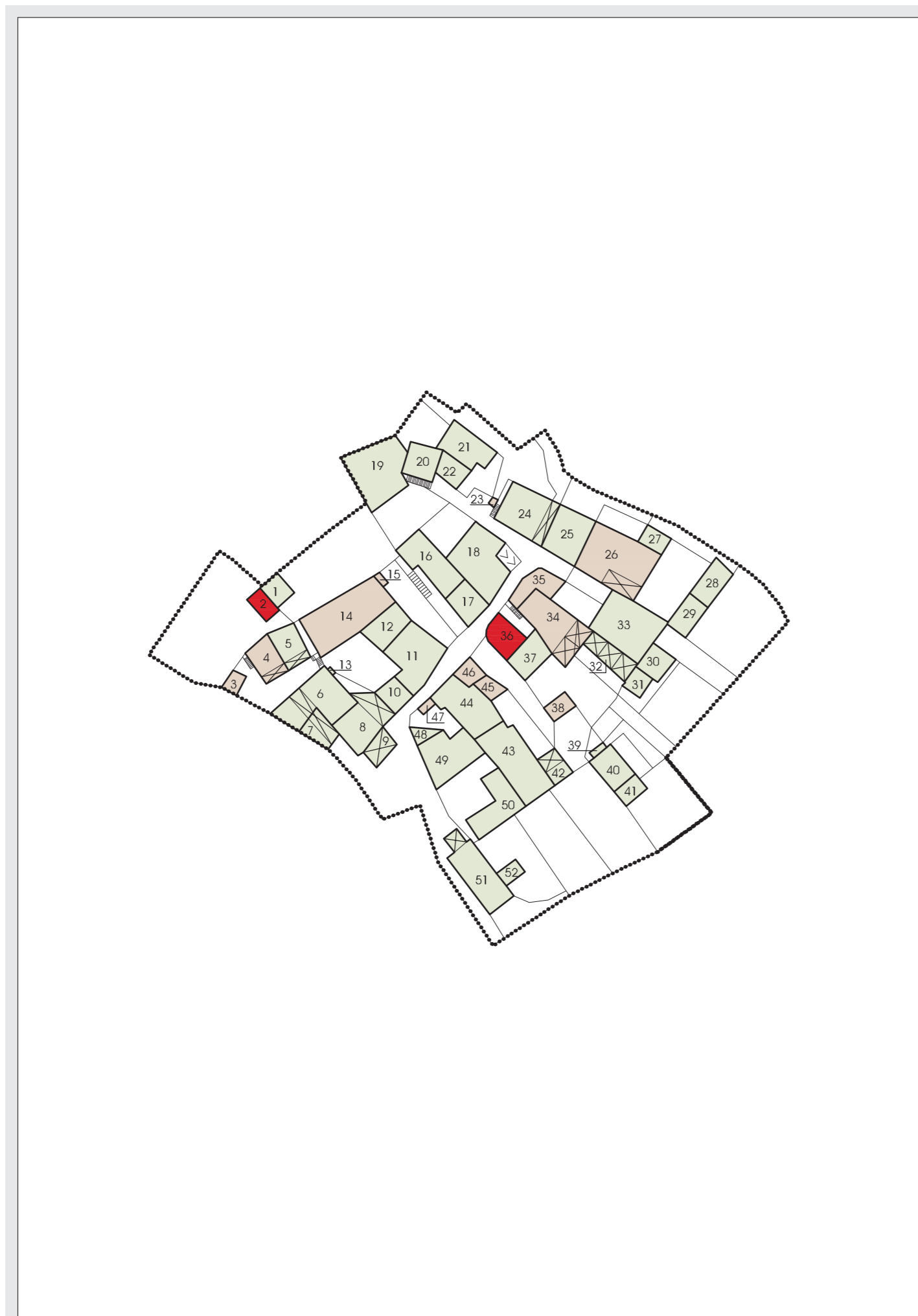
Limite del NAF
 Limite dell'Isola di rilevazione
 Fabbricati rilevati

- Residenza
- Primario: attività produttive agricole
- Secondario: attività produttive artigianali
- Tertiary: attività commerciali e/o dispositive
- Accessori alla residenza

INDIVIDUAZIONE DELL'ISOLATO DI RILEVAZIONE



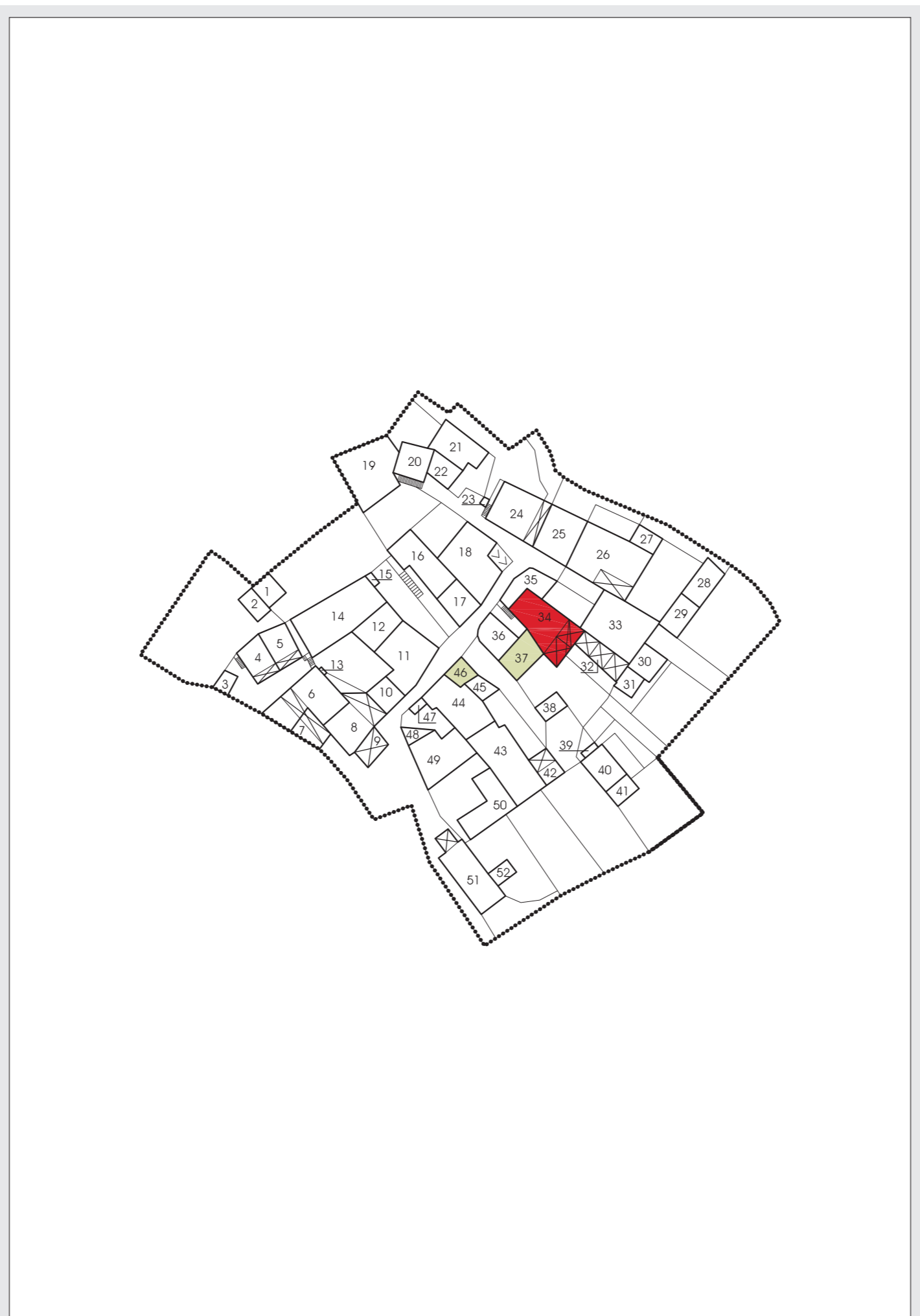
STATO DI CONSERVAZIONE DEGLI EDIFICI (scala 1:1000)



Limite del NAF
 Limite dell'Isola di rilevazione
 Fabbricati rilevati

- Buono stato
- Assenza di manutenzione
- Stato di degrado

VOLUMI INUTILIZZATI O RICONVERTIBILI (scala 1:1000)



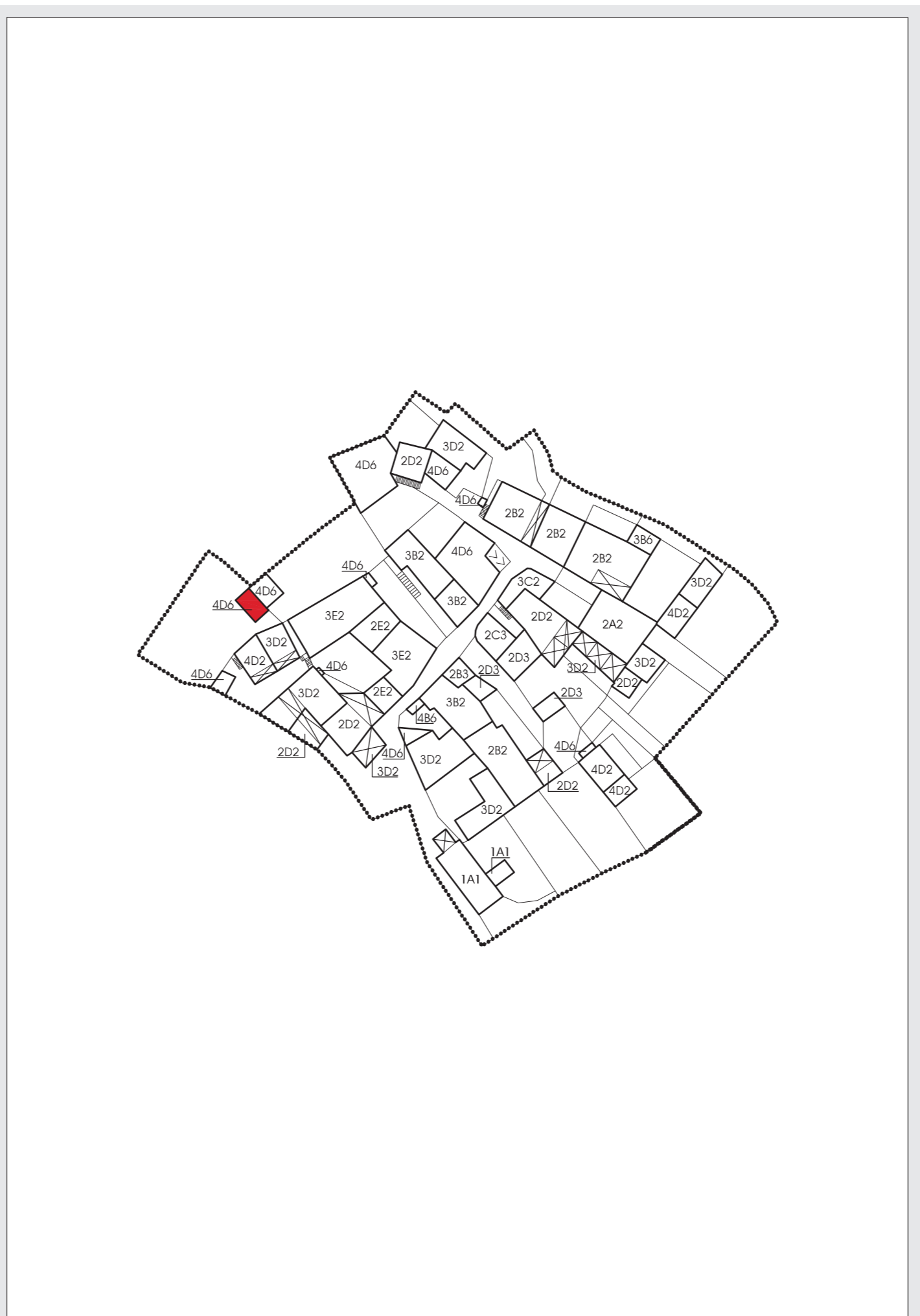
Limite del NAF
 Limite dell'Isola di rilevazione
 Fabbricati rilevati

- Fabbricati con volumi parzialmente inutilizzati
- Fabbricati con volumi totalmente inutilizzati
- Fabbricati con volumi riconvertibili

Volumi inutilizzati		Volumi riconvertibili	
Fatturato	Volume	Fatturato	Volume
1008	1008	380	380
1008	1008	122	122
		428	428

I dati relativi ai volumi inutilizzati e riconvertibili sono funzionali alla determinazione del nuovo piano regolatore e non sono vincolanti ai fini della rilevazione dello stato di fatto che dovrà essere dimostrato con specifico rilievo in sede di rilascio del titolo edilizio.

GRADI D'OPERATIVITA' (E PRESCRIZIONI) (scala 1:1000)



Limite del NAF
 Limite dell'Isola di rilevazione
 Fabbricati rilevati

N: Analisi Storico-Ambientale

- Edifici emergenti dal tessuto urbano con carattere autonomo
- Edifici di alto interesse ambientale senza particolari emergenze
- Edifici d'interesse ambientale già sottoposti a modificazioni recenti
- Edifici senza particolare interesse ambientale e/o in contrasto con esso

L: Analisi Tipologica

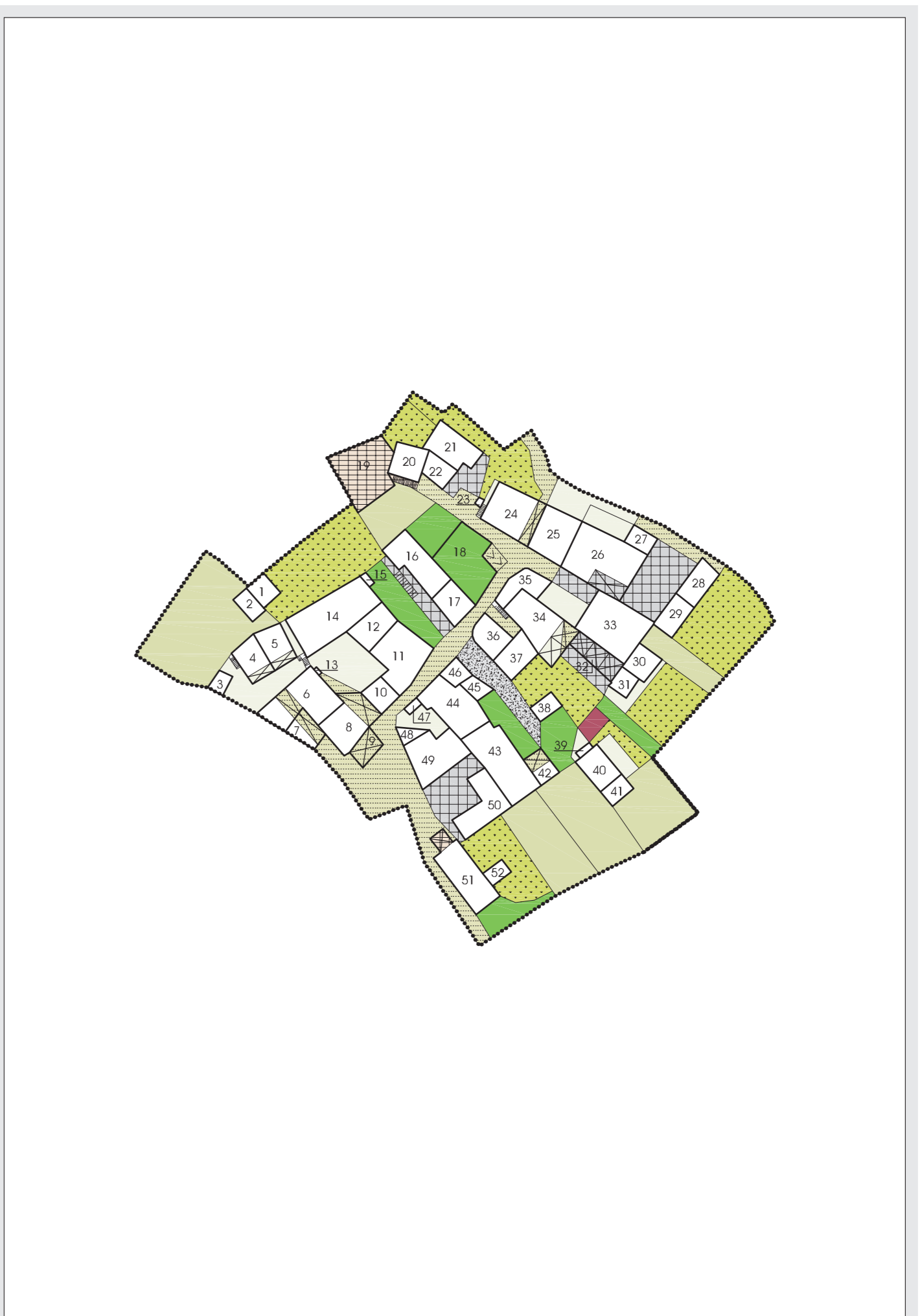
- Edifici ecclesiastici, palazzi e case patronali
- Edifici a cortina
- Edifici d'angolo
- Edifici di completamento
- Edifici a corte

F: Analisi Funzionale

- Residenza
- Primario: attività produttive agricole
- Secondario: attività produttive artigianali
- Tertiary: attività commerciali e/o dispositive
- Accessori alla residenza

Edifici con prescrizioni su Rinnovo/Intervento (vedere anche scheda di rilevazione negli allegati)

USO DEL SUOLO (scala 1:1000)



Limite del NAF
 Limite dell'Isola di rilevazione
 Fabbricati rilevati

- Asfalto
- Cemento
- Legnami
- Accoppiato
- Purificato e piovra
- Materiale
- Chiusa
- Terra battuta
- Griglia in legno o metallo (pavilli)
- Giardino o aiuola
- Otto
- Vigneto, uliveto
- Frutteto
- Prato, seminativo
- Incubo
- Vegetazione boschiva
- Cortei e bacini (viti, lago, piscine, fontane)