



Regione Lombardia



Comune di Monno



Provincia di Brescia

STUDIO GEOLOGICO A SUPPORTO DEL PIANO DI GOVERNO DEL TERRITORIO

ART. 57, comma 1, lettera a della L.R. 12/05

STUDIO CONFORME AI CRITERI ATTUATIVI DELLA L.R. 12/05
DI CUI ALLA D.G.R. n.8/1566 del 22/12/2005 E SUCCESSIVI AGGIORNAMENTI

N°TAVOLA 03.2 CARTA DELLA PERICOLOSITA' SISMICA LOCALE - Monno Sud -

Scala: 1:10.000 Data: gennaio 2009 N° progetto: 0807903 Redatto da: Francesca Giacomini

Descrizione	Data	Descrizione	Redatto	Controllato	Approvato
c					
b					
a	Febbraio 2012	Revisione a seguito della valutazione di compatibilità con data 06-02-2012			

Professionista: Dr. Geol. Luca Maffeo Albertelli

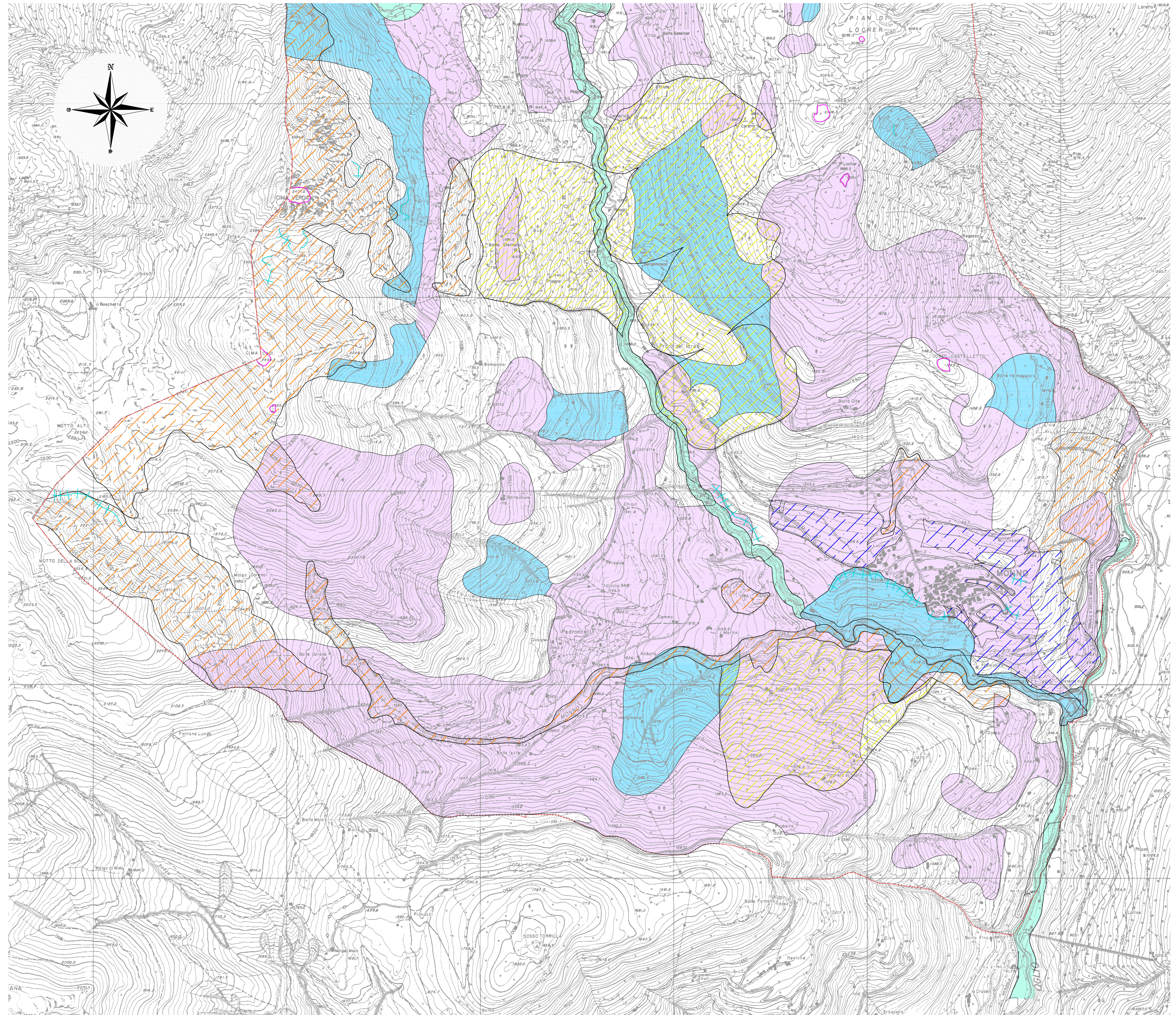
Progettazione, coordinamento, implementazione dati e grafica:
COGEO di Albertelli Luca Maffeo & C.

Uffici: Via Montegrappa, 41 - 24060 Rogno (BG) Tel. e fax 035 4340011
Sede amministrativa: Piazza Mercato, 5 - 25051 Codegolo (BS)
Tel. e fax 035 4340011 P.L. e C.F. 02179460981

www.cogeo.info
e-mail: cogeo@cogeo.info



GEOLOGIA - GEOTECNICA - GEOLOGIA AMBIENTALE INDAGINI GEOTECNICHE E GEOGNOSTICHE



LEGENDA:

Sigla	Scenario Pericolosità Sismica Locale	Effetti	Classe Pericolosità Sismica
Z1a	Zona caratterizzata da movimenti franosi attivi	Instabilità	H3
Z1c	Zona potenzialmente franosa o esposta a rischio frana		H2 livello di approfondimento 3°
Z2a	Zone con terreni di fondazione saturi particolarmente scadenti	Cedimenti	H3 livello di approfondimento 3°
Z3a	Zona di ciglio H > 10 m	Amplificazioni Topografiche	H2 livello di approfondimento 2°
Z3b	Zona di cresta rocciosa e/o cucuzzolo		

Sigla	Scenario Pericolosità Sismica Locale	Effetti	Classe Pericolosità Sismica
Z4a	Zona di fondovalle con presenza di depositi alluvionali e/o fluvio-glaciali granulari e/o coesivi	Amplificazioni Litologiche e Geometriche	H2 livello di approfondimento 2°
Z4b	Zona pedemontana di falda di detrito, conoide alluvionale e conoide delizio-lacustre		
Z4c	Zona morenica con presenza di depositi granulari e/o coesivi (compresi le coltri loessiche)		

Limite comunale