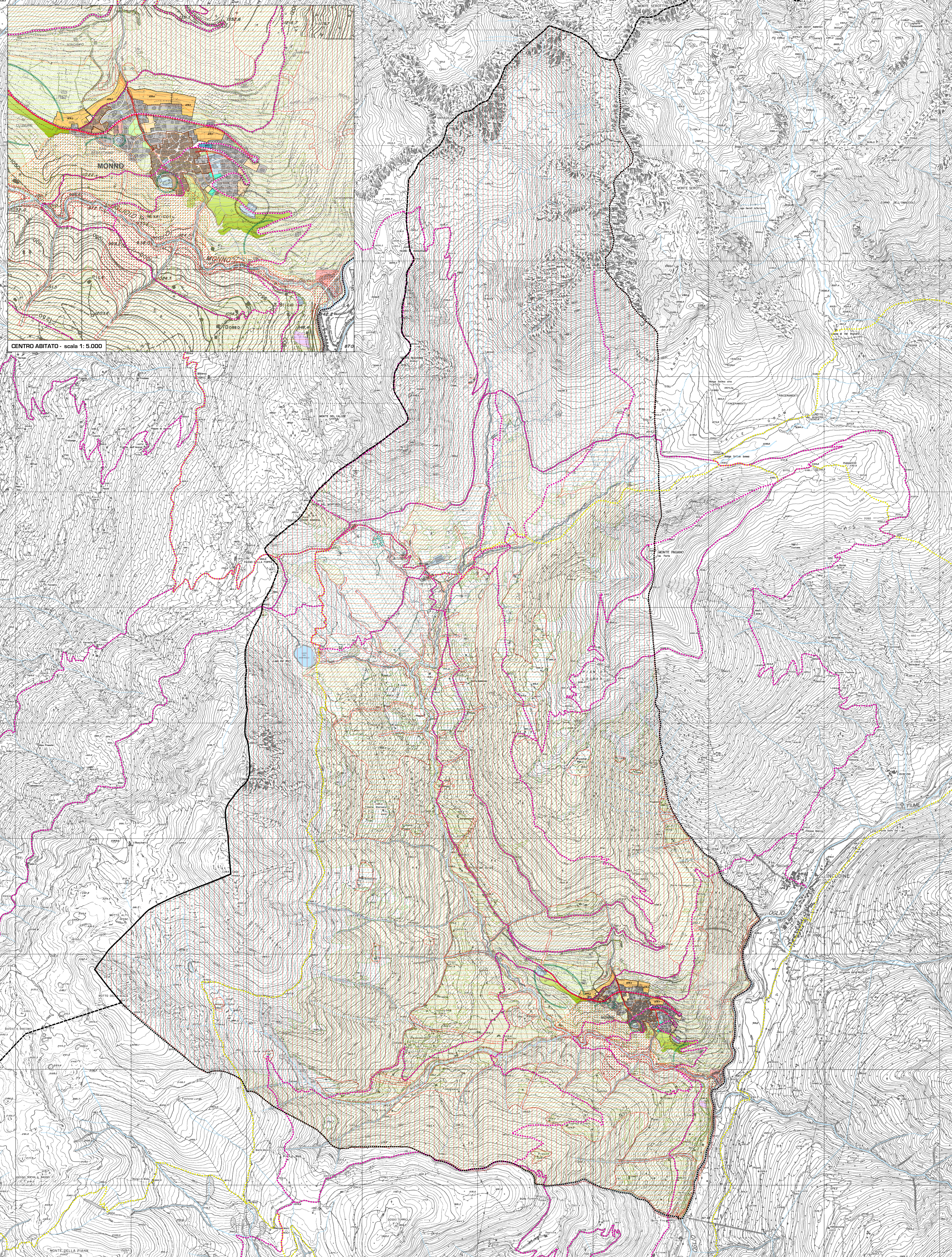


CENTRO ABITATO - scala 1:5.000



- Legenda**
- Tessuto urbano consolidato**
    - Consolidato storico
    - Consolidato recente prevalentemente residenziale
    - Consolidato turistico-ricettivo
    - Impianti tecnologici
    - Servizi esistenti
    - Verde Privato
    - Nuclei di antica formazione
  - Strategie ed azioni di piano**
    - Ambito di valorizzazione sostenibile del comprensorio del Mortinolo
    - Ambiti di possibile trasformazione**
      - Ambiti di trasformazione residenziale
      - Ambiti di trasformazione per servizi
    - Zone di completamento**
      - Zone di completamento residenziale
    - Zone per servizi**
      - Servizi previsti
  - Aree destinate all'agricoltura**
    - Aree agricole
    - Aree prevalentemente boscate
    - Ambiti di tutela ambientale e paesistica**
      - Ambiti di tutela degli abitati (Verde di connessione)
      - Aree delle naturità
      - Prospetti urbani ed elementi percettivi da tutelare
      - Prospetti urbani ed elementi percettivi da riqualificare
  - Viabilità e percorsi**
    - Viabilità di progetto
    - Percorsi pedonali urbani previsti
    - Percorsi pedonali urbani da programmare
    - Rete ciclopedonale di fruizione paesistica**
      - Percorsi ciclopedonali
      - Piste ciclabili e sentieri previsti dal PTPC
  - Classi di fattibilità geologica**
    - Classe 2 - Fattibilità con modeste limitazioni
    - Classe 3 - Fattibilità con consistenti limitazioni
    - Classe 3 - Zona 2 L. 267/98
    - Classe 4 - Fattibilità con gravi limitazioni
    - Classe 4 - Zona 1 L. 267/98
  - Zone di rispetto**
    - Rispetto cimiteriale
    - Rispetto stradale
    - Limiti amministrativi**
      - Confine comunale
      - Confine provinciale

redattore: Riccardo Arzani  
 progettista: Riccardo Domenghini  
 marco bianchi  
 architetto

approvazione: delibere CC. n. 1/12 del 12/02/2012  
 approvazione: delibera CC. n. 1/12 del 12/02/2012  
 approvazione: delibere CC. n. 1/12 del 12/02/2012

**COMUNE DI MONNO**  
 Provincia di Brescia

**DOCUMENTO DI PIANO**  
 Previsioni di piano

dp.P02 scala: 1:100000 data febbraio 2012

**PCT**